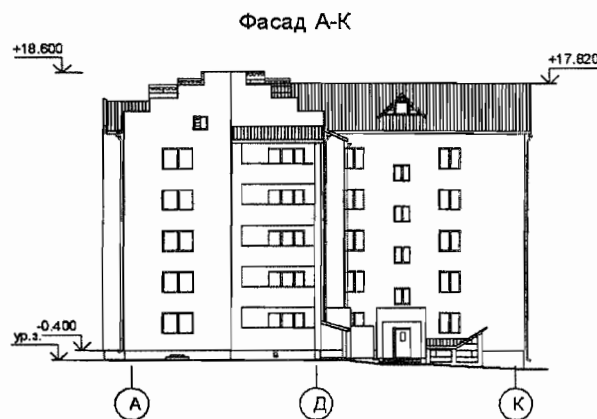
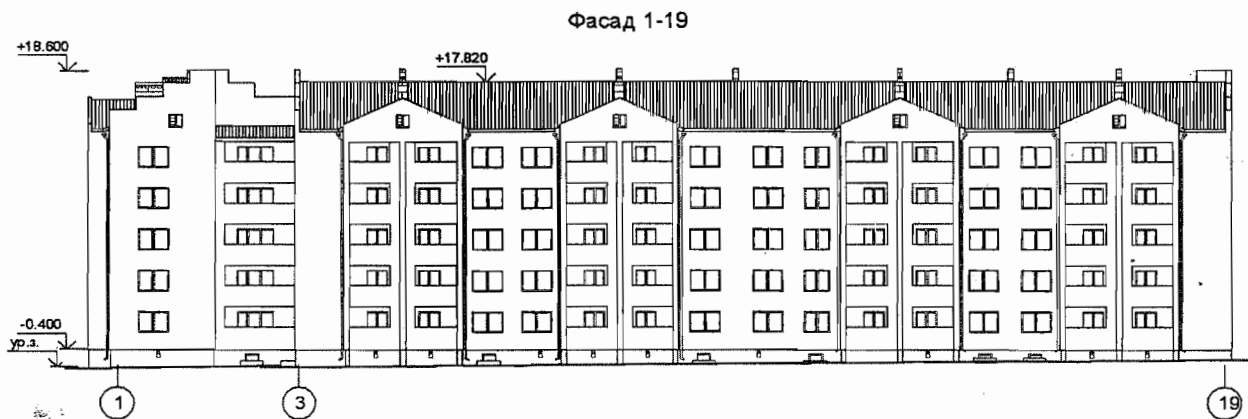


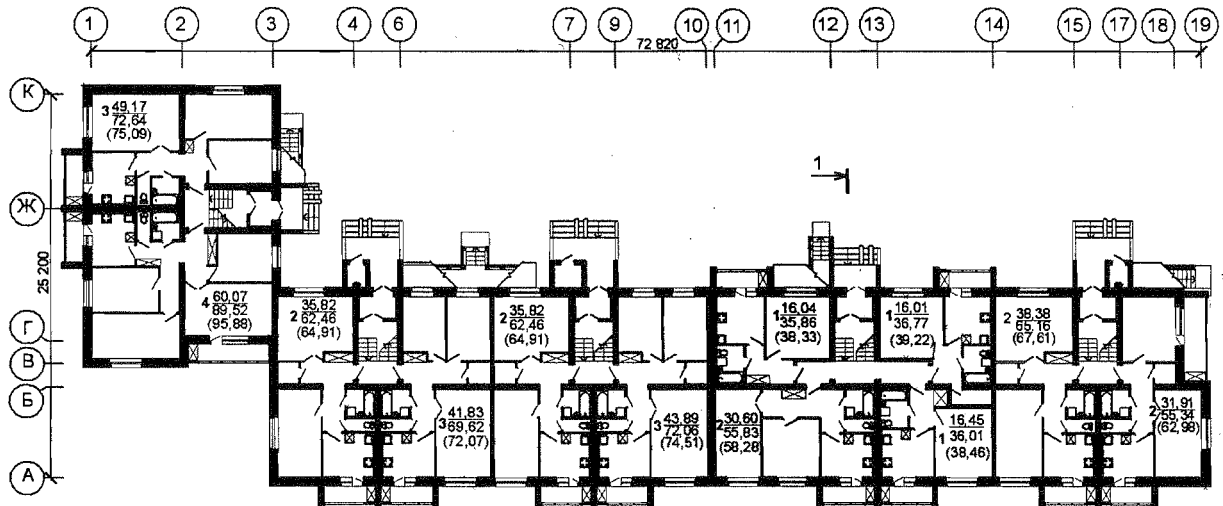
<b>СК-2</b>	<b>СТРОИТЕЛЬНЫЙ КАТАЛОГ</b> Часть 2 Предприятия, здания и сооружения	33/08 <i>Арх. 5/09</i>
	Республика Беларусь РУП Минсктиппроект	60-квартирный жилой дом в н. п. Березки Гомельского района
2009	Проект для повторного применения	На 6-ти страницах Страница 1



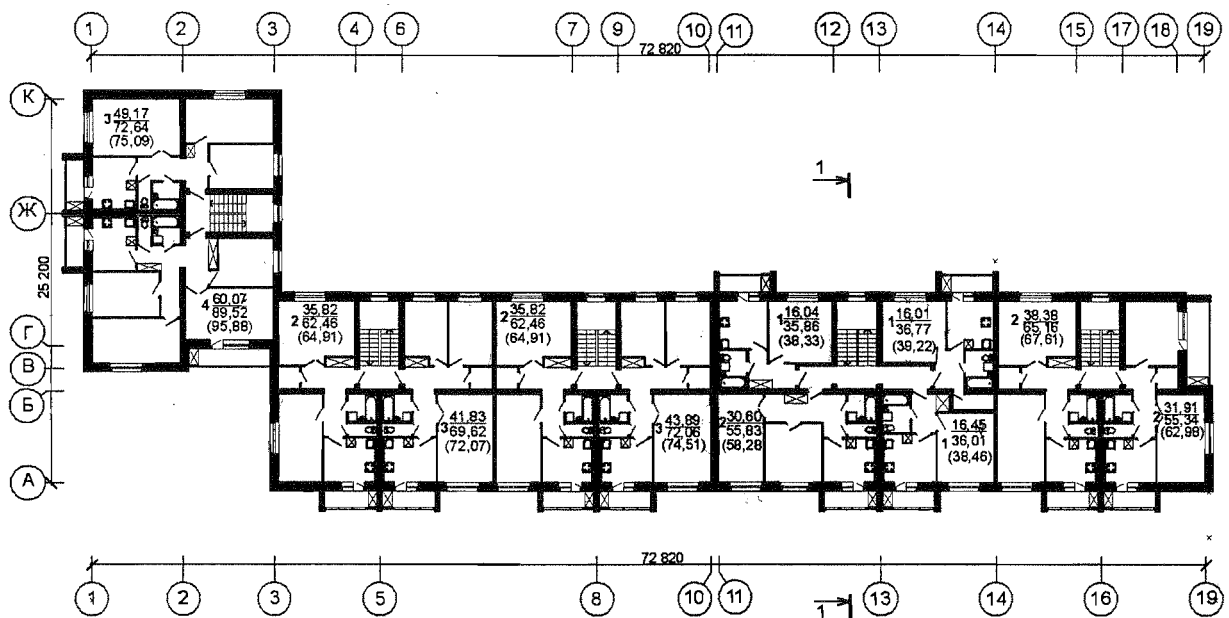
### ЭКСПЛИКАЦИЯ КВАРТИР

Квартира (тип)	Кол-во	Площадь, м <sup>2</sup>		Квартира (тип)	Кол-во	Площадь, м <sup>2</sup>	
		Жилая	Общая			Жилая	Общая
Однокомнатная	5	16,04	38,33	Двухкомнатная	5	31,91	62,98
Однокомнатная	5	16,01	39,22	Трехкомнатная	5	49,17	75,09
Однокомнатная	5	16,45	38,46	Трехкомнатная	5	41,83	72,07
Двухкомнатная	10	35,82	64,91	Трехкомнатная	5	43,89	74,51
Двухкомнатная	5	30,60	58,28	Четырехкомнатная	5	60,07	95,88
Двухкомнатная	5	38,38	67,61				

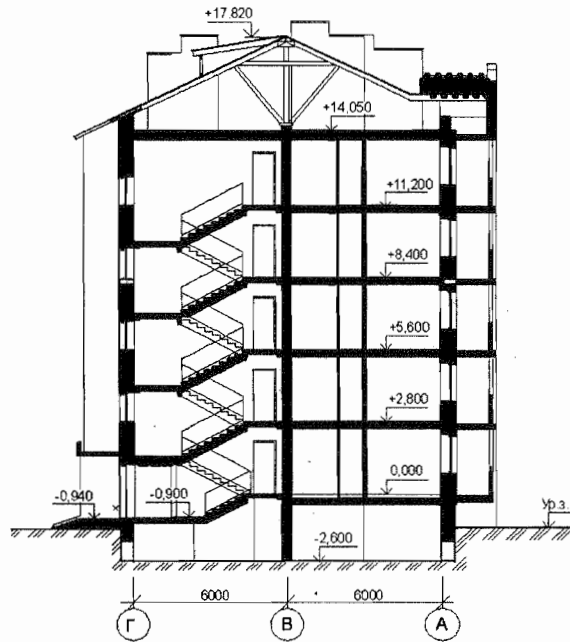
План первого этажа



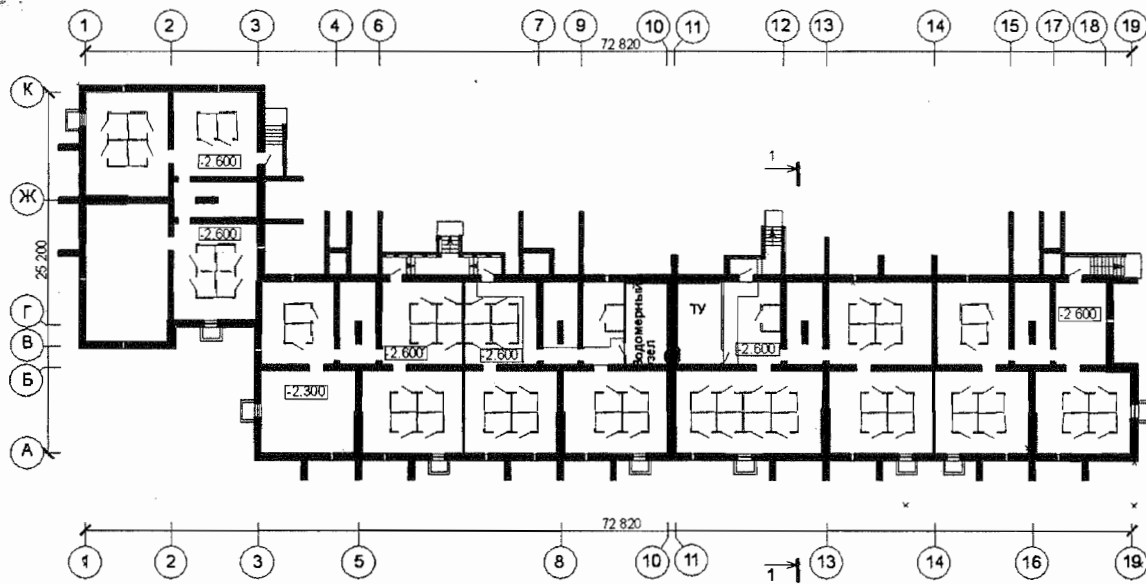
План типового этажа



Разрез 1 - 1



План подвала



### ОБЛАСТЬ ПРИМЕНЕНИЯ

КЛИМАТИЧЕСКИЕ РАЙОНЫ  
И ПОДРАЙОНЫ – II В.

РАСЧЕТНАЯ ТЕМПЕРАТУРА  
НАРУЖНОГО ВОЗДУХА, – минус 24 °С.

НОРМАТИВНОЕ ЗНАЧЕНИЕ  
ВЕТРОВОГО ДАВЛЕНИЯ, – 0,23 кПа.

НОРМАТИВНОЕ ЗНАЧЕНИЕ ВЕСА  
СНЕГОВОГО ПОКРОВА – 0,80 кПа.

СТЕПЕНЬ ОГНЕСТОЙКОСТИ – IV.

ИНЖЕНЕРНО-ГЕОЛОГИЧЕСКИЕ  
УСЛОВИЯ – обычные.

ОРИЕНТАЦИЯ – частично-ограниченная.

### ИНЖЕНЕРНОЕ ОБЕСПЕЧЕНИЕ

ВОДОСНАБЖЕНИЕ – централизованное.

ГОРЯЧЕЕ ВОДОСНАБЖЕНИЕ – централи-  
зованное.

КАНАЛИЗАЦИЯ – хозяйственно-бытовая в  
наружную сеть.

ОТОПЛЕНИЕ – централизованное.

ВЕНТИЛЯЦИЯ – вытяжная с естественным  
побуждением.

ЭЛЕКТРОСНАБЖЕНИЕ – от внешней сети,  
напряжение 220 В.

ГАЗОСНАБЖЕНИЕ – от природного газа.

СВЯЗЬ И СИГНАЛИЗАЦИЯ – телефонизация,  
радиофикация, телефикация, часофикация, по-  
жарная сигнализация.

### ОСНАЩЕНИЕ ЗДАНИЯ

Газовая плита, мойка, ванна, умывальник, унитаз.

### СТРОИТЕЛЬНЫЕ КОНСТРУКЦИИ И ИЗДЕЛИЯ

Фундаменты – ленточные из монолитного бетона и сборных железобетонных плит.

Стены наружные – из силикатных камней по СТБ 1228-2000 с облицовкой снаружи блоками из  
ячеистого бетона по СТБ 1117-98.

Стены внутренние – из силикатных камней по СТБ 1228-2000.

Перегородки – толщиной 65 мм, 120 мм из полнотелого керамического кирпича пластического  
прессования по СТБ 1160-99; толщиной 100 мм из блоков из ячеистого бетона по СТБ 1117-98;  
толщиной 240 мм двухслойные с воздушным зазором 40 мм из блоков из ячеистого бетона по  
СТБ 1117-98.

Перекрытия – из сборных железобетонных пустотных плит по серии Б1.041.1-1.2000.

Двери – наружные металлические по серии Б1.036.2-16.00, внутренние деревянные по  
СТБ 1138-98, противопожарные двери и люк по СТБ 1394-2003.

Окна – из профиля ПВХ по СТБ 1108-98.

Полы – по серии 2.144-1/88 линолеум, керамическая плитка; бетонные и грунтовые в подвале;  
цементно-песчаные на лоджиях.

Крыша – скатная с деревянной стропильной системой.

Кровля – асбоцементные листы, окрашенные в заводских условиях.

### ОТДЕЛКА

НАРУЖНАЯ – улучшенная штукатурка, окраска водно-дисперсионной краской по грунтовке.

ВНУТРЕННЯЯ – стены и перегородки – улучшенная штукатурка, обои; улучшенная штука-  
турка, клеевая окраска; потолки – улучшенная клеевая окраска.

60-квартирный жилой дом в н. п. Березки Гомельского района		33/08		Страница 5	
<b>ТЕХНИКО-ЭКОНОМИЧЕСКИЕ ДАННЫЕ И ПОКАЗАТЕЛИ</b>			<b>Всего</b>	<b>Удельные показатели на расчетную единицу</b>	
Расчетная единица — 1 м <sup>2</sup> общей площади квартиры			3761,25	—	
<b>ТЕХНИЧЕСКИЕ ХАРАКТЕРИСТИКИ</b>					
Площадь, м <sup>2</sup>	застройки		1218,70	—	
	общая площадь квартир		3761,25	—	
Строительный объем жилого здания, м <sup>3</sup> (в т. ч. подвала)			18043,90 (2630,50)	—	
<b>СТОИМОСТЬ СТРОИТЕЛЬСТВА</b>					
Сметная стоимость, тыс. руб.	общая		2 543 385	—	
	в том числе	строительно-монтажных работ	2 537 441	—	
		оборудования	5944	—	
<b>МАТЕРИАЛОЕМКОСТЬ</b>					
Цемент, т (удельные показатели, кг)	всего		738,00	—	
	приведенный к М400		677,00	—	
Сталь, т (удельные показатели, кг)	всего		56,20	—	
	приведенная к классу S240		65,80	—	
Бетон и железобетон, м <sup>3</sup>	всего		1622,20	—	
	в том числе сборный		1332,00	—	
Лесоматериалы, приведенные к круглому лесу, м <sup>3</sup>			195,00	—	
Кирпич, тыс. шт.			34,00	—	
Камни силикатные, тыс. шт.			423,90	—	
Газосиликатные блоки, м3			761,50	—	
<b>РЕСУРСЫ НА ЭКСПЛУАТАЦИОННЫЕ НУЖДЫ</b>					
Расход воды	холодной	расчетный, м <sup>3</sup> /сут	27,55	—	
	горячей	расчетный, м <sup>3</sup> /сут	19,95	—	
Канализационные стоки, расчетный расход, м <sup>3</sup> /сут			47,50	—	
Расход тепла	всего		расчетный, кВт	449 240	—
	в том числе на отопление		расчетный, кВт	195 240	—
Потребная электрическая мощность, кВт			84	—	
Расход электроэнергии годовой, кВт·ч			168000	—	
Расход природного газа		расчетный, м <sup>3</sup> /ч	17,29	—	

60-квартирный жилой дом в н. п. Березки  
Гомельского района

33/08

Страница 6

### ДОПОЛНИТЕЛЬНЫЕ ДАННЫЕ

Сметная документация составлена в нормах и ценах 2006 г.

Общая стоимость жилого дома (без сетей и благоустройства) определена по объектной смете.

### СОСТАВ ПРОЕКТНОЙ ДОКУМЕНТАЦИИ

Номер альбома

Наименование альбома

Альбом 1

Архитектурно-строительные решения.

Альбом 2

Внутренний водопровод и канализация. Отопление и вентиляция.

Газоснабжение внутреннее.

Альбом 3

Электротехнические решения. Устройства связи. Охранно-переговорное устройство. Автоматизация ИТП АСКУЭ.

Альбом 4

Сметы

**АВТОР**

КПИУП «Институт «Гомельоблстройпроект»,  
ул. Речицкая, 1А, 246050, г. Гомель.

**УТВЕРЖДЕНИЕ**

Постановление коллегии Минстройархитектуры  
Республики Беларусь № 414 от 15.12.2009 г.

**ЗАКЛЮЧЕНИЕ  
ЭКСПЕРТИЗЫ**

РУП «Госстройэкспертиза по Гомельской области»  
№ 090209 от 30.01.2009 г.

**ПОСТАВЩИК  
ДОКУМЕНТАЦИИ**

КПИУП «Институт «Гомельоблстройпроект»,  
ул. Речицкая, 1А, 246050, г. Гомель.