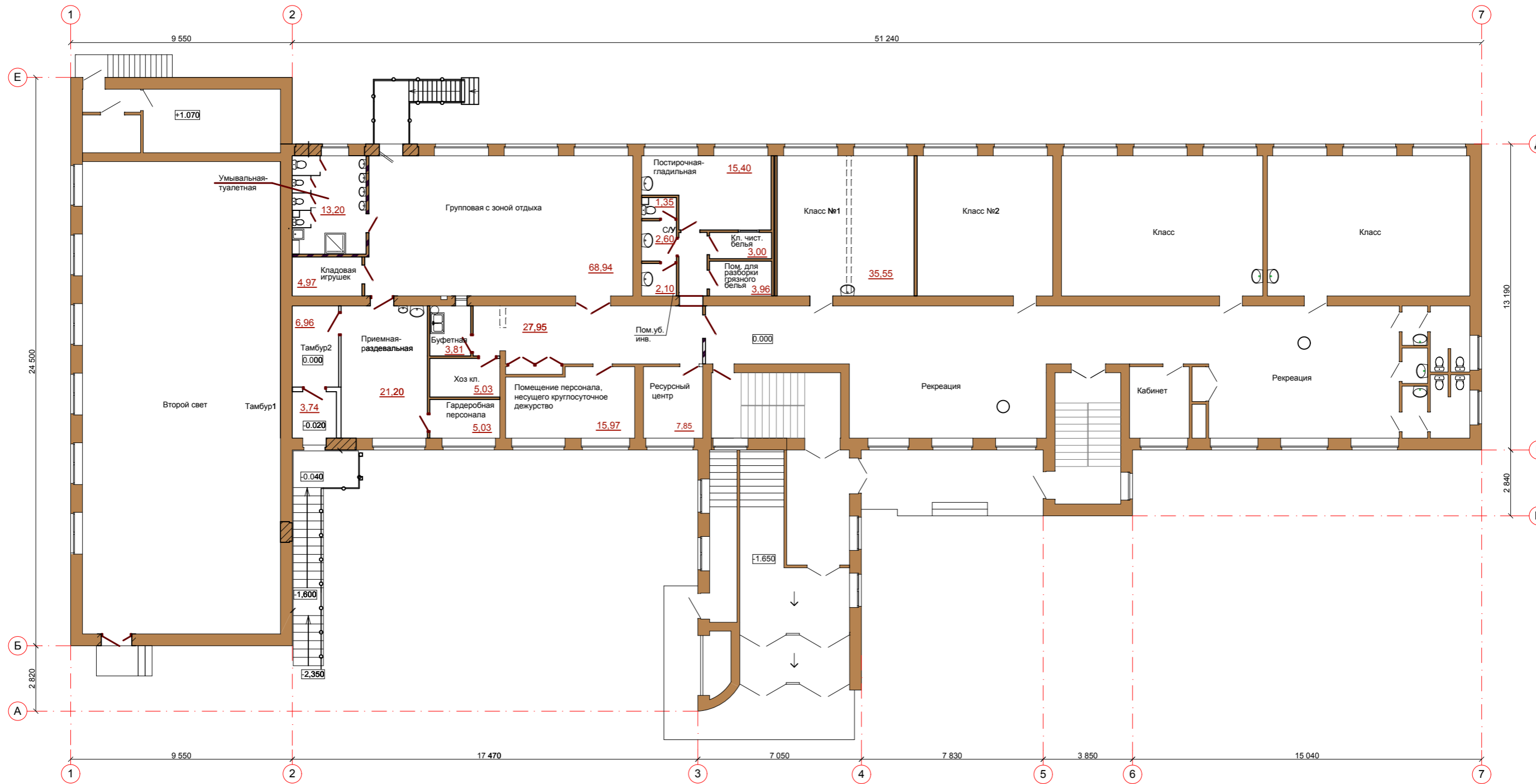
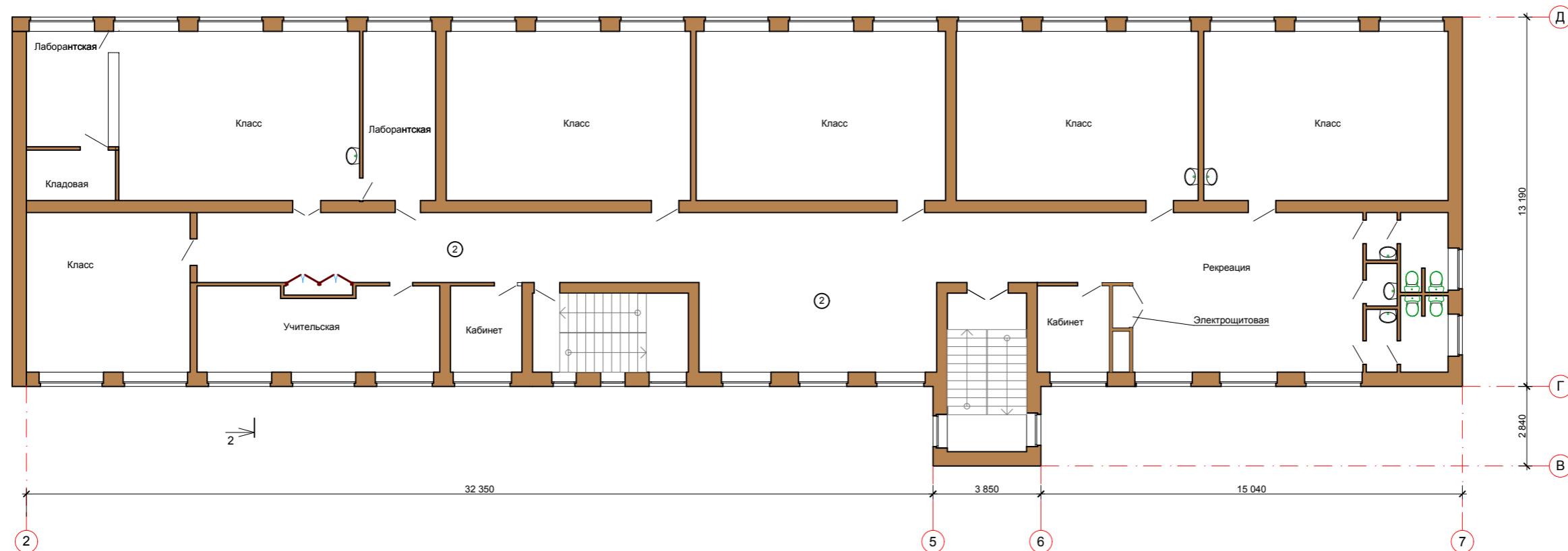


Капитальный ремонт с элементами реконструкции государственной
 общеобразовательной средней школы на 320 мест в н.п.Волавск
 Ельского района





План на отм. +3.300



Существующая общеобразовательная средняя школа расположена в н.п.Валавск, в зоне сложившейся усадебной застройки.

Проектом предусматривается частичная реконструкция школьного участка, в связи с организацией дошкольной группы в здании школы.

Запроектированы: групповая площадка с навесом для детей дошкольного возраста, площадка для подвижных игр и площадка для изучения правил дорожного движения. Все площадки оборудуются малыми архитектурными формами. На игровых площадках для покрытия предусмотрен газон, устойчивый к вытаптыванию, и утрамбованный грунт. Дорожки запроектированы с покрытием из бетонной плитки и асфальтобетона (на площадке для изучения правил дорожного движения). Для озеленения предусматривается устройство живой изгороди по контуру площадок и газона на участке вместо разбираемого асфальтобетонного покрытия.

Существующее здание школы - двухэтажное с цокольным этажом, размерами в плане 51,24x16,03м с приблокированным спортзалом размерами в плане 24,50x9,55м.

Проектом предусматривается частичная перепланировка школьных помещений первого этажа под детский сад на одну группу общей наполняемостью 20 детей.

Запроектированы помещения приёмной - раздевальной, групповой с зоной отдыха, буфетной, ресурсного центра, персонала, постирочной, гардеробной персонала, хозяйственной и для игрушек кладовых, санузла.

Программа дошкольного образования «Пралеска» предусматривает в разновозрастной группе вероятность наличия двух режимов пребывания детей, который определяется по преобладающему количеству детей.

Доставка питания для детей организована из школьной столовой, находящейся в цокольном этаже. График работы столовой должен обеспечивать соблюдение режима дня и режима питания детей в соответствии с гигиеническими требованиями. Питание четырехразовое, отдельное от школьного, с соблюдением рекомендуемых среднесуточных наборов продуктов для детей.

Наличие на обслуживаемой территории ФАПа дает возможность медикопрофилактической работы с детьми дошкольного и школьного возраста.

Мебель и оборудование всех помещений детского сада предусмотрены с учетом функционального назначения и рассчитана на наполняемость группы - 20 детей.