

Компоновочный план 1 этажа



Реконструируемая школа представляет собой П-образное здание со скатной кровлей с встроенной частью спортзала в уровне техподполья, с размерами в осях 20,55x37,21м.

На первом этаже расположены: входная группа - вестибюль с главным входом, место вахтера и помещение для персонала, несущего круглосуточное дежурство, гардеробные для 5-11 классов с секциями на каждый класс; административные помещения - кабинет директора, канцелярия; мед комната, читальный зал, санузлы 5-11 классов, санузел учителей с помещением личной гигиены учителей.

На втором этаже расположены учебные помещения 5 классов, учительская, кабинет зам директора, лаборатория физики и астрономии (11 класс) с лаборантской физики, лаборатория химии и биологии (10 класс) с лаборантскими химии и биологии, санузлы 5-11 классов с помещением для личной гигиены девочек, помещение уборочного инвентаря.

На третьем этаже расположены учебные помещения 6,7,8 классов, кабинет информатики, лингафонный кабинет (9 класс), кабинет психолога, санузлы 5-11 классов, помещение уборочного инвентаря.

Для занятий физкультурой и проведения спортивных мероприятий предназначен существующий спортзал. На первом этаже расположены: раздевалки для мальчиков и девочек с душевыми и санузлами при них. Раздевалки рассчитаны на 9 человек каждая.

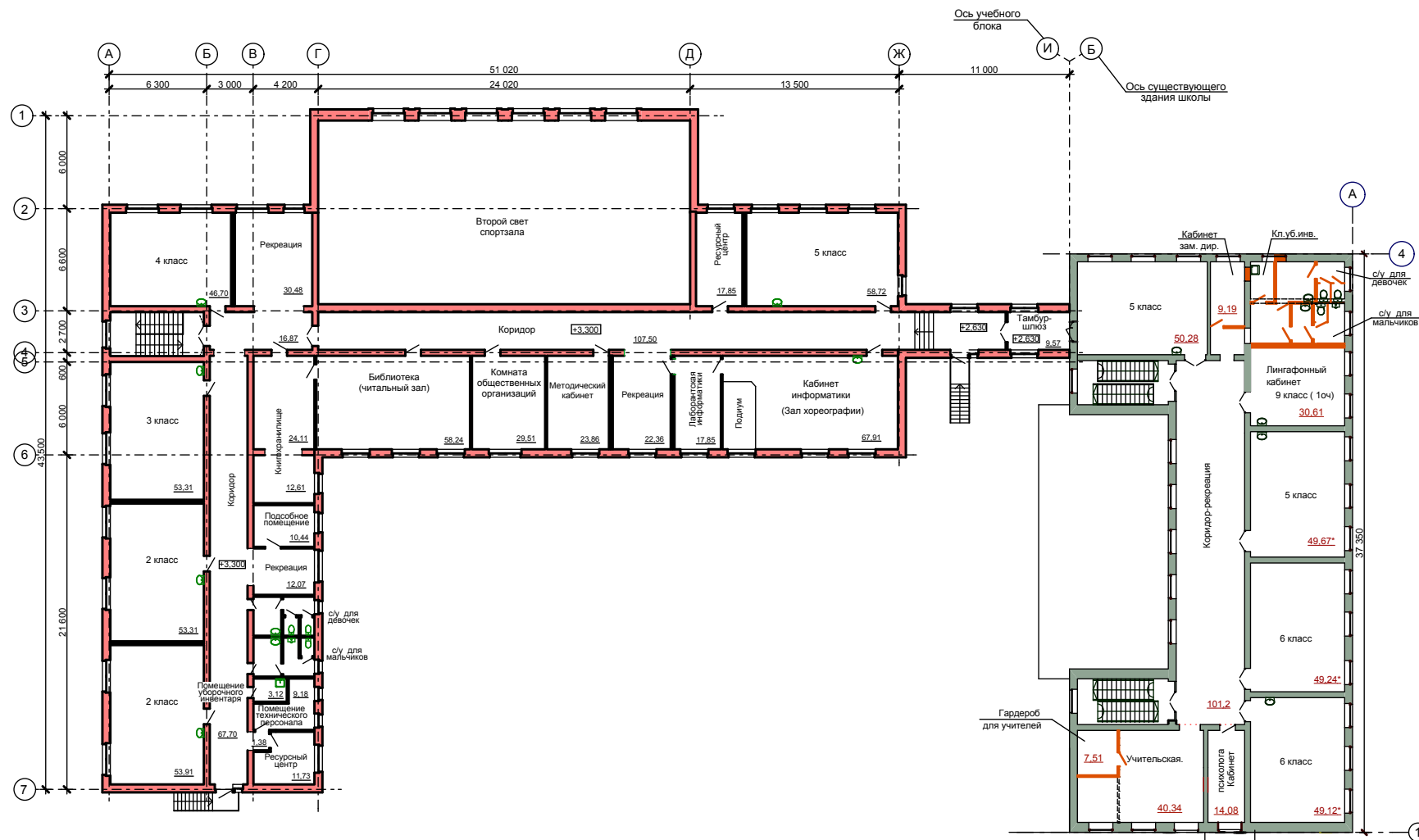
Проектом предусмотрена расстановка мебели и оборудования здания школы, в соответствии с нормативными документами.

Расчетное сопротивление теплопередаче ограждающих конструкций:

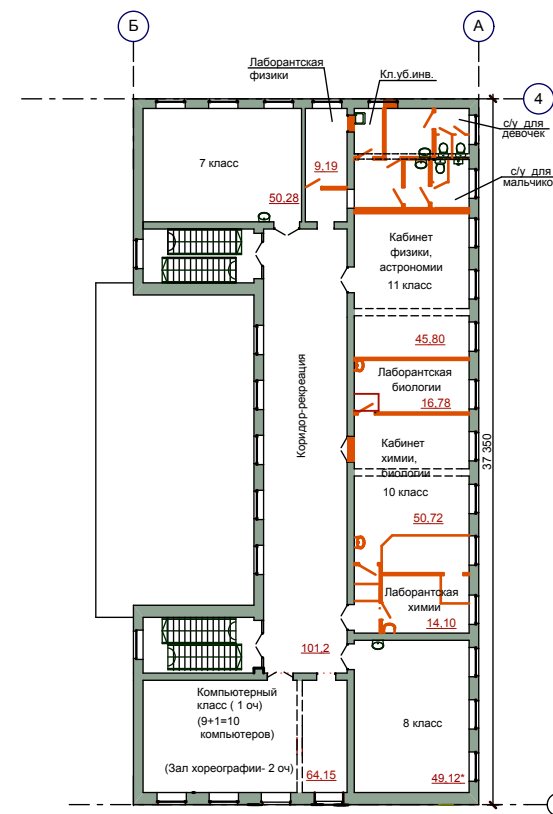
- наружных стен - 3,2 м²С/Вт;
- чердачного перекрытия - 6,0 м²С/Вт;
- окон - 1,0 м²С/Вт;



Компоновочный план 2 этажа



Компоновочный план 3 этажа



Условные обозначения:

- 1 очередь строительства - реконструкция существующего здания школы (162 уч-ся)
- 1 очередь строительства - пристройка пищеблока (135 посадочных мест, в две посадки)
- 2 очередь строительства - строительство пристройки блока начальных классов (108 уч-ся), спортивного зала и мастерских

