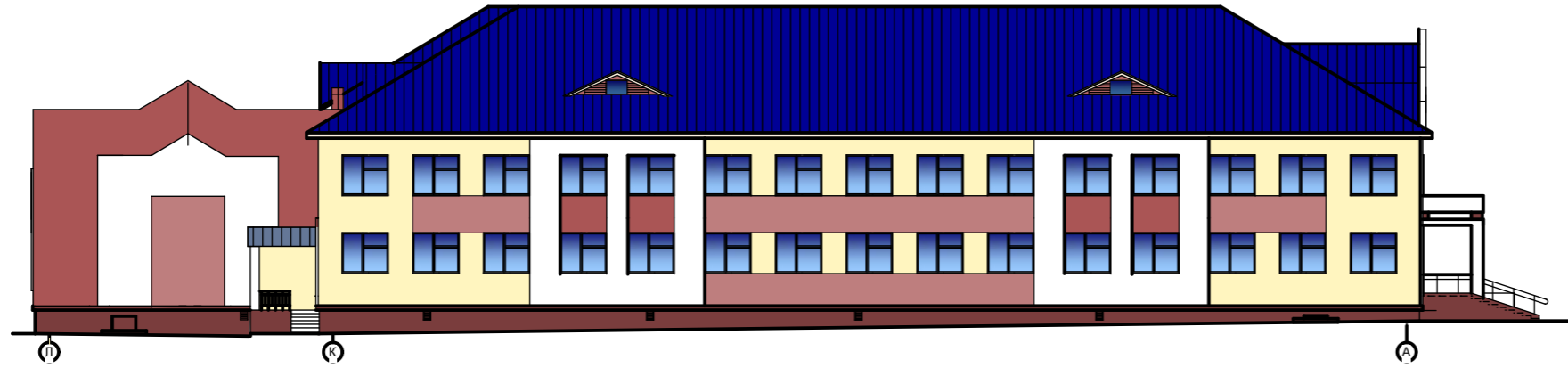


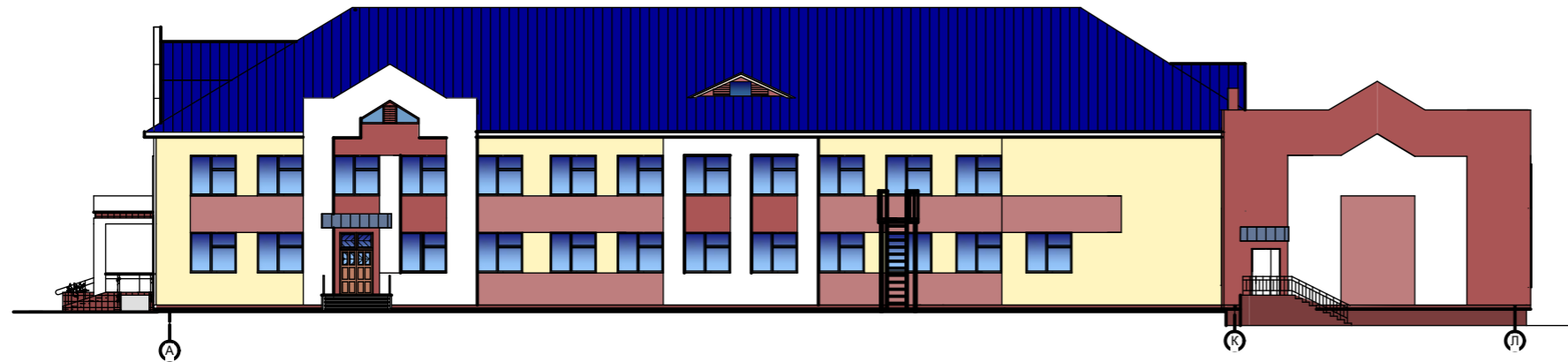
ФАСАД 1-20



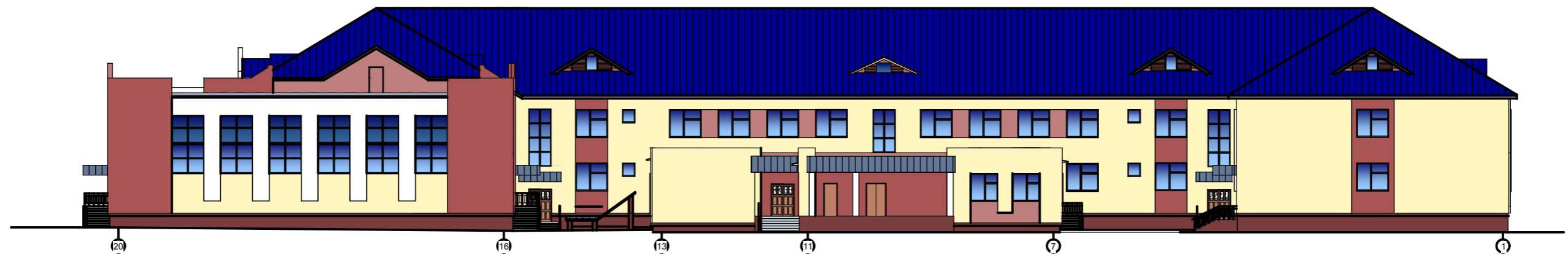
ФАСАД К-А



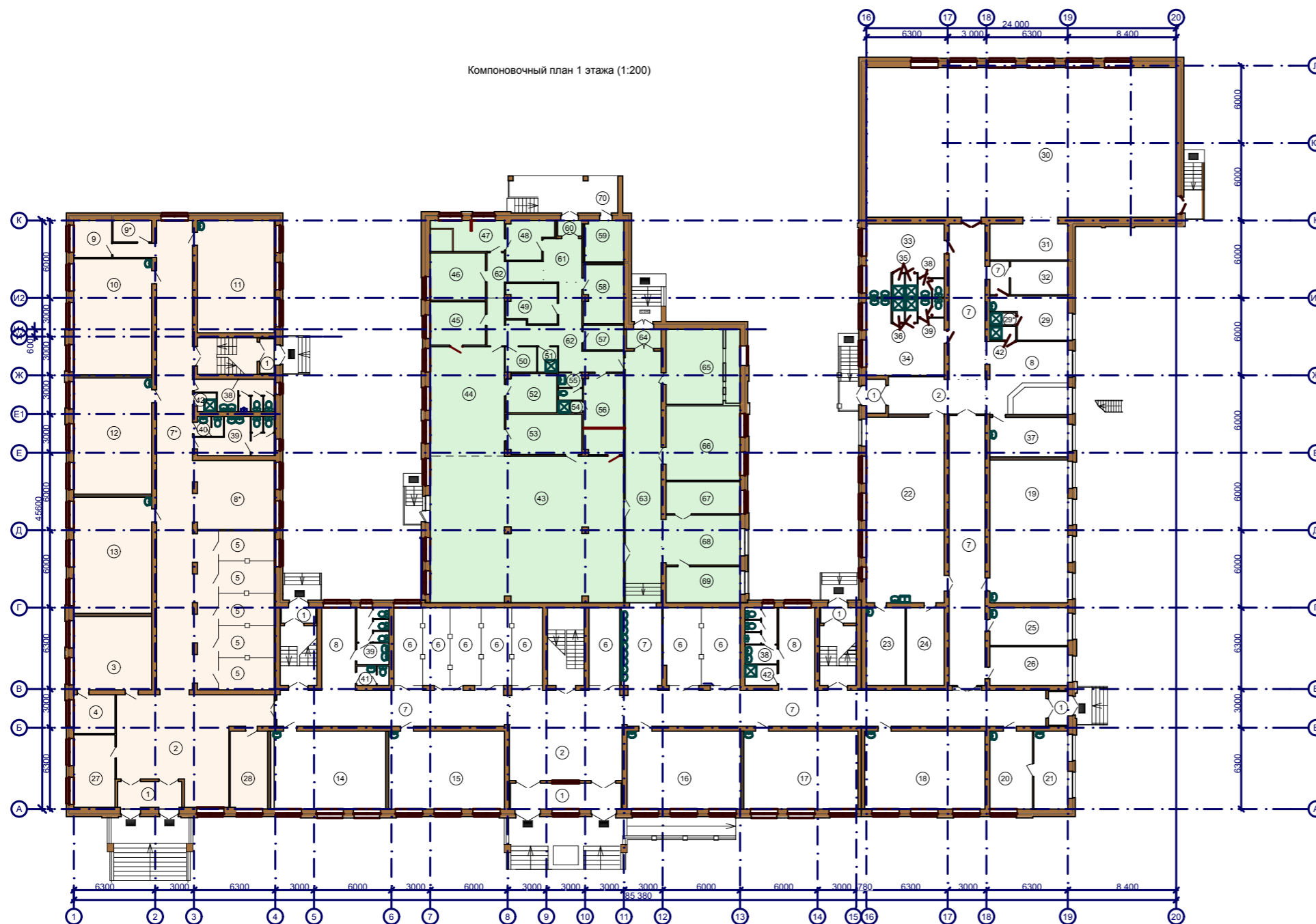
ФАСАД А-Л



ФАСАД 20-1



Компоновочный план 1 этажа (1:200)

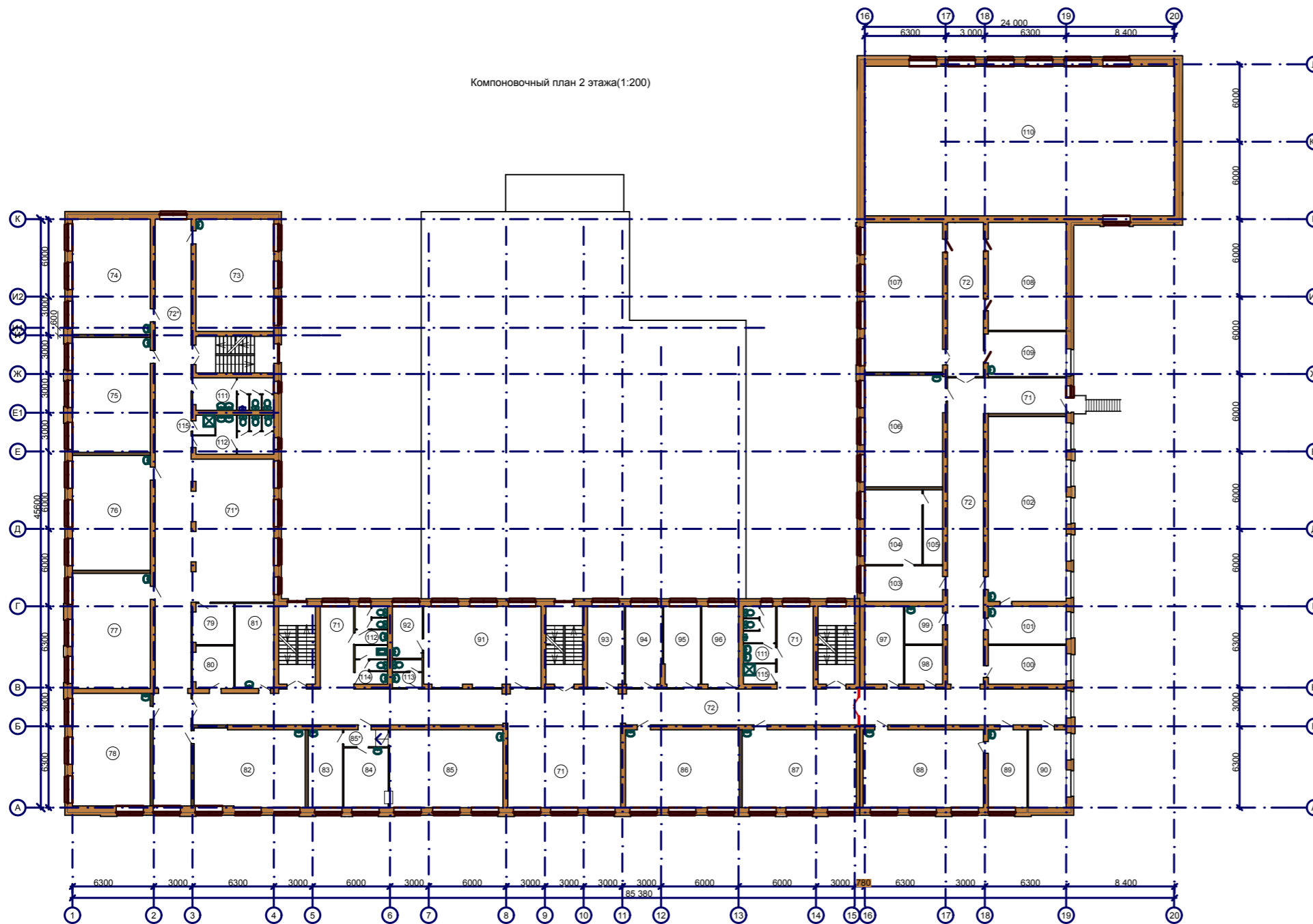


Экспликация помещений (окончание).

Экспликация помещений (начало).

№ п/п	Наименование	Площадь, м2	№ п/п	Наименование	Площадь, м2
	Блок столовой		1	Тамбур	43,75
43.	Обеденный зал	168,55	2	Вестибюль	156,94
44.	Горячий цех	48,46	3	Раздевалка 1-х классов	33,96
45.	Холодный цех	14,17	4	Помещение для сушки одежды и обуви	9,28
46.	Мясо-рыбный цех	15,39	5	Гардероб начальных классов	55,0
47.	Овощной цех	13,54	6	Гардероб классов II-III ступеней обучения	118,12
48.	Кладовая овощей	9,61	7	Коридоры	257,4
49.	Кладовая сухих продуктов	11,41	7*	Коридор начальных классов	126,76
50.	Хлебозерка	4,68	8	Рекреации	69,57
51.	Кладовая уборочного инвентаря	2,95	8*	Рекреация начальных классов	33,48
52.	Моечная кухонной посуды	11,6	9,9*	Кладовая чистого белья, кладовая гряз.белья	13,08
53.	Моечная столовой посуды	17,93	10,11	Спальня-игровая	105,84
54.	Душевая	2,01	12,13	1-е классы	107,64
55.	Туалет	3,24	14-18	5-9 классы	268,02
56.	Комната персонала	12,20	19	Кабинет обработки тканей	66,18
57.	Помещение суточного запаса продуктов	5,88	20	Кабинет медсестры	19,62
58.	Кладовая и мойка тары	13,89	21	Процедурная	15,6
59.	Камера пищевых отходов	9,55	22	Комбинированная мастерская по обработке	
60.	Тамбур	2,19	дерева и металла	86,10	
61.	Загрузочная	9,95	23	Помещение для установки спец-	
62.	Коридор	38,89	оборудования	17,82	
63.	Коридор	54,58	24	Кладовая	17,4
64.	Тамбур	3,84	25	Комната мастера	17,4
65.	Венткамера	32,19	26	Кабинет зам. директора по АХЧ	17,82
66.	Инвентарная	32,78	27,28	Ресурсные центры	34,69
67.	Подсобное помещение	13,97	29	Комната инструктора	15,63
68.	Рекреация	23,23	29*	Душевая	1,75
69.	Электрощитовая	15,79	30	Спортзал 24x12	277,21
70.	Рампа	23,34	31	Снарядная	18,06
71.	Буфет	6,58	32	Инвентарная	11,31
			33,34	Раздевалочные	55,37
			35,36	Душевые	6,44
			37	Лаборантская, место ремонта инвентаря	18,18
			38,39	Санузлы для учащихся	52,13
			40	Санузел для преподавателей	3,13
			41	Санузел для персонала	3,48
			42	Кладовые уборочного инвентаря	7,99





Экспликация помещений (окончание).			Экспликация помещений (начало).		
№ п/п	Наименование	Площадь, м2	№ п/п	Наименование	Площадь, м2
105	Архив	8,46	71	Рекреации	131,23
106	12 класс	61,66	71*	Рекреация начальных классов	69,81
107	Библиотека	69,45	72	Коридоры	257,96
108	Книгохранилище	49,98	72*	Коридор начальных классов	126,05
109	Помещение для изготовления наглядных пособий и ремонта книг	21,24	73.	Универсальное помещение	52,02
110	Второй свет спорт зала	-	74,75	2 класс	106,62
111,112	Санузел для учащихся	46,78	76.	Спальня 2-4 классов для детей с ослабленным здоровьем	53,22
113	Санузел для учителей	4,62	77.78	3 класс	105,39
114	Санузел для учителей с комнатой личной гигиены женщин	6,91	79.	Кладовая белья	9,83
115	Кладовая уборочного инвентаря	6,12	80.	Хозкладовая	10,11
			81.	Комната персонала	19,5
			82	4 класс	51,78
			83	Лаборантская биологии	15,75
			84.	Лаборантская химии	15,62
			85	Кабинет химии и биологии	52,53
			85*	Коридор при каб.химии и биологии	4,33
			86.	10 класс	52,62
			87.	11 класс	52,86
			88.	Кабинет физики	55,74
			89.	Лаборантская кабинета физики	17,82
			90,94.	Ресурсный центр	34,72
			91.	Учительская	56,33
			92.	Гардероб учителей	9,05
			93.	Методический кабинет	17,58
			95.	Кабинет психолога	17,4
			96.	Кабинет дефектолога	17,57
			97.	Музей (хранение фондов)	17,82
			98.	Кладовая ТСО	8,61
			99.	Комната персонала	8,41
			100.	Кабинет зам.директора	17,82
			101.	Лаборантская кабинета информатики и вычислительной техники	17,4
			102.	Кабинет информатики и вычислительной техники	85,74
			103.	Канцелярия	16,35
			104.	Кабинет директора	25,32

Средняя школа на 352 учащихся двухэтажная Ш-образная в плане, с чердаком, с техподпольем и частично с подвалом. Юго-восточное крыло здания- двухэтажный объем в котором размещен блок начальных классов с отдельным входом, имеющий связь по первому и второму этажу с общешкольными помещениями (столовой, спортзалом, медблоком и библиотекой).

В северо-западном крыле здания размещен двухсветный спортзал с раздевальными, мастерские для трудового обучения на первом этаже, а также учебные помещения и лаборатории - на втором этаже.

В центральном двухэтажном объеме с северо-восточной стороны расположены на первом этаже вестибюль с гардеробными, учебные помещения и медпункт, а на втором - помещения административно-хозяйственного назначения и учебные кабинеты и лаборатории.

Между юго-восточным и северо-западным объемами запроектирована одноэтажная столовая, примыкающая к центральному двухэтажному объему с юго-западной стороны. В столовой размещены обеденный зал на 180 посадочных мест и производственные помещения столовой, работающей на сырье.

Наименование показателя

Количество этажей
Вместимость школы
Площадь участка
Площадь застройки
Строительский объём
Общая стоимость здания
Продолжительность строительства
Стоимость строительства

Един. изм. Величина показ.

эт. 2
уч. 352
га 2,4
м2 3483,2
м3 36401,03
м2 8230,25
мес. 14
т.р. 3626,08

