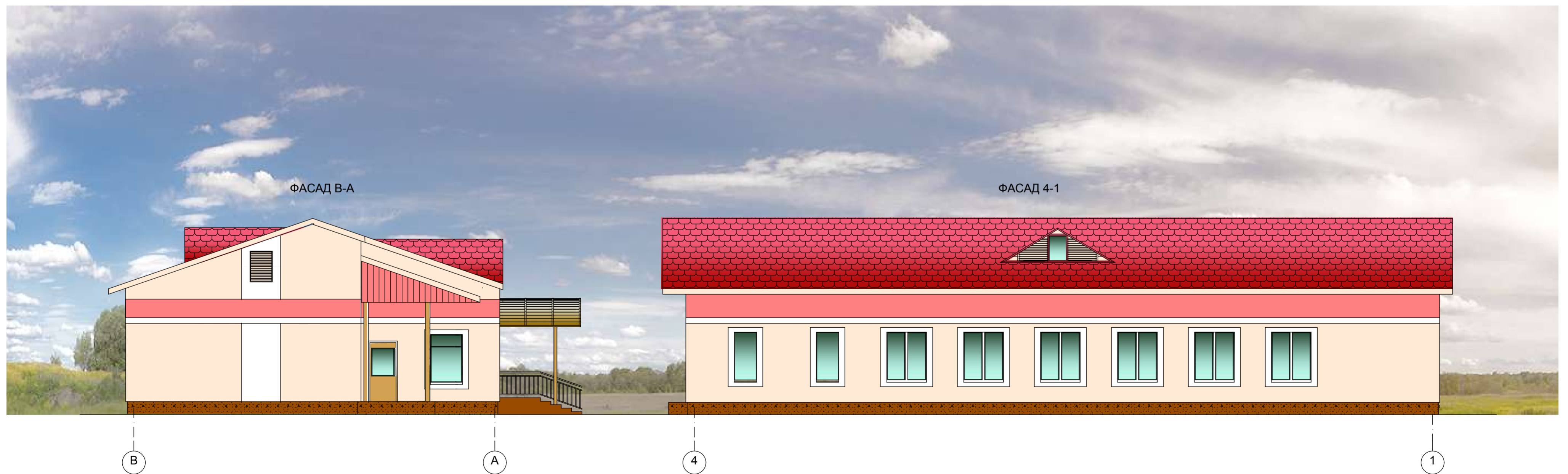
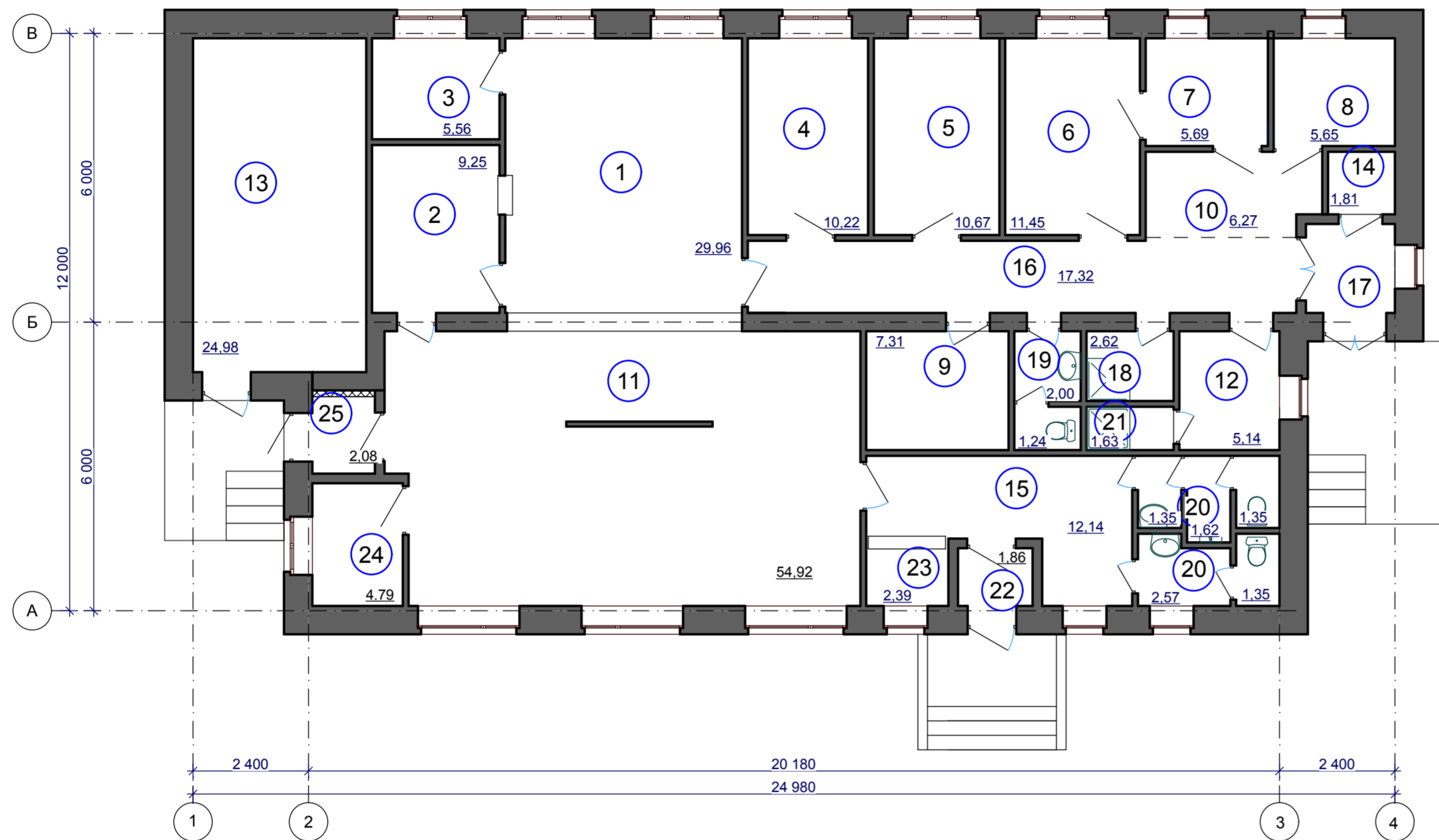


Пункт питания на 30 посадочных мест.



Пункт питания на 30 посадочных мест.

ПЛАН НА ОТМ. 0,000



ЭКСПЛИКАЦИЯ ПОМЕЩЕНИЙ

Номер помещения	Наименование	Площадь м ²
1	Горячий цех	29,96
2	Моечная столовой посуды	9,25
3	Моечная кухонной посуды	5,56
4	Холодный цех	10,22
5	Мясо-рыбный цех	10,67
6	Овощной цех	11,45
7	Кладовая овощей	5,69
8	Кладовая и моечная тары	5,65
9	Кладовая сухих продуктов	7,31
10	Загрузочная	6,27
11	Обеденный зал	54,92
12	Комната персонала	5,14
13	Венткамера, тепловой и водомерный узел	24,98
14	Электрощитовая	1,81
15	Вестибюль	12,14
16	Коридор	17,32
17	Тамбур	3,42
18	Кладовая уборочного инвентаря	2,62
19	Сан. узел персонала	3,24
20	Сан. узел посетителей	8,24
21	Душевая	1,63
22	Тамбур	1,86
23	Гардероб	2,39
24	Кабинет зав. производством	4,79
25	Тамбур	2,08

Пункт питания на 30 посадочных мест представляет собой одноэтажное здание со скатной кровлей. Размеры в осях 24,98 x 12,0 м. Высота до низа несущих конструкций -3 м.

В состав пункта питания входят непосредственно обеденный зал, вход в который осуществляется через вестибюль, а также производственные и подсобные помещения: горячий, холодный, мясо-рыбный, овощной цеха, моечные столовой и кухонной посуды, кладовые овощей, сухих продуктов, уборочного инвентаря, кладовая и моечная тары. Для обслуживающего персонала предусматривается комната персонала с санитарно-бытовыми помещениями. Кроме того запроектированы контора и помещения для размещения инженерного и технического оборудования венткамера, тепловой и водомерный узел, электрощитовая.

Производственные и инженерно-технические помещения имеют самостоятельные выходы на улицу.