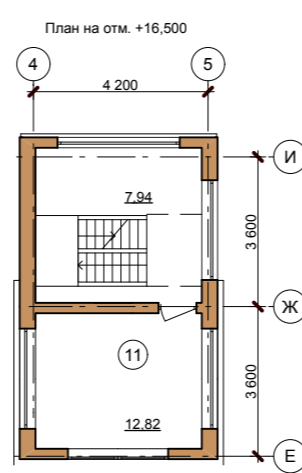
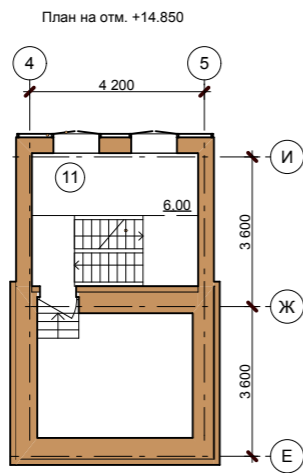
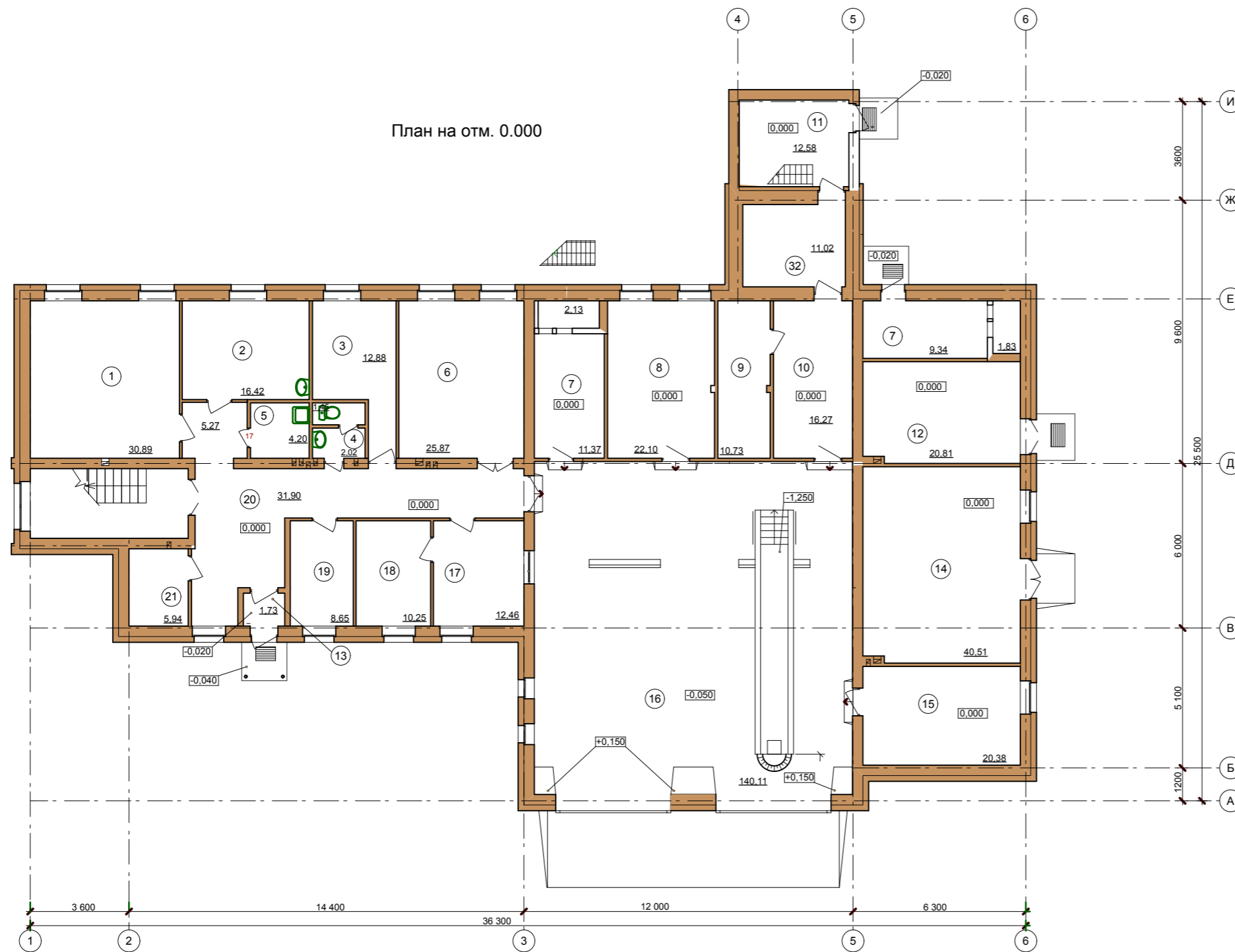




Пожедепо на 2 автомобиля
в н.п. Тихиничи Рогачевского района

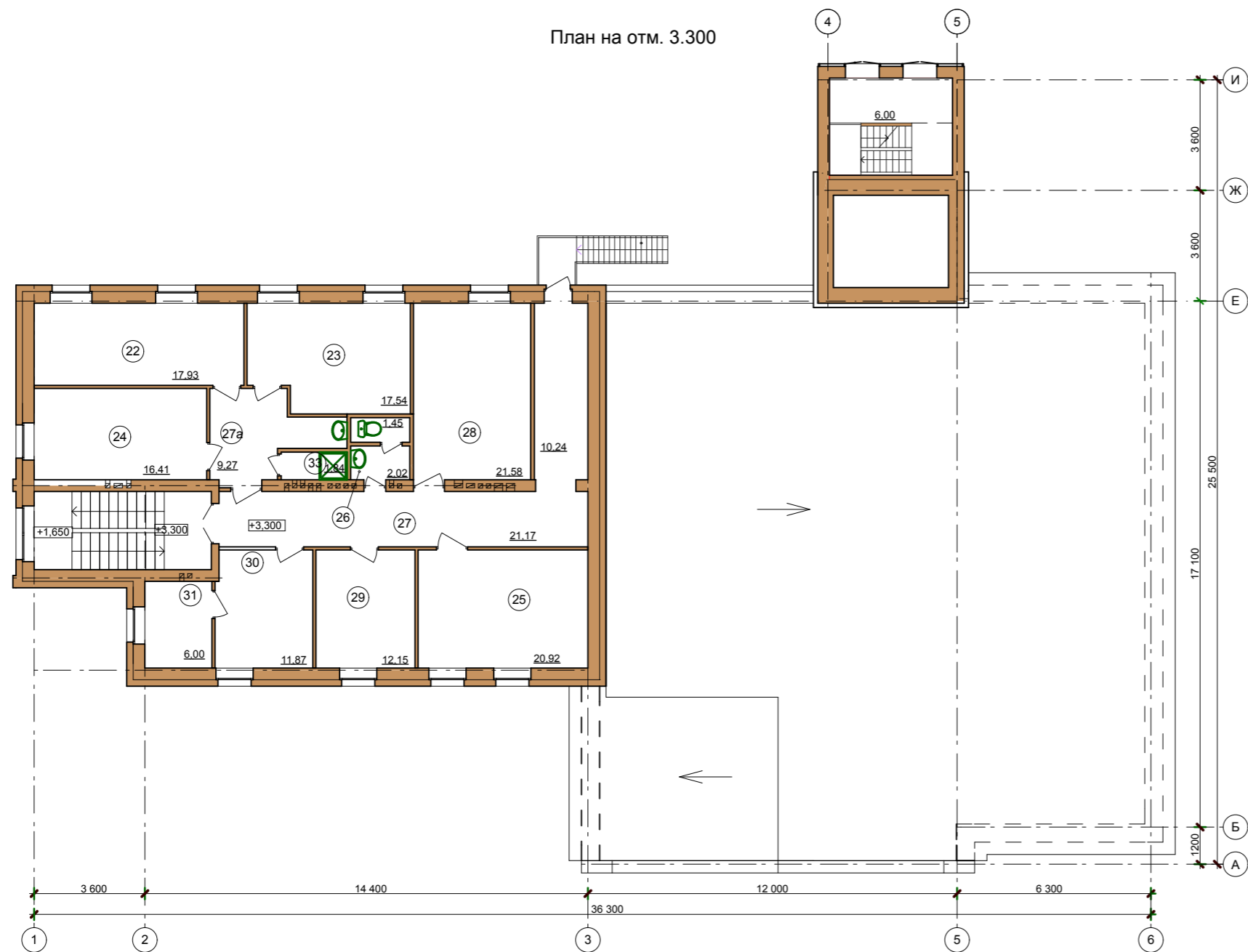




Экспликация помещений

Номер помещения	Наименование	Площадь м2
1	Класс оперативно- тактического обучения	30,89
2	Комната разогрева и приема пищи	16,42
3	Кабинет начальник поста	12,88
4	Санузел	3,47
5	Помещение уборочного инвентаря	4,20
6	Комната отдыха дежурной смены	25,87
7	Венткамера	24,67
8	Мастерская	22,10
9	Помещение хранения рукавов	10,73
10	Помещение мойки рукавов и спецодежды	16,27
11	Учебная башня	57,34
12	Топочная	20,81
13	Тамбур	1,73
14	Склад огнетушащих средств	40,51
15	Склад пожарного оборудования и хозинвентаря	20,38
16	Гараж-стоянка на 2 автомобиля с постом техобслуживания	140,11
17	Диспетчерская	12,46
18	Аппаратная	10,25
19	Комната персонала диспетчерской	8,65
20	Коридор	37,17
21	Электрощитовая	5,94
32	Помещение для сушки рукавов и боевой одежды	11,02





ЭКСПЛИКАЦИЯ ПОМЕЩЕНИЙ

Номер помещения	Наименование	Площадь м ²
22	Гардероб	17,93
23	Гардероб	17,54
24	Гардероб	16,41
25	Тренажерный зал	20,92
26	Санузел	3,47
27	Коридор	31,44
27a	Коридор при гардеробе	9,27
28	Помещение для хранения и проверки противогазов	21,58
29	Службное помещение	12,15
30	Комната коменданта	11,87
31	Склад вещевого имущества	6,00
33	Душевая	1,84

Пожедепо представляет собой здание разной этажности со скатной кровлей.

Размер в осях 36,35 x 25,5 м. Высота до низа несущих конструкций в двухэтажной части пожедепо - 6,3м.; в гараже-стоянке - 4,5 м.; в топочной, складах огнетушащих средств, пожарного оборудования и хозинвентаря - 3,0м.; в учебной башне - 19,19м.

На первом этаже расположены гараж-стоянка пожарных автомобилей, совмещенный с постом технического обслуживания, кабинет начальника поста, комната отдыха дежурного караула, диспетчерская, комната персонала диспетчерской, класс оперативно-тактического обучения, комната разогрева и приема пищи, аппаратная, помещение уборочного инвентаря, мастерская; помещения мойки и сушки рукавов и спецодежды, помещение хранения рукавов, склады

огнетушащих средств, пожарного оборудования и хозинвентаря, учебная башня, а также помещения инженерного назначения (венткамеры, электрощитовая, топочная).

На втором этаже - гардероб на каждый расчет, комната коменданта со складом вещевого имущества, службное помещение, помещение для хранения и проверки противогазов, тренажерный зал.

Кроме того, на каждом этаже предусматриваются санитарные узлы.

Здание запроектировано с чердаком. Выход на чердак двухэтажной части здания осуществляется через люк, который находится в перекрытии второго этажа в лестничной клетке, на чердак гаража-стоянки - через слуховое окно по приставной лестнице.

Все помещения запроектированы по СНБ 3.02.02-03 «Здания и сооружения пожарных депо»

