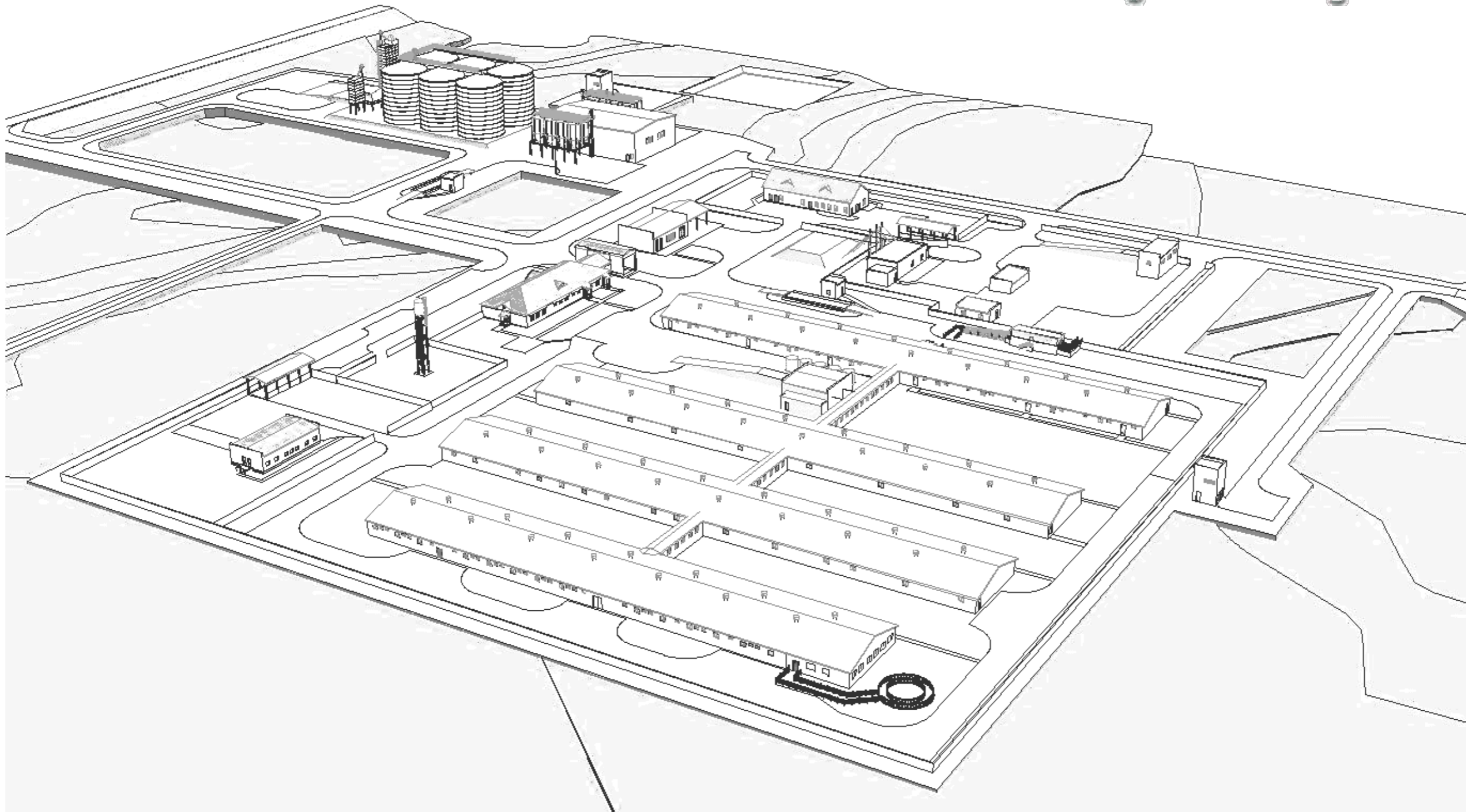


# Свинотоварная ферма до 12тыс. голов в год в КСУП "Новая Нива" Лельчицкого района

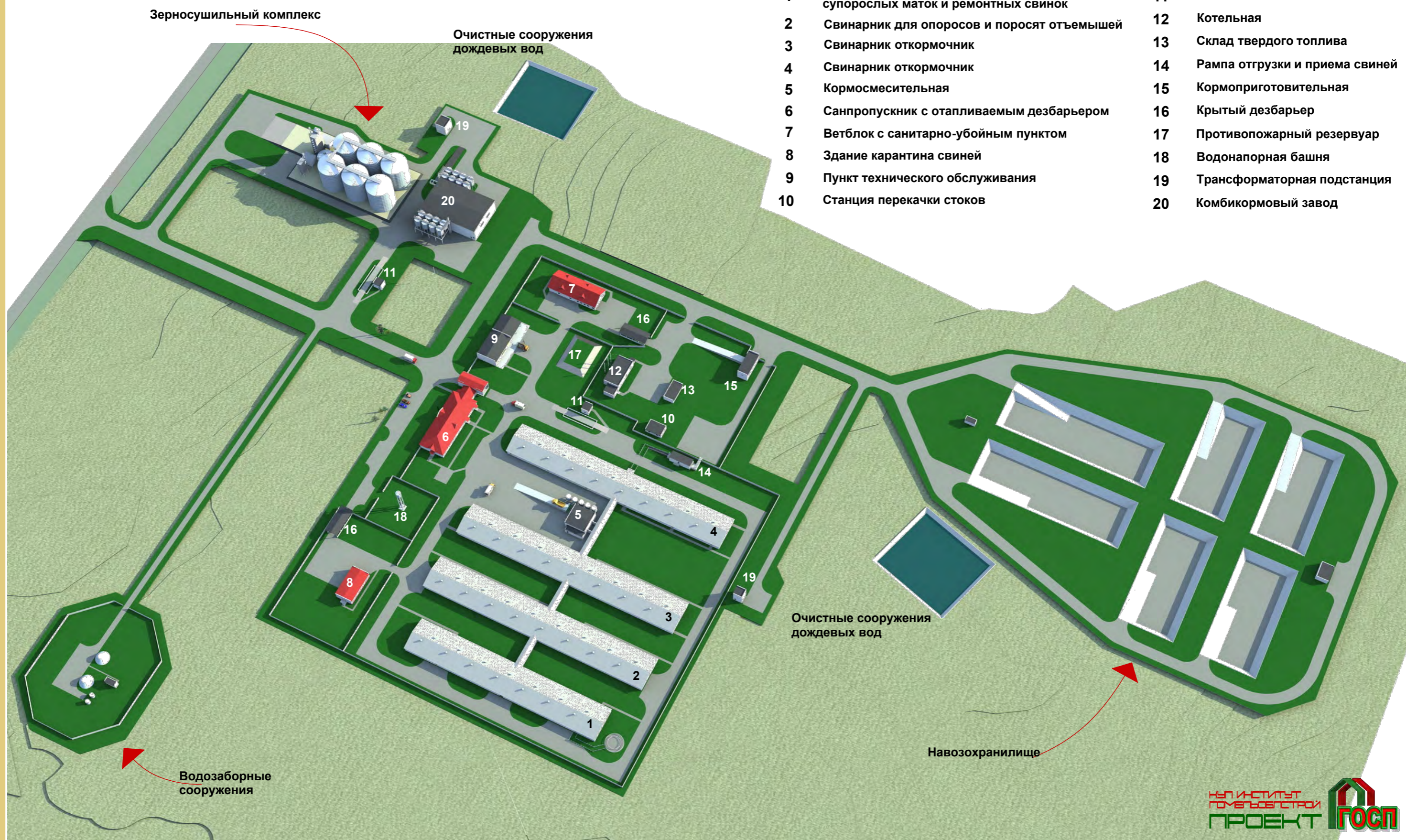




# СВИНОТОВАРНАЯ ФЕРМА ДО 12 ТЫС. ГОЛОВ В ГОД В КСУП "НОВАЯ НИВА" ЛЕЛЬЧИЦКОГО РАЙОНА

## ЭКСПЛИКАЦИЯ ЗДАНИЙ И СООРУЖЕНИЙ

- |    |  |    |                                |
|----|--|----|--------------------------------|
| 1  | Свинарник для холостых условно-супорослых маток и ремонтных свинок | 11 | Автомобильные весы на 60т.     |
| 2  | Свинарник для опоросов и поросят отъемышей                         | 12 | Котельная                      |
| 3  | Свинарник откормочник  | 13 | Склад твердого топлива         |
| 4  | Свинарник откормочник  | 14 | Рампа отгрузки и приема свиней |
| 5  | Кормосмесительная  | 15 | Кормоприготовительная          |
| 6  | Санпропускник с отапливаемым дезбарьером                           | 16 | Крытый дезбарьер               |
| 7  | Ветблок с санитарно-убойным пунктом                                | 17 | Противопожарный резервуар      |
| 8  | Здание карантина свиней  | 18 | Водонапорная башня             |
| 9  | Пункт технического обслуживания                                    | 19 | Трансформаторная подстанция    |
| 10 | Станция перекачки стоков   | 20 | Комбикормовый завод            |





**СВИНОТОВАРНАЯ ФЕРМА ДО 12 ТЫС. ГОЛОВ В ГОД В  
КСУП "НОВАЯ НИВА" ЛЕЛЬЧИЦКОГО РАЙОНА**





# СВИНОТОВАРНАЯ ФЕРМА ДО 12 ТЫС. ГОЛОВ В ГОД В КСУП "НОВАЯ НИВА" ЛЕЛЬЧИЦКОГО РАЙОНА





СВИНОТОВАРНАЯ ФЕРМА ДО 12 ТЫС. ГОЛОВ В ГОД В  
КСУП "НОВАЯ НИВА" ЛЕЛЬЧИЦКОГО РАЙОНА





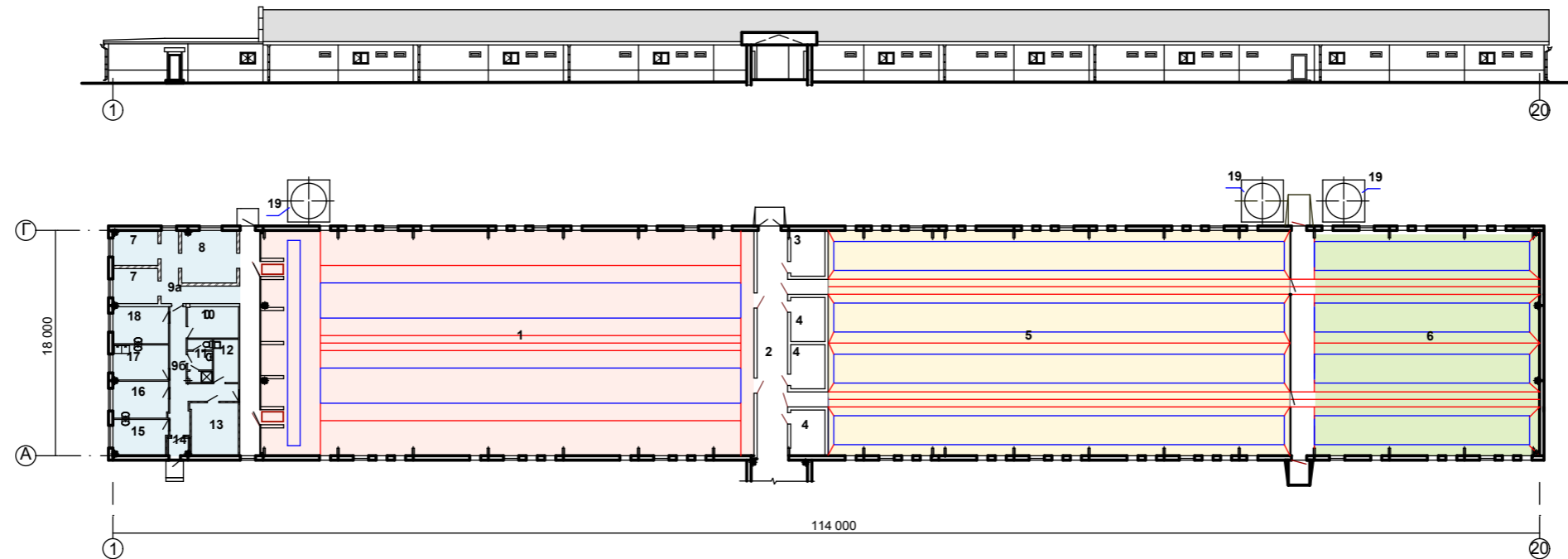
# СВИНОТОВАРНАЯ ФЕРМА ДО 12 ТЫС. ГОЛОВ В ГОД В КСУП "НОВАЯ НИВА" ЛЕЛЬЧИЦКОГО РАЙОНА





# СВИНОТОВАРНАЯ ФЕРМА ДО 12 ТЫС. ГОЛОВ В ГОД В КСУП "НОВАЯ НИВА" ЛЕЛЬЧИЦКОГО РАЙОНА

Фасад 1 - 20



**ПОЗ 1**

Свинарник для холостых,  
условно-супоросных маток  
и ремонтных свинок

Экспликация технологических участков

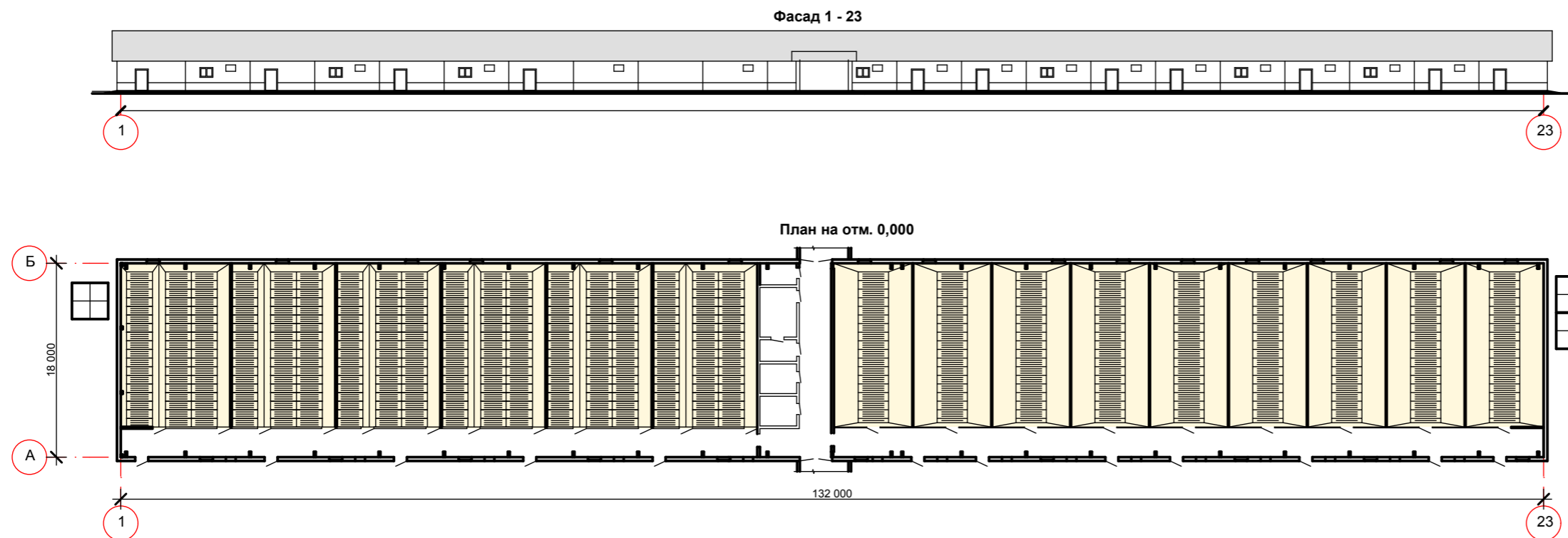
| Поз. | Наименование  | Категория производства по НПБ 5-2005 |
|------|---|--------------------------------------|
| 1    | 2   | 3                                    |
| 1    | Секция для содержания холостых, условно-супоросных свиноматок на 200 мест, хряков | Д                                    |
| 2    | Галерея   | Д                                    |
| 3    | Электрощитовая  | Д                                    |
| 4    | Подсобное помещение   | Д                                    |
| 5    | Секция для содержания супоросных свиноматок на 264 места                          | Д                                    |
| 6    | Секция для содержания ремонтного молодняка на 168 мест                            | Д                                    |
| 7    | Кабина манежа   | Д                                    |
| 8    | Помещение санобработки хряков   | Д                                    |

| Поз.   | Наименование                   | Категория производства по НПБ 5-2005 |
|--------|--------------------------------|--------------------------------------|
| 1      | 2                              | 3                                    |
| 9а, 9б | Коридор                        |                                      |
| 10     | Кладовая                       | Д                                    |
| 11     | Сан.узел с душевой             |                                      |
| 12     | Помещение уборочного инвентаря | Д                                    |
| 13     | ИТП                            | Д                                    |
| 14     | Тамбур                         |                                      |
| 15     | Комната техника и ветврача     |                                      |
| 16     | Комната специалистов           |                                      |
| 17     | Моечная                        | Д                                    |
| 18     | Лаборатория                    | Д                                    |
| 19     | Бункер наружной установки      | Вн                                   |

# СВИНОТОВАРНАЯ ФЕРМА ДО 12 ТЫС. ГОЛОВ В ГОД В КСУП "НОВАЯ НИВА" ЛЕЛЬЧИЦКОГО РАЙОНА

ПОЭ 2

Свинарник для опоросов  
и поросят отъемышей

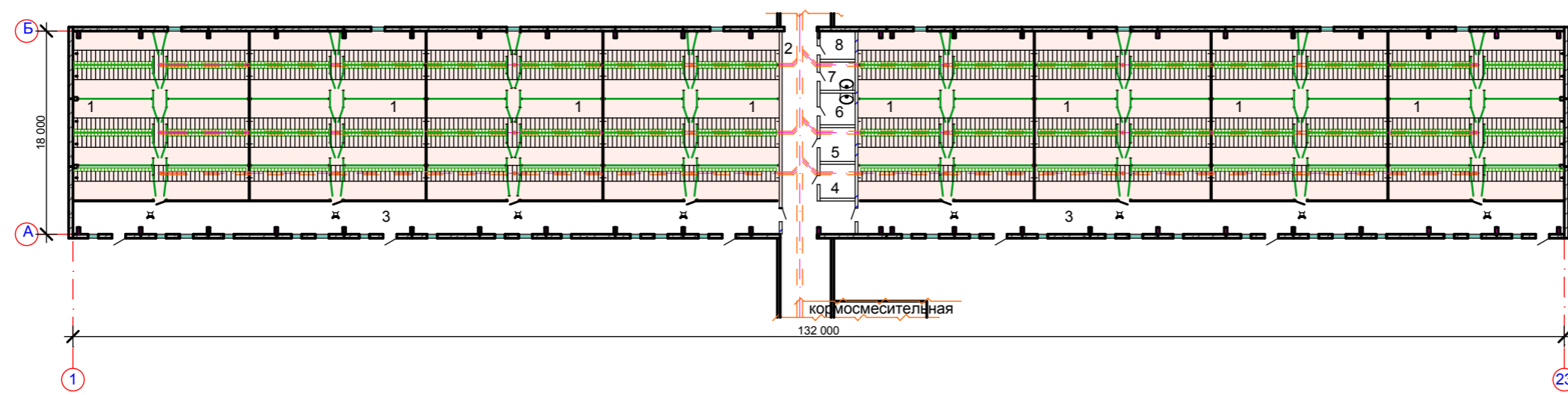
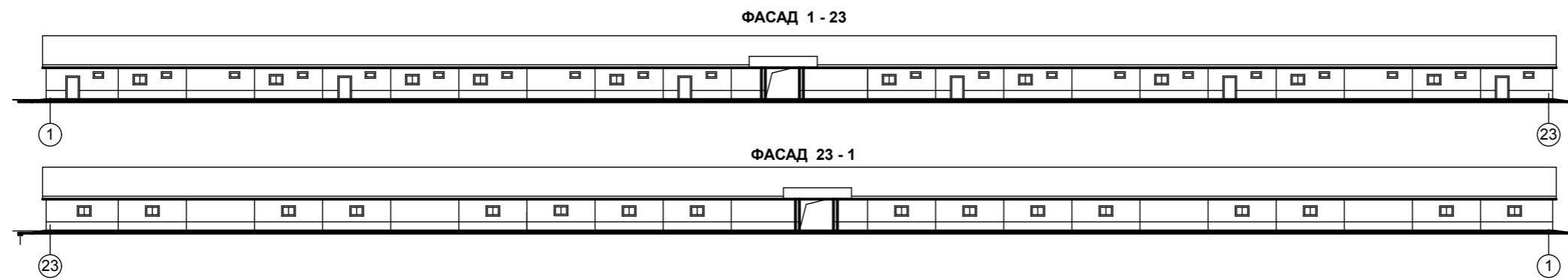


Экспликация технологических участков

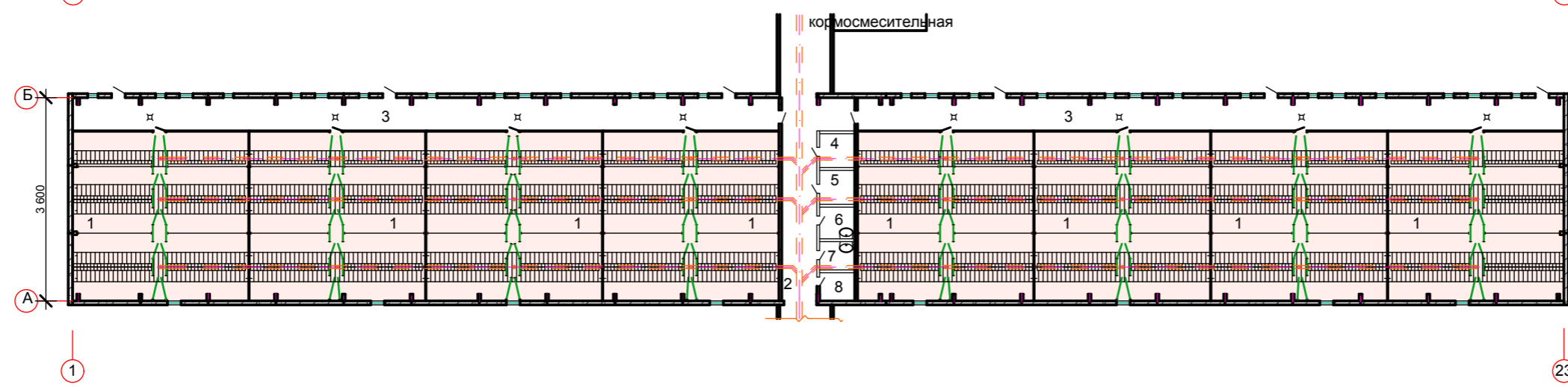
| Номер участка | Наименование                                 | Площадь, м <sup>2</sup> | Кат. помещения |
|---------------|--|-------------------------|----------------|
| 1             | Секция для содержания свиноматок на 24 места | 885,07                  | Д              |
| 2             | Секция для содержания отъемышей на 256 мест  | 989,77                  | Д              |
| 3             | Галерея                                      | -                       | Д              |
| 4             | Скотопрогон                                  | 333,38                  | Д              |
| 5             | Электрощитовая                               | 6,60                    | Д              |
| 6             | Подсобное помещение                          | 18,64                   | Д              |
| 7             | Помещение сушки                              | 6,80                    | Д              |
| 8             | Помещение санобработки свиней (моечная)      | 15,64                   | Д              |
| 9             | Бункер наружной установки                    | -                       | Вн             |



# СВИНОТОВАРНАЯ ФЕРМА ДО 12 ТЫС. ГОЛОВ В ГОД В КСУП "НОВАЯ НИВА" ЛЕЛЬЧИЦКОГО РАЙОНА



**ПОЗ 3**  
Свинарник откормочник

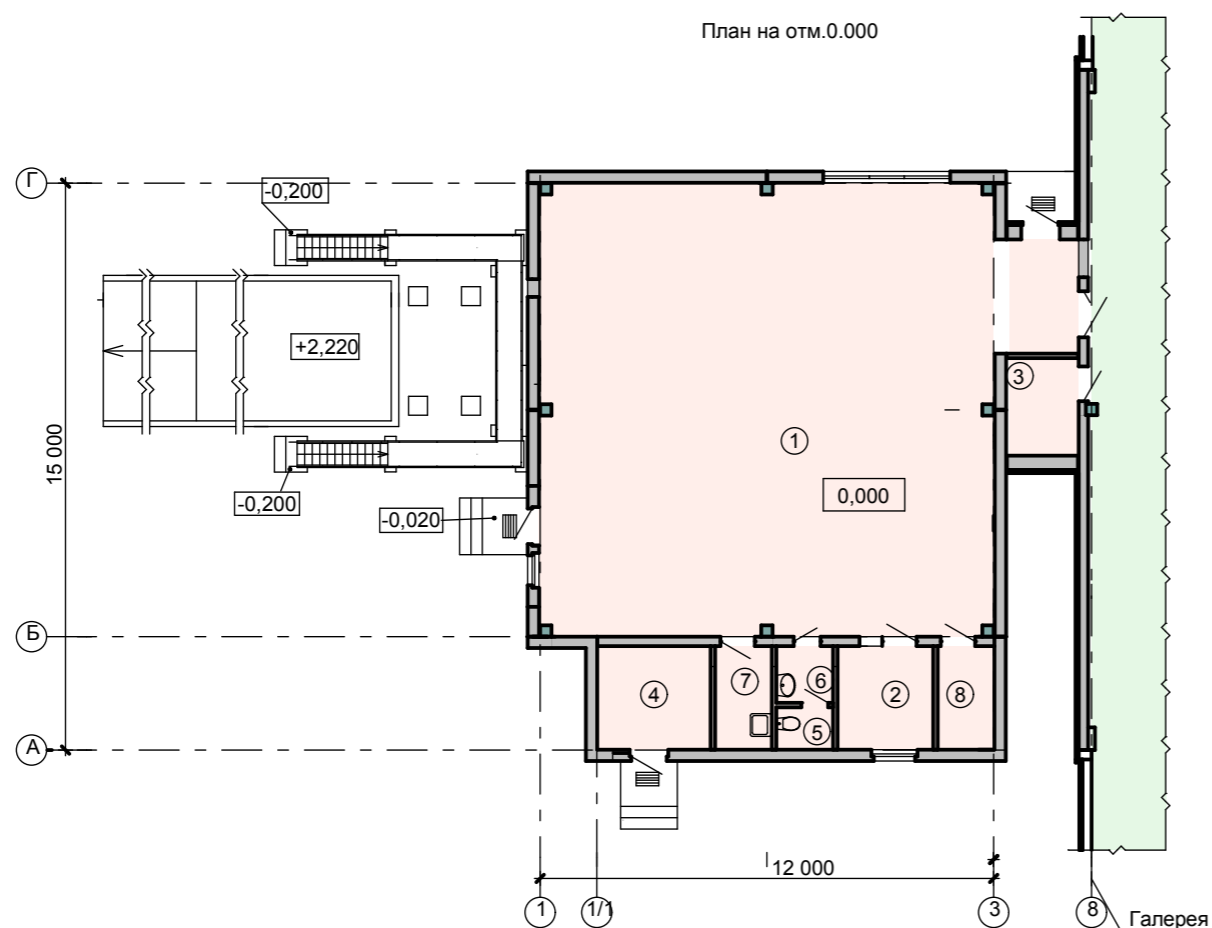
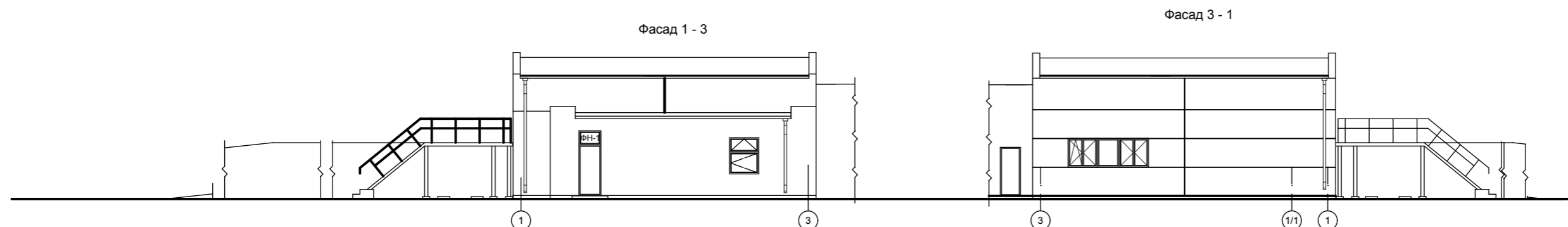


**ПОЗ 4**  
Свинарник откормочник



# СВИНОТОВАРНАЯ ФЕРМА ДО 12 ТЫС. ГОЛОВ В ГОД В КСУП "НОВАЯ НИВА" ЛЕЛЬЧИЦКОГО РАЙОНА

**ПОЭ 5**  
Кормосмесительная



Экспликация помещений

| Номер помещ. | Наименование                      | Площадь, м2 |
|--------------|-----------------------------------|-------------|
| 1            | Кормосмесительное помещение       | 150,46      |
| 2            | Операторная                       | 6,78        |
| 3            | Электрощитовая                    | 4,82        |
| 4            | Топочная                          | 8,15        |
| 5            | Уборная                           | 1,60        |
| 6            | Тамбур при уборной                | 2,16        |
| 7            | Помещение уборочного инвентаря    | 3,98        |
| 8            | Помещение для хранения дезсредств | 3,98        |



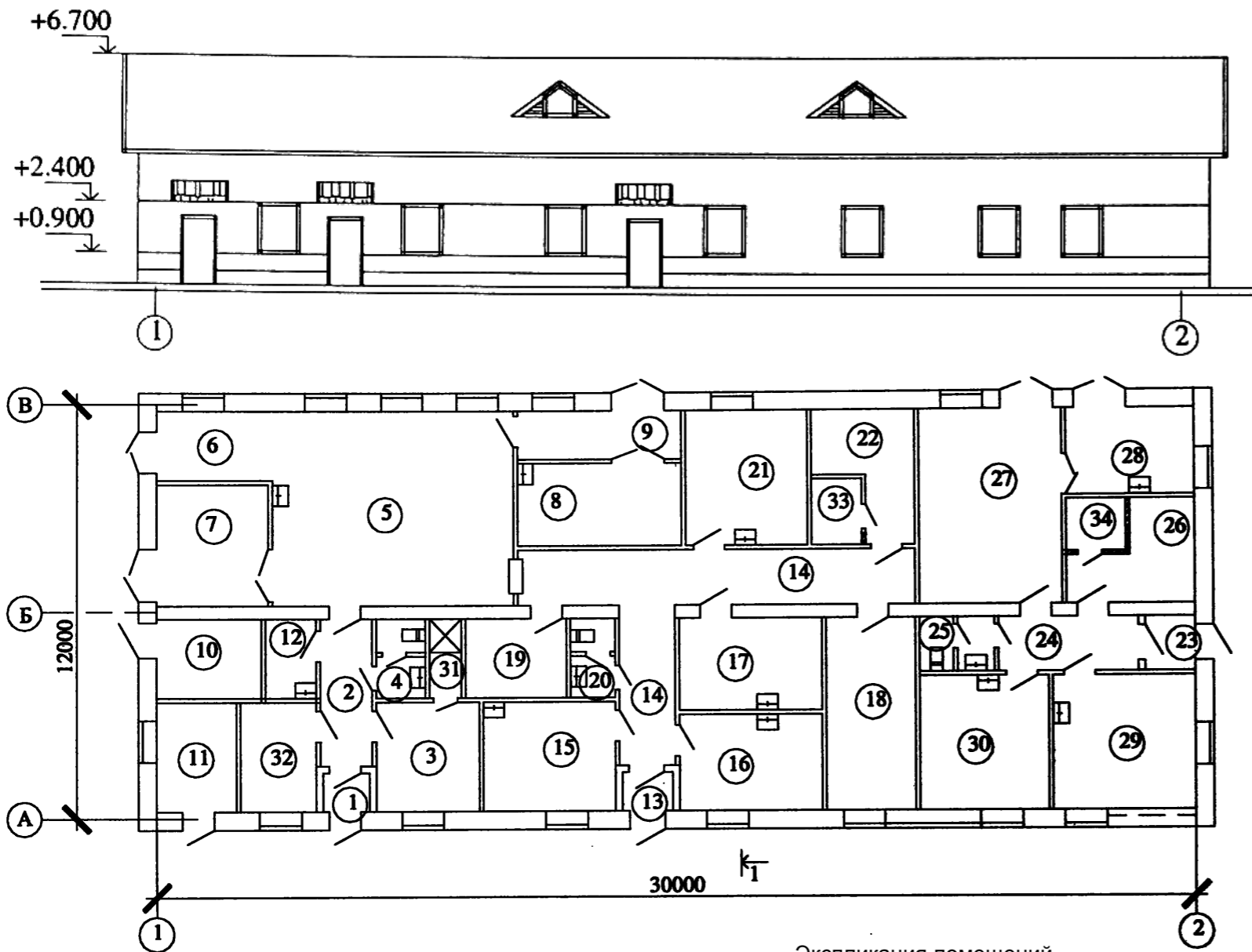




# СВИНОТОВАРНАЯ ФЕРМА ДО 12 ТЫС. ГОЛОВ В ГОД В КСУП "НОВАЯ НИВА" ЛЕЛЬЧИЦКОГО РАЙОНА

ПОЗ 7

Ветблок с санитарно-убойным пунктом



Экспликация помещений

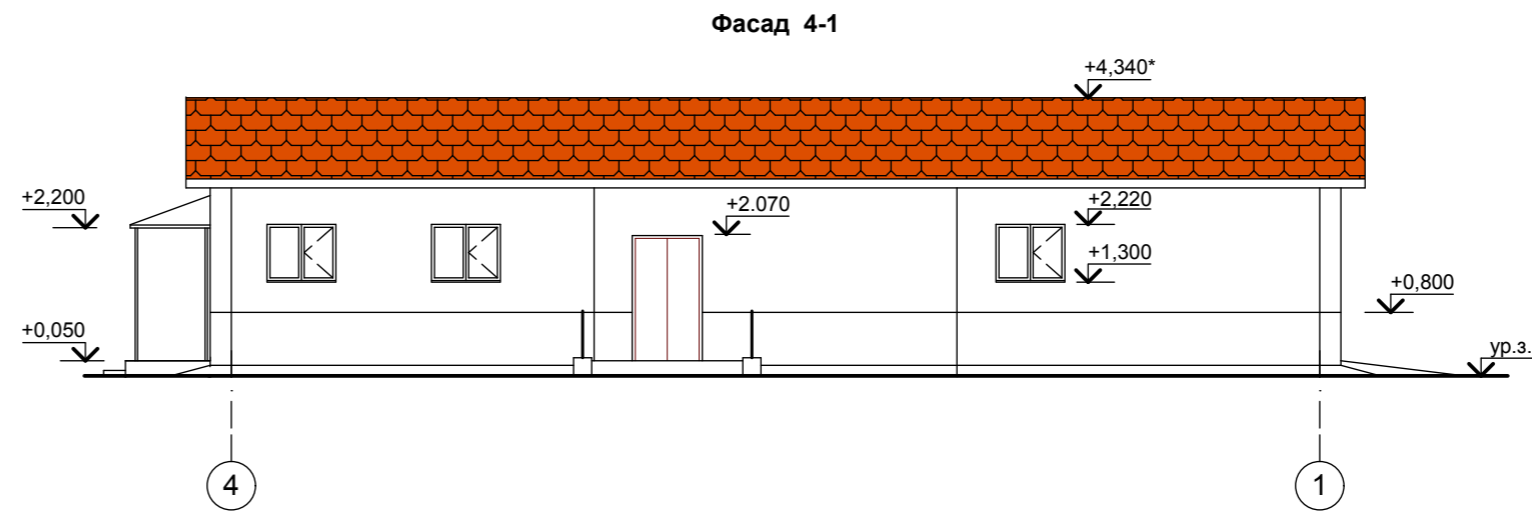
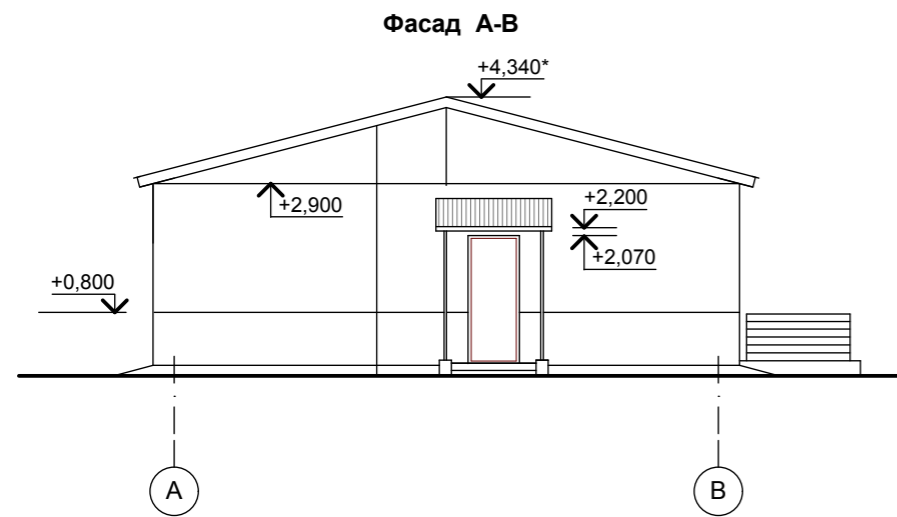
| Номер по плану | Наименование                           | Площадь, м2 | Номер по плану | Наименование             | Площадь, м2 | Номер по плану | Наименование               | Площадь, м2 |
|----------------|--|-------------|----------------|--------------------------|-------------|----------------|----------------------------|-------------|
| 1              | Тамбур                                 | 2,2         | 13             | Тамбур                   | 2,5         | 25             | Санузел                    | 3,2         |
| 2              | Коридор                                | 6,5         | 14             | Коридор                  | 25,6        | 26             | Венткамера                 | 6,7         |
| 3              | Гардероб                               | 9,2         | 15             | Кабинет ветврача         | 12,1        | 27             | Вскрывочная                | 23,0        |
| 4              | Санузел                                | 3,1         | 16             | Аптека                   | 11,7        | 28             | Помещение для отходов      | 10,9        |
| 5              | Помещение разделки туш                 | 39,4        | 17             | Моечная-стерилизационная | 11,3        | 29             | Диагностический кабинет    | 16,3        |
| 6              | Помещение электроглушения              | 6,6         | 18             | Кладовая биопрепаратов   | 14,6        | 30             | Моечная -стерилизационная  | 14,4        |
| 7              | Холодильная камера                     | 11,2        | 19             | Кладовая дезсредств      | 9,06        | 31             | Душевая                    | 1,9         |
| 8              | Вскрывочная желудочно-кишечного тракта | 11,3        | 20             | Санузел                  | 2,9         | 32             | Помещение сушки спецодежды | 6,5         |
| 9              | Отгрузка отходов                       | 6,5         | 21             | Диагностический кабинет  | 14,0        | 33             | Венткамера                 | 2,5         |
| 10             | Электрощитовая                         | 7,2         | 22             | Венткамера               | 11,7        | 34             | Венткамера                 | 2,5         |
| 11             | Тепловой узел                          | 6,2         | 23             | Тамбур                   | 2,5         |                |                            |             |
| 12             | Кладовая уборочного инвентаря          | 3,5         | 24             | Коридор                  | 6,7         |                |                            |             |



# СВИНОТОВАРНАЯ ФЕРМА ДО 12 ТЫС. ГОЛОВ В ГОД В КСУП "НОВАЯ НИВА" ЛЕЛЬЧИЦКОГО РАЙОНА

ПОЭ В

Здание карантина  
свиней



Экспликация помещений

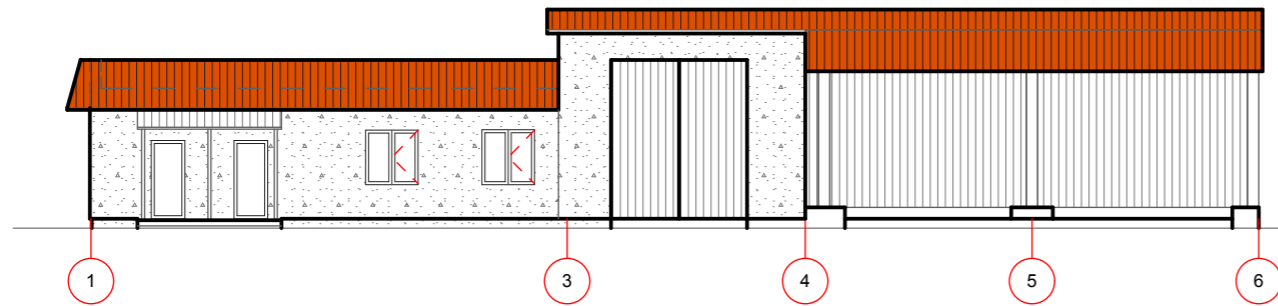
| Номер по плану | Наименование  | Площадь, м2 |
|----------------|---|-------------|
| 1              | Проход  | 19,59       |
| 2а             | Станок на 7 мест ремонтного молодняка                       | 57,38       |
| 2б             | Станок на 1 хряка   | 14,58       |
| 3              | ИТП, водомерный узел  | 12,29       |
| 4              | Место сушки   | 10,72       |
| 5              | Место санобработки  | 10,50       |
| 6              | Гардероб грязной одежды                                     | 6,03        |
| 7              | Душевая   | 0,81        |
| 8              | Гардероб чистой одежды                                      | 6,08        |
| 9              | Санузел   | 3,71        |
| 10             | Тамбур  | 3,09        |
| 11             | Помещение уборочного инвентаря с местом хранения дезсредств | 5,02        |
| 12             | Электрощитовая  | 3,00        |



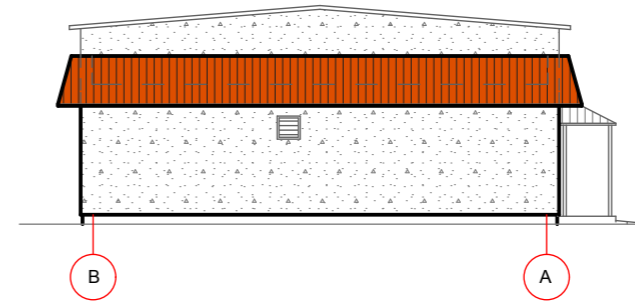


# СВИНОТОВАРНАЯ ФЕРМА ДО 12 ТЫС. ГОЛОВ В ГОД В КСУП "НОВАЯ НИВА" ЛЕЛЬЧИЦКОГО РАЙОНА

Фасад в осях 1-6

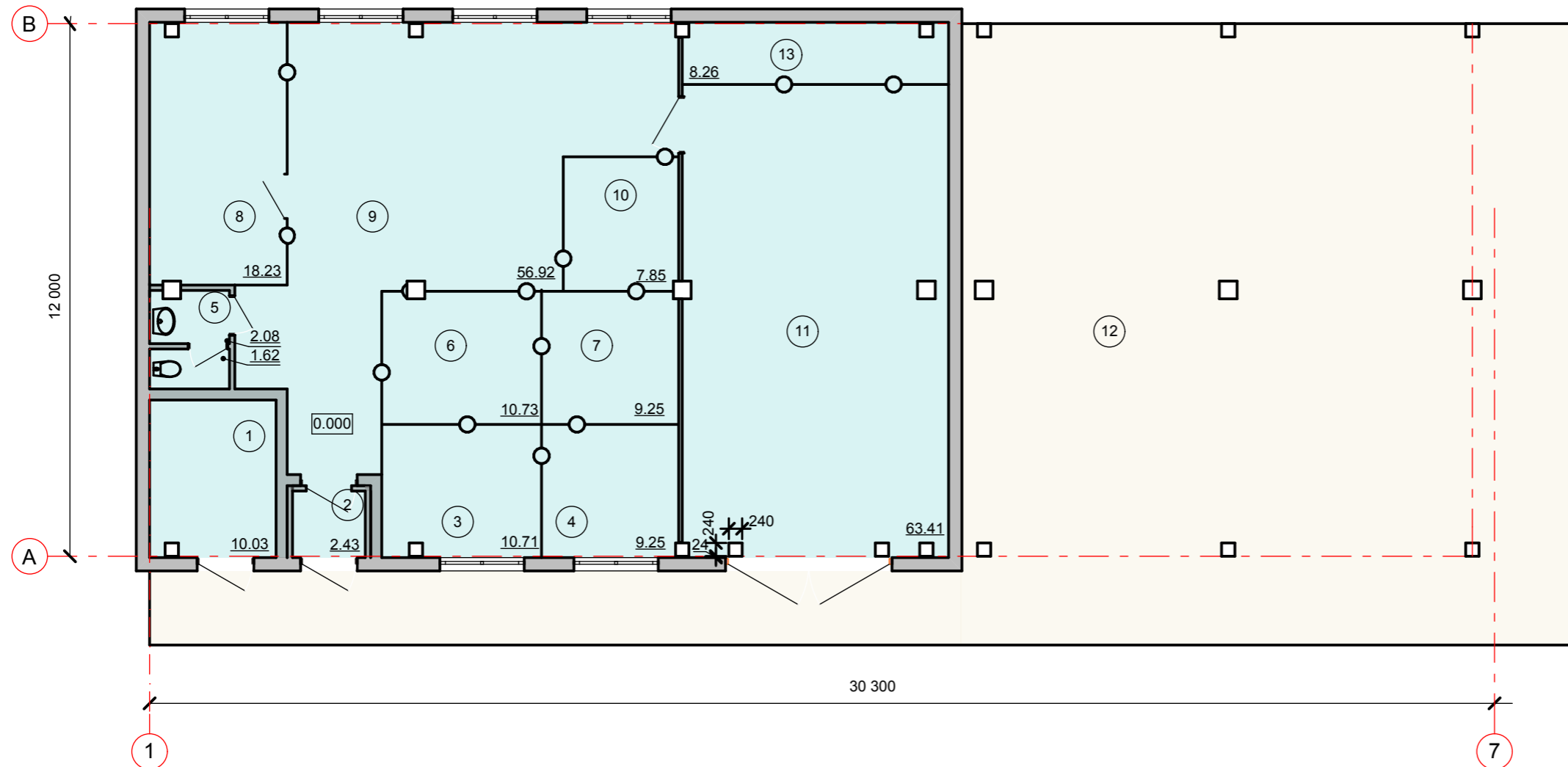


Фасад в осях В-А



ПОЭ 9  
Пункт технического  
обслуживания

План на отм. 0,000



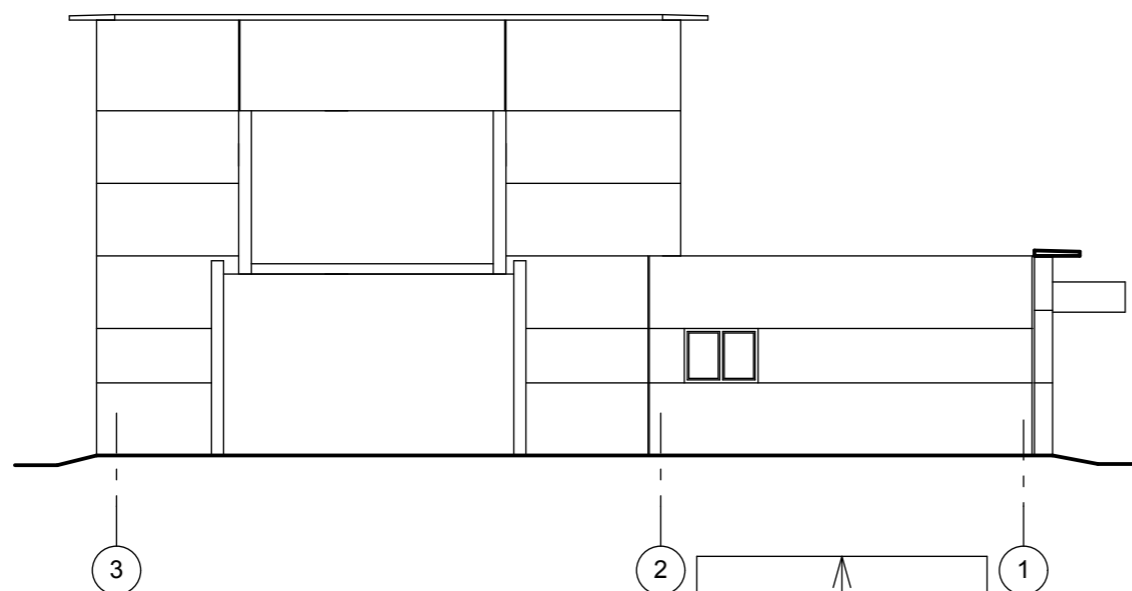


# СВИНОТОВАРНАЯ ФЕРМА ДО 12 ТЫС. ГОЛОВ В ГОД В КСУП "НОВАЯ НИВА" ЛЕЛЬЧИЦКОГО РАЙОНА

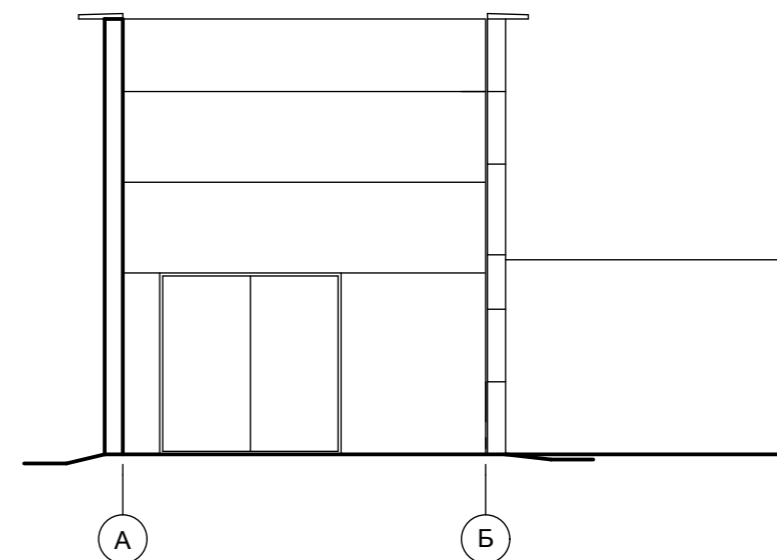
ПОЭ 15

Кормоприготовительная

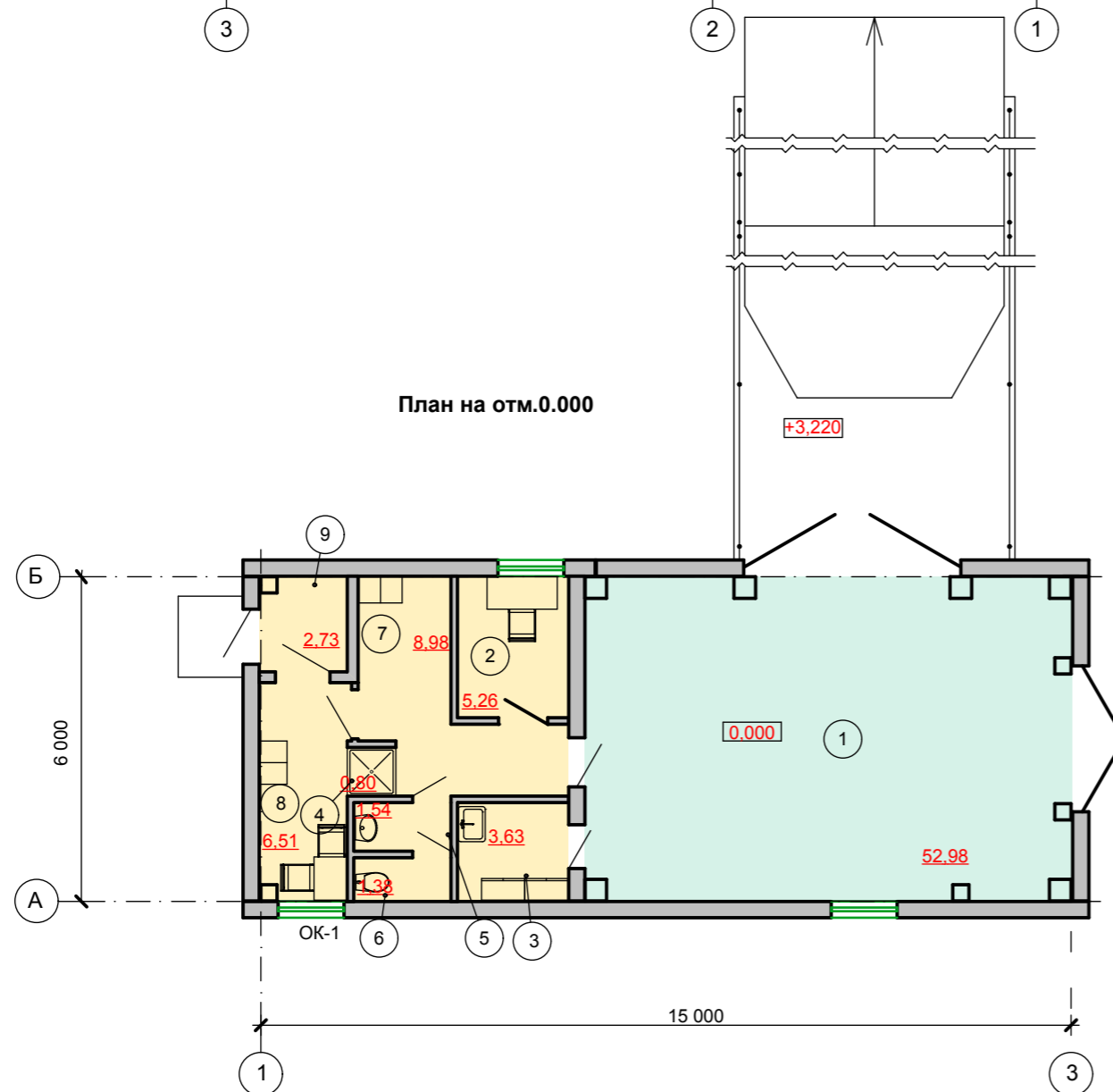
Фасад 3 - 1



Фасад А - Б



План на отм.0.000



Экспликация помещений

| Номер помещ. | Наименование                                | Площадь, м2 |
|--------------|---|-------------|
| 1            | Помещение для варки                         | 52,98       |
| 2            | Операторная                                 | 5,26        |
| 3            | Помещение уборочного инвентаря и дезсредств | 3,63        |
| 4            | Душевая                                     | 0,80        |
| 5            | Уборная                                     | 1,38        |
| 6            | Тамбур при уборной                          | 1,54        |
| 7            | Гардеробная спецодежды                      | 8,98        |
| 8            | Гардеробная домашней одежды                 | 6,51        |
| 9            | Тамбур                                      | 2,73        |