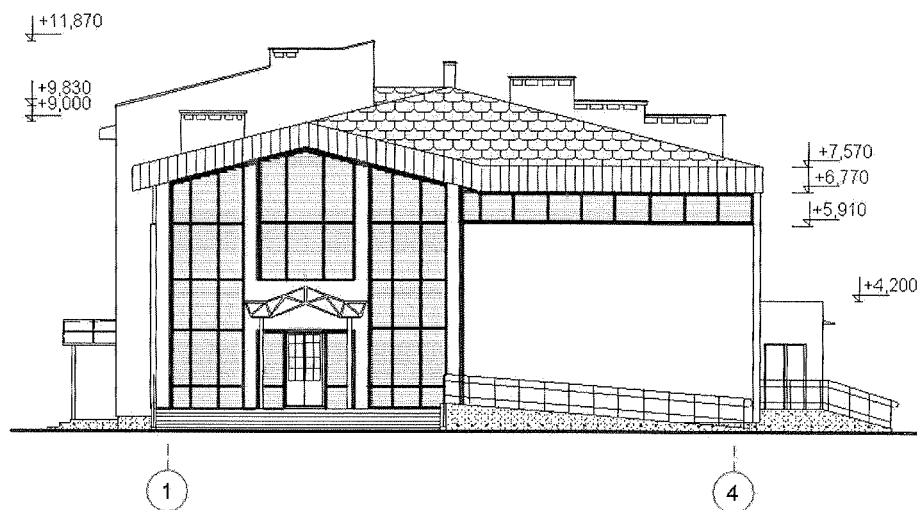


<p>СК-2</p>	<p>СТРОИТЕЛЬНЫЙ КАТАЛОГ Часть 2 Предприятия, здания и сооружения</p>	<p>364/05</p>
<p>Республика Беларусь</p>	<p>Сельский дом культуры на 150 мест</p>	
<p>КУП «Институт ГОМЕЛЬОБЛСТРОЙПРОЕКТ»</p>		<p>На 6 страницах Страница 1</p>
<p>2006</p>	<p>Типовой проект</p>	

ФАСАД 1-4

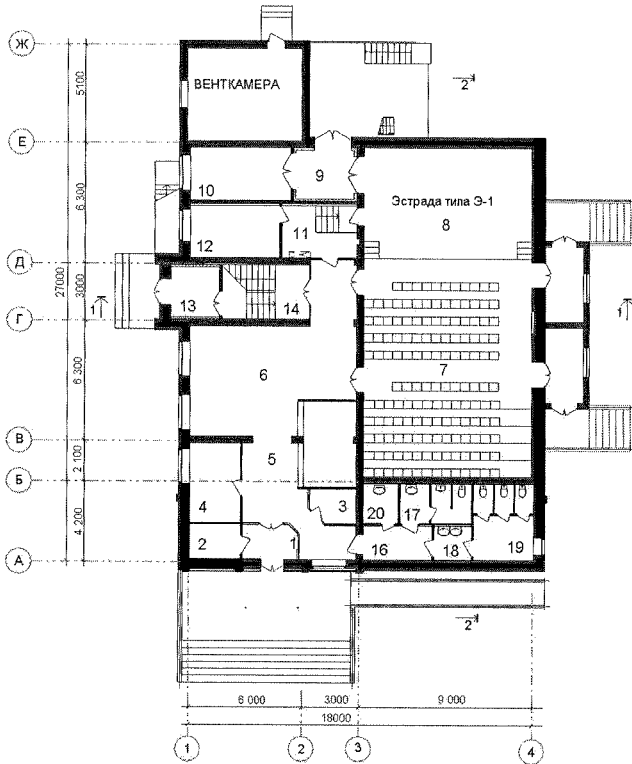


ФАСАД Ж-А

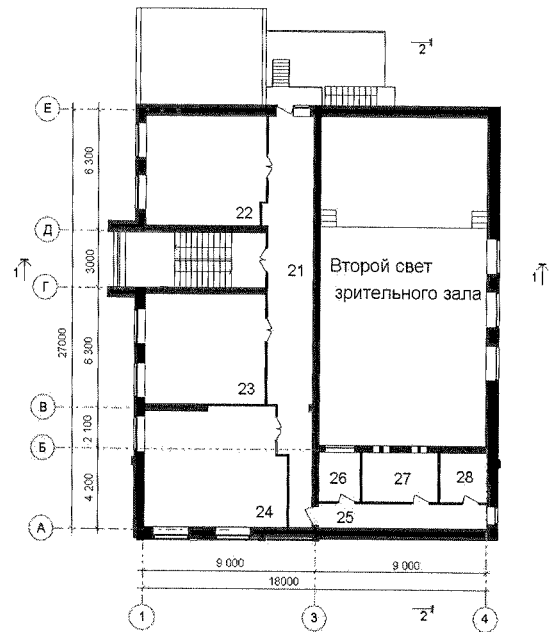


Арх. 18/06

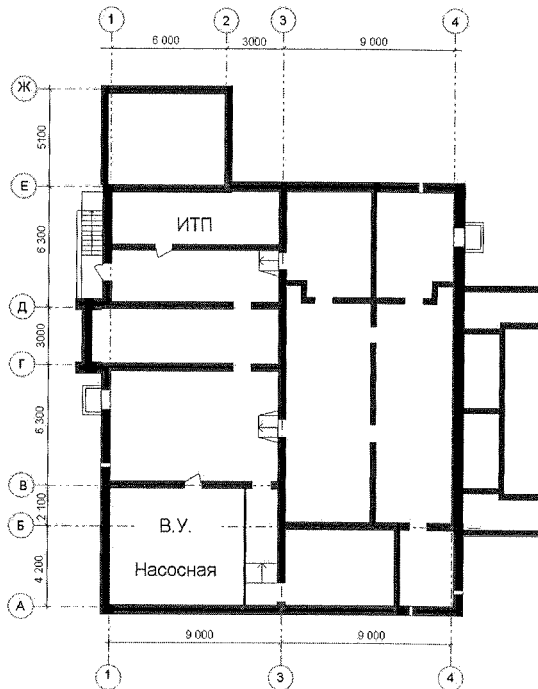
ПЛАН 1 ЭТАЖА



ПЛАН 2 ЭТАЖА



ПЛАН ПОДВАЛА

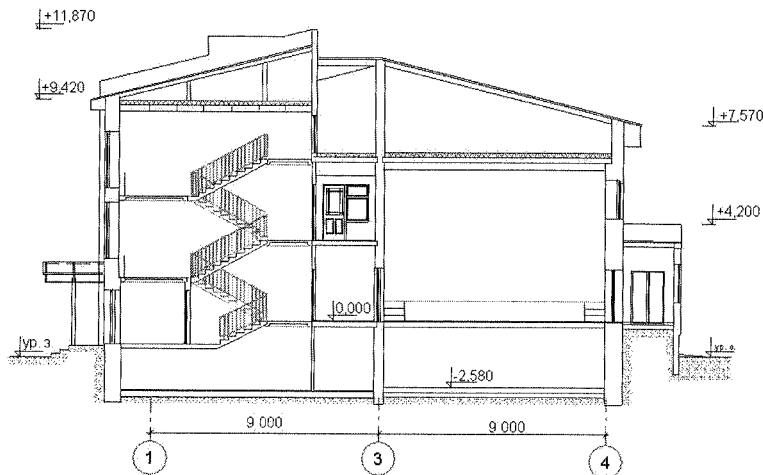


Арх. 18/06

ЭКСПЛИКАЦИЯ ПОМЕЩЕНИЙ

Номер помеще-ний	Наименование	Площадь, м ²	Кат. помеще-ния	Номер помеще-ний	Наименование	Площадь, м ²	Кат. помеще-ния
1	Тамбур	5,80		15	Коридор зрительного зала	8,40	
2	Электрощитовая	4,72		16	Коридор сан.узлов	6,43	
3	Помещение вахтер	3,90		17	Мужской сан.узел	4,04	
4	Кабинет администратора	10,90		18	Коридор женского сан.узлов	3,34	
5	Вестибюль	20,02		19	Женский сан.узел	11,60	
6	Фойе	46,44		20	Кладовая уборочного инвентаря	3,69	
7	Зрительный зал	101,84		21	Коридор	42,78	
8	Эстрада типа Э-1	50,97		22	Кружковая танцевальная	34,55	
9	Тамбур эстрады	9,03		23	Кружковая хора и оркестра	35,58	
10	Помещение для хранения мебели и реквизитов	14,55		24	Библиотека	43,12	
11	Коридор костюмерной	11,81		25	Коридор кинопроекционной	14,02	
12	Костюмерная	13,15		26	Аппаратная	5,34	
13	Тамбур лестничной клетки	7,23		27	Кинопроекционная	10,04	
14	Лестничная клетка	12,77		28	Перемоточная	6,22	

РАЗРЕЗ 1-1



Арх. 18/06

ОБЛАСТЬ ПРИМЕНЕНИЯКЛИМАТИЧЕСКИЕ РАЙОНЫ
И ПОДРАЙОНЫ – II ВРАСЧЕТНАЯ ТЕМПЕРАТУРА
НАРУЖНОГО ВОЗДУХА, –минус 24°СНОРМАТИВНОЕ ЗНАЧЕНИЕ
ВЕТРОВОГО ДАВЛЕНИЯ, - 0,23кПаНОРМАТИВНОЕ ЗНАЧЕНИЕ ВЕСА
СНЕГОВОГО ПОКРОВА, -1,20кПа

СТЕПЕНЬ ОГНЕСТОЙКОСТИ - II

ИНЖЕНЕРНО-ГЕОЛОГИЧЕСКИЕ
УСЛОВИЯ – обычные

ОРИЕНТАЦИЯ - свободная

ИНЖЕНЕРНОЕ ОБЕСПЕЧЕНИЕВОДОСНАБЖЕНИЕ – объединённый
хозяйственно- питьевой и противопожарный
водопровод от наружной сетиКАНАЛИЗАЦИЯ – хозяйственно-бытовая от
наружной сети

ВЕНТИЛЯЦИЯ – приточно-вытяжная

ОТОПЛЕНИЕ – от котельной

ЭЛЕКТРОСНАБЖЕНИЕ - от внешней сети,
напряжение 220ВСВЯЗЬ И СИГНАЛИЗАЦИЯ–
телефонизация, радиофикация,
телефикация, часофикация, пожарная
сигнализация**СТРОИТЕЛЬНЫЕ КОНСТРУКЦИИ И ИЗДЕЛИЯ**

Фундаменты – из сборных железобетонных плит и бетонных блоков

Наружные стены- из силикатного камня с утеплением с наружной стороны блоками из ячеистого бетона

Перегородки толщиной 120мм и 65мм из керамического полнотелого кирпича,
толщиной 100 мм - из ячеистого бетона.

Перекрытия- сборные железобетонные.

Перекрытие - сборные железобетонные плиты.

Крыша – скатная с деревянной стропильной системой, покрытие - металлочерепица.

Двери наружные и внутренние - по СТБ 1138-98.

Окна - по СТБ 1108-98.

Полы - керамическая плитка, линолиум, дощатые, бетонные.

ОТДЕЛКА

НАРУЖНАЯ - высококачественное декоративное покрытие «Сэнд Гранд»

ВНУТРЕННЯЯ - стены и перегородки– улучшенная штукатурка, окраска акриловой краской .

Потолки – подвесной «Armstrong» , улучшенная клеевая окраска .

Дпр. 18/06

Сельский дом культуры на 150 мест		364/05		Страница 5	
ТЕХНИКО-ЭКОНОМИЧЕСКИЕ ДАННЫЕ И ПОКАЗАТЕЛИ			Всего	Удельные показатели на расчетную единицу	
Расчетная единица —					
ТЕХНИЧЕСКИЕ ХАРАКТЕРИСТИКИ					
Площадь, м ²	застройки		615,81	—	
	общая площадь		1069,6	—	
	расчетная площадь		518,38		
	полезная площадь		652,62	—	
Объем строительный, м ²	Общий (с чердаком)		9747,8	—	
СТОИМОСТЬ СТРОИТЕЛЬСТВА					
Сметная стоимость	общая		440,09		
	в том числе СМР		406,09		
МАТЕРИАЛОЕМКОСТЬ					
Цемент, т (удельные показатели, кг)	всего		142,0		
	приведенный к М400		135,0		
Сталь, т (удельные показатели, кг)	всего		13,0		
	приведенная к классу S240		15,50		
Бетон и железобетон, м ³	всего		808,75		
	в том числе сборный		651,95		
Лесоматериалы, приведенные к круглому лесу, м ³			79,20		
Кирпич, тыс. шт./камни силикатные, тыс. шт./газосиликатные блоки, м ³			15,5/76,5/ 138,8		
РЕСУРСЫ НА ЭКСПЛУАТАЦИОННЫЕ НУЖДЫ					
Расход воды	холодной	расчетный, м ³ /сут	2,07		
	горячей	расчетный, м ³ /сут	-		
Канализационные стоки, расчетный расход, м ³ /сут			2,07		
Расход тепла	всего		расчетный, ккал/ч	98483	
	в том числе на отопление		расчетный, ккал/ч	28828	
Потребная электрическая мощность, кВт			12		
Расход электроэнергии годовой, кВт·ч			12000		

Док. 18/06

ДОПОЛНИТЕЛЬНЫЕ ДАННЫЕ

Сметная документация составлена в ценах 1991г (нормы 2001 г)

СОСТАВ ПРОЕКТНОЙ ДОКУМЕНТАЦИИ

Номер альбома	Наименование альбома
Альбом I Альбом II Альбом III Альбом IV Альбом V	Архитектурно-строительные решения. Кинотехнология. Внутренний водопровод и канализация. Отопление и вентиляция. Электроосвещение. Силовое электрооборудование. Устройства связи. Автоматизация. Система автоматической пожарной сигнализации. Сметы.

Полный объем проектных материалов, приведенных к формату А2 — 135 форматок.

АВТОР

КУП "Институт Гомельоблстройпроект"
г.Гомель, ул. Речицкая, 1А.

**УТВЕРЖДЕНИЕ И
ВВЕДЕНИЕ В ДЕЙСТВИЕ**

КУП "Белгосэкспертиза по Гомельской
области". Заключение № 06282405 от
10.08.2006г.

СРОК ДЕЙСТВИЯ**ПОСТАВЩИК
ДОКУМЕНТАЦИИ**

РУП Минсктиппроект

Арх. 18/06