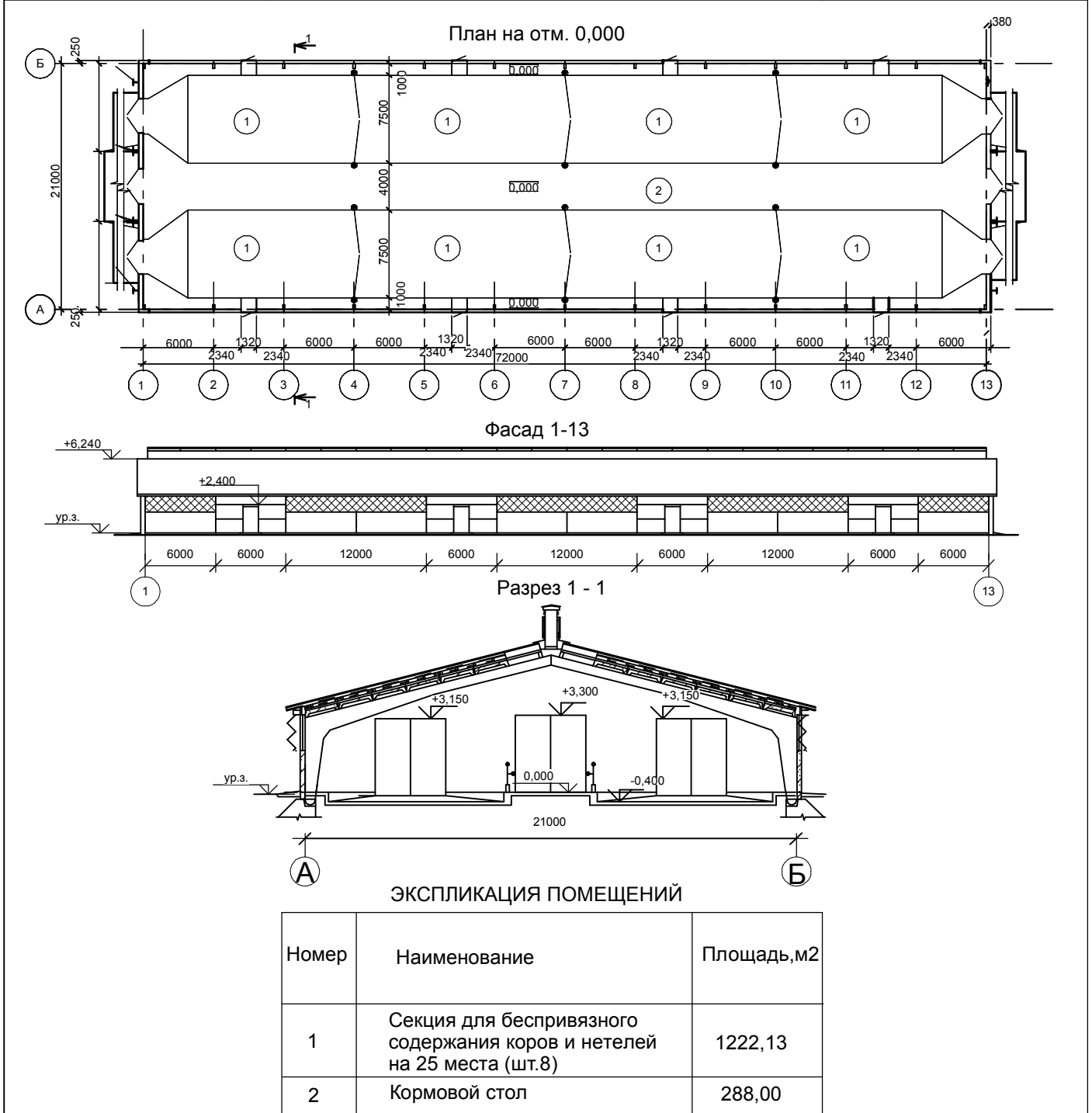
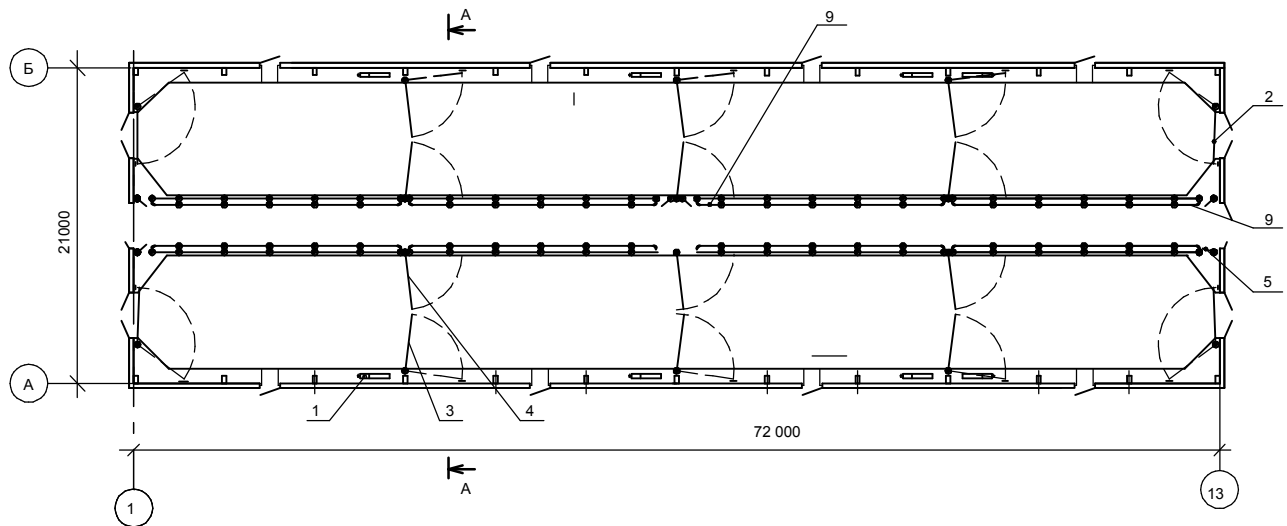


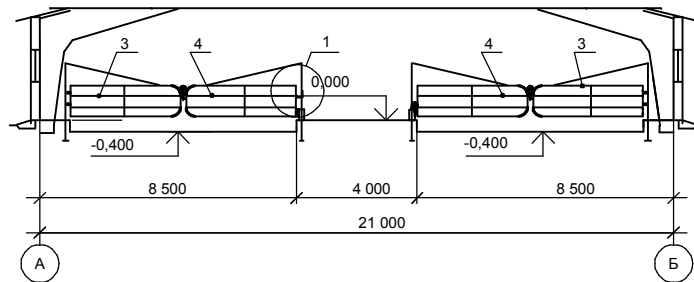
СК-2	СТРОИТЕЛЬНЫЙ КАТАЛОГ Часть 2 Предприятия, здания и сооружения	397/05-4
	Республика Беларусь КУП "Институт Гомельоблстройпроект"	Строительство МТФ на 600 голов дойного стада и доильно-молочного блока в н.п.Храпков Хойникского района
2008	Здание для беспривязного содержания сухостойных коров и нетелей на 200 мест.	На пяти страницах Страница 1



Технологический план



А - А



СПЕЦИФИКАЦИЯ ТЕХНОЛОГИЧЕСКОГО ОБОРУДОВАНИЯ

Позиция	Наименование и марка	Кол.	Позиция	Наименование и марка	Кол.
1	Групповая поилка уровня	8	4	Калитка L=3917	6
2	Калитка L=3500	4	5	Калитка L=810	8
3	Калитка L=3633	6	9	Ограждение кормового стола	16

ОБЛАСТЬ ПРИМЕНЕНИЯ

КЛИМАТИЧЕСКИЕ РАЙОНЫ
И ПОДРАЙОНЫ - II В.

РАСЧЕТНАЯ ТЕМПЕРАТУРА
НАРУЖНОГО ВОЗДУХА - минус 24 С

НОРМАТИВНОЕ ЗНАЧЕНИЕ
ВЕТРОВОГО ДАВЛЕНИЯ - 0,23 кПа

НОРМАТИВНОЕ ЗНАЧЕНИЕ ВЕСА
СНЕГОВОГО ПОКРОВА - 0,80 кПа.

СТЕПЕНЬ ОГНЕСТОЙКОСТИ - II по СНиП 2.01.02-85*

ИНЖЕНЕРНОЕ -ГЕОЛОГИЧЕСКИЕ УСЛОВИЯ:

обычные.Грунтовые воды-по данным геологических изысканий.

ТЕХНОЛОГИЧЕСКИЙ ПРОЦЕСС.

Здание предназначено для содержания сухостойных коров и нетелей за 3-4месяца до отела на периодически сменяемой подстилке.

Содержание животных-беспривязное,свободно-выгульное.

Сухостойные коровы за 55-65 дней и нетели за 3-4 месяца до отела поступают в здание для отдыха от функционального напряжения организма в предыдущей лактации и подготовки к отелу.Для контроля за животными и их удобства животные содержатся в разных секциях в зависимости от срока стельности.

Кормление животных -на кормовом столе,поение животных- из групповых поилок.

Уборка подстилочного навоза из секций для содержания животных -механическое колесным трактором типа МТЗ с бульдозерной лопатой .Навоз из здания бульдозерной лопатой выталкивается на площадку для временного хранения навоза,расположенную в в торце здания.

Обслуживающий персонал здания -оператор по уходу за коровами и нетелями - 1 человек.

ИНЕНЕРНОЕ ОБЕСПЕЧЕНИЕ

ВОДОСНАБЖЕНИЕ - от наружных сетей хоз.-
питьевого водопровода.Поение животных-от сети
производственного водопровода.

НАВОЗОУДАЛЕНИЕ-удаление навоза из секций -
бульдозером на площадку для временного хранения.

ВЕНТИЛЯЦИЯ - естественная,воздухообмен происходит
за счет разности плотности наружного и внутреннего воздуха,
регулируется системой регулируемых штор и азрационного
фонаря.

Здание имеет электросвещение.

ОСНОВНЫЕ СТРОИТЕЛЬНЫЕ КОНСТРУКЦИИ

Фундаменты - железобетонные сборные .

Каркас- железобетонные полурамы L=21,0м с шагом 6,0м.

Стены наружные продольные -до отм.+1,78м. из керамзитобетонных панелей,
выше-регулируемые ветрозащитные шторы.

Покрытие - сборные ж.бетонные плиты

Кровля -асбестоцементные листы,по коньку здания-светоаэрационный фонарь.

Здание для беспривязного содержания сухостойных коров и нетелей на 200 мест.		397/05-4		Страница 4	
ТЕХНИКО-ЭКОНОМИЧЕСКИЕ ДАННЫЕ И ПОКАЗАТЕЛИ			Всего		Удельные показатели на расчетную единицу
ПРОИВОДСТВЕННАЯ ПРОГРАММА					
Вместимость (скотомест)			200		
Выход продукции за год, т(молока)			—		
ТЕХНИЧЕСКИЕ ХАРАКТЕРИСТИКИ					
Площадь, м2	застройки		1564,34		
	общая		1508,34		
Объем строительный, м3	общий		7399,33		
СТОИМОСТЬ СТРОИТЕЛЬСТВА					
Сметная стоимость, тыс. руб. (в ценах 1991г.)	общая		240,15		
	в том числе	строительно-монтажных работ	238,75		
		оборудования	1,40		
МАТЕРИАЛОЕМКОСТЬ					
Цемент, т (удельные показатели, кг)	всего		158,0		
	приведенный к М400		153,0		
Сталь, т (удельные показатели, кг)	всего		31,6		
	приведенный к классу S240		31,8		
Бетон и железобетон, м3	всего		543,20		
	в том числе сборный		206,70		
Лесоматериалы, приведенные к круглому лесу, м3			76,0		
Кирпич, тыс. шт.			21,8		
РЕСУРСЫ НА ЭКСПЛУАТАЦИОННЫЕ НУЖДЫ					
Расход воды	холодной	расчетный, м3/сут	8,28		
	горячей	расчетный, м3/сут	—		
Потребная электрическая мощность, кВт			4,95		
Расход электроэнергии годовой, квт.ч			4455		

СОСТАВ ПРОЕКТНОЙ ДОКУМЕНТАЦИИ

Номер альбома	Наименование альбома
Альбом 1	Технология производства. Архитектурно-строительное решение. Вентиляция. Внутренний водопровод. Электротехнические решения.
Альбом 2	Сметы.

Полный объем проектных материалов, приведенных к формату А4, - форматок.

АВТОР

КУП " Институт Гомельоблстройпроект"
246050 г.Гомель, ул. Речицкая, 1А.

**УТВЕРЖДЕНИЕ И
ВВЕДЕНИЕ В ДЕЙСТВИЕ**

Постановление коллегии Минстройархитектуры РБ
№ 293 от 26.07.2008г.

**ЗАКЛЮЧЕНИЕ
ЭКСПЕРТИЗЫ**

КУП " Белгосэкспертиза" по Гомельской области.
Заключение № 073514 от 20.12.2007г.

**ПОСТАВЩИК
ДОКУМЕНТАЦИИ**

КУП " Институт Гомельоблстройпроект"
246050 г.Гомель, ул. Речицкая, 1А.

Регистрационный номер _____