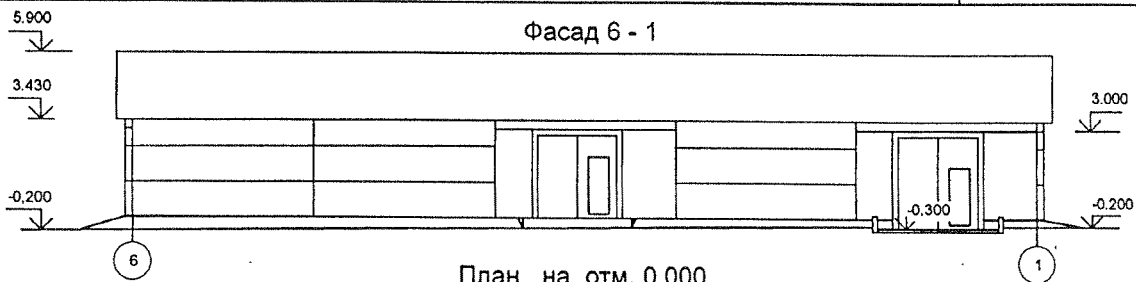
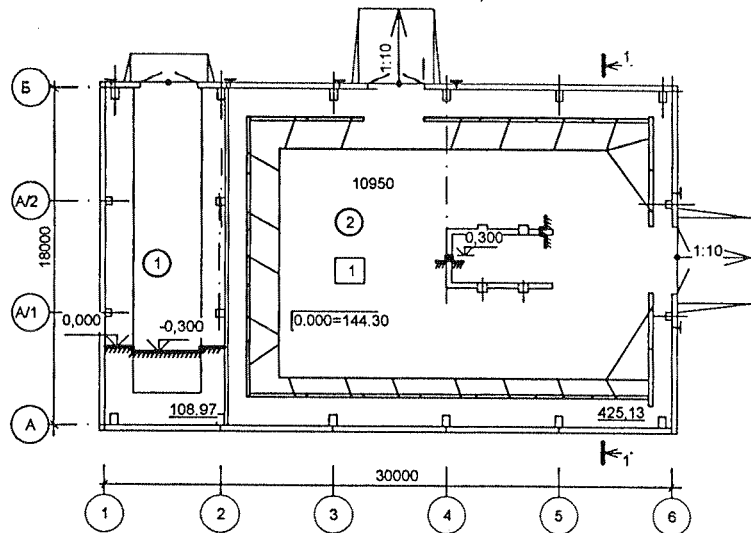


архив

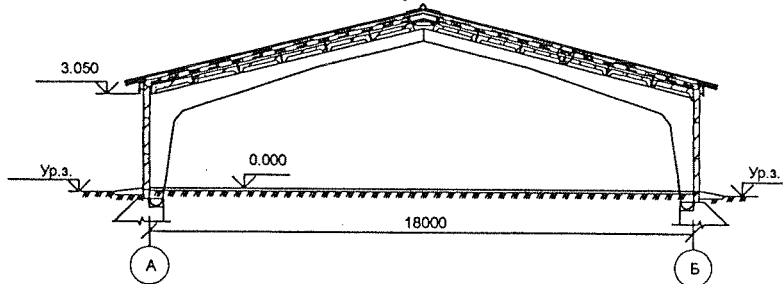
СК-2	СТРОИТЕЛЬНЫЙ КАТАЛОГ Часть 2 Предприятия, здания и сооружения	397/05-7
Республика Беларусь КУП "Институт Гомельоблстройпроект"	Строительство МТФ на 600 голов дойного стада и доильно-молочного блока в н.п.Храпков Хойникского района	
2008	Расходный склад для хранения концкормов	На пяти страницах Страница 1



План на отм. 0,000



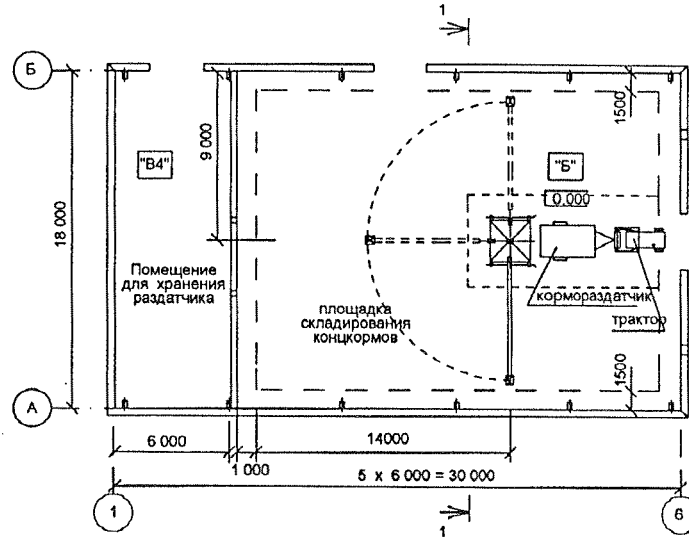
Разрез 1-1



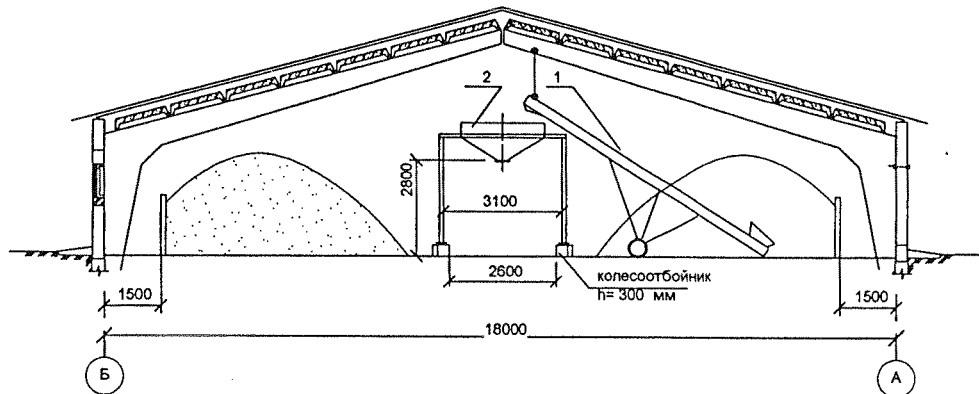
ЭКСПЛИКАЦИЯ ПОМЕЩЕНИЙ

Номер	Наименование	Площадь, м2
1	Помещение для хранения раздатчика	108,97
2	Помещение для хранения концкормов	425,13

## Технологический план



## Разрез 1-1



## СПЕЦИФИКАЦИЯ ТЕХНОЛОГИЧЕСКОГО ОБОРУДОВАНИЯ

Позиция	Наименование и марка	Кол.
1	Конвейер скребковый универсальн. во взрывозащищенном исполнении L=10135мм, N=2,2кВт, m=465кг, УП"Авистен"	1
2	Бункер, 3300x2400x3650мм.	1

## ОБЛАСТЬ ПРИМЕНЕНИЯ

КЛИМАТИЧЕСКИЕ РАЙОНЫ  
И ПОДРАЙОНЫ - I Б.

НОРМАТИВНОЕ ЗНАЧЕНИЕ ВЕСА  
СНЕГОВОГО ПОКРОВА - 0,80 кПа.

РАСЧЕТНАЯ ТЕМПЕРАТУРА  
НАРУЖНОГО ВОЗДУХА - минус 24 С

СТЕПЕНЬ ОГНЕСТОЙКОСТИ - II по СНиП 2.01.02-85\*

НОРМАТИВНОЕ ЗНАЧЕНИЕ  
ВЕТРОВОГО ДАВЛЕНИЯ - 0,23 кПа

## ТЕХНОЛОГИЧЕСКИЙ ПРОЦЕСС.

Здание предназначено для приема временного хранения концкормов и погрузки их в кормораздатчик.

Концкорма доставляются самосвалом. Далее с помощью скребкового универсального конвейера "ТС-Ф-40М3" корма загружаются в бункер, а из бункера мобильным кормораздатчиком - смесителем раздаются по секциям в каждое здание для содержания животных.

## ОСНОВНЫЕ СТРОИТЕЛЬНЫЕ КОНСТРУКЦИИ

Фундаменты - по серии 1.812.1-8.93, по СТБ 1076-97, фундаментные балки по серии 1.415-1, полурамы по серии 1.822.1-6, колонны по серии 1.823.2-2.

Стены из двухслойных панелей по серии 1.832.1-9.

Покрытие - сборные ж.бетонные плиты по серии 1.065.1-2

Кровля - асбестоцементные волнистые листы.

Полы - бетонные.

Внутренняя отделка - затирка швов с последующей известковой побелкой.

Расходный склад для хранения концкормов		397/05-7		Страница 4	
ТЕХНИКО-ЭКОНОМИЧЕСКИЕ ДАННЫЕ И ПОКАЗАТЕЛИ			Всего		Удельные показатели на расчетную единицу
ТЕХНИЧЕСКИЕ ХАРАКТЕРИСТИКИ					
Площадь, м2	застройки		564,25		
	общая		334,10		
Объем строительный, м3	общий		2619,0		
СТОИМОСТЬ СТРОИТЕЛЬСТВА					
Сметная стоимость, тыс. руб.	общая		87,86		в ценах 1991г.
	в том числе	строительно-монтажных работ	85,50		
		оборудования	2,36		
МАТЕРИАЛОЕМКОСТЬ					
Цемент, т (удельные показатели, кг)	всего		76,00		
	приведенный к М400		75,00		
Сталь, т (удельные показатели, кг)	всего		9,2		
	приведенный к классу S240		12,0		
Бетон и железобетон, м3	всего		258,0		
	в том числе сборный		125,0		
Лесоматериалы, приведенные к круглому лесу, м3			28,0		
Кирпич, тыс. шт.			—		
РЕСУРСЫ НА ЭКСПЛУАТАЦИОННЫЕ НУЖДЫ					
Расход воды	холодной	расчетный, м3/сут	—		
	горячей	расчетный, м3/сут	—		
Канализационные стоки, расчетный расход, м3/сут.			—		
Расход тепла	горячее водоснабжен	расчетный, Вт	—		
	отопление	расчетный, Вт	—		
Потребная электрическая мощность, кВт			4,78		
Расход электроэнергии годовой, квт.ч			—		

## ДОПОЛНИТЕЛЬНЫЕ ДАННЫЕ

Сметная стоимость определена по нормам 2001 года в ценах 1991 года.

## СОСТАВ ПРОЕКТНОЙ ДОКУМЕНТАЦИИ

Номер альбома	Наименование альбома
Альбом 1	Технология производства. Архитектурно-строительное решение. Вентиляция. Электротехнические решения. Пожарная сигнализация.
Альбом 2	Сметы.

Полный объем проектных материалов, приведенных к формату А4, - форматок.

АВТОР

КУП " Институт Гомельоблстройпроект"  
246050 г. Гомель, ул. Речицкая, 1А.

УТВЕРЖДЕНИЕ И  
ВВЕДЕНИЕ В ДЕЙСТВИЕ

Постановление коллегии Минстройархитектуры РБ  
№ 293 от 26.07.2008г.

ЗАКЛЮЧЕНИЕ  
ЭКСПЕРТИЗЫ

КУП " Белгосэкспертиза" по Гомельской области.  
Заключение № 073514 от 20.12.2007г.

ПОСТАВЩИК  
ДОКУМЕНТАЦИИ

КУП " Институт Гомельоблстройпроект"  
246050 г. Гомель, ул. Речицкая, 1А.

Регистрационный номер \_\_\_\_\_