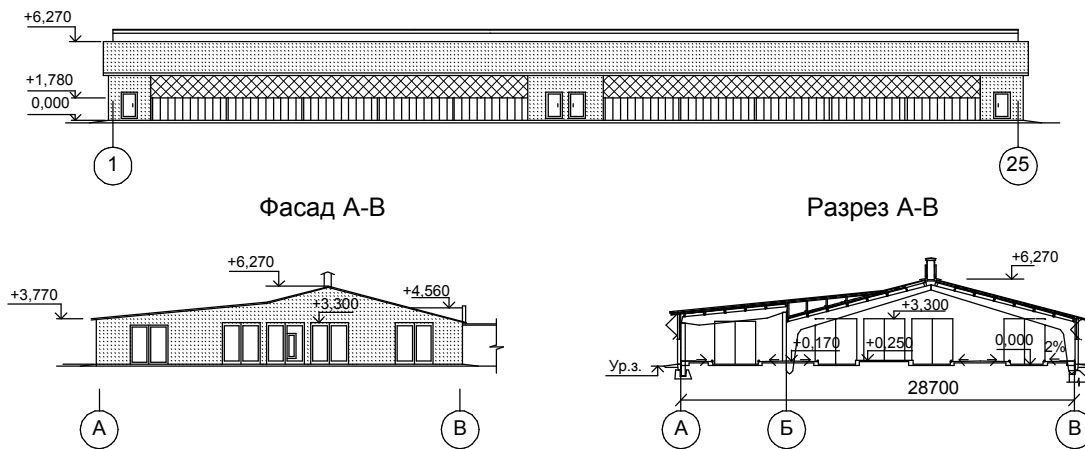
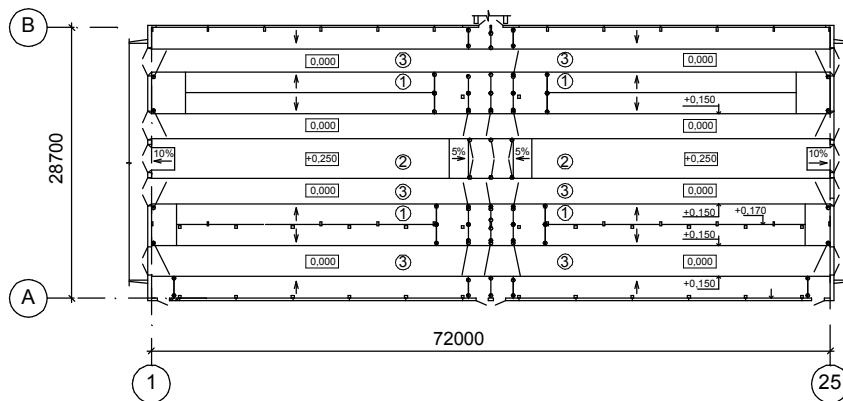


<b>СК-2</b>	<b>СТРОИТЕЛЬНЫЙ КАТАЛОГ</b> Часть 2 Предприятия, здания и сооружения	397/05-1,2
	Республика Беларусь КУП "Институт Гомельоблстройпроект"	Строительство МТФ на 600 голов дойного стада и доильно-молочного блока в н.п.Храпков Хойникского района
<b>2008</b>	Коровник на 288 мест	На пяти страницах Страница 1

Фасад 1 - 25

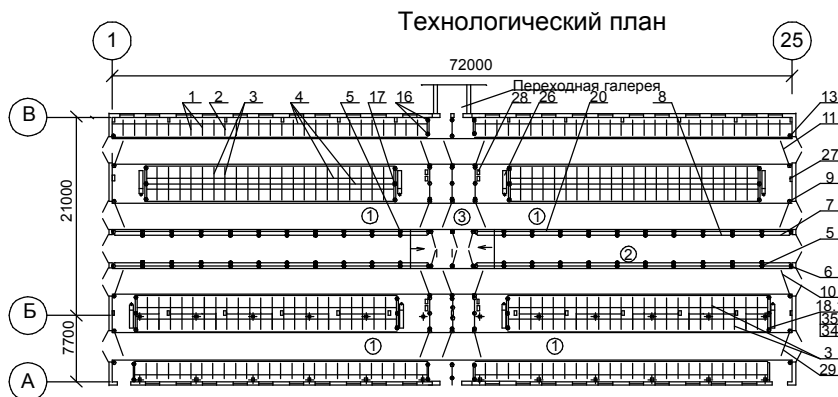


План на отм. 0,000



**ЭКСПЛИКАЦИЯ ПОМЕЩЕНИЙ**

Номер	Наименование	Площадь, м2	Номер	Наименование	Площадь, м2
1	Секция для животных на 72 места	1626,20	3	Скотопрогон	137,80
2	Кормовой стол	802,40			



**СПЕЦИФИКАЦИЯ ТЕХНОЛОГИЧЕСКОГО ОБОРУДОВАНИЯ**

Позиция	Наименование и марка	Кол.	Позиция	Наименование и марка	Кол.
1	Бокс одинарный	94	7	Ограждение кормового стола	5780 x 8
2	Бокс одинарный укороченный	10	10,11	Калитки	15
3	Бокс двойной	86	28	Групповая поилка уровня	8

**ТЕХНИЧЕСКАЯ ХАРАКТЕРИСТИКА**

Здание коровника каркасного типа пролетом 21,0 + 7,7 с шагом конструкций 6,0 м, используется как основное здание в составе объектов молочно-товарной фермы. Мероприятия по охране окружающей среды разрабатываются при привязке объекта.

**ТЕХНОЛОГИЧЕСКИЙ ПРОЦЕСС.  
ПРОИЗВОДСТВЕННАЯ ПРОГРАММА.**

Здание коровника предназначено для содержания 288 дойных коров на периодически сменяемой подстилке, безпривязно. Животные в коровнике содержатся в 4-х групповых секциях по 72 головы. Секции оборудованы боксами для отдыха животных.

Кормление животных - на кормовом столе. Раздача корма - мобильным раздатчиком. Уборка навоза из навозных проходов-бульдозером на пневмоходу во временное навозохранилище ( у одного из торцов здания). Поение животных - из групповых поилок , расположенных в каждой секции.

Перегон животных на доение в доильномолочный блок осуществляется по скотопрону.

**ВЫБРОСЫ ОСНОВНЫХ ВРЕДНЫХ ВЕЩЕСТВ В ОКРУЖАЮЩУЮ СРЕДУ**

Наименование вредных выбросов	Количество вредных веществ, отходящих от всех источников загрязнения, тонн в год		
	Всего	в том числе	
		Выбрасывается в окружающую среду	Улавливается и обезвреживается
Амиак	0,1473	0,1473	—
Сероводород	0,0113	0,0113	—
Диметиламин	0,0682	0,0682	—
Пыль меховая (шерстяная, пуховая)	0,0232	0,0232	—
Пыль комбикормовая (в пересчете на белок)	0,018	0,018	—

**ОБЛАСТЬ ПРИМЕНЕНИЯ**

КЛИМАТИЧЕСКИЕ РАЙОНЫ  
И ПОДРАЙОНЫ - II В.

НОРМАТИВНОЕ ЗНАЧЕНИЕ ВЕСА  
СНЕГОВОГО ПОКРОВА - 0,80 кПа.

РАСЧЕТНАЯ ТЕМПЕРАТУРА  
НАРУЖНОГО ВОЗДУХА - минус 24 С

СТЕПЕНЬ ОГНЕСТОЙКОСТИ - II по СНиП 2.01.02-85\*

НОРМАТИВНОЕ ЗНАЧЕНИЕ  
ВЕТРОВОГО ДАВЛЕНИЯ - 0,23 кПа

ИНЖЕНЕРНО-ГЕОЛОГИЧЕСКИЕ  
УСЛОВИЯ - обычные.

ОРИЕНТАЦИЯ - меридиальная

**ИНЖЕНЕРНОЕ ОБЕСПЕЧЕНИЕ**

ВОДОСНАБЖЕНИЕ - централизованное

ВЕНТИЛЯЦИЯ - вытяжная, с естественным побуждением

КАНАЛИЗАЦИЯ - отсутствует

ЭЛЕКТРОСНАБЖЕНИЕ - от сетей 0,4кв фермы

ОТОПЛЕНИЕ - отсутствует

ПОЖАРОТУШЕНИЕ - не требуется

**СТРОИТЕЛЬНЫЕ КОНСТРУКЦИИ И ИЗДЕЛИЯ**

Фундаменты - под полурамы, колонны - сборные ж.бетонные башмаки

Каркас здания - из рам L= 21,0м и колонн,балок с шагом 6,0м

Стены наружные продольные -до отм. +1,65м -из керамзитобетонных панелей,  
выше- регулируемые ветрозащитные шторы

Стены наружные торцовые - из местных строительных материалов

Перекрытия - из сборных ж.бетонных плит

Полы - бетонные

Кровля - из волнистых а/б листов, по коньку здания- светоаэроционный фонарь

Наибольшая масса монтажного элемента, т- 3,400 ( полурама)

Коровник на 288 мест		397/05-1,2		Страница 4		
ТЕХНИКО-ЭКОНОМИЧЕСКИЕ ДАННЫЕ И ПОКАЗАТЕЛИ			Всего	Удельные показатели на расчетную единицу		
ПРОИВОДСТВЕННАЯ ПРОГРАММА						
Вместимость		288		скотомест		
Годовой объем товарной продукции в натуральном выражении		—				
Уровень механизации,%		100				
Трудоемкость изготовления продукции, чел.-ч/г		—				
ТЕХНИЧЕСКИЕ ХАРАКТЕРИСТИКИ						
Площадь, м2	застройки		2124,60			
	общая		2062,38			
Объем строительный, м3	общий		10560,0			
Численность работающих, чел	рабочих		1			
СТОИМОСТЬ СТРОИТЕЛЬСТВА						
Сметная стоимость, тыс. руб. (в ценах 1991г.)	общая		316,95			
	в том числе	строительно-монтажных работ		315,45		
		оборудования		1,50		
МАТЕРИАЛОЕМКОСТЬ						
Цемент, т (удельные показатели, кг)	всего		230,00			
	приведенный к М400		210,00			
Сталь, т (удельные показатели, кг)	всего		28,90			
	приведенный к классу S240		30,00			
Бетон и железобетон, м3	всего		715,50			
	в том числе сборный		257,50			
Лесоматериалы, приведенные к круглому лесу, м3			105,50			
Кирпич, тыс. шт.			38,20			
РЕСУРСЫ НА ЭКСПЛУАТАЦИОННЫЕ НУЖДЫ						
Расход воды	холодной	расчетный, м3/сут		16,20		
	горячей	расчетный, м3/сут		-		
Канализационные стоки, расчетный расход, л/с			-			
Расход тепла	всего		расчетный, кВт		-	
	в том числе на отопление		расчетный, кВт		-	
Потребная электрическая мощность, кВт			4,99			
Расход электроэнергии годовой, квт.ч			5490			

**ДОПОЛНИТЕЛЬНЫЕ ДАННЫЕ**

Разработанная проектная документация на коровник на 288 мест(поз.2) является зеркальным вариантом к поз.1

**СОСТАВ ПРОЕКТНОЙ ДОКУМЕНТАЦИИ**

Номер альбома	Наименование альбома
Альбом 1	Технология производства. Архитектурно-строительное решение. Вентиляция. Внутренний водопровод. Электротехнические решения.
Альбом 2	Сметы.

Полный объем проектных материалов, приведенных к формату А4, - форматок.

**АВТОР**

КУП " Институт Гомельоблстройпроект"  
246050 г.Гомель, ул. Речицкая, 1А.

**УТВЕРЖДЕНИЕ И  
ВВЕДЕНИЕ В ДЕЙСТВИЕ**

Постановление коллегии Минстройархитектуры РБ  
№ 293 от 26.07.2008г.

**ЗАКЛЮЧЕНИЕ  
ЭКСПЕРТИЗЫ**

КУП " Белгосэкспертиза" по Гомельской области.  
Заключение № 073514 от 20.12.2007г.

**ПОСТАВЩИК  
ДОКУМЕНТАЦИИ**

КУП " Институт Гомельоблстройпроект"  
246050 г.Гомель, ул. Речицкая, 1А.

Регистрационный номер \_\_\_\_\_