

СК-2

СТРОИТЕЛЬНЫЙ КАТАЛОГ
Часть 2
Предприятия, здания и сооружения

Республика Беларусь

БАНЯ НА 5 МЕСТ

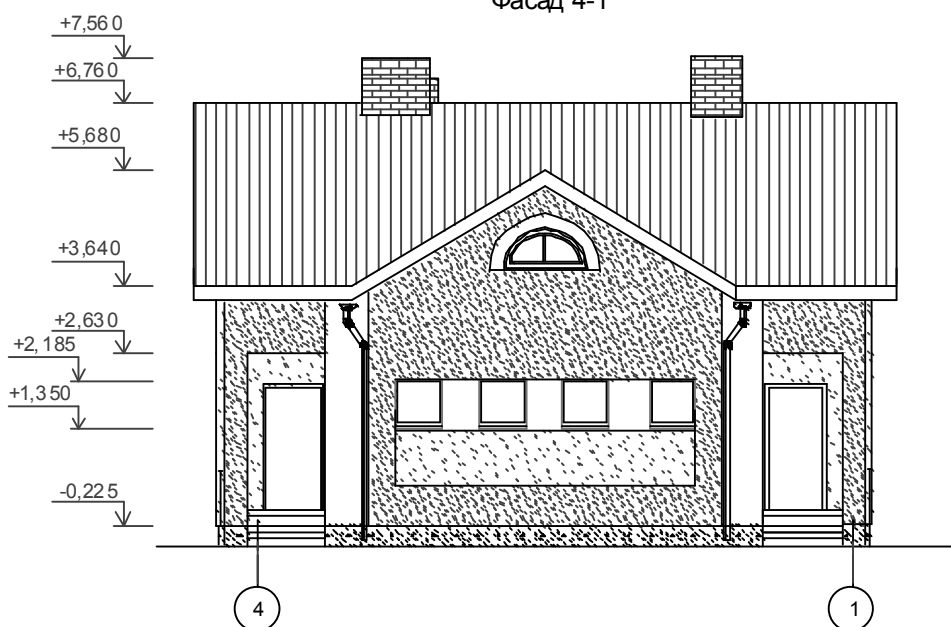
КУП «Институт
ГОМЕЛЬОБЛСТРОЙПРОЕКТ»

2006

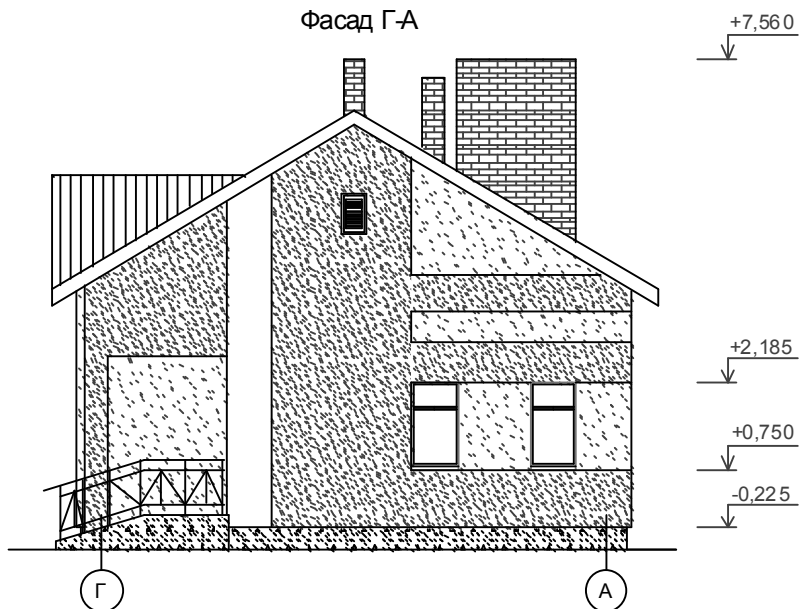
Проект повторного применения

На 5-и страницах
Страница 1

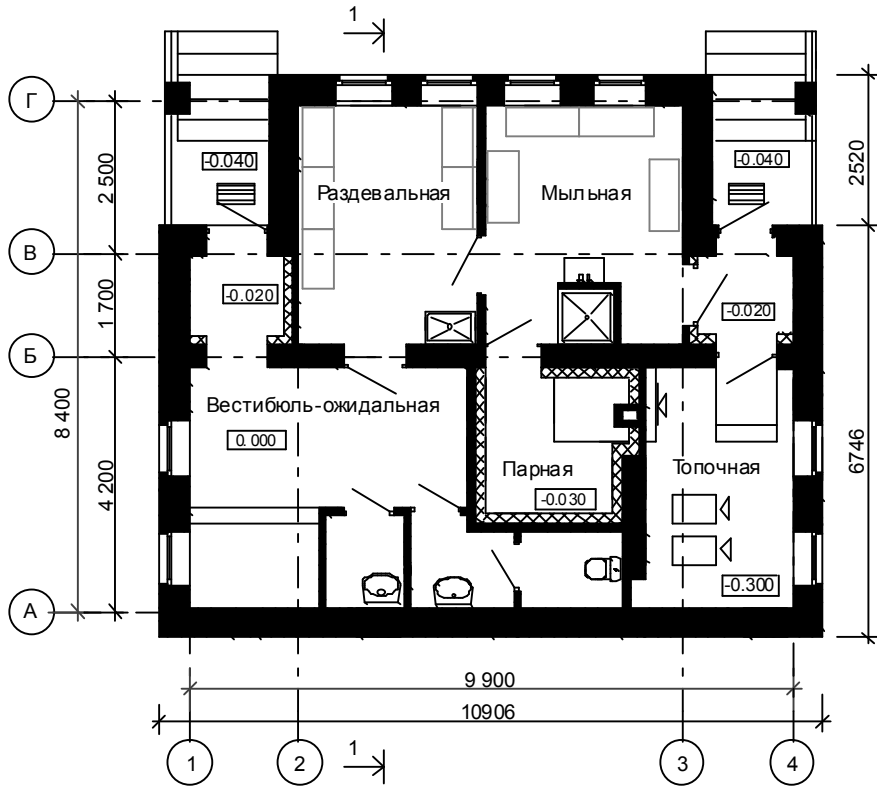
Фасад 4-1



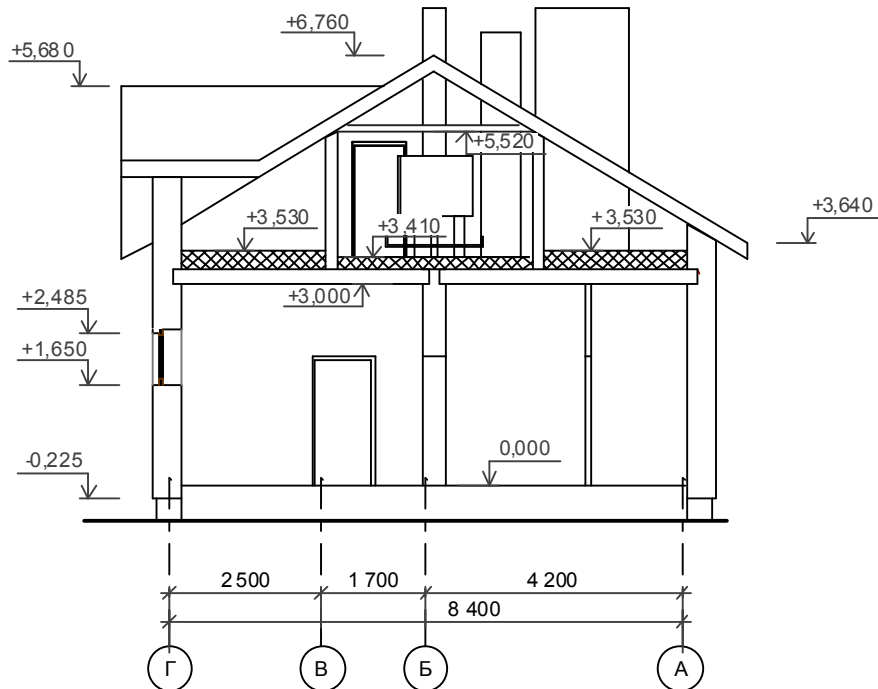
Фасад Г-А



План на отм. 0.000



Разрез 1-1



ОБЛАСТЬ ПРИМЕНЕНИЯ

КЛИМАТИЧЕСКИЕ РАЙОНЫ
И ПОДРАЙОНЫ – II В

РАСЧЕТНАЯ ТЕМПЕРАТУРА
НАРУЖНОГО ВОЗДУХА, – минус 24°С

НОРМАТИВНОЕ ЗНАЧЕНИЕ
ВЕТРОВОГО ДАВЛЕНИЯ, - 0,23кПа

НОРМАТИВНОЕ ЗНАЧЕНИЕ ВЕСА
СНЕГОВОГО ПОКРОВА, -0,80кПа

СТЕПЕНЬ ОГНЕСТОЙКОСТИ -V

ИНЖЕНЕРНО-ГЕОЛОГИЧЕСКИЕ
УСЛОВИЯ – обычные

ОРИЕНТАЦИЯ - свободная

ИНЖЕНЕРНОЕ ОБЕСПЕЧЕНИЕ

ВОДОСНАБЖЕНИЕ – от существующего
водопровода

КАНАЛИЗАЦИЯ – локальные очистные
сооружения

ОТОПЛЕНИЕ И ГОРЯЧЕЕ

ВОДОСНАБЖЕНИЕ – от собственной
топочной

ВЕНТИЛЯЦИЯ -естественная

ЭЛЕКТРОСНАБЖЕНИЕ - от
существующих сетей

СВЯЗЬ И СИГНАЛИЗАЦИЯ–радиофикация,
пожарная сигнализация

ОСНАЩЕНИЕ ЗДАНИЯ

Котлы на твердом топливе, умывальник, унитаза.

СТРОИТЕЛЬНЫЕ КОНСТРУКЦИИ И ИЗДЕЛИЯ

Фундаменты - ленточные, из сборных железобетонных фундаментных плит по серии Б.1.012-1-1.99 и сборных бетонных блоков по серии Б1.016.1-1 вып.98.

Наружные стены – 503мм из керамического кирпича на цементно-известковом растворе М50 с утеплением снаружи плитами из пеностекла $\delta = 180\text{кг/м}^3$ БТП 475.400.120 СТБ1322-2002 .

Внутренние стены толщ. 380мм и перегородки толщиной 120 мм из керамического кирпича. Перекрытия-сборные железобетонные.

Перекрытие – из сборных железобетонных плит по серии Б1.041.1-1.2000 вып.1...3.

Чердачная крыша - стропильная. Кровля из волнистых асбестоцементных листов СТБ 1118-98- по обрешетке.

Двери наружные и внутренние - по СТБ1138-98.

Окна - по СТБ 939-93.

Полы - керамическая плитка, бетонные.

ОТДЕЛКА

НАРУЖНАЯ - защитно-отделочная штукатурка «Полимикс-ОС», краска

«Полимикс-ВД».

ВНУТРЕННЯЯ - штукатурка, акриловая окраска, керамическая плитка; полы-неглазуванная плитка.

СТЕНЫ ПАРНОЙ-зашивка досками из древесины лиственных пород.

БАНЯ НА 5 МЕСТ			Страница 4	
ТЕХНИКО-ЭКОНОМИЧЕСКИЕ ДАННЫЕ И ПОКАЗАТЕЛИ		Всего	Удельные показатели на расчетную единицу	
Расчетная единица — 1 место		5	—	
ТЕХНИЧЕСКИЕ ХАРАКТЕРИСТИКИ				
Площадь, м ²	застройки	101,05	—	
	общая площадь	88,90	—	
	Полезная площадь Расчетная площадь	74,41 45,26	—	
Объем строительный, м ²	общий	313,73	—	
СТОИМОСТЬ СТРОИТЕЛЬСТВА				
Сметная стоимость, тыс.руб.	общая	80,079	—	
		77,847	—	
МАТЕРИАЛОЕМКОСТЬ				
Цемент, т (удельные показатели, кг)	всего	19,50	—	
	приведенный к М400	18,00	—	
Сталь, т (удельные показатели, кг)	всего	1,85	—	
	приведенная к классу S240	2,26	—	
Бетон и железобетон, м ³	всего	66,03	—	
	в том числе сборный	41,53	—	
Лесоматериалы, приведенные к круглому лесу, м ³		18,50	—	
Кирпич, тыс. шт./газосиликатные блоки, м ³		35,50/ 9,78	—	
РЕСУРСЫ НА ЭКСПЛУАТАЦИОННЫЕ НУЖДЫ				
Расход воды	холодной	расчетный, м ³ /сут	1,26	—
	горячей	расчетный, м ³ /сут	2,40	—
Канализационные стоки, расчетный расход, м ³ /сут			—	
Расход тепла	всего	расчетный, кВт	0,041	—
	в том числе на отопление	расчетный, кВт	0,009	—
Потребная электрическая мощность, кВт			3,15	—
Расход электроэнергии годовой, кВт·ч (удельные показатели, кВт·ч)			2835	—

ДОПОЛНИТЕЛЬНЫЕ ДАННЫЕ

Сметная документация составлена в нормах и ценах 2001 г.

СОСТАВ ПРОЕКТНОЙ ДОКУМЕНТАЦИИ

Номер альбома	Наименование альбома
Альбом 1	Архитектурно-строительные решения, внутренний водопровод и канализация, отопление и вентиляция, электротехнические решения. Устройства связи оповещения о пожаре, автоматизация.
Альбом 2	Печь-каменка. Строительные решения.
Альбом 3	Сметы.

АВТОР

КУП "Институт Гомельоблстройпроект"
246050, г.Гомель, ул. Речицкая, 1А.

**УТВЕРЖДЕНИЕ И
ВВЕДЕНИЕ В ДЕЙСТВИЕ**

КУП « Белгосэкспертиза по Гомельской области»
заключение №: 4876т от 26. 12. 2006 г.

СРОК ДЕЙСТВИЯ**ПОСТАВЩИК
ДОКУМЕНТАЦИИ**

КУП "Институт Гомельоблстройпроект"
246050, г.Гомель, ул. Речицкая, 1А.