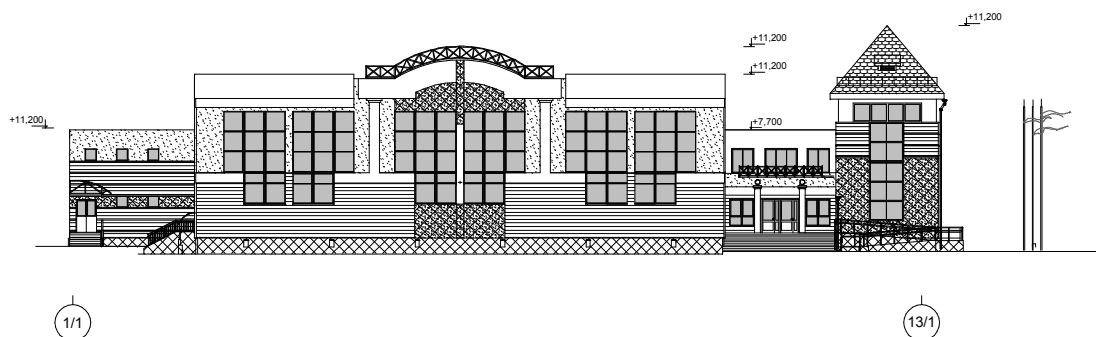
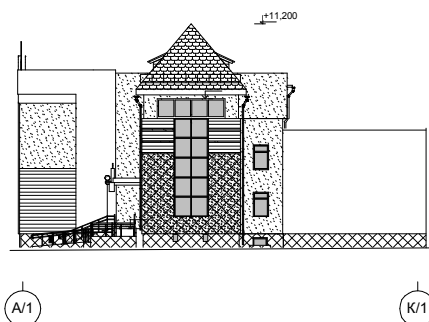


СК-2	СТРОИТЕЛЬНЫЙ КАТАЛОГ Часть 2 Предприятия, здания и сооружения	70/05
Республика Беларусь	Главный спортивный корпус (блок № 1)	
КУП "Институт Гомельоблстройпроект"		
2007	Проект для повторного применения	На пяти страницах Страница 1

Фасад 1/1 - 13/1



Фасад А/1 - К/1



Фасад К/1 - А/1

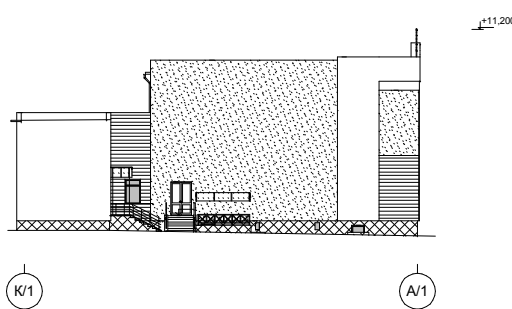
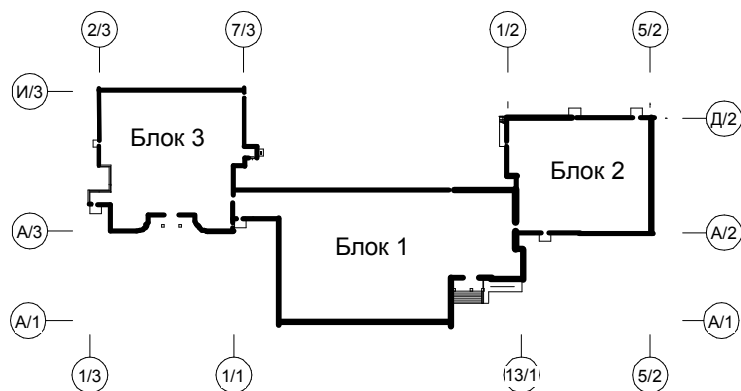


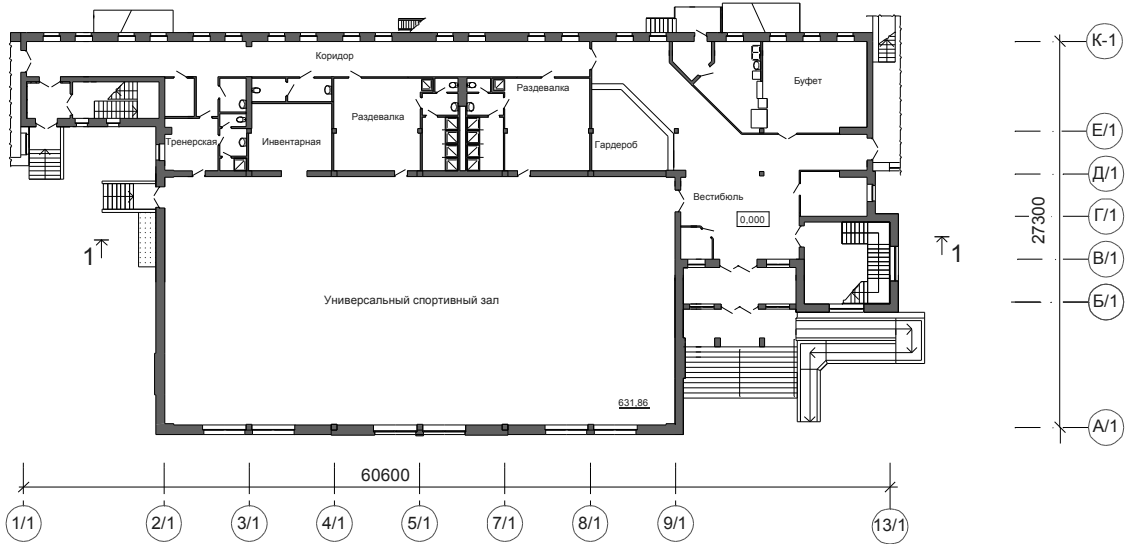
Схема комплекса



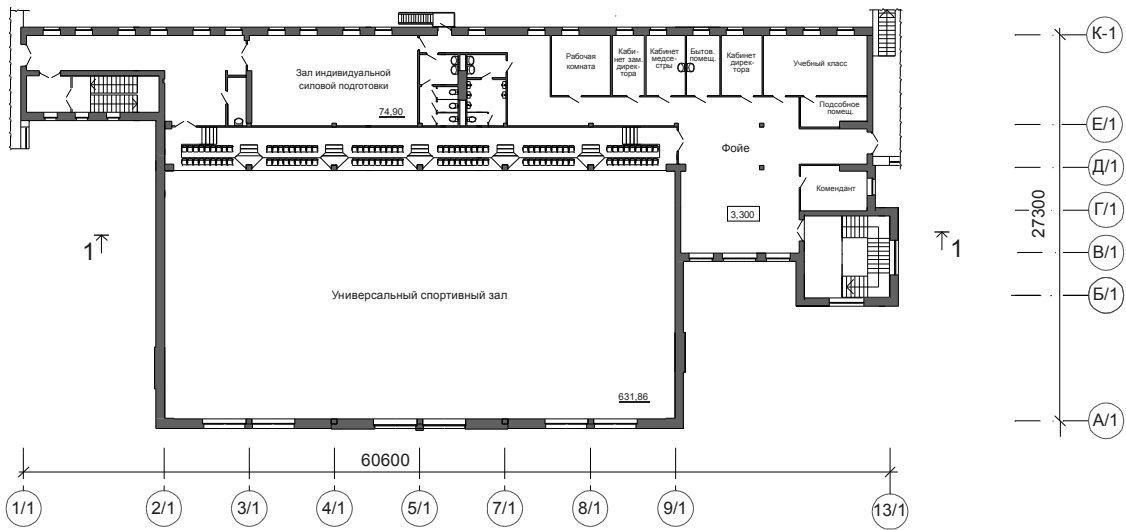
Экспликация

- Блок №1 - Главный спортивный корпус.
- Блок №2 - Вспомогательные спортзалы.
- Блок №3 - Плавательные бассейны.

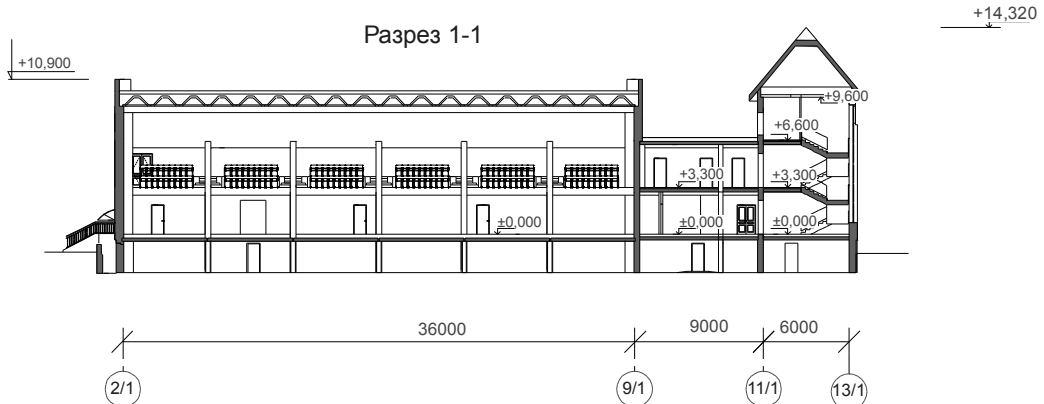
План 1 этажа



План 2 этажа



Разрез 1-1



ОБЛАСТЬ ПРИМЕНЕНИЯ

УРОВЕНЬ ОТВЕТСТВЕННОСТИ-I

КЛИМАТИЧЕСКИЕ РАЙОНЫ
И ПОДРАЙОНЫ - II В.

РАСЧЕТНАЯ ТЕМПЕРАТУРА
НАРУЖНОГО ВОЗДУХА - минус 24 С

НОРМАТИВНОЕ ЗНАЧЕНИЕ
ВЕТРОВОГО ДАВЛЕНИЯ - 0,23 кПа

НОРМАТИВНОЕ ЗНАЧЕНИЕ ВЕСА
СНЕГОВОГО ПОКРОВА - 0,8 кПа.

СТЕПЕНЬ ОГНЕСТОЙКОСТИ - по СНБ 2.02.01-98.

ИНЖЕНЕРНО-ГЕОЛОГИЧЕСКИЕ
УСЛОВИЯ - обычные.

ИНЖЕНЕРНОЕ ОБЕСПЕЧЕНИЕ

ВОДОСНАБЖЕНИЕ - централизованное

ГОРЯЧЕЕ ВОДОСНАБЖЕНИЕ И ОТОПЛЕНИЕ-
централизованное

КАНАЛИЗАЦИЯ - хозяйственно-бытовая
в наружную сеть

ВЕНТИЛЯЦИЯ -приточно- вытяжная с механическим
и естественным побуждением

ЭЛЕКТРОСНАБЖЕНИЕ -от внешней сети,
напряжение 220 В.

СВЯЗЬ И СИГНАЛИЗАЦИЯ - радификация, телефикация,
пожарная сигнализация

ОСНАЩЕНИЕ ЗДАНИЯ

Вентиляционное оборудование, системы подготовки воды

СТРОИТЕЛЬНЫЕ КОНСТРУКЦИИ И ИЗДЕЛИЯ

Фундаменты - ленточные и сборных железобетонных плит по серии Б 1.012.1-1.99

Стены наружные -из силикатного камня с облицовкой снаружи блоками из ячеистого бетона

Стены внутренние - из силикатного камня СТБ 1228-2000

Перегородки -толщиной 120мм и 65мм из керамического полнотелого кирпича,
толщипой 100мм и 240мм из ячеистого бетона

Перемычки-сборные железобетонные.

Перекрытия - сборные железобетонные плиты

Двери наружные и внутренние - по СТБ 1138-98, СТБ1394-2003

Окна - ПВХ с двухкамерным стеклопакетом по СТБ 1108-98

Полы -керамическая плитка, линолеум, рейка, бетонные

Крыша - совмещенная с организованным отводом воды

ОТДЕЛКА

НАРУЖНАЯ - Стены - ул. штукатурка, окраска по грунтовке акриловой фасадной краской.

Цоколь - окраска по грунтовке акриловой фасадной краской.

ВНУТРЕННЯЯ - Стены и перегородки - улучшенная штукатурка, окраска акриловой краской ,декоративная штукатурка,клеевая окраска, потолки- подвеной "Armstrong",лучшенная клеевая окраска..

Главный спортивный корпус (блок № 1)		70/05	Страница 4
ТЕХНИКО-ЭКОНОМИЧЕСКИЕ ДАННЫЕ И ПОКАЗАТЕЛИ		Всего	Удельные показатели на расчетную единицу
Расчетная единица - пропускная способность чел/смену		128	
ТЕХНИЧЕСКИЕ ХАРАКТЕРИСТИКИ			
Площадь, м2	застройки	1502,54	
	общая площадь	3170,52	
	полезная	2755,38	
	расчетная	1395,51	
Строительный объем здания , м3		14424,38	
СТОИМОСТЬ СТРОИТЕЛЬСТВА			
Сметная стоимость, тыс. руб.	общая	1076,62	
	в том числе	строительно-монтажных работ	1029,528
		оборудования	47,097
МАТЕРИАЛОЕМКОСТЬ			
Цемент, т (удельные показатели, кг)	всего	474,40	
	приведенный к М400	454,00	
Сталь, т (удельные показатели, кг)	всего	44,00	
	приведенный к классу S240	51,00	
Бетон и железобетон, м3	всего	1450,20	
	в том числе сборный	677,80	
Лесоматериалы, приведенные к круглому лесу, м3		114,30	
Кирпич, тыс. шт.		21,40	
Камни силикатные, тыс. шт		120,30	
Газосиликатные блоки, м3		377,10	
РЕСУРСЫ НА ЭКСПЛУАТАЦИОННЫЕ НУЖДЫ			
Расход воды	холодной	расчетный, м3/сут	66,16
Канализационные стоки, расчетный расход, м3/сут			66,16
Расход тепла	всего	расчетный, кВт	482,62
	в том числе на отопление	расчетный, кВт	84,23
	на вентиляцию	расчетный, кВт	170,8
	горячее водоснабжение	расчетный, кВт	227,59
Потребная электрическая мощность, кВт			51,5

ДОПОЛНИТЕЛЬНЫЕ ДАННЫЕ

Расчетный показатель - пропускная способность чел/смену. Количество расчетных единиц - 128чел/смену.
Сметная документация составлена в ценах 1991 г (нормы 2001 г).

СОСТАВ ПРОЕКТНОЙ ДОКУМЕНТАЦИИ

Номер альбома	Наименование альбома
Альбом I	Технология производства. Архитектурно-строительные решения. Водопровод и канализация. Отопление и вентиляция. Электротехнические решения. Устройства связи. Пожарная сигнализация. Автоматизация. Газоснабжение.
Альбом II	Сметы.

Полный объем проектных материалов, приведенных к формату А4, - _____ форматок.

АВТОР

КУП " Институт Гомельоблстройпроект"
г.Гомель, ул. Речицкая, 1А.

УТВЕРЖДЕНИЕ И
ВВЕДЕНИЕ В ДЕЙСТВИЕ

ЗАКЛЮЧЕНИЕ
ЭКСПЕРТИЗЫ

КУП "Белгосэкспертиза по Гомельской области"
заклучение № 3169 от 08.2006г.

СРОК ДЕЙСТВИЯ

ПОСТАВЩИК
ДОКУМЕНТАЦИИ

КУП " Институт Гомельоблстройпроект"
г.Гомель, ул. Речицкая, 1А.

Регистрационный номер _____