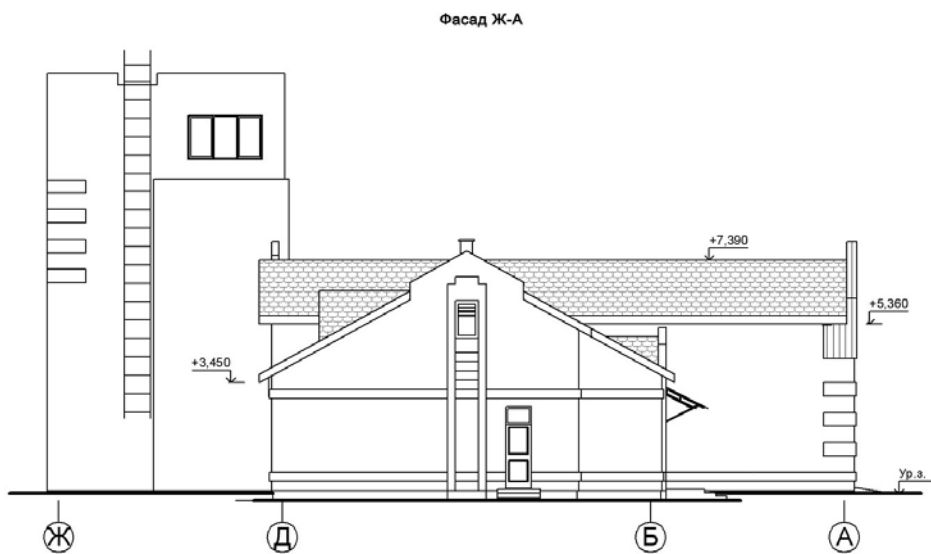
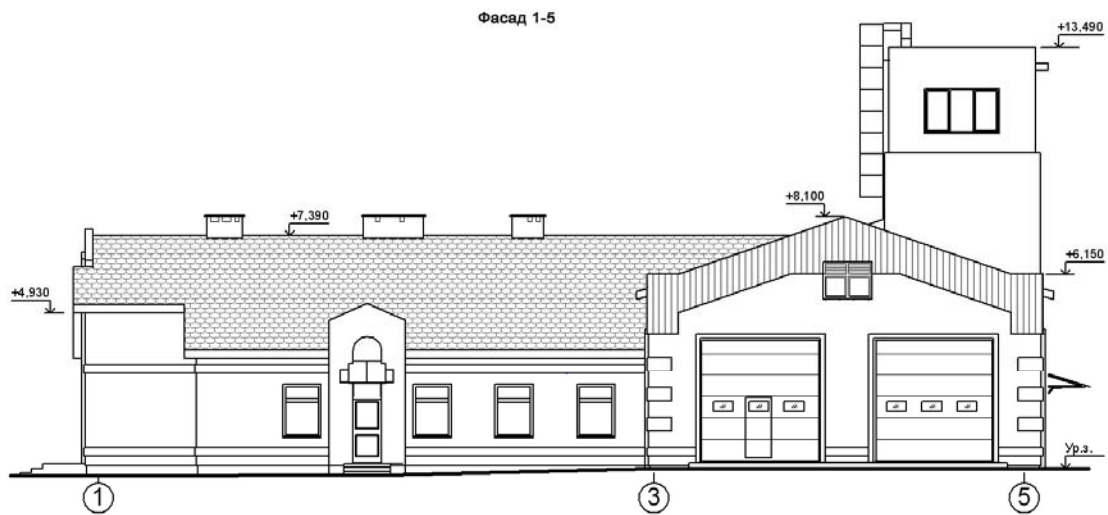
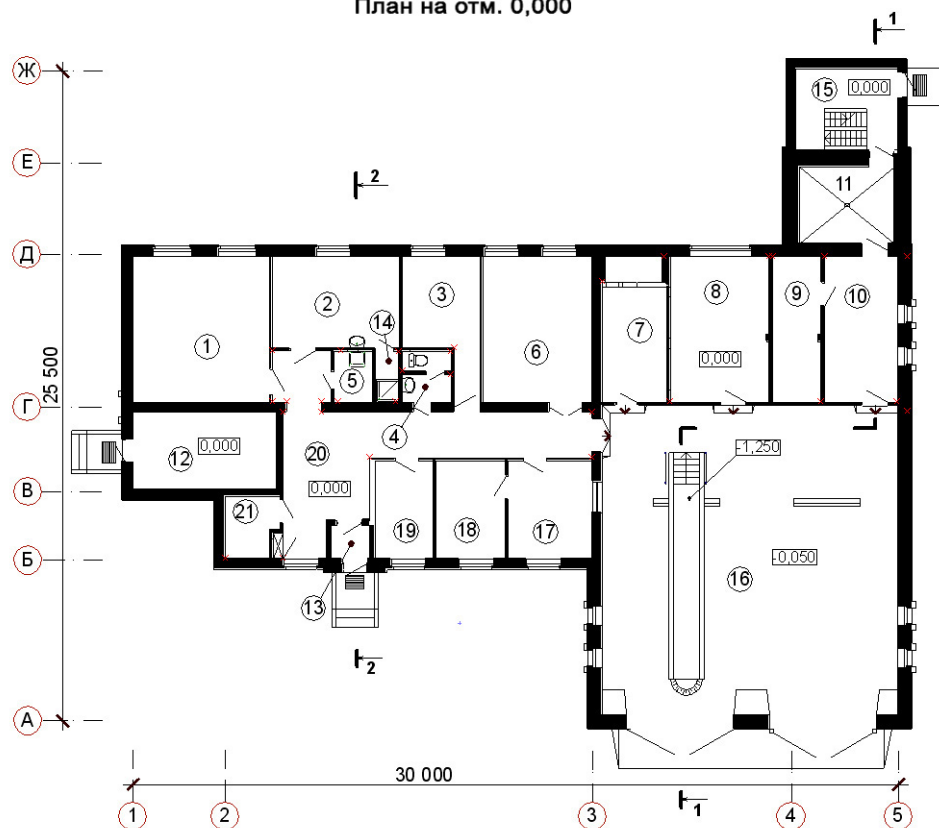


СК-2	СТРОИТЕЛЬНЫЙ КАТАЛОГ Часть 2 Предприятия, здания и сооружения	192/09
Республика Беларусь	Пожарный аварийно-спасательный пост В ГПУ «Национальный парк «Припятский»	
РУП Минсктиппроект		
2010	Проект для повторного применения	На 6-ти страницах Страница 1



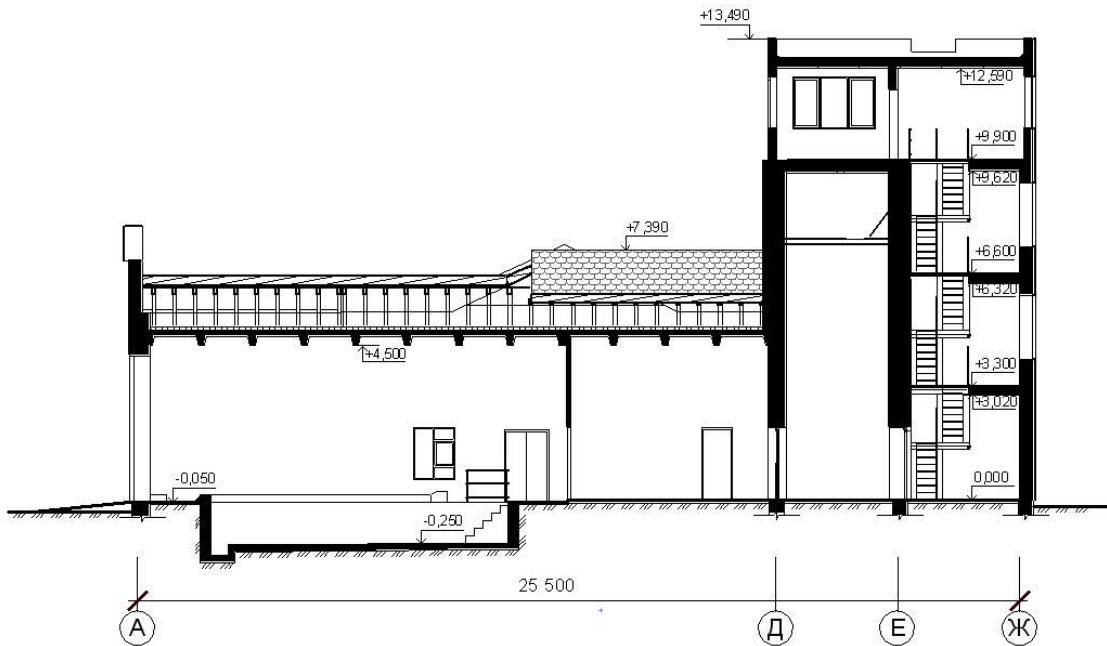
План на отм. 0,000



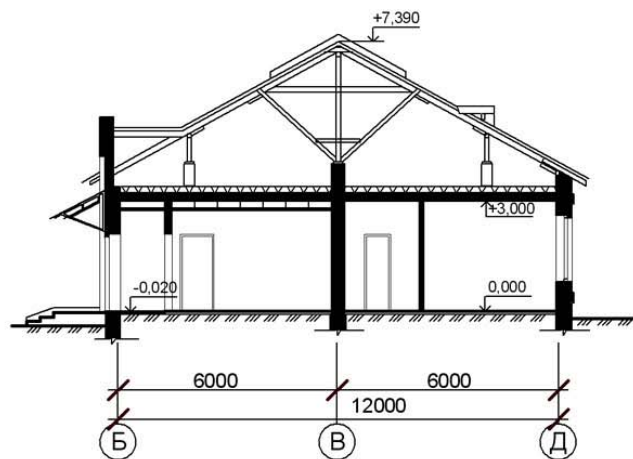
ЭКСПЛИКАЦИЯ ПОМЕЩЕНИЙ

Номер	Наименование	Площадь, м ²	Номер	Наименование	Площадь м ²
1	Класс оперативно-тактического обучения	30,38	12	Топочная	16,86
2	Гардеробная	17,74	13	Тамбур	1,88
3	Кабинет начальника поста	12,88	14	Душевая	1,79
4	Санузел	3,47	15	Учебная башня	45,67
5	Помещение уборочного инвентаря	2,93	16	Гараж-стоянка на 2 автомобиля с постом техобслуживания	140,11
6	Комната отдыха дежурной смены	24,38	17	Диспетчерская	12,46
7	Венткамера	11,38	18	Аппаратная	10,25
8	Мастерская	22,06	19	Комната персонала диспетчерской	8,65
9	Помещение хранения рукавов	10,70	20	Вестибюль, коридор	37,65
10	Помещение мойки рукавов и спецодежды	16,27	21	Водомерный узел	4,71
11	Помещение для сушки рукавов и боевой одежды	11,02			

Разрез 1-1



Разрез 2-2



ОБЛАСТЬ ПРИМЕНЕНИЯ

КЛИМАТИЧЕСКИЕ РАЙОНЫ И
ПОДРАЙОНЫ - ПВ
РАСЧЕТНАЯ ТЕМПЕРАТУРА
НАРУЖНОГО ВОЗДУХА, °С - минус 24°С
НОРМАТИВНОЕ ЗНАЧЕНИЕ
ВЕТРОВОГО ДАВЛЕНИЯ, кПа -0,23

НОРМАТИВНОЕ ЗНАЧЕНИЕ ВЕСА
СНЕГОВОГО ПОКРОВА, кПа - 0,8
СТЕПЕНЬ ОГНЕСТОЙКОСТИ- IV по СНБ
2.02.01-98
ИНЖЕНЕРНО-ГЕОЛОГИЧЕСКИЕ
УСЛОВИЯ - обычные.
ОРИЕНТАЦИЯ - свободная.

ИНЖЕНЕРНОЕ ОБЕСПЕЧЕНИЕ

ВОДОСНАБЖЕНИЕ - от наружной
водопроводной сети.

КАНАЛИЗАЦИЯ - хозяйственно-бытовая в
наружную сеть.

ОТОПЛЕНИЕ И ГОРЯЧЕЕ

ВОДОСНАБЖЕНИЕ – от встроенной котельной

ВЕНТИЛЯЦИЯ - приточно-вытяжная, с
естественным и механическим побуждением

ЭЛЕКТРОСНАБЖЕНИЕ - от внешней сети,
напряжение 380 В по двум кабельным линиям

СВЯЗЬ И СИГНАЛИЗАЦИЯ – телефонизация,
радиофикация

ОСНАЩЕНИЕ ЗДАНИЯ

Мебель и оборудование – по технологическим решениям.

СТРОИТЕЛЬНЫЕ КОНСТРУКЦИИ И ИЗДЕЛИЯ

Фундаменты - ленточные из монолитного бетона и сборных железобетонных плит.

Стены наружные - из блоков из ячеистого бетона с облицовкой из керамического лицевого пустотелого кирпича; из пустотелого керамического кирпича с утеплением снаружи плитами из пенополистерола и облицовкой из керамического лицевого пустотелого кирпича; из полнотелого керамического кирпича с утеплением снаружи плитами пеностекла.

Стены внутренние - из керамического пустотелого и полнотелого кирпича.

Перегородки - толщиной 65мм, 120 мм - из полнотелого керамического кирпича пластического прессования; толщиной 100мм, 200мм, - из ячеистого бетона.

Перекрытия - сборные железобетонные пустотные плиты; над гаражом – сборные железобетонные ребристые плиты.

Заполнения проемов - двери наружные и окна – из профиля ПВХ; двери внутренние – деревянные.

Полы - керамическая плитка, линолеум, бетон, ламинат, доски.

Кровля - скатная с деревянной стропильной системой, покрытие – металлочерепица; над учебной башней – совмещенная рулонная.

Наибольшая масса монтажного элемента, т. - 4,90(ребристая плита)

ОТДЕЛКА

НАРУЖНАЯ - облицовка лицевым керамическим кирпичом; учебная башня – частично улучшенная штукатурка, окраска фасадной акриловой краской по грунтовке.

ВНУТРЕННЯЯ - стены и перегородки – улучшенная штукатурка, окраска акриловой краской, масляная и известковая окраска; глазурованная керамическая плитка. Потолок – окраска акриловой краской, известковая окраска.

Пожарный аварийно-спасательный пост В ГПУ « Национальный парк «Припятский»		192/09		Страница 5
ТЕХНИКО-ЭКОНОМИЧЕСКИЕ ДАННЫЕ И ПОКАЗАТЕЛИ			Всего	Удельные показатели на расчетную единицу
Расчетная единица — количество автомобилей			2	
ТЕХНИЧЕСКИЕ ХАРАКТЕРИСТИКИ				
Площадь, м ²	застройки		509,40	
	общая площадь полезная /расчетная		497,30 443,48/ 370,76	
Объем строительный, м ²	общий		2433,0	
СТОИМОСТЬ СТРОИТЕЛЬСТВА				
Сметная стоимость, тыс. руб	общая		560557	
	в том числе	строительно-монтажных работ	516760	
		оборудования	43797	
МАТЕРИАЛОЕМКОСТЬ				
Цемент, т (удельные показатели, кг)	всего		112,00	
	приведенный к М400		105,00	
Сталь, т (удельные показатели, кг)	всего		14,35	
	приведенная к классу S240		13,20	
Бетон и железобетон, м ³	всего		302,02	
	в том числе сборный		173,22	
Лесоматериалы, приведенные к круглому лесу, м ³			58,00	
Кирпич, тыс. шт.			148,70	
Камни силикатные, тыс.шт.			0,70	
Газосиликатные блоки, мЗ			29,80	
РЕСУРСЫ НА ЭКСПЛУАТАЦИОННЫЕ НУЖДЫ				
Расход воды	холодной	расчетный, м ³ /сут	1,19	
	горячей	расчетный, м ³ /сут	0,625	
Канализационные стоки, расчетный расход, м ³ /сут			0,775+ 1,04	
Расход тепла	всего		расчетный, ккал/ч	113830
	в том числе на отопление		расчетный, ккал/ч	32650
Потребная электрическая мощность, кВт			22,90	
Расход электроэнергии годовой, МВт·ч (удельные показатели, кВт·ч)			45800	
Расход газа		расчетный, нм ³ /ч	12,80	

ДОПОЛНИТЕЛЬНЫЕ ДАННЫЕ

Сметная документация составлена в ценах 2006 г. Общая стоимость поста представлена по объектной смете.

СОСТАВ ПРОЕКТНОЙ ДОКУМЕНТАЦИИ

Номер альбома	Наименование альбома
Альбом 1	Технология производства. Архитектурно-строительное решение.
Альбом 2	Внутренние водопровод и канализация. Отопление и вентиляция. Газоснабжение внутреннее
Альбом 3	Электротехнические решения. Устройства связи. Автоматизация систем отопления и вентиляции. Автоматизация топочной.
Альбом 4	Задание заводу на изготовление щитов.
Альбом 5	Сметы.

АВТОР

КУП «Институт Гомельоблстройпроект»
ул. Речицкая 1а, 246050, г. Гомель

**УТВЕРЖДЕНИЕ И
ВВЕДЕНИЕ В ДЕЙСТВИЕ**

СОГЛАСОВАНИЕ

КУП «Белгосэкспертиза по Гомельской области»
заключение № 3035 от 16.12.2009 г.

СРОК ДЕЙСТВИЯ

**ПОСТАВЩИК
ДОКУМЕНТАЦИИ**

КУП «Институт Гомельоблстройпроект»
ул. Речицкая 1а, 246050, г. Гомель

Регистрационный номер _____