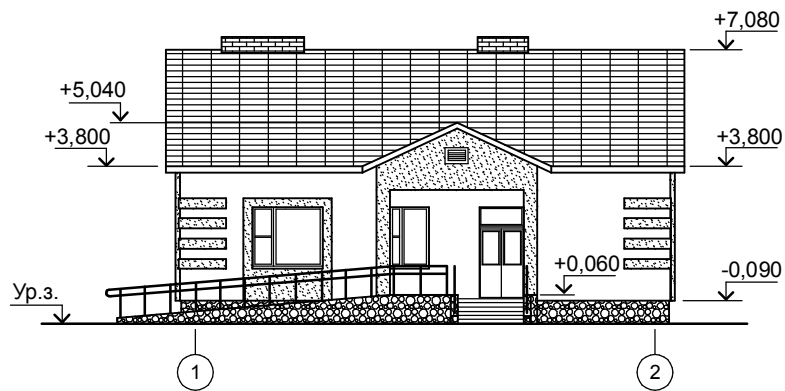
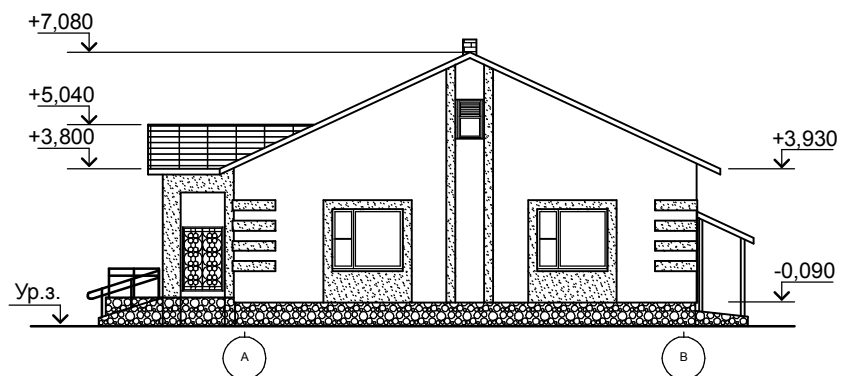


<b>СК-2</b>	<b>СТРОИТЕЛЬНЫЙ КАТАЛОГ</b> Часть 2 Предприятия, здания и сооружения	252/07
Республика Беларусь	Фельдшерско-акушерский пункт	
КУП "Институт Гомельоблстройпроект"		
<b>2007</b>	Проект для повторного применения	На пяти страницах Страница 1

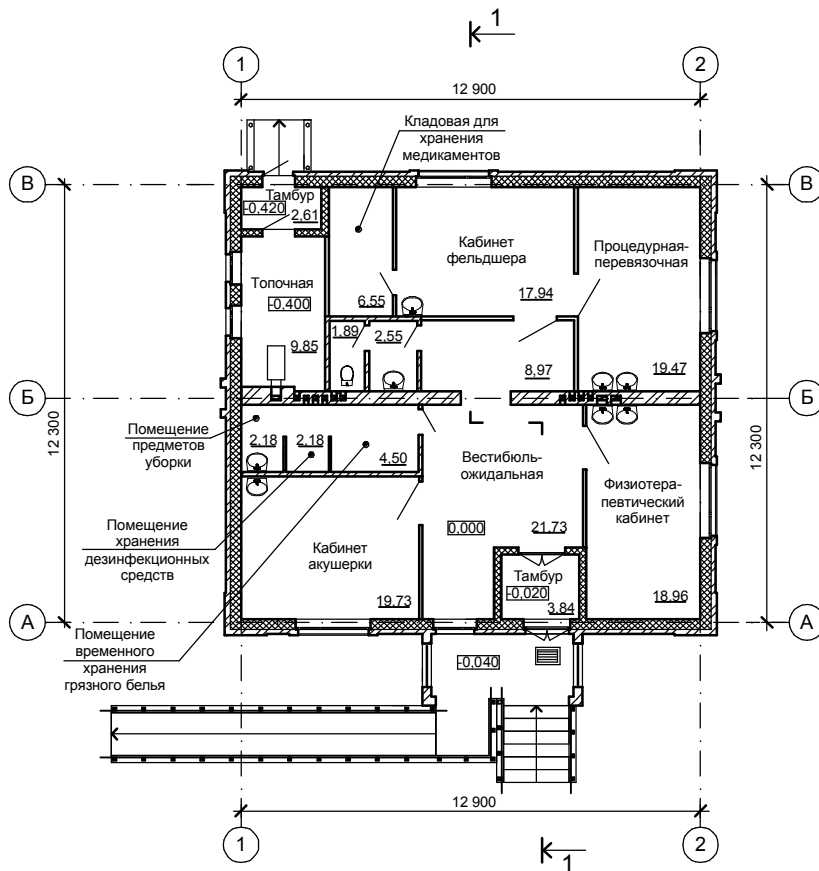
ФАСАД 1 - 2



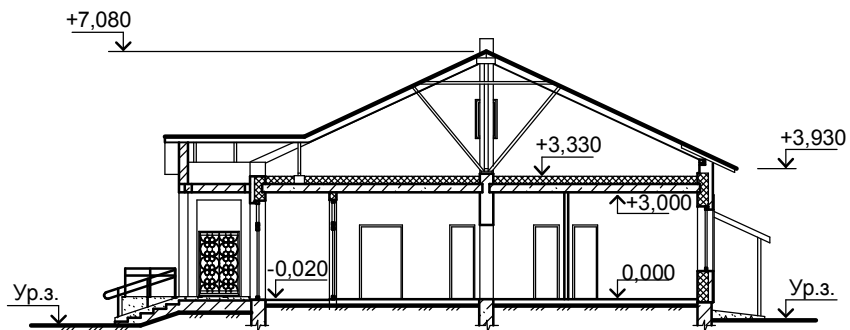
ФАСАД А - В



ПЛАН ЭТАЖА



РАЗРЕЗ 1-1



**ОБЛАСТЬ ПРИМЕНЕНИЯ**КЛИМАТИЧЕСКИЕ РАЙОНЫ  
И ПОДРАЙОНЫ - II В.НОРМАТИВНОЕ ЗНАЧЕНИЕ ВЕСА  
СНЕГОВОГО ПОКРОВА - 0,8 кПа.РАСЧЕТНАЯ ТЕМПЕРАТУРА  
НАРУЖНОГО ВОЗДУХА - минус 24<sup>0</sup>С

СТЕПЕНЬ ОГНЕСТОЙКОСТИ - IV по СНБ 2.02.01-98.

НОРМАТИВНОЕ ЗНАЧЕНИЕ  
ВЕТРОВОГО ДАВЛЕНИЯ - 0,23 кПаИНЖЕНЕРНО-ГЕОЛОГИЧЕСКИЕ  
УСЛОВИЯ - обычные.

УРОВЕНЬ ОТВЕТСТВЕННОСТИ - II

ОРИЕНТАЦИЯ - свободная

**ИНЖЕНЕРНОЕ ОБЕСПЕЧЕНИЕ**ВОДОСНАБЖЕНИЕ - от наружной водопроводной  
сетиВЕНТИЛЯЦИЯ -вытяжная с естественным  
побуждениемГОРЯЧЕЕ ВОДОСНАБЖЕНИЕ И ОТОПЛЕНИЕ-  
от отопительного котла КС-ТВ-25 на твердом  
топливе.ЭЛЕКТРОСНАБЖЕНИЕ -от внешней сети,  
напряжение 220 В.КАНАЛИЗАЦИЯ - хозяйственно-бытовая в  
наружную сеть**ОСНАЩЕНИЕ ЗДАНИЯ****СТРОИТЕЛЬНЫЕ КОНСТРУКЦИИ И ИЗДЕЛИЯ**

Фундаменты - ленточные из сборных железобетонных плит и блоков

Наружные стены- блоки из ячеистого бетона с облицовкой с наружной стороны силикатным камнем.

Перегородки: толщиной 65 мм, 120мм из керамического полнотелого кирпича  
пластического прессования; толщиной 100 мм - из ячеистого бетона.

Перекрышки-сборные железобетонные.

Перекрытие - сборные железобетонные пустотные плиты.

Крыша - скатная с деревянной стропильной системой, покрытие - волнистые асбестоцементные листы.

Двери наружные и внутренние - по СТБ 1138-98.

Окна - по СТБ 1108-98.

Полы - керамическая плитка, линолеум, бетонные.

**ОТДЕЛКА**НАРУЖНАЯ: облицовка силикатным камнем с расшивкой швов, частичная окраска  
фасадной акриловой краской по грунтовке.ВНУТРЕННЯЯ: стены и перегородки - улучшенная штукатурка, окраска водоземль-  
сионной краской, клеевая окраска, глазурированная керамическая  
плитка, масляная окраска. Потолок- окраска водоземльсионной  
краской, известковая окраска.

Фельдшерско-акушерский пункт		252/07		Страница 4		
ТЕХНИКО-ЭКОНОМИЧЕСКИЕ ДАННЫЕ И ПОКАЗАТЕЛИ			Всего		Удельные показатели на расчетную единицу	
Расчетная единица - чел. в смену			20		—	
<b>ТЕХНИЧЕСКИЕ ХАРАКТЕРИСТИКИ</b>						
Площадь, м2	застройки		212,52			
	общая		142,95			
	полезная		156,48			
	нормируемая		136,50			
Строительный объем жимлого здания, м3			521,08			
<b>СТОИМОСТЬ СТРОИТЕЛЬСТВА</b>						
Сметная стоимость, тыс. руб.	общая		99,63		4,98	
	в том числе	строительно-монтажных работ		90,91		4,55
		оборудования		8,72		0,436
<b>МАТЕРИАЛОЕМКОСТЬ</b>						
Цемент, т (удельные показатели, кг)	всего		37,5		1,875	
	приведенный к М400		34,5		1,725	
Сталь, т (удельные показатели, кг)	всего		2,35		0,1175	
	приведенный к классу S240		2,80		0,14	
Бетон и железобетон, м3	всего		113,15		5,657	
	в том числе сборный		77,62		3,88	
Лесоматериалы, приведенные к круглому лесу, м3			21,10		1,055	
Кирпич, тыс. шт.			12,115		0,606	
Камни силикатные, тыс. шт			9,558		0,478	
Газосиликатные блоки, м3			58,775		2,94	
<b>РЕСУРСЫ НА ЭКСПЛУАТАЦИОННЫЕ НУЖДЫ</b>						
Расход воды	холодной	расчетный, м3/сут		0,300		
	горячей	расчетный, м3/сут		-		
Канализационные стоки, расчетный расход, м3/сут			0,300			
Расход тепла	всего		расчетный, кВт		15,79	
	в том числе на отопление		расчетный, кВт		14,40	
Потребная электрическая мощность, кВт			7,5			
Расход электроэнергии годовой, МВтчч (удельные показатели, кВтчч)						

**ДОПОЛНИТЕЛЬНЫЕ ДАННЫЕ**

Сметная документация составлена в ценах 1991 г (нормы 2001 г).

**СОСТАВ ПРОЕКТНОЙ ДОКУМЕНТАЦИИ**

Номер альбома

Наименование альбома

Альбом I

Технологические решения.  
Архитектурно-строительные решения.  
Внутренний водопровод и канализация.  
Отопление и вентиляция.  
Электрические решения.  
Устройства связи.  
Сметы.

Полный объем проектных материалов, приведенных к формату А3, - 82 форматок.

**АВТОР**КУП " Институт Гомельоблстройпроект"  
г.Гомель, ул. Речицкая, 1А.**УТВЕРЖДЕНИЕ И  
ВВЕДЕНИЕ В ДЕЙСТВИЕ**КУП " Белгосэкспертиза по Гомельской области"  
заключения № 080426 от.25.02.2008г.**ПОСТАВЩИК  
ДОКУМЕНТАЦИИ**КУП " Институт Гомельоблстройпроект"  
г.Гомель, ул. Речицкая, 1А.