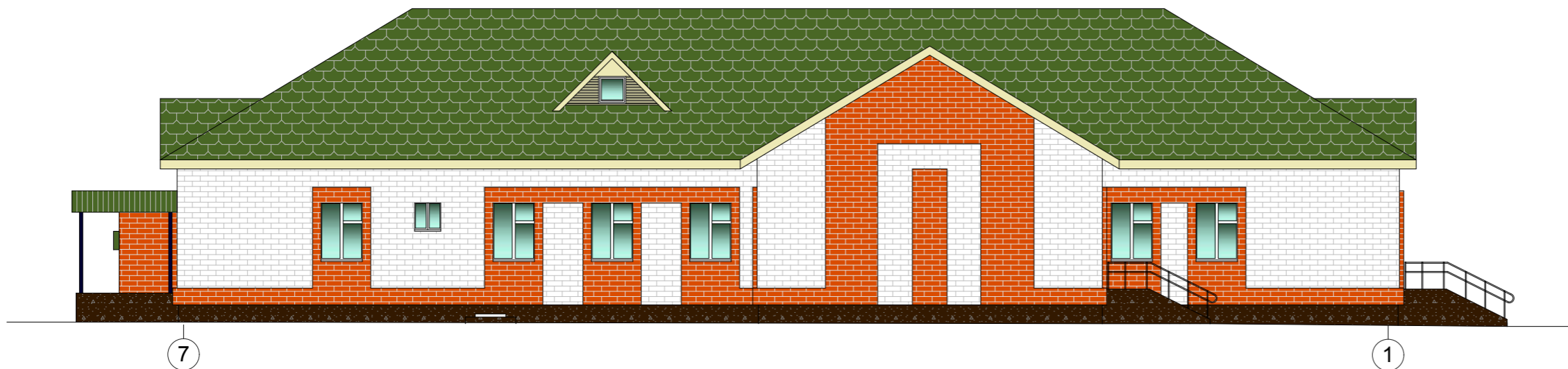


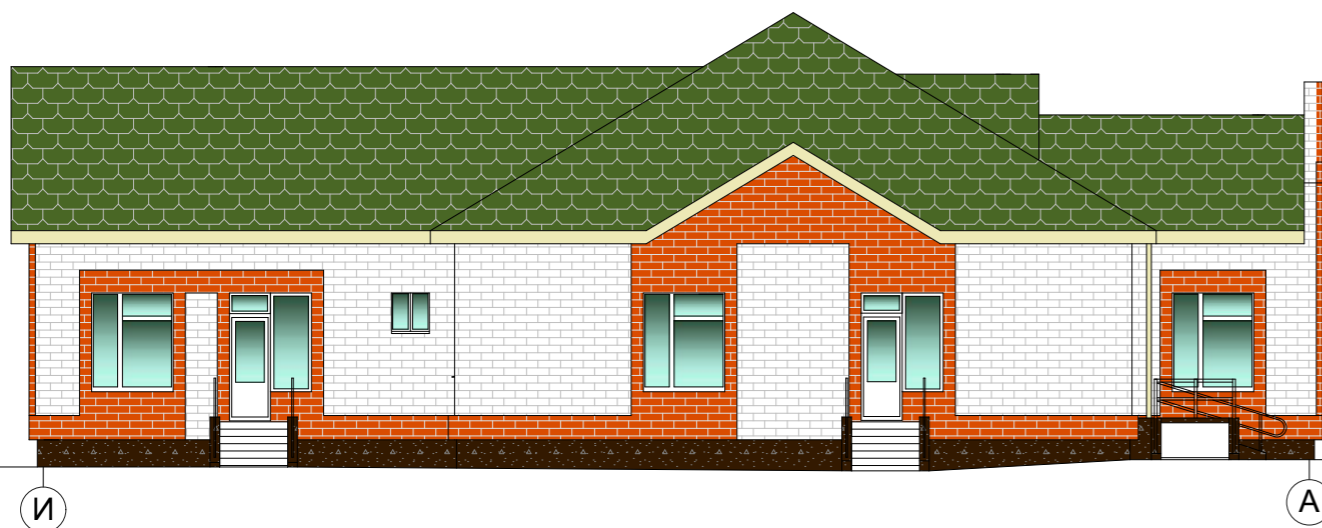
ФАСАД 1-7



ФАСАД 7-1



ФАСАД И-А



ФАСАД А-И



Проектируемое здание детского сада - одноэтажное с техподпольем, со скатной крышей, сложной конфигурации в плане. Размеры в плане в условных осях - 35,50x25,74м. Высота помещений от пола до потолка - 3,00м.

В здании запроектированы две групповые ячейки для разновозрастных групп (от трех до шести лет, по 12 детей). Каждая групповая ячейка состоит из помещений: раздевальной, групповой (с зоной для игр и отдыха), туалетной, буфетной. Проектом предусматривается размещение в здании зала для музыкальных занятий, комнаты заведующего, медкомнаты, постирочной, кладовых чистого и грязного белья, пищеблока с производственными и санитарно-бытовыми помещениями, электрощитовой и венткамеры.

В здание детского сада предусмотрен общий вход через вестибюль. Распределительный вестибюль объединяет входы в групповые ячейки, зал гимнастических и музыкальных занятий, пищеблок, комнату заведующего и медкомнату. При вестибюле предусмотрены санитарный узел и помещение уборочного инвентаря. Хозяйственный вход предусмотрен со стороны пищеблока.

