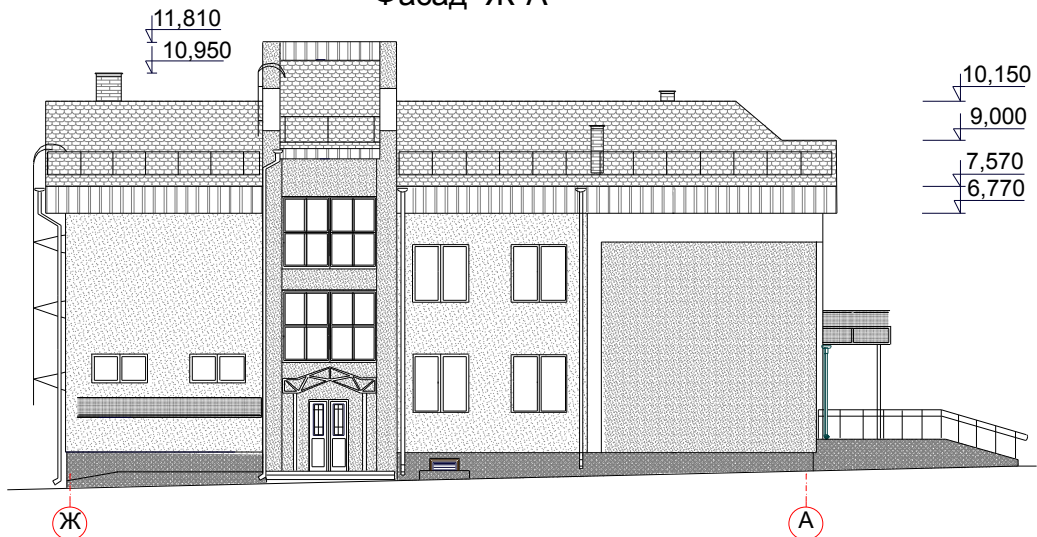


СК-2	СТРОИТЕЛЬНЫЙ КАТАЛОГ Часть 2 Предприятия, здания и сооружения	543/05
Республика Беларусь	Дом культуры на 150 мест	
КУП «Институт ГОМЕЛЬОБЛСТРОЙПРОЕКТ»		
2006	Проект повторного применения	На 6 страницах Страница 1

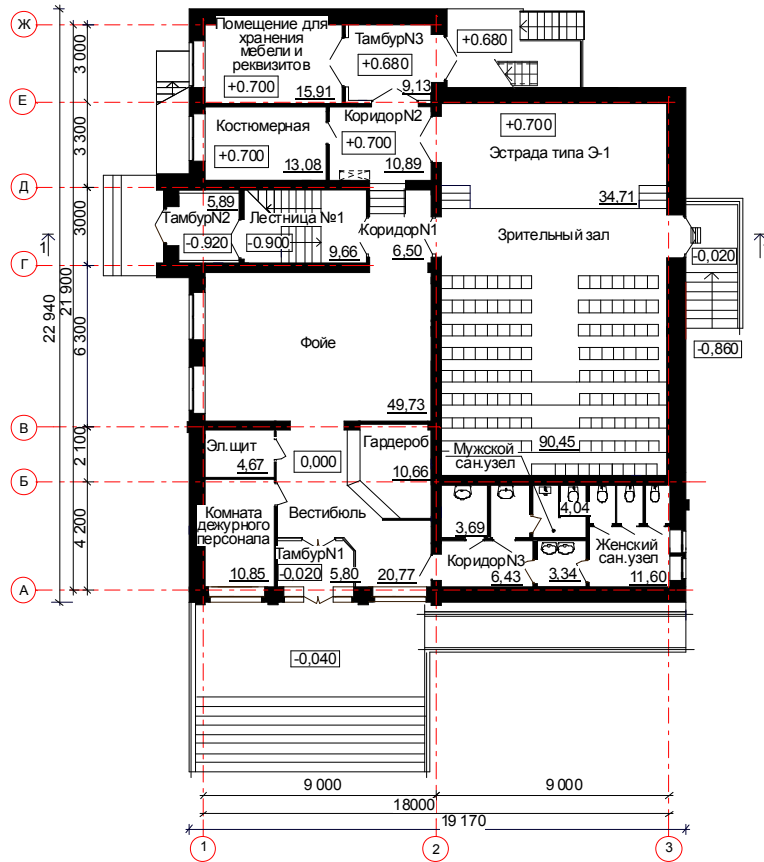
Фасад 1 - 3



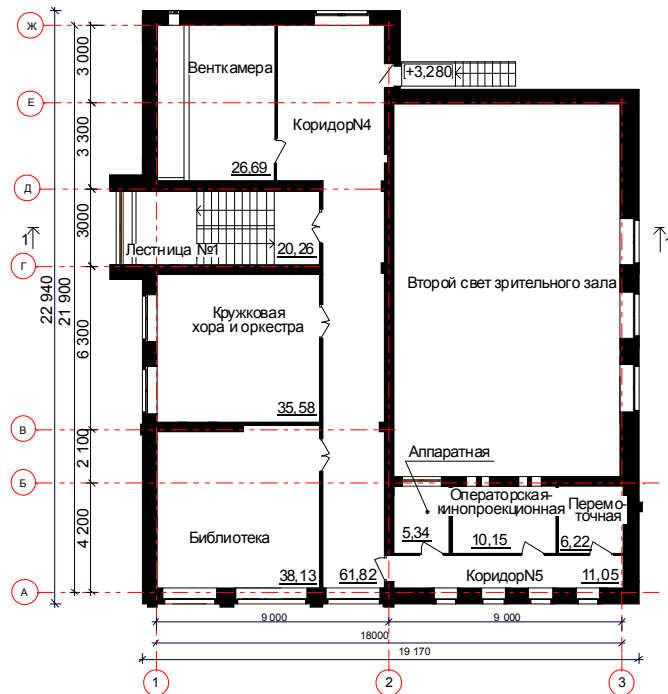
Фасад Ж-А



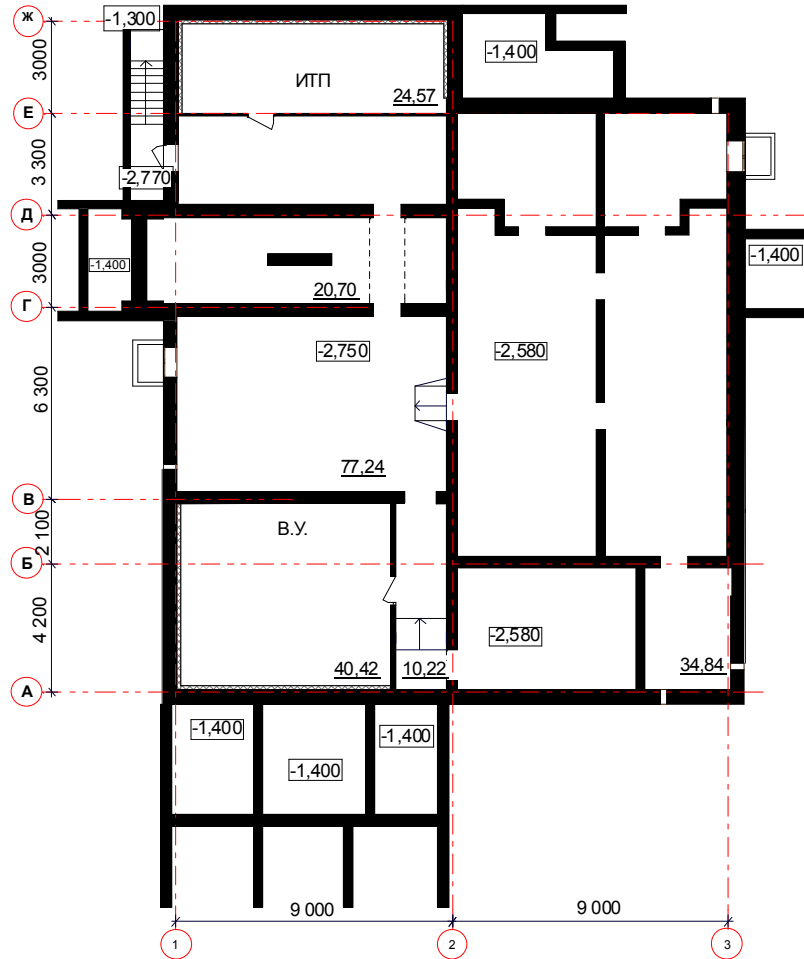
ПЛАН 1 ЭТАЖА



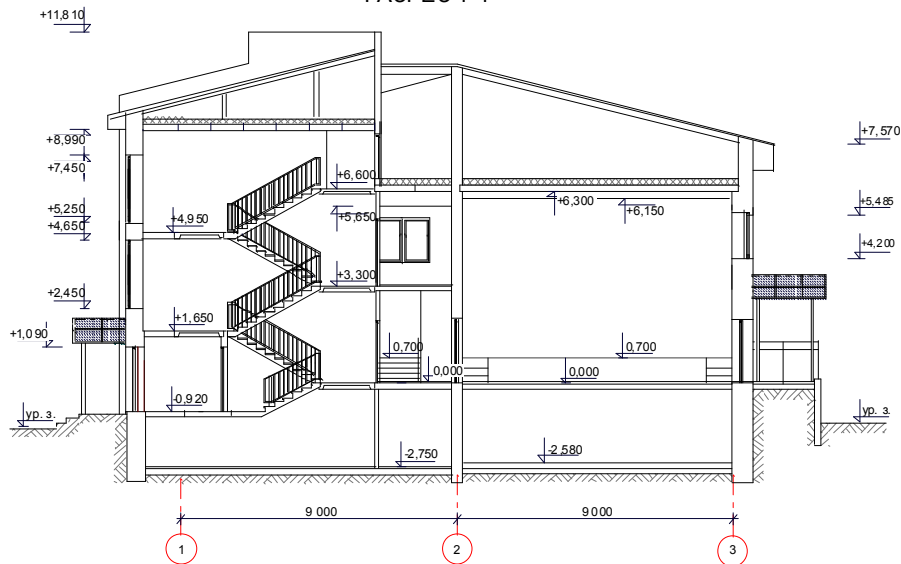
ПЛАН 2 ЭТАЖА



План подвала



РАЗРЕЗ 1-1



ОБЛАСТЬ ПРИМЕНЕНИЯ

КЛИМАТИЧЕСКИЕ РАЙОНЫ
И ПОДРАЙОНЫ – II В

РАСЧЕТНАЯ ТЕМПЕРАТУРА
НАРУЖНОГО ВОЗДУХА, –минус 24°С

НОРМАТИВНОЕ ЗНАЧЕНИЕ
ВЕТРОВОГО ДАВЛЕНИЯ, - 0,23кПа

НОРМАТИВНОЕ ЗНАЧЕНИЕ ВЕСА
СНЕГОВОГО ПОКРОВА, -1,20кПа

СТЕПЕНЬ ОГНЕСТОЙКОСТИ - II

ИНЖЕНЕРНО-ГЕОЛОГИЧЕСКИЕ
УСЛОВИЯ – обычные

ОРИЕНТАЦИЯ - свободная

ИНЖЕНЕРНОЕ ОБЕСПЕЧЕНИЕ

ВОДОСНАБЖЕНИЕ – объединенный
хозяйственно- питьевой и противопожарный
водопровод от наружной сети
КАНАЛИЗАЦИЯ – хозяйственно-бытовая от
наружной сети
ВЕНТИЛЯЦИЯ – приточно-вытяжная
ОТОПЛЕНИЕ – от котельной

ЭЛЕКТРОСНАБЖЕНИЕ - от внешней сети,
напряжение 220В
СВЯЗЬ И СИГНАЛИЗАЦИЯ–
телефонизация, радиофикация,
телефикация, часофикация, пожарная
сигнализация

СТРОИТЕЛЬНЫЕ КОНСТРУКЦИИ И ИЗДЕЛИЯ

Фундаменты – из сборных железобетонных плит и бетонных блоков

Наружные стены- из силикатного камня с утеплением с наружной стороны блоками из ячеистого бетона

Перегородки толщиной 120мм и 65мм из керамического полнотелого кирпича,
толщиной 100 мм - из ячеистого бетона.

Перекрышки-сборные железобетонные.

Перекрытие - сборные железобетонные плиты.

Крыша – скатная с деревянной стропильной системой, покрытие - металлочерепица.

Двери наружные и внутренние - по СТБ 1138-98.

Окна - по СТБ 1108-98.

Полы - керамическая плитка, линолеум, дощатые, ламинат, бетонные.

ОТДЕЛКА

НАРУЖНАЯ - высококачественное декоративное покрытие «Сэнд Гранд»

ВНУТРЕННЯЯ - стены и перегородки– улучшенная штукатурка, окраска акриловой и
улучшенной клеевой краской . Потолки – подвесной «Armstrong» , улучшенная клеевая окраска

Дом культуры на 150 мест		543/05		Страница 5	
ТЕХНИКО-ЭКОНОМИЧЕСКИЕ ДАННЫЕ И ПОКАЗАТЕЛИ			Всего	Удельные показатели на расчетную единицу	
Расчетная единица — количество мест			150		
ТЕХНИЧЕСКИЕ ХАРАКТЕРИСТИКИ					
Площадь, м ²	застройки		528,17	–	
	общая площадь		962,48	–	
	расчетная площадь		431,83		
	полезная площадь		515,72	–	
Объем строительный, м ²	Общий (с чердаком)		9645,8	–	
СТОИМОСТЬ СТРОИТЕЛЬСТВА					
Сметная стоимость	общая		435,482		
	в том числе СМР		401,746		
МАТЕРИАЛОЕМКОСТЬ					
Цемент, т (удельные показатели, кг)	всего		153,000		
	приведенный к М400		135,000		
Сталь, т (удельные показатели, кг)	всего		14,00		
	приведенная к классу S240		15,50		
Бетон и железобетон, м ³	всего		581,00		
	в том числе сборный		481,70		
Лесоматериалы, приведенные к круглому лесу, м ³			82,10		
Кирпич, тыс. шт./камни силикатные, тыс. шт./ газосиликатные блоки, м ³			15,30 / 76,50 / 139,00		
РЕСУРСЫ НА ЭКСПЛУАТАЦИОННЫЕ НУЖДЫ					
Расход воды	холодной	расчетный, м ³ /сут	2,07		
	горячей	расчетный, м ³ /сут	-		
Канализационные стоки, расчетный расход, м ³ /сут					
Расход тепла	всего		расчетный, ккал/ч	98483	
	в том числе на отопление		расчетный, ккал/ч	28828	
Потребная электрическая мощность, кВт			41,7		
Расход электроэнергии годовой, кВт·ч			66720		

ДОПОЛНИТЕЛЬНЫЕ ДАННЫЕ

Сметная документация составлена в ценах 1991г (нормы 2001 г)

СОСТАВ ПРОЕКТНОЙ ДОКУМЕНТАЦИИ

Номер альбома	Наименование альбома
Альбом I	Архитектурно-строительные решения. Кинотехнология.
Альбом II	Внутренний водопровод и канализация. Отопление и вентиляция.
Альбом III	Электроосвещение. Силовое электрооборудование. Устройства связи.
Альбом IV	Автоматизация.
Альбом V	Система автоматической пожарной сигнализации.
Альбом V	Сметы.

Полный объем проектных материалов, приведенных к формату А2 — 135 форматок.

АВТОРКУП "Институт Гомельоблстройпроект"
246050, г.Гомель, ул. Речицкая, 1А.**УТВЕРЖДЕНИЕ И
ВВЕДЕНИЕ В ДЕЙСТВИЕ**КУП « Белгосэкспертиза по Гомельской области»
заключение №: 072364 от 11. 09. 2007 г.**СРОК ДЕЙСТВИЯ****ПОСТАВЩИК
ДОКУМЕНТАЦИИ**КУП "Институт Гомельоблстройпроект"
246050, г.Гомель, ул. Речицкая, 1А.