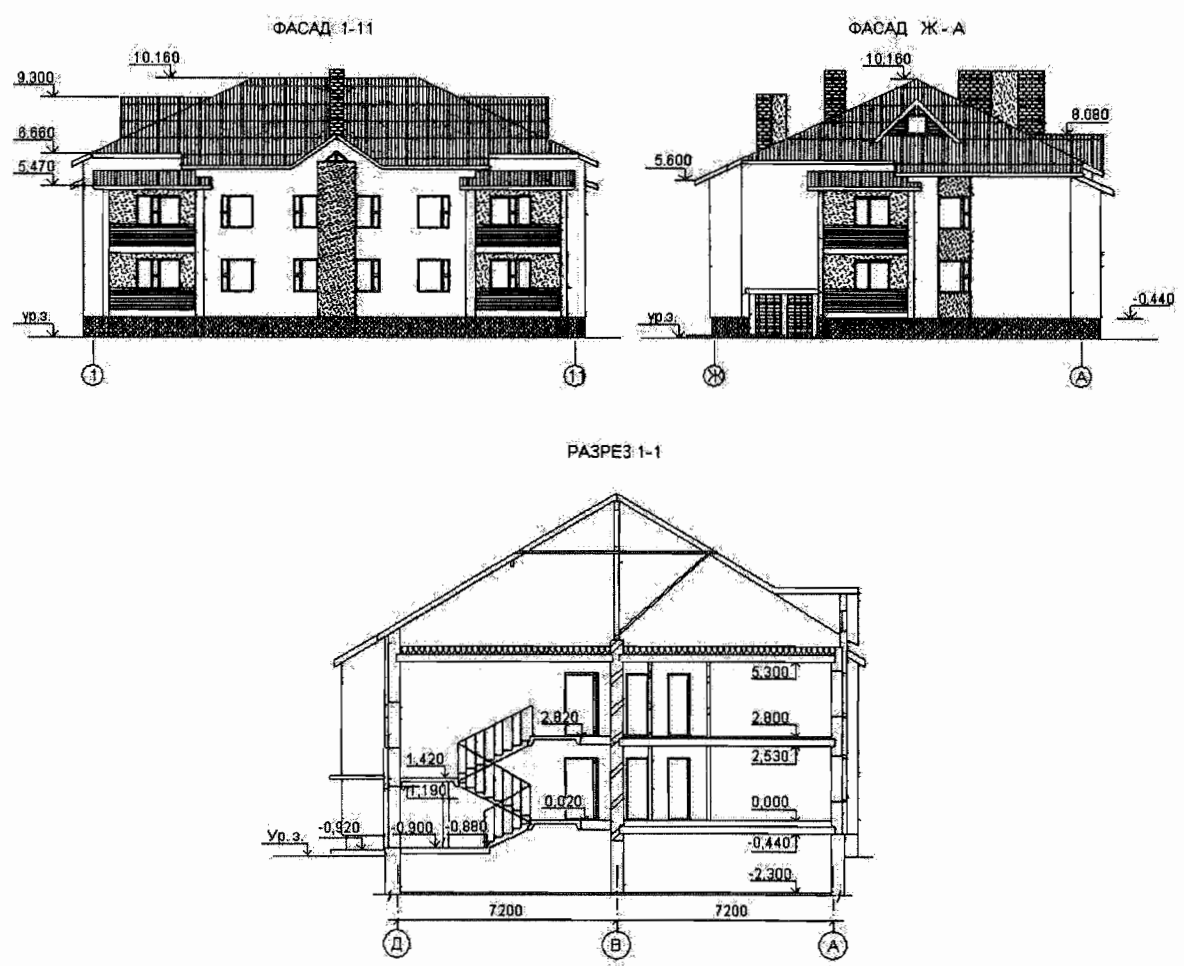


<b>СК-2</b>	<b>СТРОИТЕЛЬНЫЙ КАТАЛОГ</b> <b>Часть 2</b> <b>Предприятия, здания и сооружения</b>	Б.113-00-67.05
Республика Беларусь	Двухэтажный восьмиквартирный жилой дом с двухкомнатными и трехкомнатными квартирами со стенами из газосиликатных блоков	
РУП Минсктиппроект		
2005	Типовой проект	На 5 страницах Страница 1

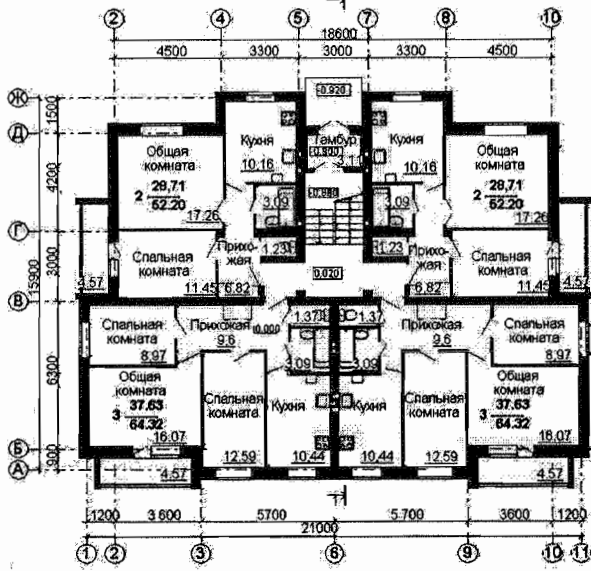


**ЭКСПЛИКАЦИЯ КВАРТИР**

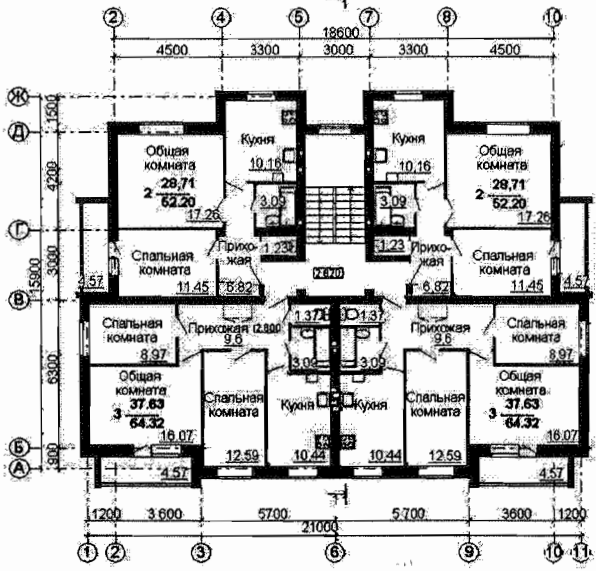
Квартира (тип)	Кол-во	Площадь, м <sup>2</sup>	
		жилая	Общая
Двухкомнатная	4	28,71	52,20
Трехкомнатная	4	37,63	64,32

Арх. 20/04 - 5 листов

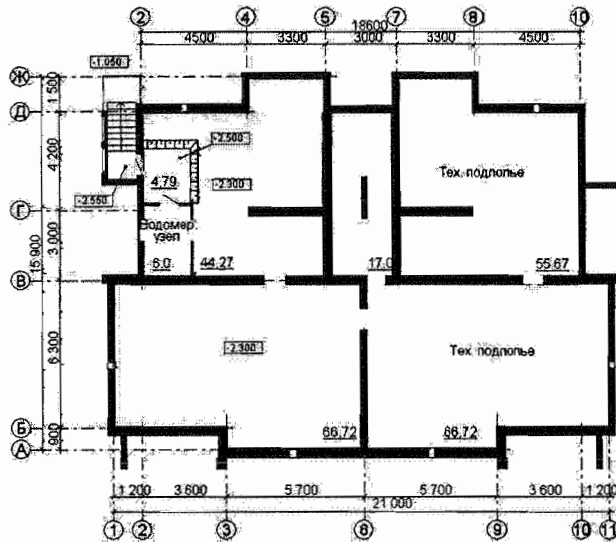
ПЛАН 1 ЭТАЖА



ПЛАН 2 ЭТАЖА



ПЛАН ТЕХПОДПОЛЯ



*Арх. 20/04*

Двухэтажный восьмиквартирный жилой дом  
с двухкомнатными и трехкомнатными квартирами со  
стенами из газосиликатных блоков

Б.113-00-67.05

Страница 3

### ОБЛАСТЬ ПРИМЕНЕНИЯ

КЛИМАТИЧЕСКИЕ РАЙОНЫ  
И ПОДРАЙОНЫ – II В

РАСЧЕТНАЯ ТЕМПЕРАТУРА  
НАРУЖНОГО ВОЗДУХА, –минус 24°С

НОРМАТИВНОЕ ЗНАЧЕНИЕ  
ВЕТРОВОГО ДАВЛЕНИЯ, - 0,23кПа

НОРМАТИВНОЕ ЗНАЧЕНИЕ ВЕСА  
СНЕГОВОГО ПОКРОВА, -1,20кПа

СТЕПЕНЬ ОГНЕСТОЙКОСТИ -IV

ИНЖЕНЕРНО-ГЕОЛОГИЧЕСКИЕ  
УСЛОВИЯ – обычные

ОРИЕНТАЦИЯ - свободная

### ИНЖЕНЕРНОЕ ОБЕСПЕЧЕНИЕ

ВОДОСНАБЖЕНИЕ – хозяйственно-  
питьевой водопровод от наружной сети

КАНАЛИЗАЦИЯ – хозяйственно-бытовая  
наружную сеть

ОТОПЛЕНИЕ – от котла АОГВ 243П  
«Альфа-калор» на природном газе

ВЕНТИЛЯЦИЯ - естественная

ЭЛЕКТРОСНАБЖЕНИЕ - от внешней сети,  
напряжение 220В

ГАЗОСНАБЖЕНИЕ – от газопровода низкого  
давления

СВЯЗЬ И СИГНАЛИЗАЦИЯ – радиофикация,  
телефикация, пожарная сигнализация

### ОСНАЩЕНИЕ ЗДАНИЯ

Газовая плита, мойка, ванна, умывальник, унитаз.

### СТРОИТЕЛЬНЫЕ КОНСТРУКЦИИ И ИЗДЕЛИЯ

Фундаменты – монолитные ленточные бетонные

Наружные стены из газосиликатных блоков на цементно-известковом растворе с облицовкой  
силикатным камнем. Толщина стены – 430 и 530 мм.

Внутренние стены из силикатного камня толщиной 380 мм.

Перегородки толщиной 120мм и 65мм из керамического рядового кирпича,  
толщиной 100 и 240 мм - из газосиликатных блоков.

Перемычки-сборные железобетонные.

Перекрытие - сборные железобетонные пустотные плиты

Чердачная крыша - стропильная из пиленого лесоматериала хвойных пород. Кровля из  
волнистых асбестоцементных листов СТБ 1118 - 98 по обрешетке.

Двери наружные и внутренние - по СТБ 1138-98.

Окна - по СТБ 969-96.

Полы - дощатые, керамическая плитка, бетонные.

Наибольшая масса монтажного элемента 3,35 т (плита перекрытия)

### ОТДЕЛКА

НАРУЖНАЯ - Облицовка силикатным камнем.

ВНУТРЕННЯЯ - В прихожей, жилых комнатах: потолки - улучшенная клеевая окраска;  
стены – оклейка обоями. На кухне: потолки - улучшенная клеевая окраска; стены –  
улучшенная масляная окраска, керамическая плитка по фронту оборудования. В  
ванной, туалете: потолки – улучшенная клеевая окраска; стены – улучшенная масляная  
окраска, керамическая плитка (цоколь)

Арх. 20/04

Двухэтажный восьмиквартирный жилой дом с двухкомнатными и трехкомнатными квартирами со стенами из газосиликатных блоков		Б.113-00-67.05		Страница 4	
<b>ТЕХНИКО-ЭКОНОМИЧЕСКИЕ ДАННЫЕ И ПОКАЗАТЕЛИ</b>			<b>Всего</b>	<b>Удельные показатели на расчетную единицу</b>	
Расчетная единица — 1 м <sup>2</sup> общей площади жилого здания			509,73	—	
<b>ТЕХНИЧЕСКИЕ ХАРАКТЕРИСТИКИ</b>					
Площадь, м <sup>2</sup>	застройки		327,51	—	
	общая площадь, в том числе: подземная часть		466,84	—	
	летних помещений		36,56	—	
Объем строительный, м <sup>3</sup>	общий		2547,2	—	
<b>СТОИМОСТЬ СТРОИТЕЛЬСТВА</b>					
Сметная стоимость	общая		233,42	—	
	в том числе жилого дома		185,86	—	
<b>МАТЕРИАЛОЕМКОСТЬ</b>					
Цемент, т (удельные показатели, кг)	всего		69,00	135,40	
	приведенный к М400		72,30	141,80	
Сталь, т (удельные показатели, кг)	всего		10,45	20,50	
	приведенная к классу S240		8,25	16,20	
Бетон и железобетон, м <sup>3</sup>	всего		254,30	0,50	
	в том числе сборный		108,45	0,21	
Лесоматериалы, приведенные к круглому лесу, м <sup>3</sup>			54,00	0,11	
Кирпич, тыс. шт./камни силикатные, тыс. шт./ газосиликатные блоки, м <sup>3</sup>			11,02/33,1 /157,87	0,02/0,06/0,31	
<b>РЕСУРСЫ НА ЭКСПЛУАТАЦИОННЫЕ НУЖДЫ</b>					
Расход воды	холодной	расчетный, м <sup>3</sup> /сут	5,70	—	
	горячей	расчетный, м <sup>3</sup> /сут	---	—	
Канализационные стоки, расчетный расход, м <sup>3</sup> /сут			5,70	—	
Расход тепла	всего		расчетный, ккал/ч	106,00	—
	в том числе на отопление		расчетный, ккал/ч	30,16	—
Потребная электрическая мощность, кВт			26,40	—	
Расход электроэнергии годовой, кВт·ч			42240	—	
Расход газа		расчетный, нм <sup>3</sup> /ч	19,10	—	

Арх. 20/04

<p>Двухэтажный восьмиквартирный жилой дом с двухкомнатными и трехкомнатными квартирами со стенами из газосиликатных блоков</p>	<p>Б.113-00-67.05</p>	<p>Страница 5</p>
<p><b>ДОПОЛНИТЕЛЬНЫЕ ДАННЫЕ</b></p> <p>Сметная документация составлена в ценах 1991г (нормы 2001 г)</p> <p><b>СОСТАВ ПРОЕКТНОЙ ДОКУМЕНТАЦИИ</b></p>		
<p>Номер альбома</p>	<p>Наименование альбома</p>	
<p>Альбом 1</p> <p>Альбом 2</p>	<p>Архитектурно-строительные решения, внутренний водопровод и канализация, отопление и вентиляция, электротехнические решения, устройства связи.</p> <p><b>Сметы</b></p>	
<p>Полный объем проектных материалов, приведенных к формату А4, — 250 форматок.</p>		
<p><b>АВТОР</b></p> <p><b>УТВЕРЖДЕНИЕ И ВВЕДЕНИЕ В ДЕЙСТВИЕ</b></p> <p><b>СРОК ДЕЙСТВИЯ</b></p> <p><b>ПОСТАВЩИК ДОКУМЕНТАЦИИ</b></p>	<p>КУП "Институт Гомельоблстройпроект" г.Гомель, ул. Речицкая, 1А.</p> <p>Утвержден и введен в действие коллегией Министерства архитектуры и строительства №218 от 25.11.2005г.</p> <p>РУП Минсктиппроект</p>	

Арх. 20/04