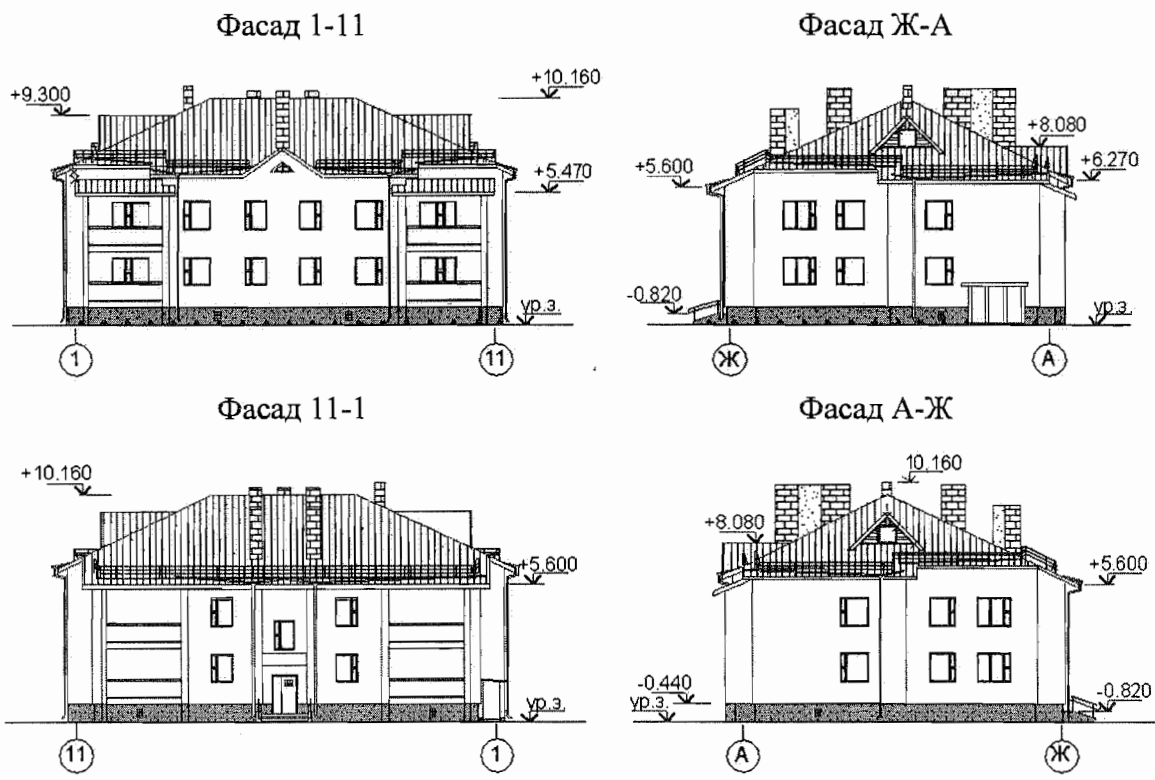


СК-2	СТРОИТЕЛЬНЫЙ КАТАЛОГ Часть 2 Предприятия, здания и сооружения	246/07-2
Республика Беларусь	Пять двухэтажных жилых домов (один дом-четырёхквартирный, четыре дома – восьмиквартирных) в н.п.Улуковье Гомельского района	
РУП «Минсктиппроект»		
2010	Проект для повторного применения	На 6-ти страницах Страница 1

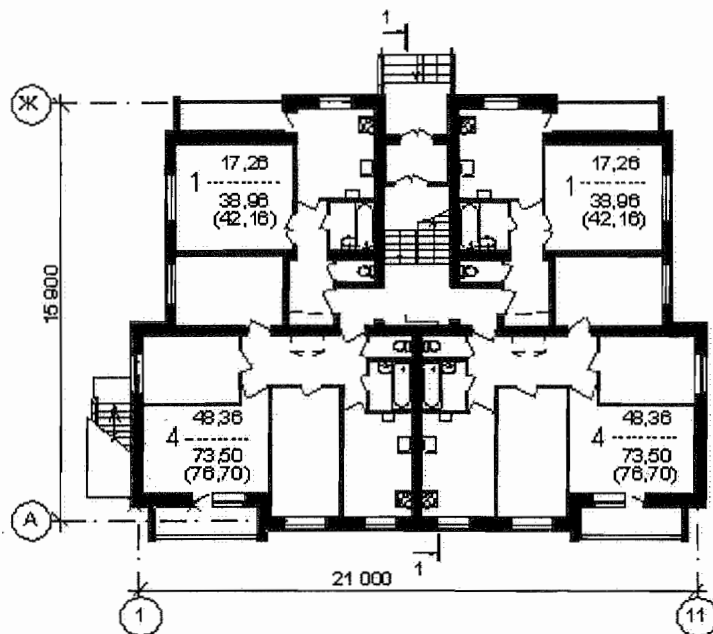


ЭКСПЛИКАЦИЯ КВАРТИР

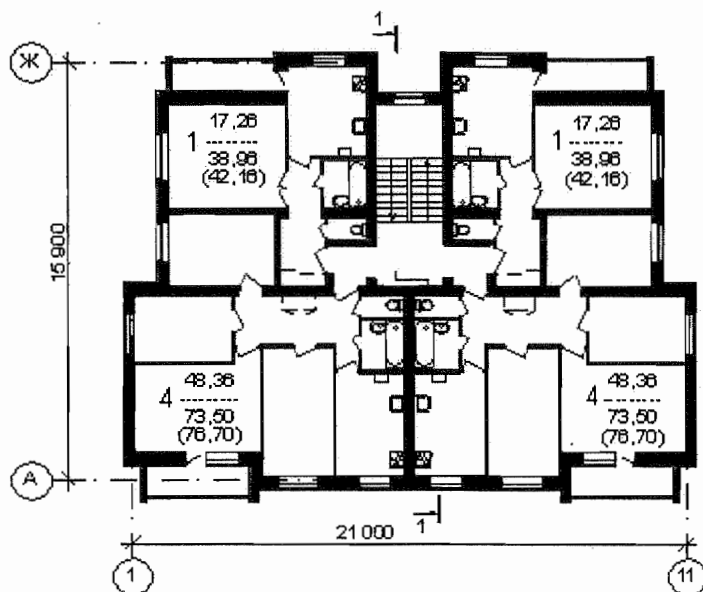
Квартира (тип)	Кол-во	Площадь, м ²		Квартира (тип)	Кол-во	Площадь, м ²	
		жилых комнат	общая квартиры			жилых комнат	общая квартиры
Однокомнатная	4	17,26	42,16				
Четырёхкомнатная	4	48,36	76,70				

Арх. 9/08

План первого этажа

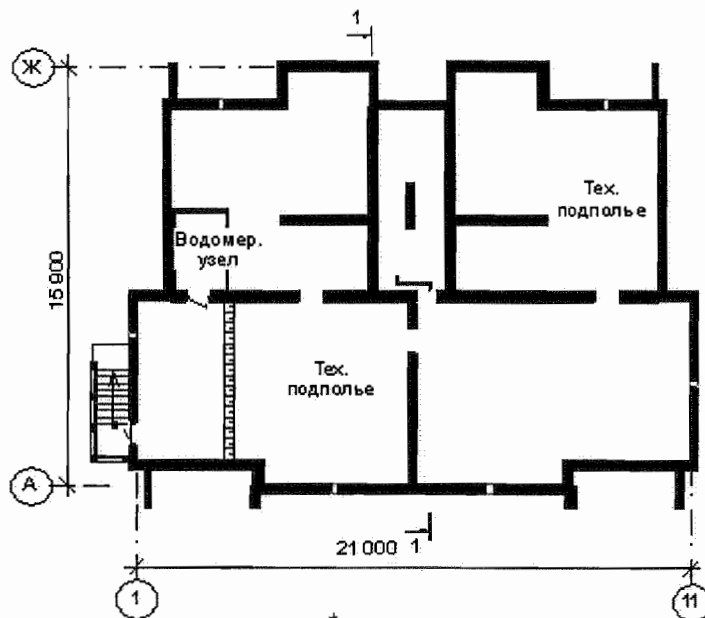


План типового этажа

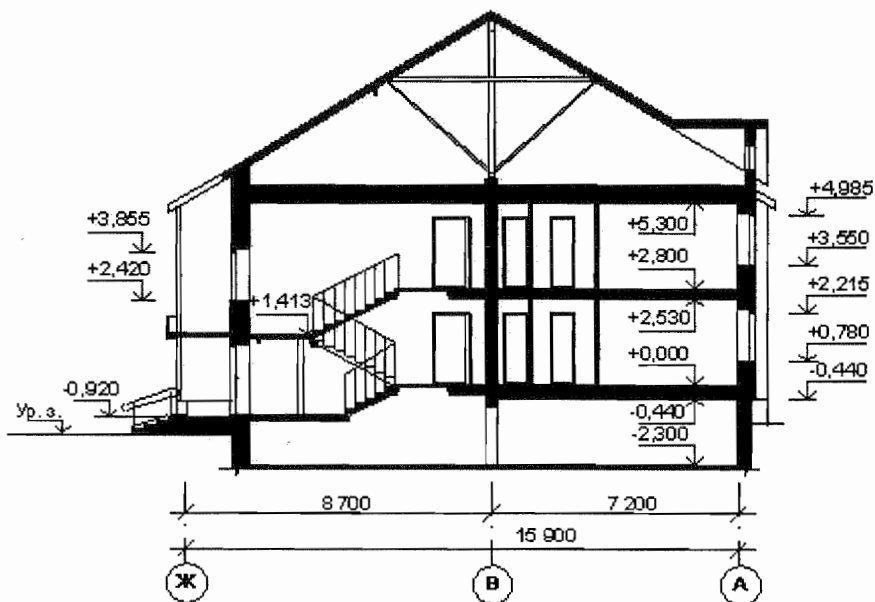


Арх. 9/08

План подвала



Разрез 1-1



Арх. 9/08

ОБЛАСТЬ ПРИМЕНЕНИЯ

КЛИМАТИЧЕСКИЕ РАЙОНЫ И ПОДРАЙОНЫ - II В.

РАСЧЕТНАЯ ТЕМПЕРАТУРА НАРУЖНОГО ВОЗДУХА - минус 24 °С.

НОРМАТИВНОЕ ЗНАЧЕНИЕ ВЕТРОВОГО ДАВЛЕНИЯ - 0,23 кПа.

НОРМАТИВНОЕ ЗНАЧЕНИЕ ВЕСА СНЕГОВОГО ПОКРОВА – 0,80 кПа.

СТЕПЕНЬ ОГНЕСТОЙКОСТИ – IV по СНБ 2.02.01-98.

ИНЖЕНЕРНО-ГЕОЛОГИЧЕСКИЕ УСЛОВИЯ – обычные.

ОРИЕНТАЦИЯ – частичная-ограниченная.

ИНЖЕНЕРНОЕ ОБЕСПЕЧЕНИЕ

ВОДОСНАБЖЕНИЕ – централизованное.

КАНАЛИЗАЦИЯ – хозяйственно-бытовая в наружную сеть

ГОРЯЧЕЕ ВОДОСНАБЖЕНИЕ И ОТОПЛЕНИЕ – от индивидуального отопительного аппарата.

ВЕНТИЛЯЦИЯ – вытяжная с механическим и естественным побуждением

ЭЛЕКТРОСНАБЖЕНИЕ – от внешней сети, напряжение 220 В.

ГАЗОСНАБЖЕНИЕ – природный газ

СВЯЗЬ И СИГНАЛИЗАЦИЯ - телефонизация, радиофикация, телефикация.

ОСНАЩЕНИЕ ЗДАНИЯ

Газовая плита, мойка, раковина, унитаз, ванна, индивидуальный отопительный аппарат.

СТРОИТЕЛЬНЫЕ КОНСТРУКЦИИ И ИЗДЕЛИЯ

Фундаменты – монолитные из бетона, подошва-плиты железобетонные ленточные.

Стены наружные – из газосиликатных блоков с облицовкой силикатным камнем

Стены внутренние – из силикатного камня.

Перегородки – толщ. 240 мм блоки из ячеистого бетона с воздушной прослойкой между блоками, толщ. 120 мм из керамического рядового кирпича пластического прессования, толщиной 100 мм – из блоков ячеистого бетона, толщ. 65, 120 мм из кирпича керамического.

Перекрытия – из сборных железобетонных пустотных плит.

Лестницы – сборные железобетонные марши и площадки.

Заполнения проемов: двери наружные – металлические, внутренние – деревянные;

окна – деревянные с тройным остеклением.

Полы – линолеум, керамическая плитка, бетон.

Кровля – скатная с деревянной стропильной системой, покрытие – асбестоцементные листы, окрашенные в заводских условиях.

Наибольшая масса монтажного элемента – 3,35 т (плита пустотная).

ОТДЕЛКА

НАРУЖНАЯ – облицовка силикатным камнем, частичная окраска акриловой краской по грунтовке.

ВНУТРЕННЯЯ – потолки – улучшенная акриловая окраска, стены и перегородки – улучшенная штукатурка, обои, масляная, акриловая окраска, неглаз. керамическая плитка.

Арх. 9/08

Пять двухэтажных жилых домов (один дом-четырёхквартирный, четыре дома – восьмиквартирных) в н.п.Улуковье Гомельского района		246/07-2		Страница 5	
ТЕХНИКО-ЭКОНОМИЧЕСКИЕ ДАННЫЕ И ПОКАЗАТЕЛИ			Всего		Удельные показатели на расчетную единицу
Расчетная единица — 1 м ² общей площади квартиры			475,44		
ТЕХНИЧЕСКИЕ ХАРАКТЕРИСТИКИ					
Площадь, м ²	застройки		342,41		
	общая площадь квартир		475,44		
Объем строительный, м ³	общий		2547,20		
СТОИМОСТЬ СТРОИТЕЛЬСТВА					
Сметная стоимость тыс. руб	общая		233,973		
	в том числе	строительно-монтажных работ	233,583		
		оборудования	0,390		
МАТЕРИАЛОЕМКОСТЬ					
Цемент, т (удельные показатели, кг)	всего		114,6		
	приведенный к М400		102,2		
Сталь, т (удельные показатели, кг)	всего		6,1		
	приведенная к классу S240		7,6		
Бетон и железобетон, м ³	всего		264,2		
	в том числе сборный		134,8		
Лесоматериалы, приведенные к круглому лесу, м ³			61,0		
Кирпич, тыс. шт.			11,5		
Камни силикатные, тыс. шт.			34,3		
Газосиликатные блоки, м ³			171,6		
РЕСУРСЫ НА ЭКСПЛУАТАЦИОННЫЕ НУЖДЫ					
Расход воды	холодной	расчетный, м ³ /сут	5,32		
	горячей	расчетный, м ³ /сут	-		
Канализационные стоки, расчетный расход, м ³ /сут			5,32		
Расход тепла	всего		расчетный, Вт		133310
	в том числе на отопление		расчетный, Вт		32590
Потребная электрическая мощность, кВт			26,40		
Расход электроэнергии годовой, кВт·ч (удельные показатели, кВт·ч)			42240		
Расход газа		расчетный, м ³ /ч	18,96		

Арх. 9/08

Пять двухэтажных жилых домов (один дом-четырёхквартирный, четыре дома – восьмиквартирных) в н.п.Улуковье Гомельского района

246/07-2

Страница 6

ДОПОЛНИТЕЛЬНЫЕ ДАННЫЕ

Расчетный показатель – 1 м общей площади квартир. Сметная документация составлена в ценах 1991 г (нормы 2001 г.)

СОСТАВ ПРОЕКТНОЙ ДОКУМЕНТАЦИИ

Номер альбома	Наименование альбома
Альбом I	Архитектурно-строительные решения. Внутренний водопровод и канализация. Отопление и вентиляция. Электротехнические решения. Устройства связи. Газоснабжение.
Альбом II	Сметы.

АВТОР

КУП “Институт Гомельоблстройпроект”
ул. Речицкая, 1А, 246050, г. Гомель

**УТВЕРЖДЕНИЕ И
ВВЕДЕНИЕ В ДЕЙСТВИЕ**

ЗАКЛЮЧЕНИЕ ЭКСПЕРТИЗЫ

ДРУП “Госстройэкспертиза по Гомельской области”
Заключение № 083546 от 11.12.2008 г.

**ПОСТАВЩИК
ДОКУМЕНТАЦИИ**

КУП “Институт Гомельоблстройпроект”
ул. Речицкая, 1А, 246050, г. Гомель

Регистрационный номер _____

Кирьянова Н.М. *Арх. 9/08*