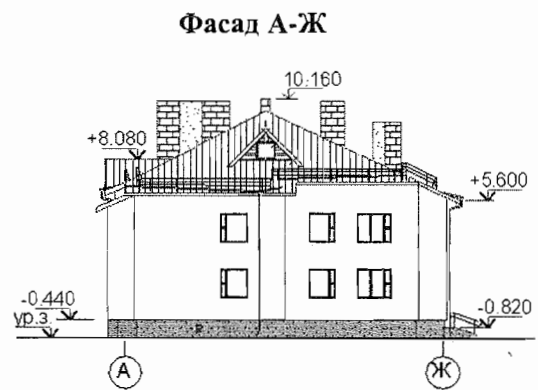
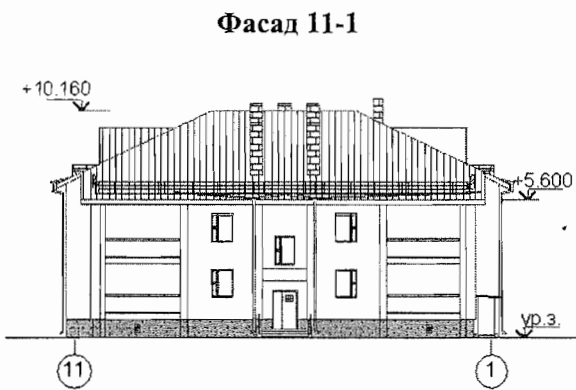
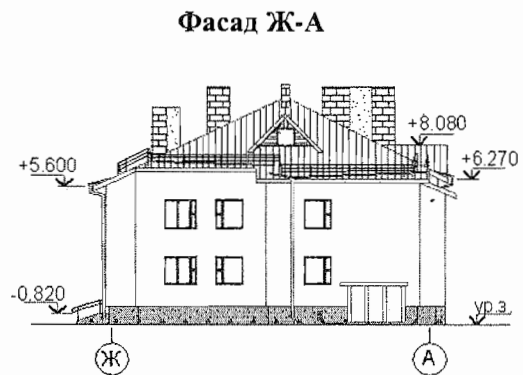
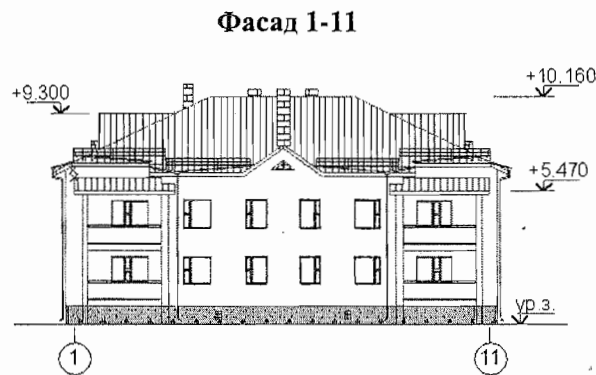


СК-2	СТРОИТЕЛЬНЫЙ КАТАЛОГ Часть 2 Предприятия, здания и сооружения	246/07
Республика Беларусь	8-квартирный жилой дом в н.п. Улуковье Гомельского района	
РУП Минсктиппроект		
2010	Проект для повторного применения	На 6-ти страницах Страница 1

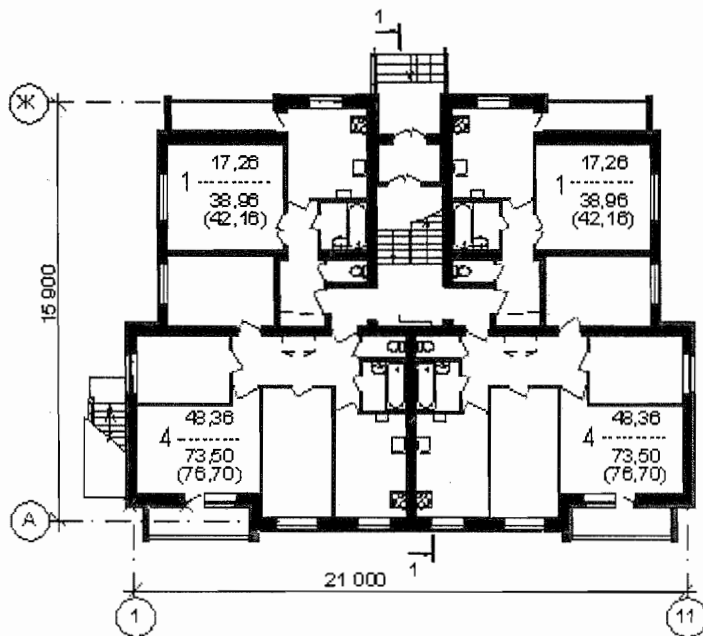


ЭКСПЛИКАЦИЯ КВАРТИР

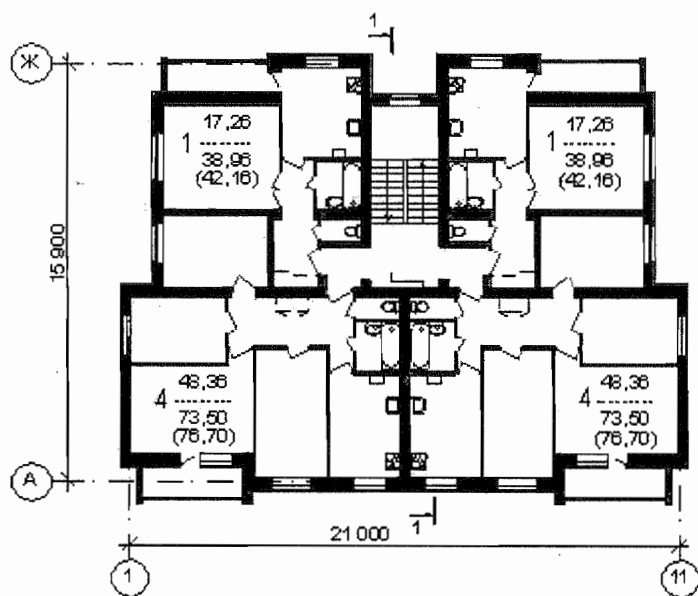
Квартира (тип)	Кол-во	Площадь, м ²		Квартира (тип)	Кол-во	Площадь, м ²	
		жилых комнат	общая квартиры			жилых комнат	общая квартиры
Однокомнатная	4	17,26	42,16	Четырехкомнатная	4	48,36	76,70

Арх. 9/08

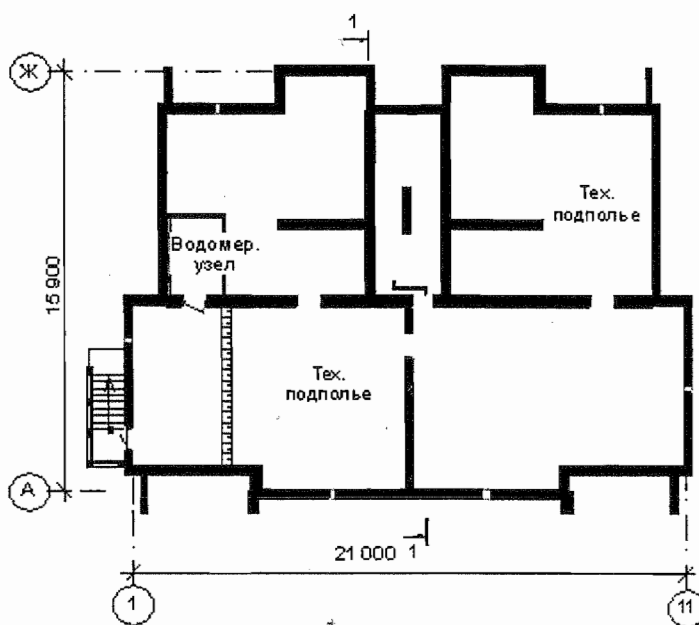
План первого этажа



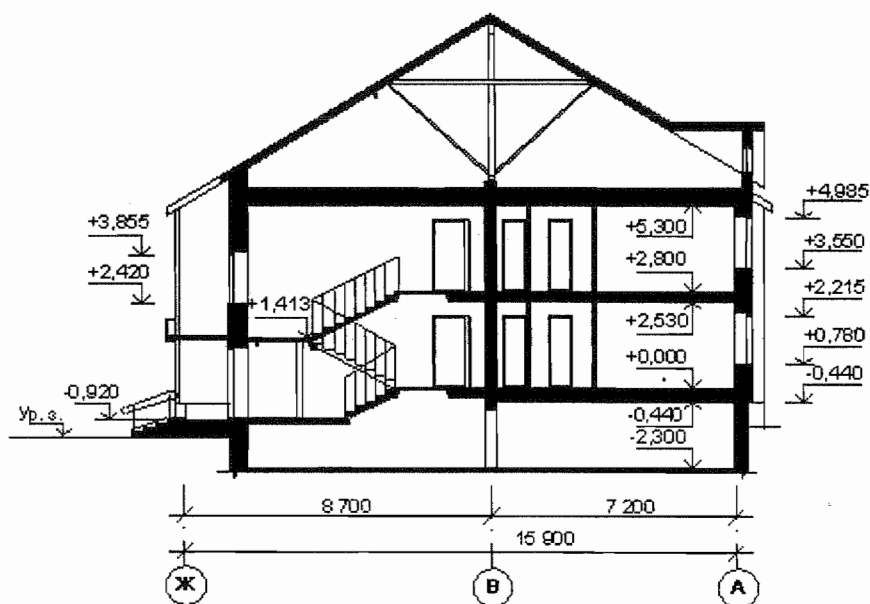
План типового этажа



План подвала



Разрез 1-1



ОБЛАСТЬ ПРИМЕНЕНИЯ

КЛИМАТИЧЕСКИЕ РАЙОНЫ
И ПОДРАЙОНЫ – II В.

РАСЧЕТНАЯ ТЕМПЕРАТУРА
НАРУЖНОГО ВОЗДУХА – минус 24 °С.

НОРМАТИВНОЕ ЗНАЧЕНИЕ
ВЕТРОВОГО ДАВЛЕНИЯ – 0,23 кПа.

НОРМАТИВНОЕ ЗНАЧЕНИЕ ВЕСА
СНЕГОВОГО ПОКРОВА – 0,80 кПа.

СТЕПЕНЬ
ОГНЕСТОЙКОСТИ – IV по СНБ 2.02.01-98.

ИНЖЕНЕРНО-ГЕОЛОГИЧЕСКИЕ
УСЛОВИЯ – обычные.

ОРИЕНТАЦИЯ – частично-ограниченная.

ИНЖЕНЕРНОЕ ОБЕСПЕЧЕНИЕ

ВОДОСНАБЖЕНИЕ – централизованное.

КАНАЛИЗАЦИЯ – хозяйственно-бытовая в
наружную сеть

ГОРЯЧЕЕ ВОДОСНАБЖЕНИЕ
И ОТОПЛЕНИЕ – от индивидуального отопительного аппарата.

ВЕНТИЛЯЦИЯ – вытяжная с механическим и
естественным побуждением.

ЭЛЕКТРОСНАБЖЕНИЕ – от внешней сети, на-
пряжение 220 В.

ГАЗОСНАБЖЕНИЕ – природный газ.

СВЯЗЬ И СИГНАЛИЗАЦИЯ – телефонизация,
радиофикация, телефикация.

ОСНАЩЕНИЕ ЗДАНИЯ

Газовая плита, мойка, раковина, унитаз, ванна, индивидуальный отопительный аппарат.

СТРОИТЕЛЬНЫЕ КОНСТРУКЦИИ И ИЗДЕЛИЯ

Фундаменты – монолитные из бетона, подошва – плиты железобетонные ленточные.

Стены наружные – из газосиликатных блоков с облицовкой силикатным камнем.

Стены внутренние – из силикатного камня.

Перегородки – толщиной 240 мм – блоки из ячеистого бетона с воздушной прослойкой между блоками, толщиной 120 мм из керамического рядового кирпича пластического прессования, толщиной 100 мм – из блоков ячеистого бетона, толщиной 65, 120 мм – из кирпича керамического.

Перекрытия – из сборных железобетонных пустотных плит.

Лестницы – сборные железобетонные марши и площадки.

Заполнения проемов: двери наружные – металлические, внутренние – деревянные;

окна – деревянные с тройным остеклением.

Полы – линолеум, керамическая плитка, бетон.

Кровля – скатная с деревянной стропильной системой, покрытие – асбестоцементные листы, окрашенные в заводских условиях.

Наибольшая масса монтажного элемента – 3,35 т (плита пустотная).

ОТДЕЛКА

НАРУЖНАЯ – облицовка силикатным камнем, частичная окраса акриловой краской по грунтовке.

ВНУТРЕННЯЯ – потолки – улучшенная акриловая окраска, стены и перегородки – улучшенная штукатурка, обои, масляная, акриловая окраска, неглазурованная керамическая плитка.

8-квартирный жилой дом в н.п. Улуковье Гомельского района		246/07		Страница 5	
ТЕХНИКО-ЭКОНОМИЧЕСКИЕ ДАННЫЕ И ПОКАЗАТЕЛИ			Всего	Удельные показатели на расчетную единицу	
Расчетная единица – 1 м ² общей площади квартиры			475,44	–	
ТЕХНИЧЕСКИЕ ХАРАКТЕРИСТИКИ					
Площадь, м ²	застройки		342,41	–	
	общая площадь квартир		475,44	–	
Объем строительный, м ³	общий		2 547,20	–	
СТОИМОСТЬ СТРОИТЕЛЬСТВА					
Сметная стоимость тыс. руб	общая		233,973	–	
	в том числе	строительно-монтажных работ	233,583	–	
		оборудования	0,390	–	
МАТЕРИАЛОЕМКОСТЬ					
Цемент, т (удельные показатели, кг)	всего		114,6	–	
	приведенный к М400		102,2	–	
Сталь, т (удельные показатели, кг)	всего		6,1	–	
	приведенная к классу S240		7,6	–	
Бетон и железобетон, м ³	всего		264,2	–	
	в том числе сборный		134,8	–	
Лесоматериалы, приведенные к круглому лесу, м ³			61,0	–	
Кирпич, тыс. шт.			11,5	–	
Камни силикатные, тыс. шт.			34,3	–	
Газосиликатные блоки, м ³			171,6	–	
РЕСУРСЫ НА ЭКСПЛУАТАЦИОННЫЕ НУЖДЫ					
Расход воды	холодной	расчетный, м ³ /сут	5,32	–	
	горячей	расчетный, м ³ /сут	–	–	
Канализационные стоки, расчетный расход, м ³ /сут			5,32	–	
Расход тепла	всего		расчетный, Вт	133 310	–
	в том числе на отопление		расчетный, Вт	32 590	–
Потребная электрическая мощность, кВт			26,40	–	
Расход электроэнергии годовой, кВт·ч (удельные показатели, кВт·ч)			42240	–	
Расход газа		расчетный, м ³ /ч	18,96	–	

ДОПОЛНИТЕЛЬНЫЕ ДАННЫЕ

Расчетный показатель – 1 м² общей площади квартир. Сметная стоимость определена в ценах 1991 г (нормы 2001 г.)

СОСТАВ ПРОЕКТНОЙ ДОКУМЕНТАЦИИ

Номер альбома	Наименование альбома
Альбом I	Архитектурно-строительные решения. Внутренний водопровод и канализация. Отопление и вентиляция. Электротехнические решения. Устройства связи. Газоснабжение.
Альбом II	Сметы

АВТОР

КПИУП «Институт «Гомельоблстройпроект»,
ул. Речицкая, 1А, 246050, г. Гомель.

УТВЕРЖДЕНИЕ

Постановление коллегии Минстройархитектуры
Республики Беларусь № 153 от 18.05.2010 г.

**ЗАКЛЮЧЕНИЕ
ЭКСПЕРТИЗЫ**

РУП «Госстройэкспертиза по Гомельской области»
№ 1505 от 11.06.2008 г.
№ 3548 от 11.12.2008 г.

**ПОСТАВЩИК
ДОКУМЕНТАЦИИ**

КПИУП «Институт «Гомельоблстройпроект»,
ул. Речицкая, 1А, 246050, г. Гомель