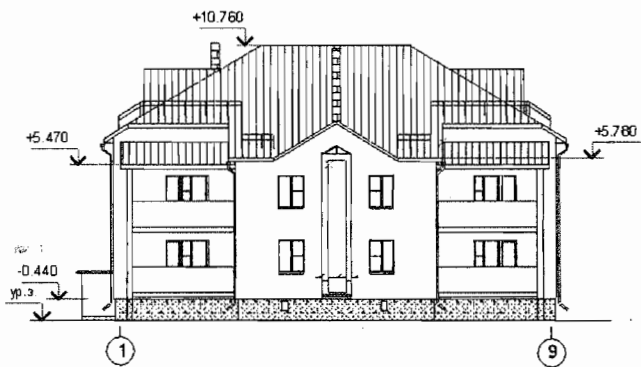
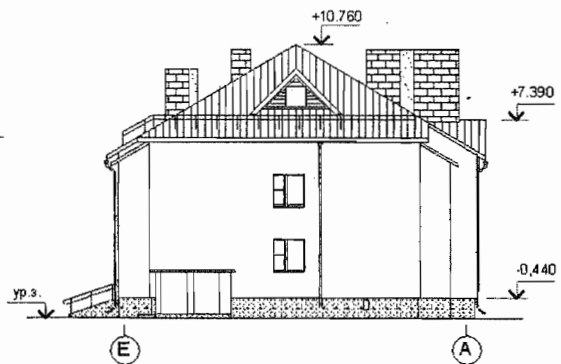


СК-2	СТРОИТЕЛЬНЫЙ КАТАЛОГ Часть 2 Предприятия, здания и сооружения	137/06
Республика Беларусь РУП Минсктиппроект	8-квартирный жилой дом по ул. Ленинская в г. Ельске	
2010	Проект для повторного применения	На 6-ти страницах Страница 1

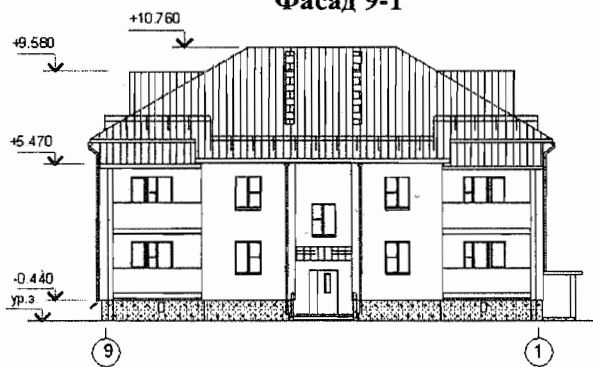
Фасад 1-9



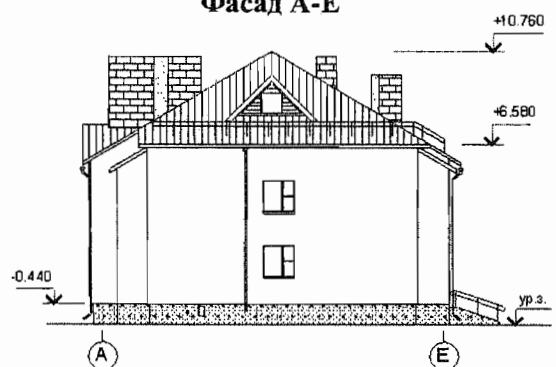
Фасад Е-А



Фасад 9-1



Фасад А-Е

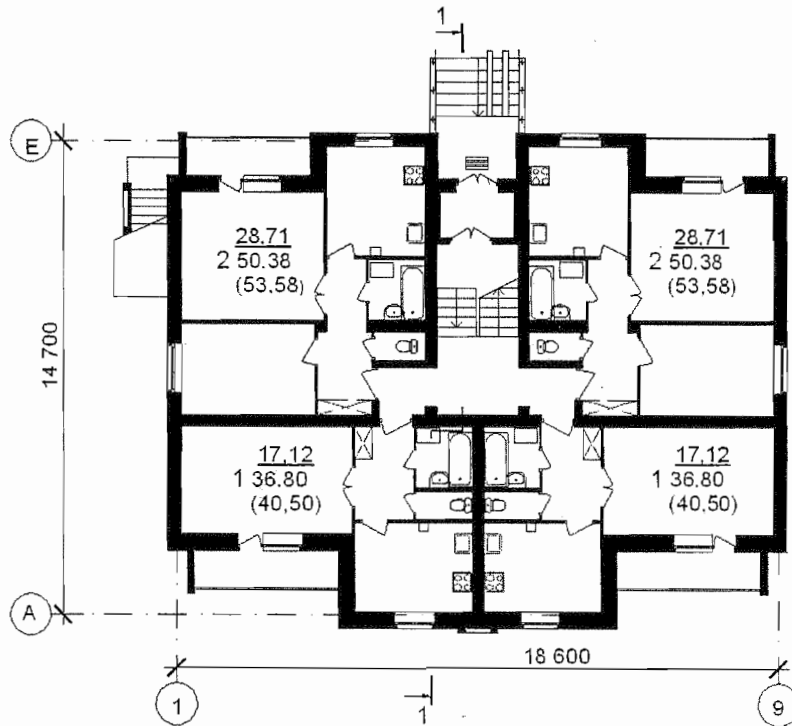


ЭКСПЛИКАЦИЯ КВАРТИР

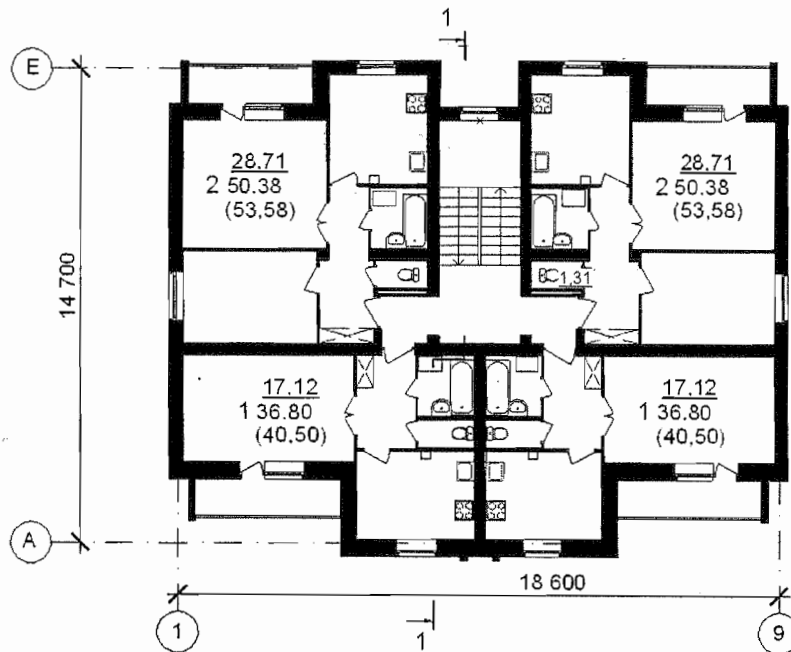
Квартира (тип)	Кол-во	Площадь, м ²		Квартира (тип)	Кол-во	Площадь, м ²	
		жилых комнат	общая квартиры			жилых комнат	общая квартиры
Однокомнатная	4	17,12	40,50	Двухкомнатная	4	28,71	53,58

Арх. 5/07

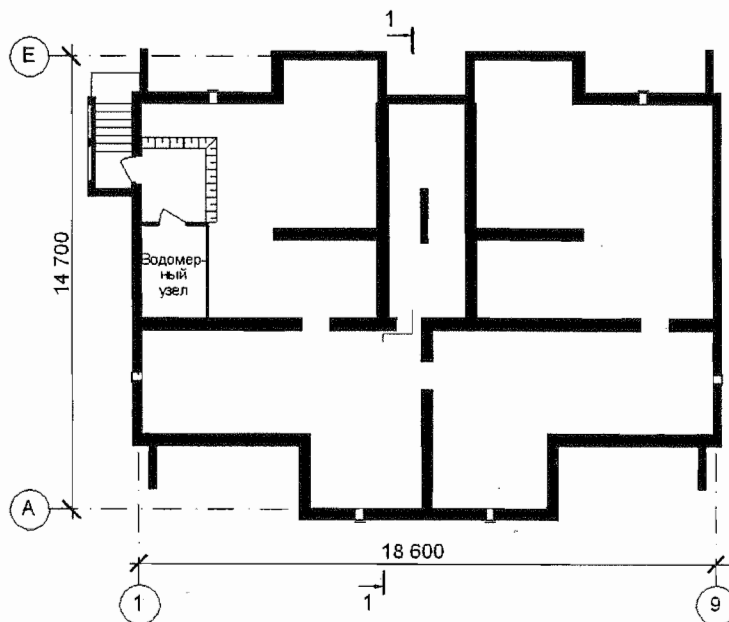
План 1-го этажа



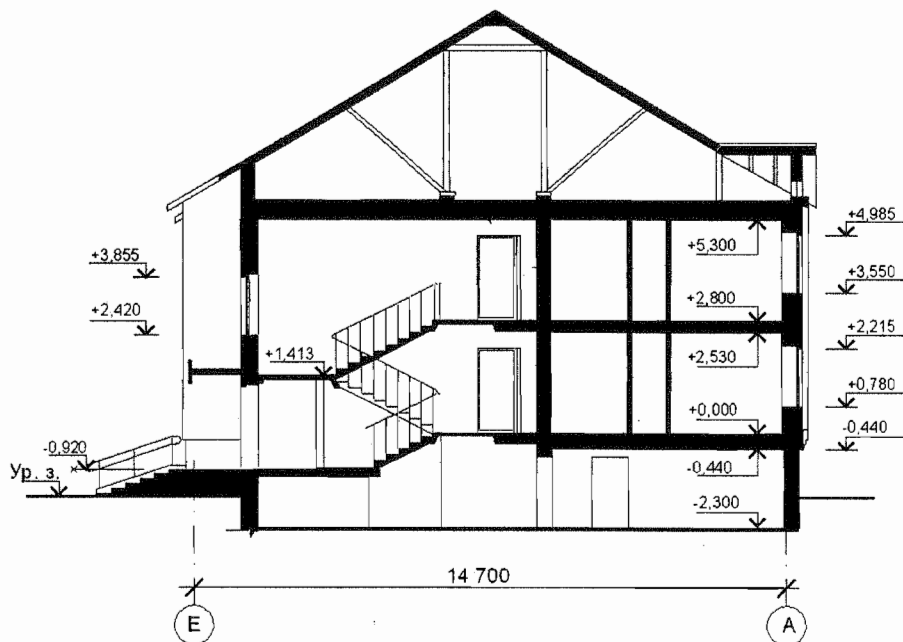
План 2-го этажа



План техподполья



Разрез 1-1



ОБЛАСТЬ ПРИМЕНЕНИЯ

КЛИМАТИЧЕСКИЕ РАЙОНЫ
И ПОДРАЙОНЫ – II В.

РАСЧЕТНАЯ ТЕМПЕРАТУРА
НАРУЖНОГО ВОЗДУХА – минус 24 °С.

НОРМАТИВНОЕ ЗНАЧЕНИЕ
ВЕТРОВОГО ДАВЛЕНИЯ – 0,23 кПа.

НОРМАТИВНОЕ ЗНАЧЕНИЕ ВЕСА
СНЕГОВОГО ПОКРОВА – 0,80 кПа.

СТЕПЕНЬ
ОГНЕСТОЙКОСТИ – IV по СНБ 2.02.01-98.

ИНЖЕНЕРНО-ГЕОЛОГИЧЕСКИЕ
УСЛОВИЯ – обычные.

ОРИЕНТАЦИЯ – частично ограниченная.

ИНЖЕНЕРНОЕ ОБЕСПЕЧЕНИЕ

ВОДОСНАБЖЕНИЕ – централизованное.

ГОРЯЧЕЕ ВОДОСНАБЖЕНИЕ

И ОТОПЛЕНИЕ – от индивидуальных отопительных аппаратов.

ВЕНТИЛЯЦИЯ – вытяжная с естественным и механическим побуждением.

ЭЛЕКТРОСНАБЖЕНИЕ – от внешней сети, напряжение 220 В.

ГАЗОСНАБЖЕНИЕ – природный газ.

СВЯЗЬ И СИГНАЛИЗАЦИЯ – телефонизация, радиофикация, телефикация.

КАНАЛИЗАЦИЯ – хозяйственно-бытовая в наружную сеть.

ОСНАЩЕНИЕ ЗДАНИЯ

Газовая плита, мойка, раковина, унитаз, ванна, индивидуальный отопительный аппарат.

СТРОИТЕЛЬНЫЕ КОНСТРУКЦИИ И ИЗДЕЛИЯ

Фундаменты – монолитные из бетона, подошва – плиты железобетонные ленточные.

Стены наружные (толщиной 430, 530 мм) – из газосиликатных блоков с облицовкой силикатным камнем.

Стены внутренние (толщиной 380 мм) – из силикатного камня.

Перегородки – толщиной 120 мм, 65 мм – кирпич керамический; толщиной 120 мм – керамический рядовой кирпич пластического формования; толщиной 100 мм – блоки из ячеистого бетона; толщиной 240 мм – блоки из ячеистого бетона с воздушной прослойкой между блоками.

Перекрытия – из сборных железобетонных пустотных плит.

Лестницы – сборные железобетонные марши и площадки.

Двери наружные – металлические, внутренние – деревянные; окна – деревянные с тройным остеклением.

Полы – линолеум, керамическая плитка, бетонные.

Кровля – скатная с деревянной стропильной системой и покрытием из волнистых асбестоцементных листов.

Наибольшая масса монтажного элемента – 3,35 т (плита пустотная).

ОТДЕЛКА

НАРУЖНАЯ – облицовка силикатным камнем, окраска по грунтовке акриловой фасадной краской.

ВНУТРЕННЯЯ – стены и перегородки – улучшенная штукатурка, оклейка обоями, масляная, акриловая окраска, неглазурованная керамическая плитка, известковая побелка. Потолки – улучшенная акриловая окраска, известковая побелка.

8-квартирный жилой дом по ул. Ленинская в г. Ельске		137/06		Страница 5	
ТЕХНИКО-ЭКОНОМИЧЕСКИЕ ДАННЫЕ И ПОКАЗАТЕЛИ			Всего	Удельные показатели на расчетную единицу	
Расчетная единица — 1 м ² общей площади квартиры			376,32	—	
ТЕХНИЧЕСКИЕ ХАРАКТЕРИСТИКИ					
Площадь, м ²	застройки		290,00	—	
	общая площадь квартир		376,32	—	
Объем строительный, м ³	общий		2 019,82	—	
СТОИМОСТЬ СТРОИТЕЛЬСТВА					
Сметная стоимость тыс. руб.	общая		190,10	—	
	в том числе	строительно-монтажных работ	186,03	—	
		оборудования	4,07	—	
МАТЕРИАЛОЕМКОСТЬ					
Цемент, т (удельные показатели, кг)	всего		73,00	—	
	приведенный к М400		68,60	—	
Сталь, т (удельные показатели, кг)	всего		8,05	—	
	приведенная к классу S240		9,50	—	
Бетон и железобетон, м ³	всего		259,50	—	
	в том числе сборный		118,50	—	
Лесоматериалы, приведенные к круглому лесу, м ³			37,00	—	
Кирпич, тыс. шт.			10,00	—	
Камни силикатные, тыс. шт.			35,20	—	
Газосиликатные блоки, м ³			166,30	—	
РЕСУРСЫ НА ЭКСПЛУАТАЦИОННЫЕ НУЖДЫ					
Расход воды	холодной	расчетный, м ³ /сут	3,80	—	
	горячей	расчетный, м ³ /сут	—	—	
Канализационные стоки, расчетный расход, м ³ /сут			3,80	—	
Расход тепла	всего		расчетный, Вт	117 220	—
	в том числе на отопление		расчетный, Вт	24 420	—
Потребная электрическая мощность, кВт			26,40	—	
Расход электроэнергии годовой, кВт·ч (удельные показатели, кВт·ч)			42 240	—	
Расход газа		расчетный, м ³ /ч	18,96	—	

8-квартирный жилой дом по ул. Ленинская в г. Ельске	137/06	Страница 6
ДОПОЛНИТЕЛЬНЫЕ ДАННЫЕ Расчетный показатель – 1м ² общей площади квартир. Сметная документация составлена в ценах 1991 г (нормы 2001 г). СОСТАВ ПРОЕКТНОЙ ДОКУМЕНТАЦИИ		
Номер альбома	Наименование альбома	
Альбом I	Архитектурно-строительные решения. Внутренние водопровод и канализация. Отопление и вентиляция. Электротехнические решения. Устройства связи. Газоснабжение.	
Альбом II	Сметы	
АВТОР	КПИУП «Институт «Гомельоблстройпроект», ул. Речицкая, 1А, 246050, г. Гомель.	
УТВЕРЖДЕНИЕ	Постановление коллегии Минстройархитектуры Республики Беларусь № 153 от 18.05.2010 г.	
ЗАКЛЮЧЕНИЕ ЭКСПЕРТИЗЫ	ДРУП «Госстройэкспертиза по Гомельской области» № 483 от 01.03.2007 г.	
ПОСТАВЩИК ДОКУМЕНТАЦИИ	КПИУП «Институт «Гомельоблстройпроект», ул. Речицкая, 1А, 246050, г. Гомель.	