

**СК-2**

**СТРОИТЕЛЬНЫЙ КАТАЛОГ**  
**Часть 2**  
**Предприятия, здания и сооружения**

308/07-1  
*Арх. 36/08*

Республика Беларусь

6-квартирный жилой дом по ул. Садовая  
 в н. п. Урицкое Гомельского района

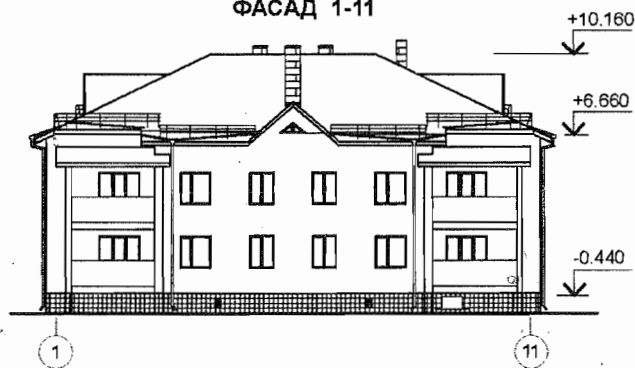
РУП Минсктиппроект

2009

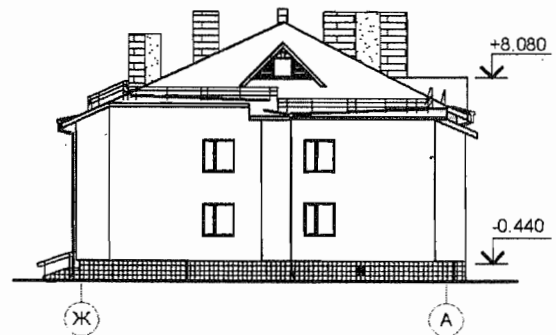
Проект для повторного применения

На 6-ти страницах  
 Страница 1

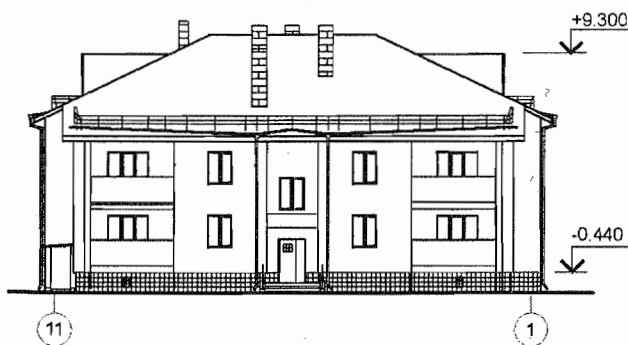
**ФАСАД 1-11**



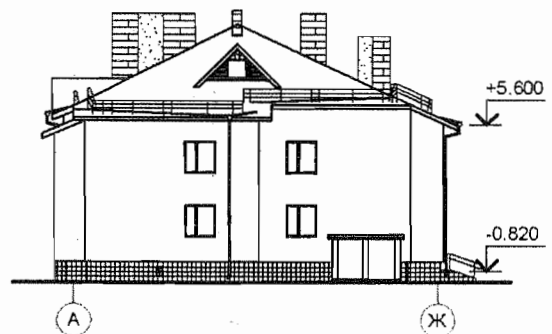
**ФАСАД Ж-А**



**ФАСАД 11-1**



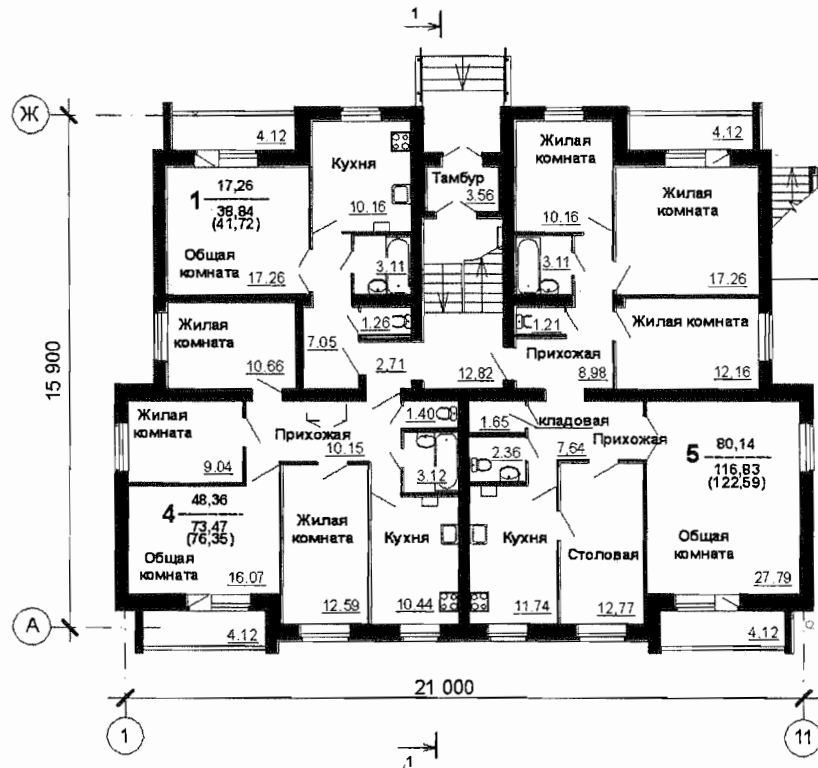
**ФАСАД А-Ж**



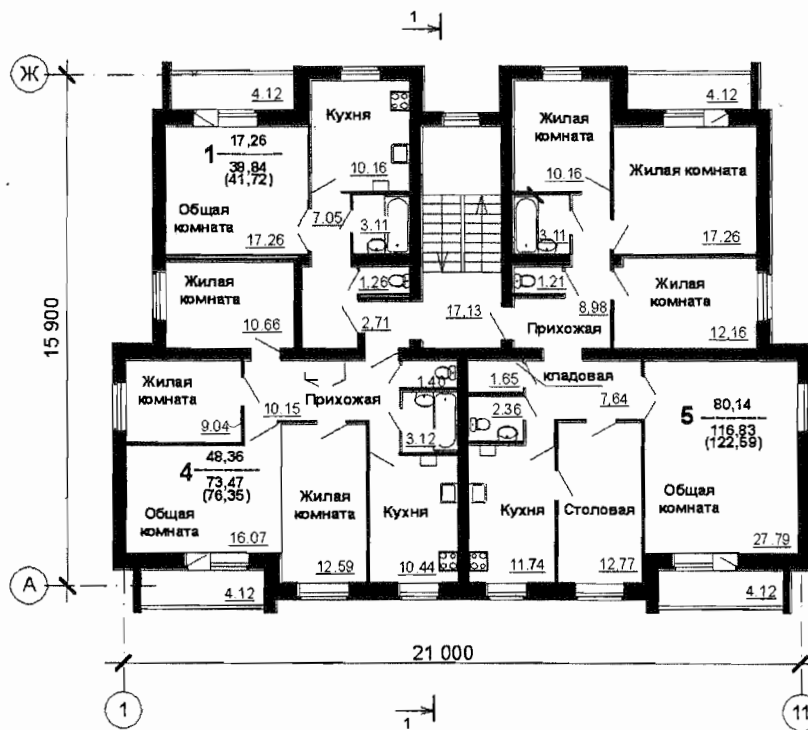
**ЭКСПЛИКАЦИЯ КВАРТИР**

Квартира (тип)	Кол-во	Площадь, м <sup>2</sup>		Квартира (тип)	Кол-во	Площадь, м <sup>2</sup>	
		Жилая	Общая			Жилая	Общая
Однокомнатная	2	17,26	41,72	Пятикомнатная	2	80,14	122,59
Четырехкомнатная	2	48,36	76,35				

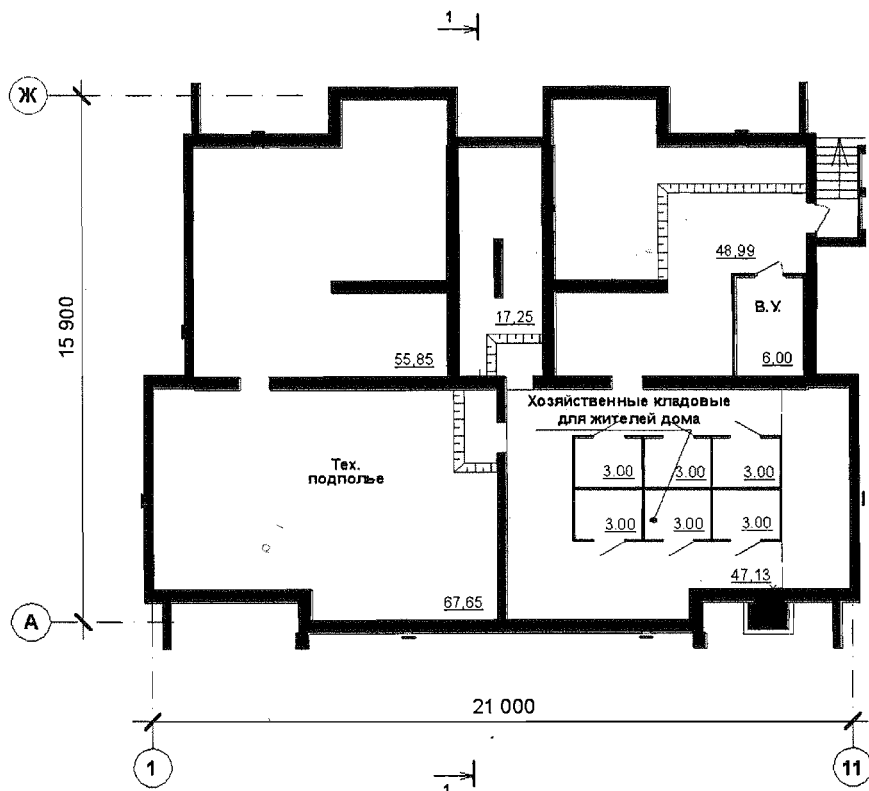
План 1 этажа



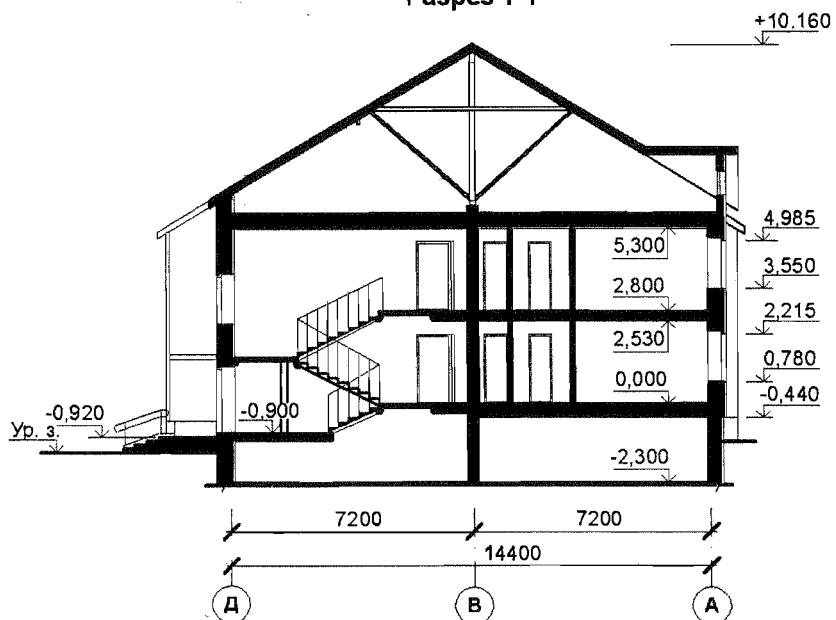
План 2 этажа



План тех. подполья



Разрез 1-1



### ОБЛАСТЬ ПРИМЕНЕНИЯ

КЛИМАТИЧЕСКИЕ РАЙОНЫ  
И ПОДРАЙОНЫ – II В.

РАСЧЕТНАЯ ТЕМПЕРАТУРА  
НАРУЖНОГО ВОЗДУХА – минус 24 °С.

НОРМАТИВНОЕ ЗНАЧЕНИЕ  
ВЕТРОВОГО ДАВЛЕНИЯ – 0,23 кПа.

НОРМАТИВНОЕ ЗНАЧЕНИЕ ВЕСА  
СНЕГОВОГО ПОКРОВА – 0,8 кПа.

СТЕПЕНЬ  
ОГНЕСТОЙКОСТИ – IV по СНБ 2.02.01-98.

ИНЖЕНЕРНО-ГЕОЛОГИЧЕСКИЕ  
УСЛОВИЯ – обычные.

ОРИЕНТАЦИЯ – частично-ограниченная.

### ИНЖЕНЕРНОЕ ОБЕСПЕЧЕНИЕ

ВОДОСНАБЖЕНИЕ – централизованное.

ГОРЯЧЕЕ ВОДОСНАБЖЕНИЕ

И ОТОПЛЕНИЕ – от индивидуальных отопительных аппаратов АОГВ-24-3П «Альфа-Калор» и АОГВ-27-3-П «Альфа-Калор».

КАНАЛИЗАЦИЯ – хозяйственно-бытовая в наружную сеть

ВЕНТИЛЯЦИЯ – вытяжная с механическим и естественным побуждением.

ЭЛЕКТРОСНАБЖЕНИЕ – от внешней сети, напряжение 220 В.

ГАЗОСНАБЖЕНИЕ – от природного газа.

СВЯЗЬ И СИГНАЛИЗАЦИЯ – телефонизация, радиофикация, телефикация, пожарная сигнализация.

### ОСНАЩЕНИЕ ЗДАНИЯ

Газовая плита, мойка, ванна, умывальник, унитаз, газовый котел.

### СТРОИТЕЛЬНЫЕ КОНСТРУКЦИИ И ИЗДЕЛИЯ

Подошва фундамента – плиты железобетонные ленточных фундаментов и монолитный бетон.

Стены подвала – монолитный бетон.

Наружные стены – толщиной 430, 430 мм – ячеистые блоки с облицовкой силикатным камнем.

Внутренние стены – толщиной 380 мм – силикатный камень.

Перегородки – толщиной 65 мм, 120 мм – кирпич керамический полнотелый пластического формирования по СТБ 1160-99; толщиной 100 мм – блоки из ячеистого бетона по СТБ 1117-98; толщиной 240 мм – (двухслойные с воздушным зазором 40 мм) – блоки из ячеистого бетона по СТБ 1117-98.

Стены лоджий – толщиной 250 мм – из силикатных камней.

Перекрытия – сборные железобетонные.

Перекрытия – сборные железобетонные пустотные плиты.

Двери наружные – металлические по серии Б 1.036.2-16.00, деревянные по СТБ 1138-98; внутренние – деревянные по СТБ 1138-98, металлические по серии Б 1.036.2-52.01.

Окна – деревянные по СТБ 939-93, из ПВХ по СТБ 1108-98.

Полы – керамическая плитка, линолеум, бетонные и грунтовые в подвале; цементно-песчаные на лоджиях.

Крыша – скатная с деревянной стропильной системой.

Кровля – металлочерепица.

### ОТДЕЛКА

НАРУЖНАЯ – облицовка силикатным камнем с расшивкой швов.

ВНУТРЕННЯЯ – стены и перегородки – улучшенная штукатурка, оклейка обоями; масляная, клеевая и известковая окраска; неглазурованная керамическая плитка.

Потолки – улучшенная клеевая окраска, известковая окраска.

6-квартирный жилой дом по ул. Садовая в н. п. Урицкое Гомельского района		308/07-1		Страница 5	
<b>ТЕХНИКО-ЭКОНОМИЧЕСКИЕ ДАННЫЕ И ПОКАЗАТЕЛИ</b>			<b>Всего</b>		<b>Удельные показатели на расчетную единицу</b>
Расчетная единица — 1 м <sup>2</sup> общей площади квартиры			481,32		—
<b>ТЕХНИЧЕСКИЕ ХАРАКТЕРИСТИКИ</b>					
Площадь, м <sup>2</sup>	застройки		347,00		—
	общая площадь квартир		481,32		—
Строительный объем жилого здания без чердака, (подземная часть), м <sup>3</sup>			2655,30 (767,15)		—
<b>СТОИМОСТЬ СТРОИТЕЛЬСТВА</b>					
Сметная стоимость, тыс. руб.	общая		385 696		—
	в том числе	строительно- монтажных работ	384 865		—
		оборудования	831		—
<b>МАТЕРИАЛОЕМКОСТЬ</b>					
Цемент, т (удельные показатели, кг)	всего		86,50		—
	приведенный к М400		82,00		—
Сталь, т (удельные показатели, кг)	всего		8,00		—
	приведенная к классу S240		10,25		—
Бетон и железобетон, м <sup>3</sup>	всего		285,40		—
	в том числе сборный		136,18		—
Лесоматериалы, приведенные к круглому лесу, м <sup>3</sup>			54,50		—
Кирпич, тыс. шт.			11,00		—
Камни силикатные, тыс. шт.			35,20		—
Газосиликатные блоки, м <sup>3</sup>			166,50		—
<b>РЕСУРСЫ НА ЭКСПЛУАТАЦИОННЫЕ НУЖДЫ</b>					
Расход воды	холодной	расчетный, м <sup>3</sup> /сут	4,94		—
	горячей	расчетный, м <sup>3</sup> /сут	—		—
Канализационные стоки, расчетный расход, м <sup>3</sup> /сут			4,94		—
Расход тепла	всего		расчетный, кВт		102 190
	в том числе на отопление		расчетный, кВт		32 590
Потребная электрическая мощность, кВт			22,20		—
Расход электроэнергии годовой, кВт·ч			3552,0		—
Расход газа расчетный, м <sup>3</sup> /ч			16,30		—

### ДОПОЛНИТЕЛЬНЫЕ ДАННЫЕ

Сметная документация составлена в нормах и ценах 2006 г.

Общая стоимость жилого дома (без сетей и благоустройства) определена по объектной смете.

### СОСТАВ ПРОЕКТНОЙ ДОКУМЕНТАЦИИ

Номер альбома	Наименование альбома
Альбом 1	Архитектурно-строительные решения. Внутренний водопровод и канализация. Отопление и вентиляция. Электротехнические решения. Устройства связи. Охранно-переговорное устройство.
Альбом 2	Газоснабжение внутреннее. Сметы.

**АВТОР**

КПИУП «Институт «Гомельоблстройпроект»,  
ул. Речицкая, 1А, 246050, г. Гомель.

**УТВЕРЖДЕНИЕ**

Постановление коллегии Минстройархитектуры  
Республики Беларусь № 414 от 15.12.2009 г.

**ЗАКЛЮЧЕНИЕ  
ЭКСПЕРТИЗЫ**

РУП «Госстройэкспертиза по Гомельской области»  
№ 3495 от 10.12.2008 г.

**ПОСТАВЩИК  
ДОКУМЕНТАЦИИ**

КПИУП «Институт «Гомельоблстройпроект»,  
ул. Речицкая, 1А, 246050, г. Гомель.