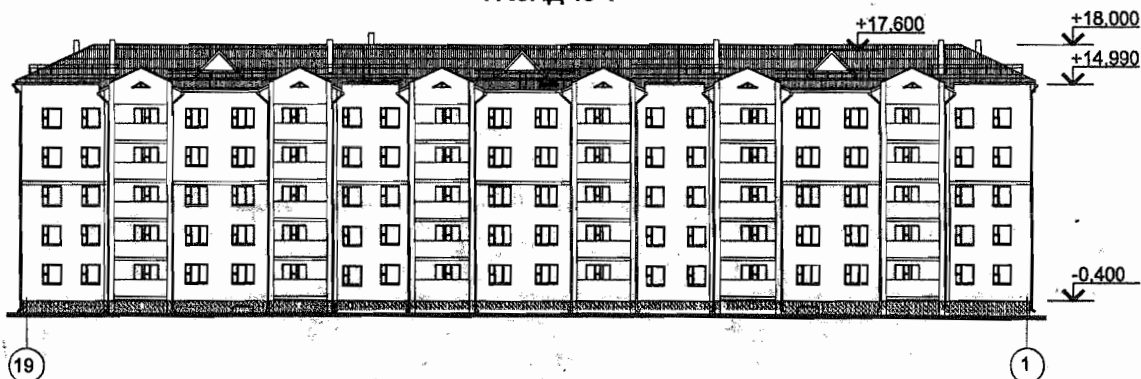


Арх. 1/06

СК-2	СТРОИТЕЛЬНЫЙ КАТАЛОГ Часть 2 Предприятия, здания и сооружения	99/05
Республика Беларусь РУП Минсктиппроект	60-квартирный жилой дом по ул. Ленина в г. Буда-Кошелево	
2008	Проект для повторного применения	На 6-ти страницах Страница 1

ФАСАД 19-1



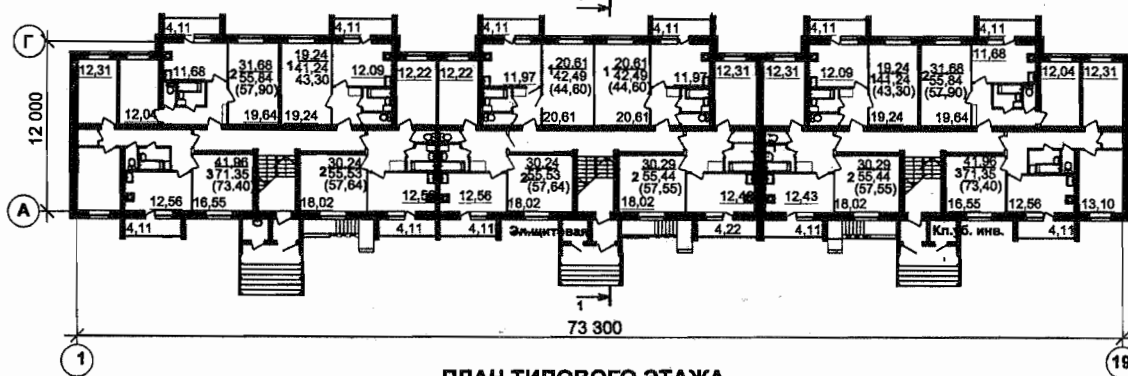
ФАСАД 1-19



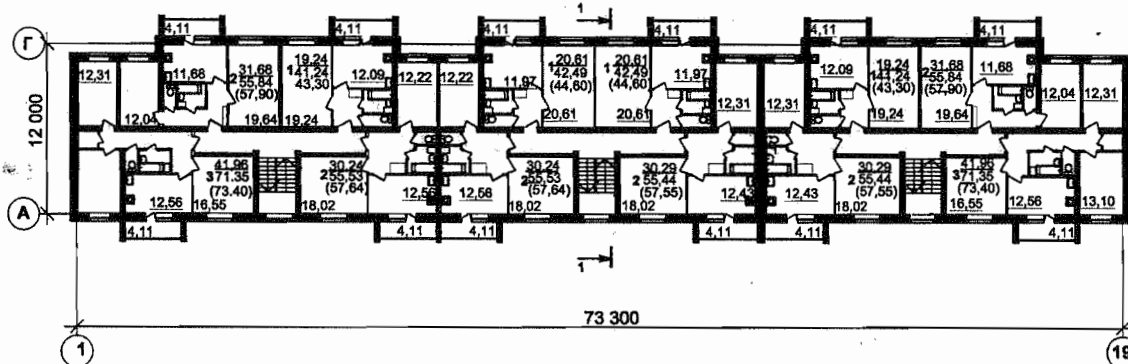
ЭКСПЛИКАЦИЯ КВАРТИР

Квартира (тип)	Кол-во	Площадь, м ²	
		жилая	общая
Однокомнатная	20	19,24; 20,61	43,23; 44,60
Двухкомнатная	30	31,68; 30,29; 30,24	57,90; 57,55; 57,64
Трехкомнатная	10	41,96	73,40

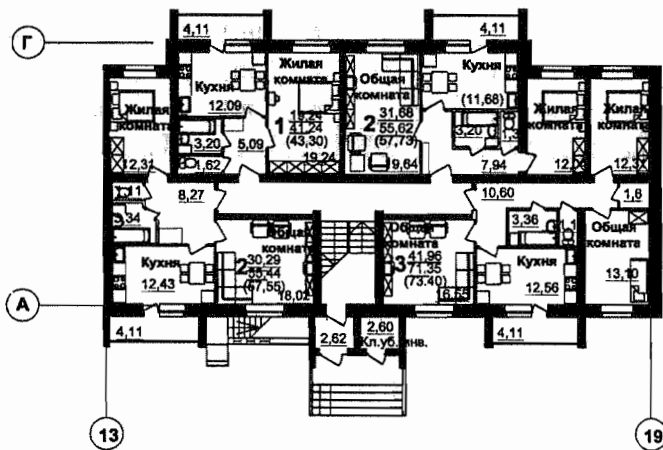
ПЛАН ПЕРВОГО ЭТАЖА



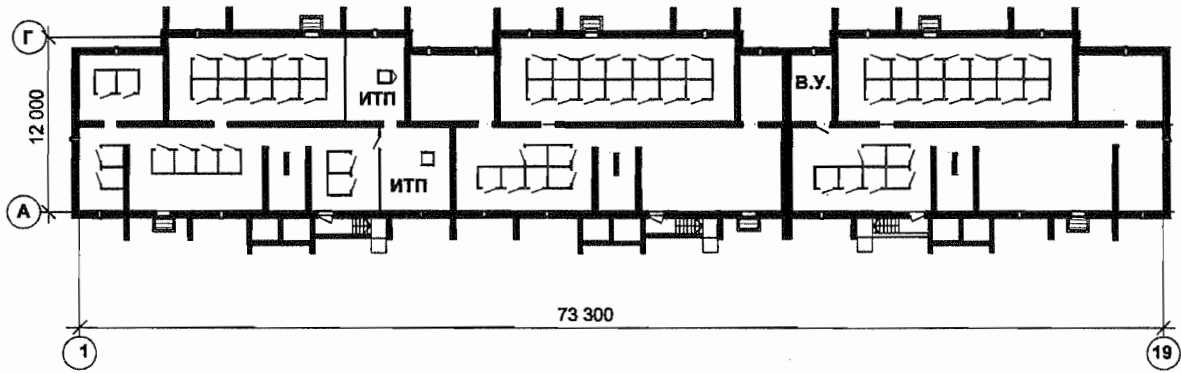
ПЛАН ТИПОВОГО ЭТАЖА



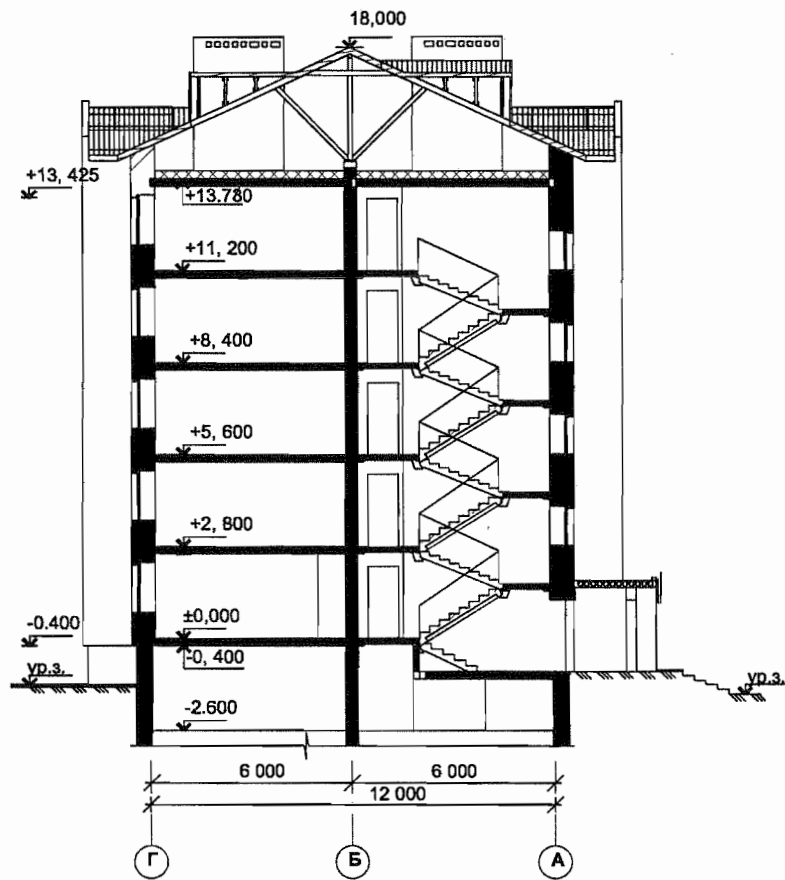
ПЛАН ТИПОВОЙ СЕКЦИИ



ПЛАН ПОДВАЛА.



РАЗРЕЗ 1-1



ОБЛАСТЬ ПРИМЕНЕНИЯ

КЛИМАТИЧЕСКИЕ РАЙОНЫ
И ПОДРАЙОНЫ – II В.

РАСЧЕТНАЯ ТЕМПЕРАТУРА
НАРУЖНОГО ВОЗДУХА – минус 24 °С.

НОРМАТИВНОЕ ЗНАЧЕНИЕ
ВЕТРОВОГО ДАВЛЕНИЯ – 0,23 кПа.

НОРМАТИВНОЕ ЗНАЧЕНИЕ ВЕСА
СНЕГОВОГО ПОКРОВА – 0,80 кПа.

СТЕПЕНЬ
ОГНЕСТОЙКОСТИ – IV по СНБ 2.02.01-98.

ИНЖЕНЕРНО-ГЕОЛОГИЧЕСКИЕ
УСЛОВИЯ – обычные.

ОРИЕНТАЦИЯ – частично ограниченная.

ИНЖЕНЕРНОЕ ОБЕСПЕЧЕНИЕ

ВОДОСНАБЖЕНИЕ – централизованное.

ГОРЯЧЕЕ ВОДОСНАБЖЕНИЕ И ОТОП-
ЛЕНИЕ – централизованное.

КАНАЛИЗАЦИЯ – хозяйственно-бытовая
в наружную сеть.

ВЕНТИЛЯЦИЯ – вытяжная с естественным
и механическим побуждением.

ЭЛЕКТРОСНАБЖЕНИЕ – от внешней сети,
напряжение 220 В.

ГАЗОСНАБЖЕНИЕ – от природного газа.

ОСНАЩЕНИЕ ЗДАНИЯ

Газовые плиты, мойки, ванны, умывальники, унитазы.

СТРОИТЕЛЬНЫЕ КОНСТРУКЦИИ И ИЗДЕЛИЯ

Фундаменты – ленточные из сборных железобетонных плит.

Стены наружные – из силикатного камня с утеплением снаружи блоками из ячеистого бетона.

Перегородки: толщ. 120 мм – из керамического полнотелого кирпича; толщ. 100 мм и 200 мм –
блоки из ячеистого бетона; толщ. 240 мм – двухслойные с воздушным зазором 40 мм из блоков
ячеистого бетона.

Перемычки – сборные железобетонные.

Перекрытия – сборные железобетонные многопустотные плиты.

Двери: наружные – по СТБ 1138-98, СТБ 1394-2005, серии Б 1.036.2-16.00.2000; внутренние –
по СТБ 1138-98.

Окна – по СТБ 939-93.

Полы – керамическая плитка, линолеум, бетонные, цементно-песчаные на лоджиях.

Крыша – скатная с деревянной стропильной системой.

Кровля – из волнистых асбестоцементных листов.

ОТДЕЛКА

НАРУЖНАЯ – облицовка силикатным камнем с расшивкой швов, частичная окраска фасадной
акриловой краской.

ВНУТРЕННЯЯ: стены и перегородки – оклейка обоями, улучшенная масляная и клеевая окраска;
потолки – улучшенная клеевая окраска.

60-квартирный жилой дом по ул. Ленина в г. Буда-Кошелево		99/05		Страница 5	
ТЕХНИКО-ЭКОНОМИЧЕСКИЕ ДАННЫЕ И ПОКАЗАТЕЛИ			Всего	Удельные показатели на расчетную единицу	
Расчетная единица – 1 м ² общей площади квартиры жилого дома			3343,90	-	
ТЕХНИЧЕСКИЕ ХАРАКТЕРИСТИКИ					
Площадь, м ²	застройки		1110,00	-	
	общая квартир		3343,90	-	
Строительный объем жилого здания, м ³			15500,00	-	
СТОИМОСТЬ СТРОИТЕЛЬСТВА					
Сметная стоимость, тыс. руб.	общая		1410,88	0,422	
	в том числе	строительно-монтажных работ	1396,35	-	
		оборудования	3,76	-	
МАТЕРИАЛОЕМКОСТЬ					
Цемент, т (удельные показатели, кг)	всего		558,00	-	
	приведенный к М400		514,00	-	
Сталь, т (удельные показатели, кг)	всего		53,30	-	
	приведенная к классу S240		68,80	-	
Бетон и железобетон, м ³	всего		1381,10	-	
	в том числе сборный		1261,30	-	
Лесоматериалы, приведенные к круглому лесу, м ³			211,00	-	
Кирпич, тыс. шт.			88,00	-	
Камни силикатные, тыс. шт.			374,20	-	
Газосиликатные блоки, м ³			2930,00	-	
РЕСУРСЫ НА ЭКСПЛУАТАЦИОННЫЕ НУЖДЫ					
Расход воды	холодной	расчетный, м ³ /сут	24,65	-	
	горячей	расчетный, м ³ /сут	17,85	-	
Канализационные стоки, расчетный расход, л/с			42,50	-	
Расход тепла	всего		расчетный, кВт	357100,00	-
	в том числе на отопление		расчетный, кВт	153600,00	-
Потребная электрическая мощность, кВт			84,00	-	

ДОПОЛНИТЕЛЬНЫЕ ДАННЫЕ

Расчетный показатель – 1 м² общей площади квартиры.

Количество расчетных единиц – 3343,90.

Сметная стоимость определена по нормам 2001 г. в ценах 1991 г.

СОСТАВ ПРОЕКТНОЙ ДОКУМЕНТАЦИИ

Номер альбома	Наименование
Альбом I	Архитектурно-строительные решения
Альбом II	Внутренний водопровод и канализация. Отопление и вентиляция Газоснабжение Автоматизация учета тепла
Альбом III	Сметы

АВТОР

КУП «Институт Гомельоблстройпроект»
246050, г. Гомель, ул. Речицкая, 1А

УТВЕРЖДЕНИЕ

Постановление коллегии Минстройархитектуры РБ
№ 100 от 25.03.2008 г.

**ЗАКЛЮЧЕНИЕ
ЭКСПЕРТИЗЫ**

КУП «Белгосэкспертиза по Гомельской области»
№ 060559 от 22.02.2006 г.

**ПОСТАВЩИК
ДОКУМЕНТАЦИИ**

КУП «Институт Гомельоблстройпроект»
246050, г. Гомель, ул. Речицкая, 1А