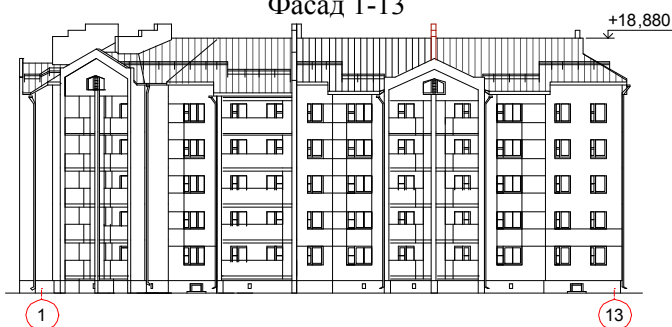
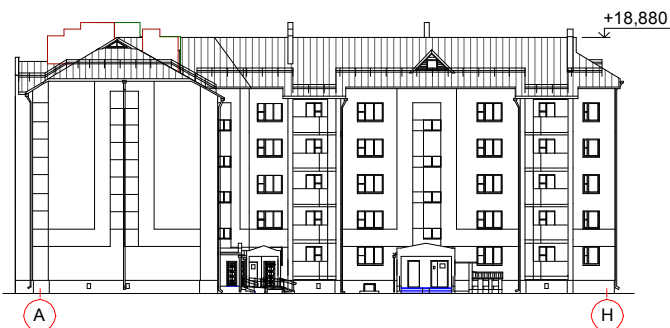


СК-2	СТРОИТЕЛЬНЫЙ КАТАЛОГ Часть 2 Предприятия, здания и сооружения	301/05
Республика Беларусь	60-квартирный жилой дом по ул. Дзержинского в г. Калинковичи (ЖСК-16 «Бриз»)	
РУП «Минсктиппроект»		
2010	Проект для повторного применения	На 6-ти страницах Страница 1

Фасад 1-13



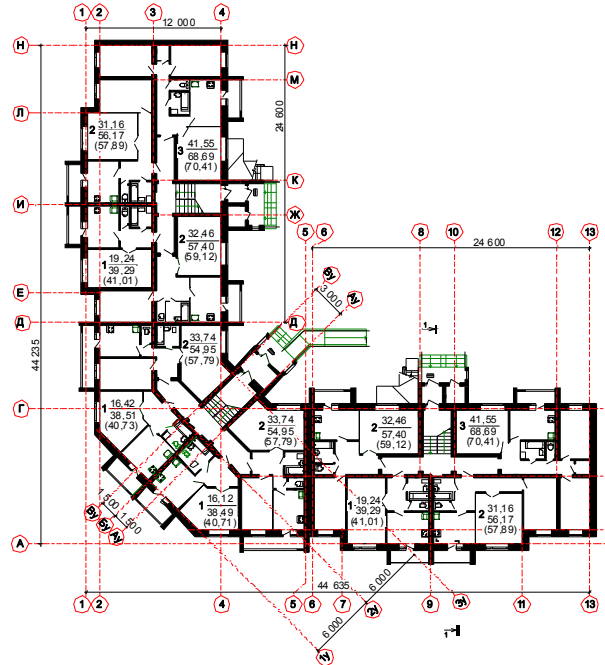
Фасад А-Н



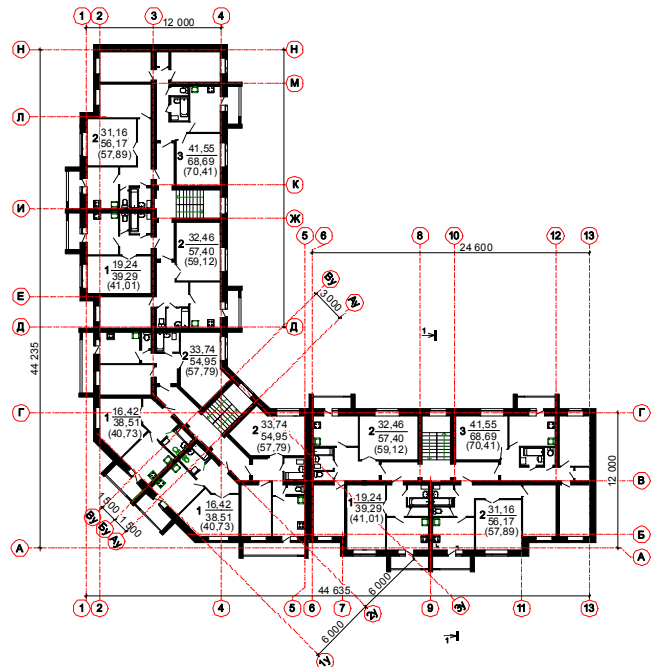
ЭКСПЛИКАЦИЯ КВАРТИР

Квартира (тип)	Кол-во	Площадь, м ²		Квартира (тип)	Кол-во	Площадь, м ²	
		жилых комнат	общая квартиры			жилых комнат	общая квартиры
Однокомнатная	10	19,24	41,01	Двухкомнатная	10	32,46	59,12
Однокомнатная	1	16,12	40,71	Двухкомнатная	10	33,74	57,79
Однокомнатная	9	16,42	40,73	Трехкомнатная	10	41,55	70,41
Двухкомнатная	10	31,16	57,89				

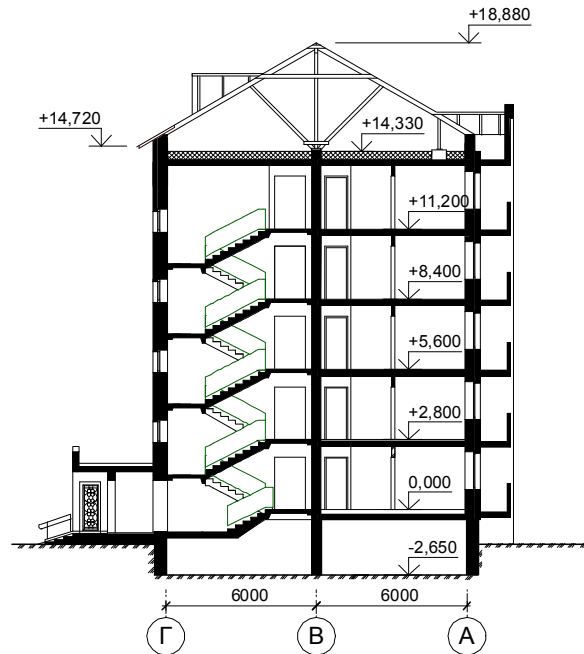
План первого этажа



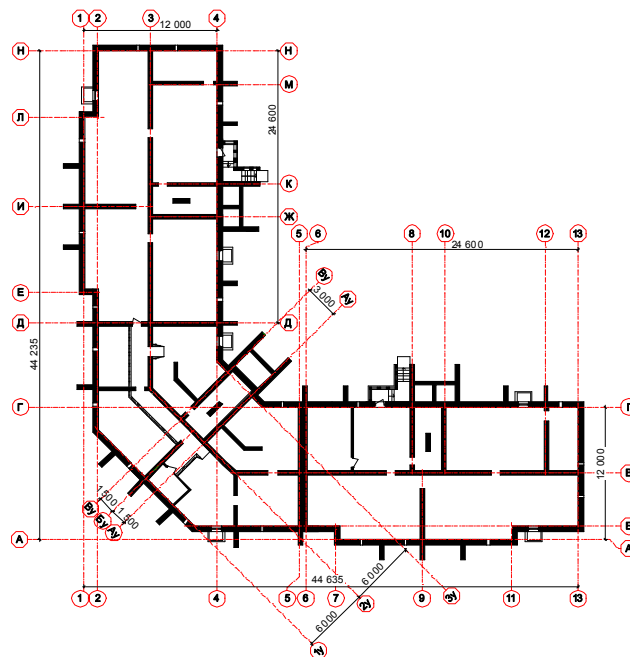
План типового этажа



Разрез 1-1



План поэтажа



ОБЛАСТЬ ПРИМЕНЕНИЯ

КЛИМАТИЧЕСКИЕ РАЙОНЫ
И ПОДРАЙОНЫ - II В.
РАСЧЕТНАЯ ТЕМПЕРАТУРА
НАРУЖНОГО ВОЗДУХА - минус 24 °С.
НОРМАТИВНОЕ ЗНАЧЕНИЕ
ВЕТРОВОГО ДАВЛЕНИЯ - 0,23 кПа.
НОРМАТИВНОЕ ЗНАЧЕНИЕ ВЕСА
СНЕГОВОГО ПОКРОВА – 0,80 кПа.

СТЕПЕНЬ ОГНЕСТОЙКОСТИ – IV
по СНБ 2.02.01-98.
КЛАСС ЗДАНИЯ ПО ПОКАЗАТЕЛЮ УДЕЛЬНОГО
РАСХОДА ТЕПЛОВОЙ ЭНЕРГИИ НА
ОТОПЛЕНИЕ И ВЕНТИЛЯЦИЮ – E
По Изменению №1 ТКП 45-2.04-196-2010
ИНЖЕНЕРНО-ГЕОЛОГИЧЕСКИЕ
УСЛОВИЯ – обычные.
ОРИЕНТАЦИЯ – частичная-ограниченная.

ИНЖЕНЕРНОЕ ОБЕСПЕЧЕНИЕ

ВОДОСНАБЖЕНИЕ – централизованное.
ГОРЯЧЕЕ ВОДОСНАБЖЕНИЕ – от
наружной сети.
КАНАЛИЗАЦИЯ – хозяйственно-бытовая в
наружную сеть
ОТОПЛЕНИЕ – от городской сети.

ВЕНТИЛЯЦИЯ – вытяжка с естественным
побуждением
ЭЛЕКТРОСНАБЖЕНИЕ – от внешней сети,
напряжение 220 В.
ГАЗОСНАБЖЕНИЕ – природный газ.
СВЯЗЬ И СИГНАЛИЗАЦИЯ - телефонизация,
радиофикация, телефикация, пожарная
сигнализация, домофон

ОСНАЩЕНИЕ ЗДАНИЯ

Газовая плита, мойка, раковина, унитаз ,ванна.

СТРОИТЕЛЬНЫЕ КОНСТРУКЦИИ И ИЗДЕЛИЯ

Фундаменты – ленточные из сборных бетонных и железобетонных блоков.
Стены наружные – из силикатных камней с облицовкой снаружи блоками из ячеистого бетона.
Стены внутренние – из силикатного камня.
Перегородки – толщиной 120мм, 65 мм – из полнотелого керамического кирпича
пластического прессования, толщиной 100 мм – из блоков ячеистого бетона. Толщ. 240 мм
двухслойные с воздушным зазором 40 мм из блоков из ячеистого бетона
Перекрытия – из сборных железобетонных пустотных плит.
Лестницы – сборные железобетонные марши и площадки.
Заполнения проемов : двери наружные- металлические, внутренние- деревянные,
противопожарные , люк .
окна – деревянные с тройным остеклением.
Полы – линолеум, керамическая плитка, бетонные и грунтовые в подвале, цементно-
песчаные на лоджиях.
Кровля – скатная с деревянной стропильной системой, покрытие - асбестоцементные
листы. Над козырьками входов кровля рулонная.
Наибольшая масса монтажного элемента - 3,35 т (плита пустотная).

ОТДЕЛКА

НАРУЖНАЯ – улучшенная штукатурка, окраса водно-дисперсионной краской по грунтовке.
ВНУТРЕННЯЯ - потолки – улучшенная акриловая и известковая окраска, стены –
улучшенная штукатурка, обои, масляная, облицовка керамической плиткой, акриловая
окраска.

60-квартирный жилой дом по ул. Держинского в г. Калининичи (ЖСК-16 «Бриз»)		301/05		Страница 5	
ТЕХНИКО-ЭКОНОМИЧЕСКИЕ ДАННЫЕ И ПОКАЗАТЕЛИ			Всего		Удельные показатели на расчетную единицу
Расчетная единица — 1 м ² общей площади квартиры			3249,48		
ТЕХНИЧЕСКИЕ ХАРАКТЕРИСТИКИ					
Площадь, м ²	застройки		1066,31		
	общая площадь квартир		3249,48		
Объем строительный, м ³	общий		16479,54		
СТОИМОСТЬ СТРОИТЕЛЬСТВА					
Сметная стоимость тыс. руб	общая		1393,84		
	в том числе	строительно-монтажных работ			
		оборудования			
МАТЕРИАЛОЕМКОСТЬ					
Цемент, т (удельные показатели, кг)	всего				
	приведенный к М400				
Сталь, т (удельные показатели, кг)	всего				
	приведенная к классу S240				
Бетон и железобетон, м ³	всего				
	в том числе сборный				
Лесоматериалы, приведенные к круглому лесу, м ³					
Кирпич, тыс. шт.					
Камни силикатные, тыс. шт.					
Газосиликатные блоки, м ³					
РЕСУРСЫ НА ЭКСПЛУАТАЦИОННЫЕ НУЖДЫ					
Расход воды	холодной	расчетный, м ³ /сут			
	горячей	расчетный, м ³ /сут		-	
Канализационные стоки, расчетный расход, м ³ /сут					
Расход тепла	всего		расчетный, Вт		
	в том числе на отопление		расчетный, Вт		
Потребная электрическая мощность, кВт					
Расход электроэнергии годовой, кВт·ч (удельные показатели, кВт·ч)					
Расход газа			расчетный, м ³ /ч		

ДОПОЛНИТЕЛЬНЫЕ ДАННЫЕ

Расчетный показатель – 1 м общей площади квартир. Сметная документация составлена в ценах 1991 г (нормы 2001 г).

СОСТАВ ПРОЕКТНОЙ ДОКУМЕНТАЦИИ

Номер альбома	Наименование альбома
Альбом I	Архитектурно-строительные решения.
Альбом II	Внутренний водопровод и канализация. Отопление и вентиляция. Электроосвещение. Устройства связи. Охранно-переговорное устройство. Автоматизированная система контроля и учета электроэнергии (АСКУЭ). Газоснабжение
Альбом III	Сметы.

АВТОР

КУП “Институт Гомельоблстройпроект”
ул. Речицкая , 1А , 246050 , г. Гомель

**УТВЕРЖДЕНИЕ И
ВВЕДЕНИЕ В ДЕЙСТВИЕ**

ЗАКЛЮЧЕНИЕ ЭКСПЕРТИЗЫ КУП «Белгосэкспертиза по Гомельской области”
Заключение № 062226 от 05.07.2006 г.

**ПОСТАВЩИК
ДОКУМЕНТАЦИИ**

КУП “Институт Гомельоблстройпроект”
ул. Речицкая, 1А ,246050 , г. Гомель

Регистрационный номер _____