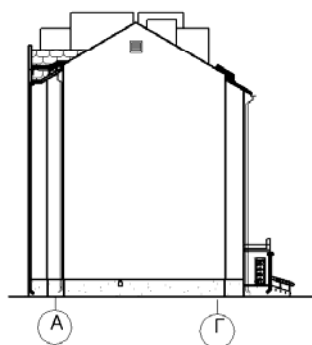


СК-2	СТРОИТЕЛЬНЫЙ КАТАЛОГ Часть 2 Предприятия, здания и сооружения	299/07
Республика Беларусь	60-квартирный жилой дом в н. п. Козенки Мозырского района (ЖСК “Козенки-6”)	
РУП Минсктиппроект		
2009	Проект повторного применения	На 6-и страницах Страница 1

ФАСАД 1-22



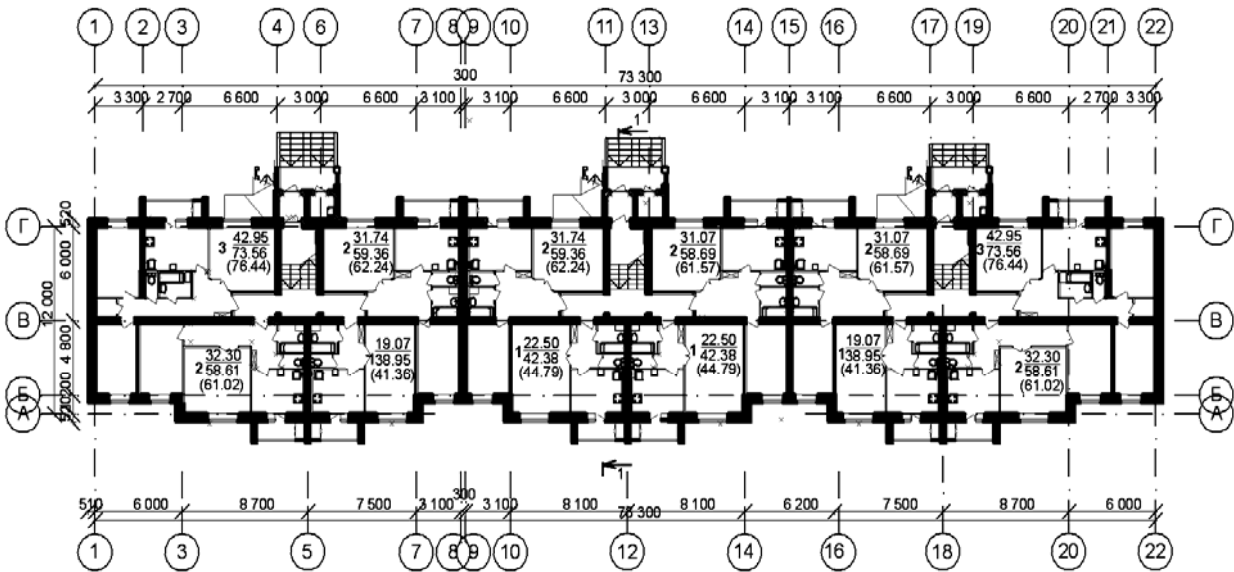
ФАСАД А-Г



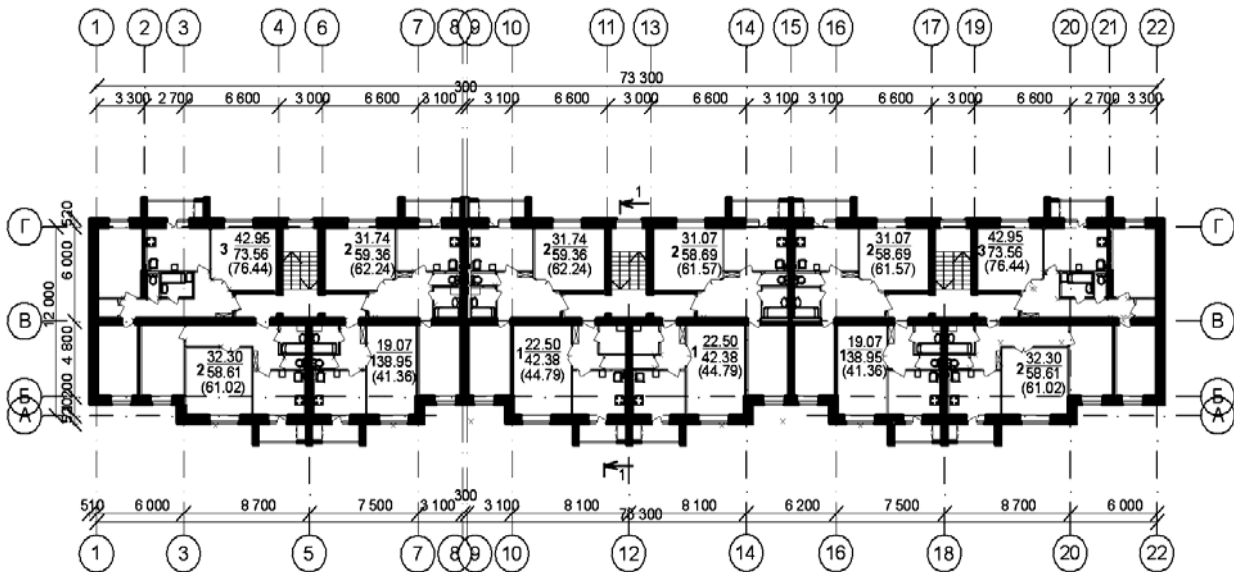
ЭКСПЛИКАЦИЯ КВАРТИР

Квартира (тип)	Кол- во	Площадь, м ²		Квартира (тип)	Кол- во	Площадь, м ²	
		Жилая	Общая			Жилая	Общая
Однокомнатная	20	22,50	41,36	Трехкомнатная	10	42,95	76,44
Двухкомнатная	30	32,30	61,02	Четырехкомнатная	--	--	--

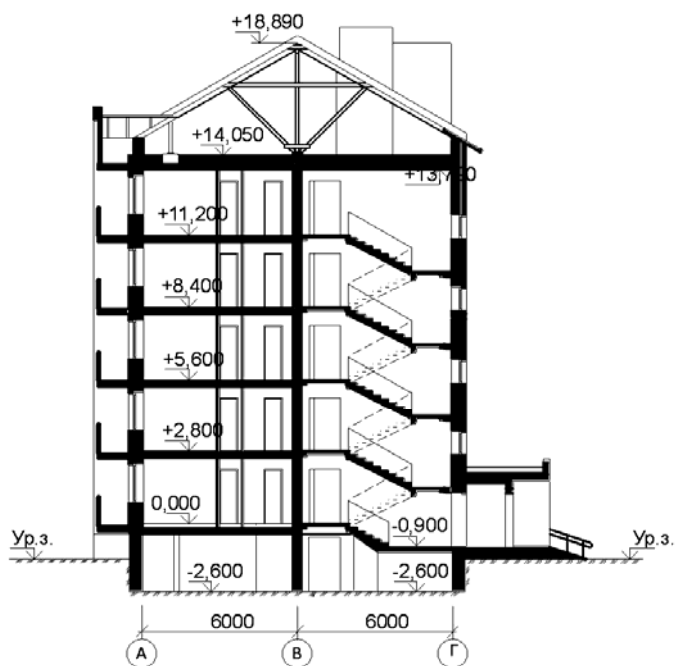
План на отм. 0,000



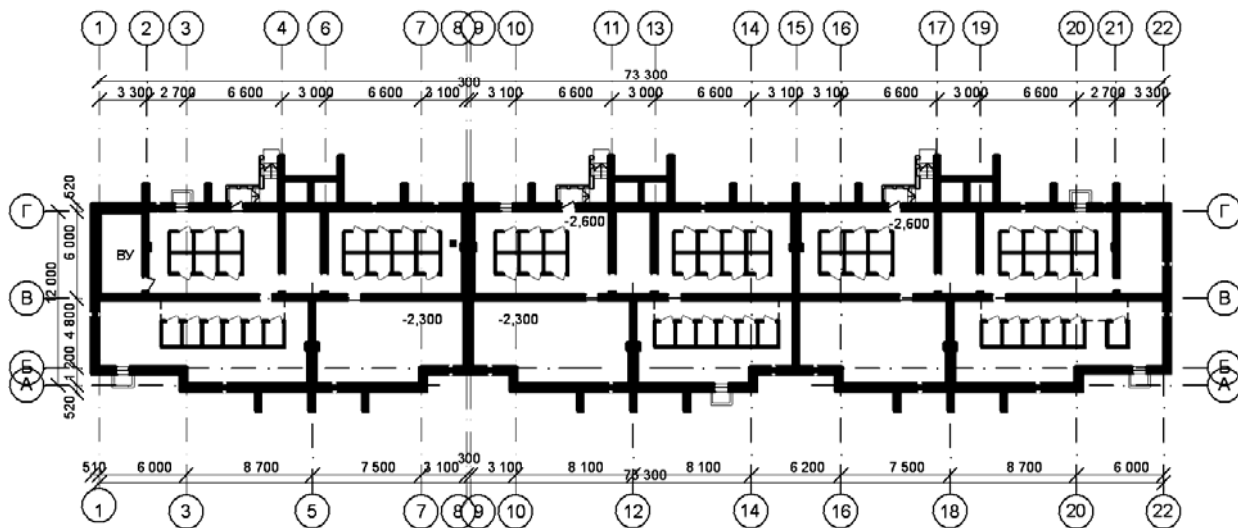
План на отм. 2,800; 5,600; 8,400; 11,200



Разрез 1-1



План на отм. -2,600



ОБЛАСТЬ ПРИМЕНЕНИЯ

КЛИМАТИЧЕСКИЕ РАЙОНЫ
И ПОДРАЙОНЫ – II В

РАСЧЕТНАЯ ТЕМПЕРАТУРА НАРУЖНОГО
ВОЗДУХА, – минус 24°С

НОРМАТИВНОЕ ЗНАЧЕНИЕ ВЕТРОВОГО
ДАВЛЕНИЯ, - 0,23 кПа

НОРМАТИВНОЕ ЗНАЧЕНИЕ ВЕСА
СНЕГОВОГО ПОКРОВА -0,8 кПа

СТЕПЕНЬ ОГНЕСТОЙКОСТИ -IV
по ТКП 45-2.02-142-2011.

КЛАСС ЗДАНИЯ ПО ПОКАЗАТЕЛЮ УДЕЛЬНОГО
РАСХОДА ТЕПЛОВОЙ ЭНЕРГИИ НА
ОТОПЛЕНИЕ И ВЕНТИЛЯЦИЮ – D

По Изменению №1 ТКП 45-2.04-196-2010

ИНЖЕНЕРНО-ГЕОЛОГИЧЕСКИЕ
УСЛОВИЯ – обычные.

ОРИЕНТАЦИЯ – частично-ограниченная.

ИНЖЕНЕРНОЕ ОБЕСПЕЧЕНИЕ

ВОДОСНАБЖЕНИЕ – централизованное

ГОРЯЧЕЕ ВОДОСНАБЖЕНИЕ - от
индивидуальных отопительных котлов
АОГВ24 ЗП “Альфа-Калор”

КАНАЛИЗАЦИЯ – хозяйственно-бытовая в
наружную сеть

ОТОПЛЕНИЕ – от индивидуальных
отопительных котлов АОГВ24 ЗП “Альфа-Калор”

ВЕНТИЛЯЦИЯ – вытяжная с естественным
побуждением

ЭЛЕКТРОСНАБЖЕНИЕ - от внешней сети,
напряжение 220 В.

ГАЗОСНАБЖЕНИЕ - от природного газа
СВЯЗЬ И СИГНАЛИЗАЦИЯ - телефонизация,
радиофикация, телефикация, часофикация,
пожарная сигнализация

ОСНАЩЕНИЕ ЗДАНИЯ

Газовая плита, мойка, ванна, умывальник, унитаз, газовый котел.

СТРОИТЕЛЬНЫЕ КОНСТРУКЦИИ И ИЗДЕЛИЯ

Фундаменты - ленточные из монолитного бетона и сборных железобетонных плит.

Стены наружные - из силикатных камней по СТБ 1228-2000 с облицовкой снаружи блоками из ячеистого бетона по СТБ 1117-98.

Стены внутренние – из силикатных камней по СТБ 1228-2000.

Перегородки - толщиной 65 мм, 120 мм из полнотелого керамического кирпича пластического прессования по СТБ 1160-99. Толщ. 100 мм из блоков из ячеистого бетона по СТБ 1117-98. Толщ. 240мм двухслойные с воздушным зазором 40 мм из блоков из ячеистого бетона по СТБ 1117-98.

Перекрытия – из сборных железобетонных пустотных плит по серии Б1.041.1-1.2000.

Двери - наружные металлические по серии Б1.036.2-16.00, внутренние деревянные по СТБ 1138-98, противопожарные двери и люк по СТБ 1394-2003.

Окна – ПВХ по СТБ 1108-98.

Полы – по серии 2.144-1/88 линолеум, керамическая плитка; бетонные и грунтовые в подвале; цементно-песчаные на лоджиях.

Крыша - скатная с деревянной стропильной системой.

Кровля - металлочерепица СТБ 1382-2003.

ОТДЕЛКА

НАРУЖНАЯ - улучшенная штукатурка, окраска водно-дисперсионной краской по грунтовке.

ВНУТРЕННЯЯ – стены и перегородки – улучшенная штукатурка, обои; улучшенная штукатурка, клеевая окраска; потолки - улучшенная клеевая окраска.

60-квартирный жилой дом в н. п. Козенки Мозырского района (ЖСК "Козенки-6")		299/07		Страница 5	
ТЕХНИКО-ЭКОНОМИЧЕСКИЕ ДАННЫЕ И ПОКАЗАТЕЛИ			Всего		Удельные показатели на расчетную единицу
Расчетная единица — 1 м ² общей площади квартиры			3474,20		
ТЕХНИЧЕСКИЕ ХАРАКТЕРИСТИКИ					
Площадь, м ²	застройки		1070,65		
	общая площадь квартир		3474,20		
Строительный объем жилого здания, м ³ (в т. ч. подвала)			16514,10 (2367,96)		
СТОИМОСТЬ СТРОИТЕЛЬСТВА					
Сметная стоимость, тыс. руб.	общая		2 722 707		
	в том числе	строительно-монтажных работ	2 718 256		
		оборудования	4451		
МАТЕРИАЛОЕМКОСТЬ					
Цемент, т (удельные показатели, кг)	всего		700,00		
	приведенный к М400		660,00		
Сталь, т (удельные показатели, кг)	всего		55,60		
	приведенная к классу S240		70,50		
Бетон и железобетон, м ³	всего		1829,70		
	в том числе сборный		1436,90		
Лесоматериалы, приведенные к круглому лесу, м ³			204,0		
Кирпич, тыс. шт.			95,0		
Камни силикатные, тыс. шт.			364,04		
Газосиликатные блоки, м ³			762,87		
РЕСУРСЫ НА ЭКСПЛУАТАЦИОННЫЕ НУЖДЫ					
Расход воды	холодной	расчетный, м ³ /сут	32,30		
	горячей	расчетный, м ³ /сут	--		
Канализационные стоки, расчетный расход, м ³ /сут			32,30		
Расход тепла	всего		расчетный, кВт		192 590
	в том числе на отопление		расчетный, кВт		192 590
Потребная электрическая мощность, кВт			84		
Расход электроэнергии годовой, кВт			168 000		
Расход природного газа		расчетный, м ³ /ч	138,67		

ДОПОЛНИТЕЛЬНЫЕ ДАННЫЕ

Сметная документация составлена в нормах и ценах 2006 г.
Общая стоимость жилого дома (без сетей и благоустройства) определена по объектной смете.

СОСТАВ ПРОЕКТНОЙ ДОКУМЕНТАЦИИ

Номер альбома	Наименование альбома
Альбом 1 Альбом 2	Архитектурно-строительные решения. Внутренний водопровод и канализация. Отопление и вентиляция. Электроосвещение. Устройства связи. Охранно-переговорное устройство. Автоматизированная система контроля и учета электроэнергии (АСКУЭ).
Альбом 3 Альбом 4	Газоснабжение внутреннее. Электротехнические решения. Сметы

АВТОР

КУП "Институт Гомельоблстройпроект"
ул. Речицкая, 1А. 246050 г.Гомель

**УТВЕРЖДЕНИЕ И
ВВЕДЕНИЕ В ДЕЙСТВИЕ**

**ЗАКЛЮЧЕНИЕ
ЭКСПЕРТИЗЫ**

РУП "Госстойэкспертиза по Гомельской Области"
№ 083199 от 17.11.2008 г.

СРОК ДЕЙСТВИЯ

**ПОСТАВЩИК
ДОКУМЕНТАЦИИ**

КУП "Институт Гомельоблстройпроект"
ул. Речицкая, 1А. 246050 г.Гомель

Регистрационный номер _____