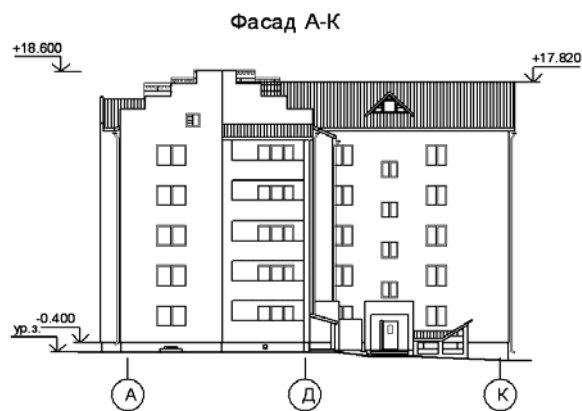
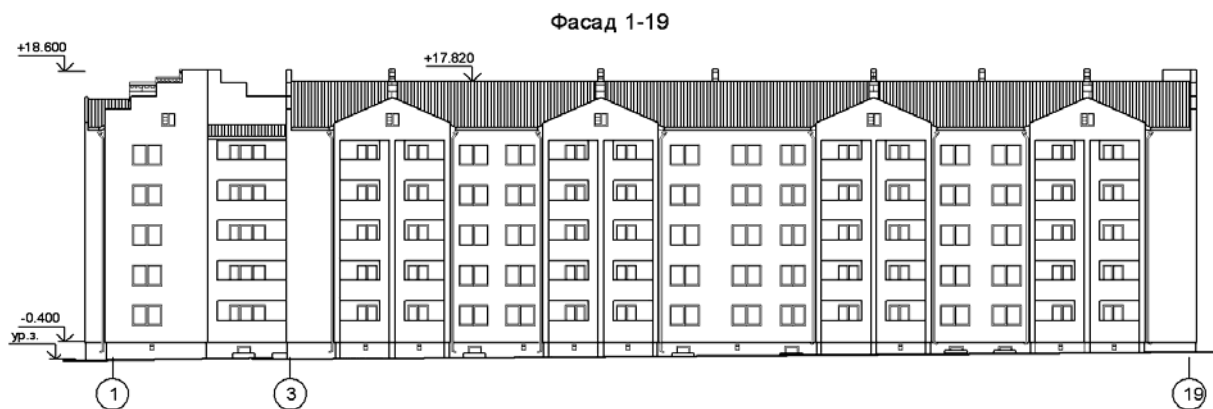
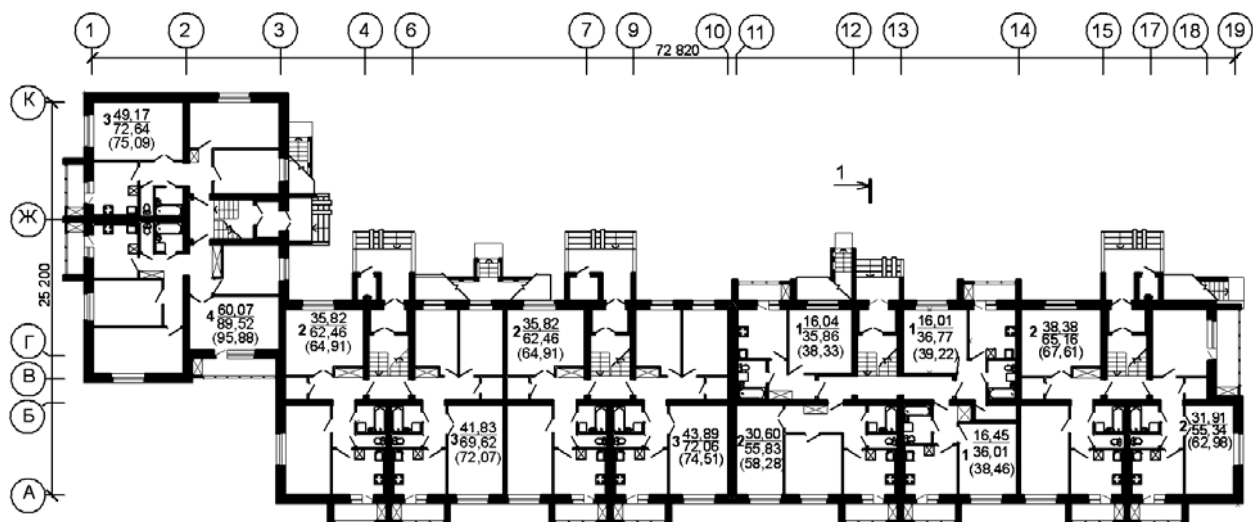


<b>СК-2</b>	<b>СТРОИТЕЛЬНЫЙ КАТАЛОГ</b> <b>Часть 2</b> <b>Предприятия, здания и сооружения</b>	33/08
Республика Беларусь	60-квартирный жилой дом в н. п. Березки Гомельского района	
РУП Минсктиппроект		
<b>2009</b>	Проект для повторного применения	На 6-и страницах Страница 1

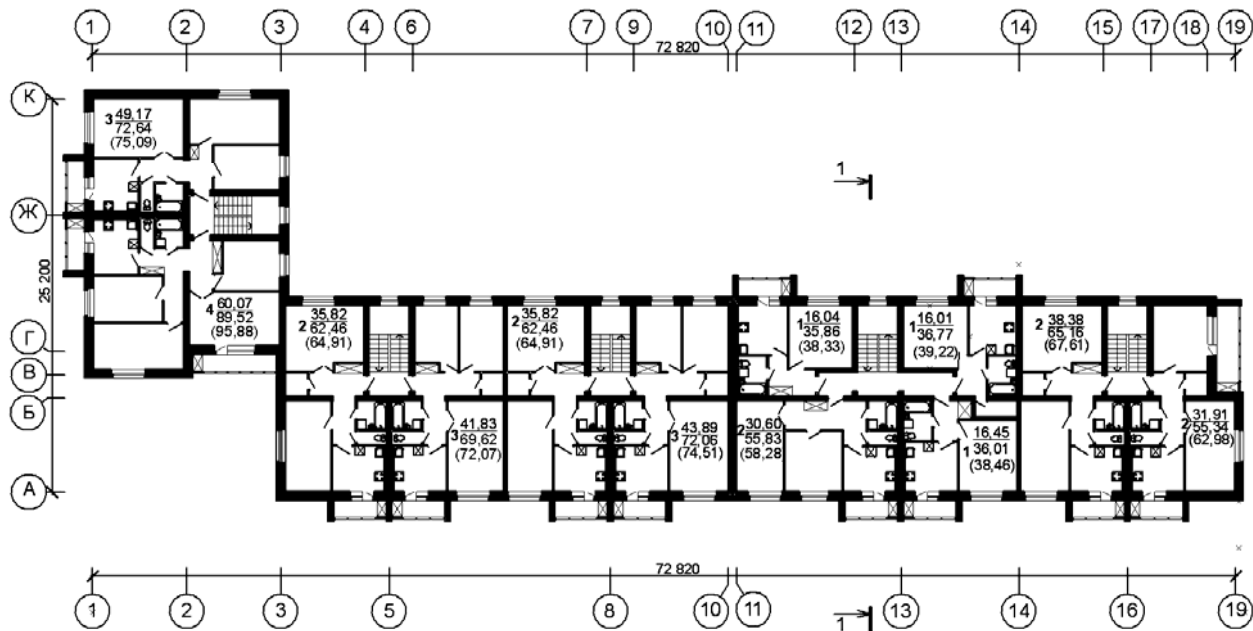


Квартира (тип)	Кол- во	Площадь, м <sup>2</sup>		Квартира (тип)	Кол- во	Площадь, м <sup>2</sup>	
		Жилая	Общая			Жилая	Общая
Однокомнатная	5	16,04	38,33	Двухкомнатная	5	31,91	62,98
Однокомнатная	5	16,01	39,22	Трехкомнатная	5	49,17	75,09
Однокомнатная	5	16,45	38,46	Трехкомнатная	5	41,83	72,07
Двухкомнатная	10	35,82	64,91	Трехкомнатная	5	43,89	74,51
Двухкомнатная	5	30,60	58,28	Четырехкомнатная	5	60,07	95,88
Двухкомнатная	5	38,38	67,61				

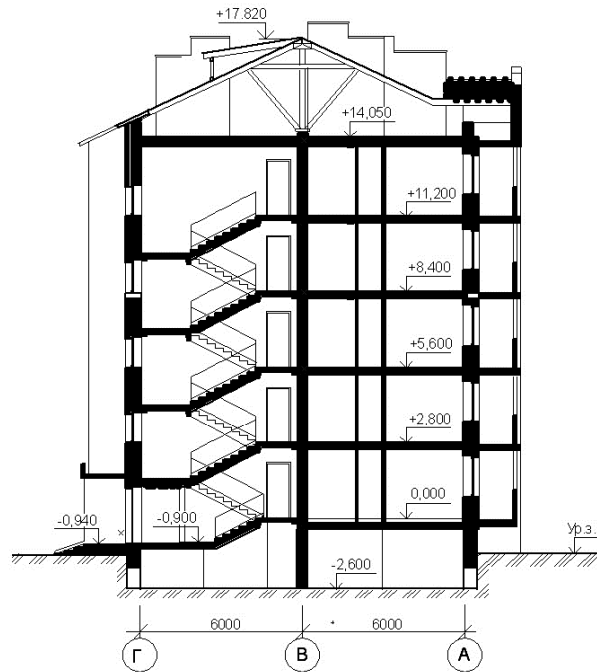
План первого этажа



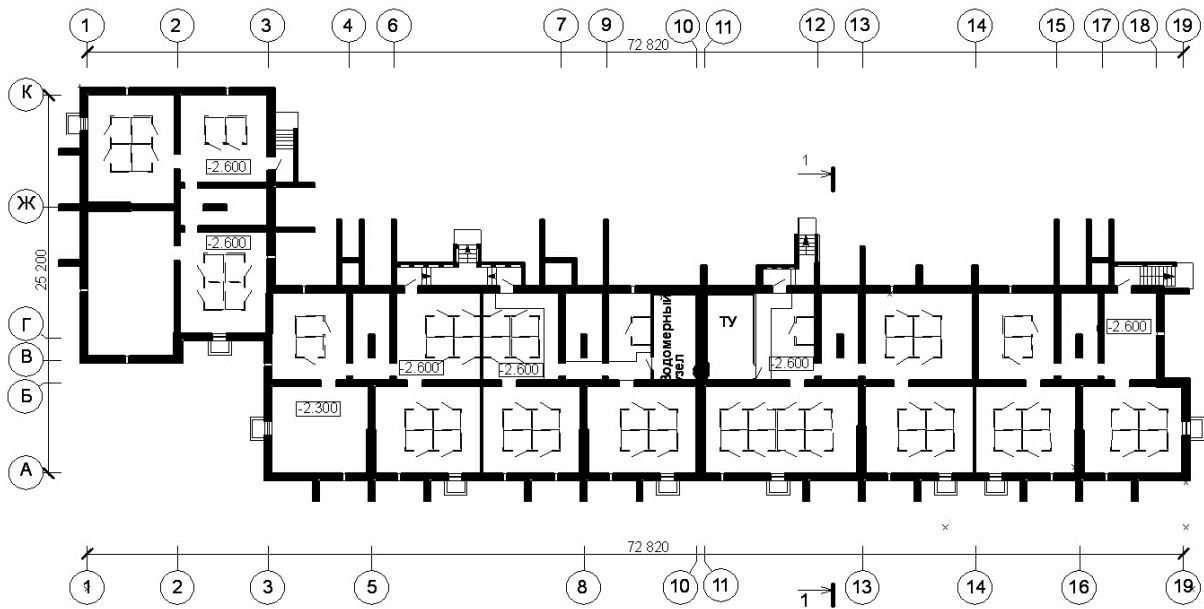
План типового этажа



Разрез 1 - 1



План подвала



### ОБЛАСТЬ ПРИМЕНЕНИЯ

КЛИМАТИЧЕСКИЕ РАЙОНЫ И ПОДРАЙОНЫ – II В	СТЕПЕНЬ ОГНЕСТОЙКОСТИ – IV по СНБ 2.02.01-98.
РАСЧЕТНАЯ ТЕМПЕРАТУРА НАРУЖНОГО ВОЗДУХА, – минус 24°С	КЛАСС ЗДАНИЯ ПО ПОКАЗАТЕЛЮ УДЕЛЬНОГО РАСХОДА ТЕПЛОВОЙ ЭНЕРГИИ НА ОТОПЛЕНИЕ И ВЕНТИЛЯЦИЮ – D
НОРМАТИВНОЕ ЗНАЧЕНИЕ ВЕТРОВОГО ДАВЛЕНИЯ, - 0,23кПа	По Изменению №1 ТКП 45-2.04-196-2010
НОРМАТИВНОЕ ЗНАЧЕНИЕ ВЕСА СНЕГОВОГО ПОКРОВА, -0,80 кПа.	ИНЖЕНЕРНО-ГЕОЛОГИЧЕСКИЕ УСЛОВИЯ – обычные.
	ОРИЕНТАЦИЯ – частично-ограниченная

### ИНЖЕНЕРНОЕ ОБЕСПЕЧЕНИЕ

ВОДОСНАБЖЕНИЕ – централизованное	ВЕНТИЛЯЦИЯ – вытяжная с естественным побуждением
ГОРЯЧЕЕ ВОДОСНАБЖЕНИЕ - централизованное	ЭЛЕКТРОСНАБЖЕНИЕ - от внешней сети, напряжение 220 В.
КАНАЛИЗАЦИЯ – хозяйственно-бытовая в наружную сеть	ГАЗОСНАБЖЕНИЕ - от природного газа
ОТОПЛЕНИЕ – централизованное	СВЯЗЬ И СИГНАЛИЗАЦИЯ - телефонизация, радиофикация, телефикация, часофикация, пожарная сигнализация

### ОСНАЩЕНИЕ ЗДАНИЯ

Газовая плита, мойка, ванна, умывальник, унитаз.

### СТРОИТЕЛЬНЫЕ КОНСТРУКЦИИ И ИЗДЕЛИЯ

Фундаменты - ленточные из монолитного бетона и сборных железобетонных плит.  
Стены наружные - из силикатных камней по СТБ 1228-2000 с облицовкой снаружи блоками из ячеистого бетона по СТБ 1117-98.  
Стены внутренние – из силикатных камней по СТБ 1228-2000.  
Перегородки - толщиной 65 мм, 120 мм из полнотелого керамического кирпича пластического прессования по СТБ 1160-99. Толщ. 100 мм из блоков из ячеистого бетона по СТБ 1117-98. Толщ. 240мм двухслойные с воздушным зазором 40 мм из блоков из ячеистого бетона по СТБ 1117-98.  
Перекрытия – из сборных железобетонных пустотных плит по серии Б1.041.1-1.2000.  
Двери - наружные металлические по серии Б1.036.2-16.00, внутренние деревянные по СТБ 1138-98, противопожарные двери и люк по СТБ 1394-2003.  
Окна – из профиля ПВХ по СТБ 1108-98.  
Полы – по серии 2.144-1/88 линолеум, керамическая плитка; бетонные и грунтовые в подвале; цементно-песчаные на лоджиях.  
Крыша - скатная с деревянной стропильной системой.  
Кровля – асбоцементные листы, окрашенные в заводских условиях.

### ОТДЕЛКА

НАРУЖНАЯ - улучшенная штукатурка, окраска водно-дисперсионной краской по грунтовке.  
ВНУТРЕННЯЯ – стены и перегородки – улучшенная штукатурка, обои; улучшенная штукатурка, клеевая окраска; потолки - улучшенная клеевая окраска.

60-квартирный жилой дом в н. п. Березки Гомельского района		33/08		Страница 5	
<b>ТЕХНИКО-ЭКОНОМИЧЕСКИЕ ДАННЫЕ И ПОКАЗАТЕЛИ</b>			<b>Всего</b>	<b>Удельные показатели на расчетную единицу</b>	
Расчетная единица — 1 м <sup>2</sup> общей площади квартиры			3761,25		
<b>ТЕХНИЧЕСКИЕ ХАРАКТЕРИСТИКИ</b>					
Площадь, м <sup>2</sup>	застройки		1218,70		
	общая площадь квартир		3761,25		
Строительный объем жилого здания, м <sup>3</sup> (в т. ч. подвала)			18043,90 (2630,50)		
<b>СТОИМОСТЬ СТРОИТЕЛЬСТВА</b>					
Сметная стоимость, тыс. руб.	общая		2 536 411		
	в том числе	строительно-монтажных работ	2 530 467		
		оборудования	5944		
<b>МАТЕРИАЛОЕМКОСТЬ</b>					
Цемент, т (удельные показатели, кг)	всего		738,00		
	приведенный к М400		677,00		
Сталь, т (удельные показатели, кг)	всего		56,20		
	приведенная к классу S240		65,80		
Бетон и железобетон, м <sup>3</sup>	всего		1622,20		
	в том числе сборный		1332,00		
Лесоматериалы, приведенные к круглому лесу, м <sup>3</sup>			195,00		
Кирпич, тыс. шт.			34,00		
Камни силикатные, тыс. шт.			423,90		
Газосиликатные блоки, м <sup>3</sup>			761,50		
<b>РЕСУРСЫ НА ЭКСПЛУАТАЦИОННЫЕ НУЖДЫ</b>					
Расход воды	холодной	расчетный, м <sup>3</sup> /сут	27,55		
	горячей	расчетный, м <sup>3</sup> /сут	19,95		
Канализационные стоки, расчетный расход, м <sup>3</sup> /сут			47,50		
Расход тепла	всего		расчетный, кВт	449 240	
	в том числе на отопление		расчетный, кВт	195 240	
Потребная электрическая мощность, кВт			84		
Расход электроэнергии годовой, кВт ч			168000		
Расход природного газа		расчетный, м <sup>3</sup> /ч	17,29		

**ДОПОЛНИТЕЛЬНЫЕ ДАННЫЕ**

Сметная документация составлена в нормах и ценах 2006 г.  
Общая стоимость жилого дома (без сетей и благоустройства) определена по объектной смете.

**СОСТАВ ПРОЕКТНОЙ ДОКУМЕНТАЦИИ**

Номер альбома	Наименование альбома
Альбом 1	Архитектурно-строительные решения. Внутренний водопровод и канализация. Отопление и вентиляция. Газоснабжение внутреннее. Электротехнические решения. Устройства связи. Охранно-переговорное устройство. Автоматизация ИТП АСКУЭ. Сметы
Альбом 2	
Альбом 3	
Альбом 4	

**АВТОР**

КУП "Институт Гомельоблстройпроект"  
ул. Речицкая, 1А. 246050 г.Гомель

**УТВЕРЖДЕНИЕ И  
ВВЕДЕНИЕ В ДЕЙСТВИЕ**

**ЗАКЛЮЧЕНИЕ  
ЭКСПЕРТИЗЫ**

РУП "Госстройэкспертиза по Гомельской Области"  
Заключение № 090209 от 30.01.2009 г.

**ПОСТАВЩИК  
ДОКУМЕНТАЦИИ**

КУП "Институт Гомельоблстройпроект"  
ул. Речицкая, 1А. 246050 г.Гомель

Регистрационный номер \_\_\_\_\_