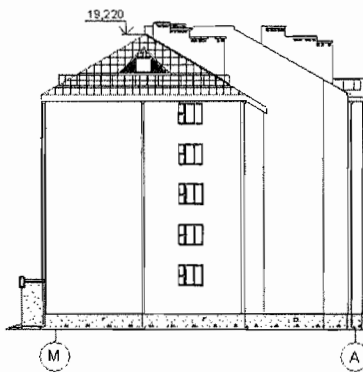


СК-2	СТРОИТЕЛЬНЫЙ КАТАЛОГ Часть 2 Предприятия, здания и сооружения	326/04
Республика Беларусь	50-квартирный жилой дом по ул. Ленинская в г. Ельске	
РУП Минсктиппроект		
2010	Проект для повторного применения	На 6-ти страницах Страница 1

Фасад 16-1



Фасад М-А

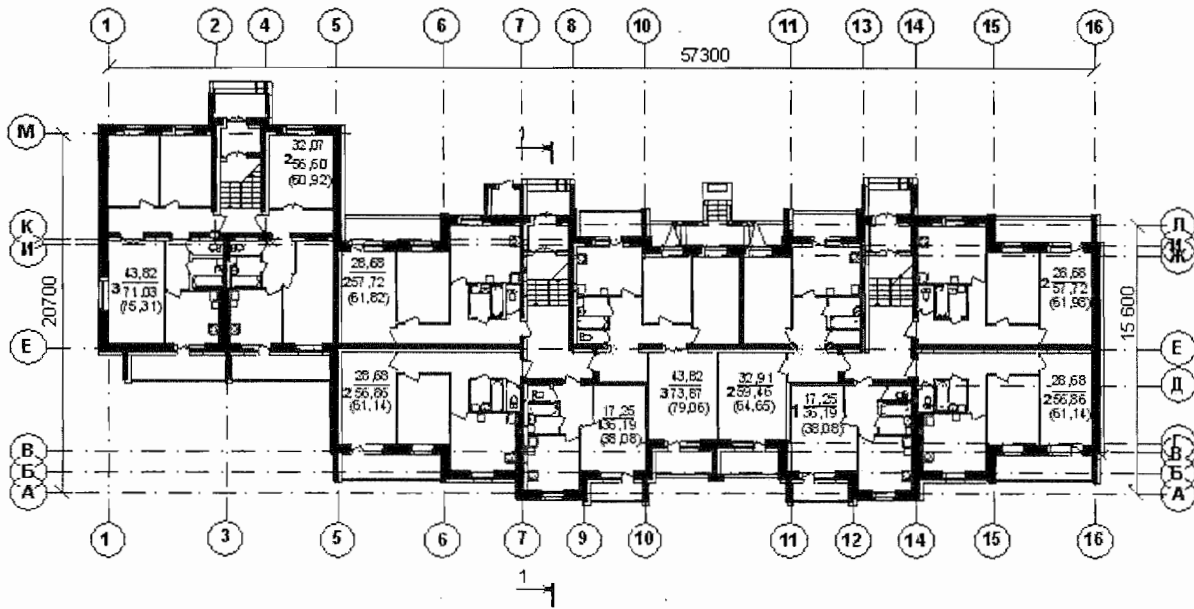


ЭКСПЛИКАЦИЯ КВАРТИР

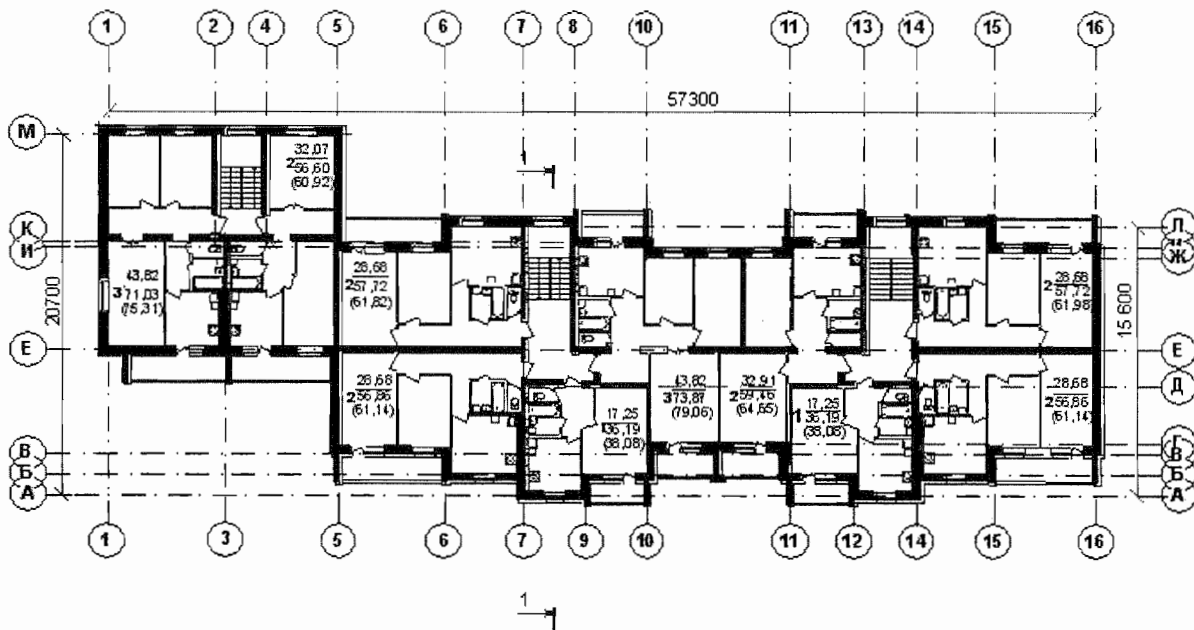
Квартира (тип)	Кол-во	Площадь, м ²		Квартира (тип)	Кол-во	Площадь, м ²	
		жилых комнат	общая квартиры			жилых комнат	общая квартиры
Однокомнатная	10	17,25	38,08	Двухкомнатная	5	32,07	60,92
Двухкомнатная	10	28,68	61,14	Трехкомнатная	5	43,82	79,06
	10	28,68	61,98		5	43,82	75,31
	5	32,91	64,65				

Арх. 2/105

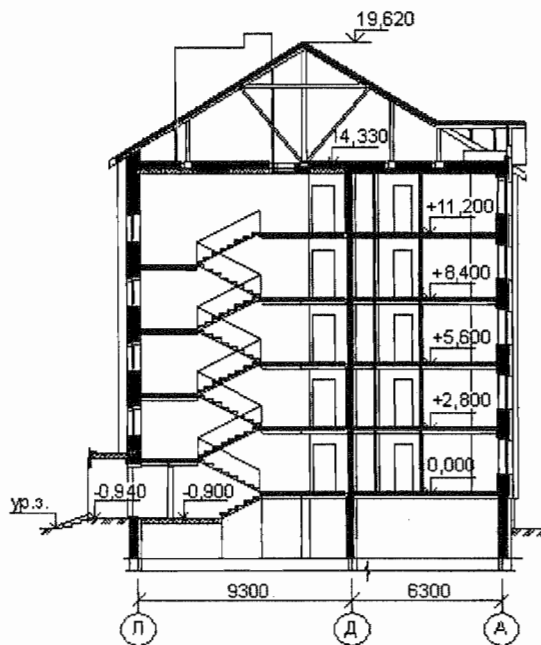
План первого этажа



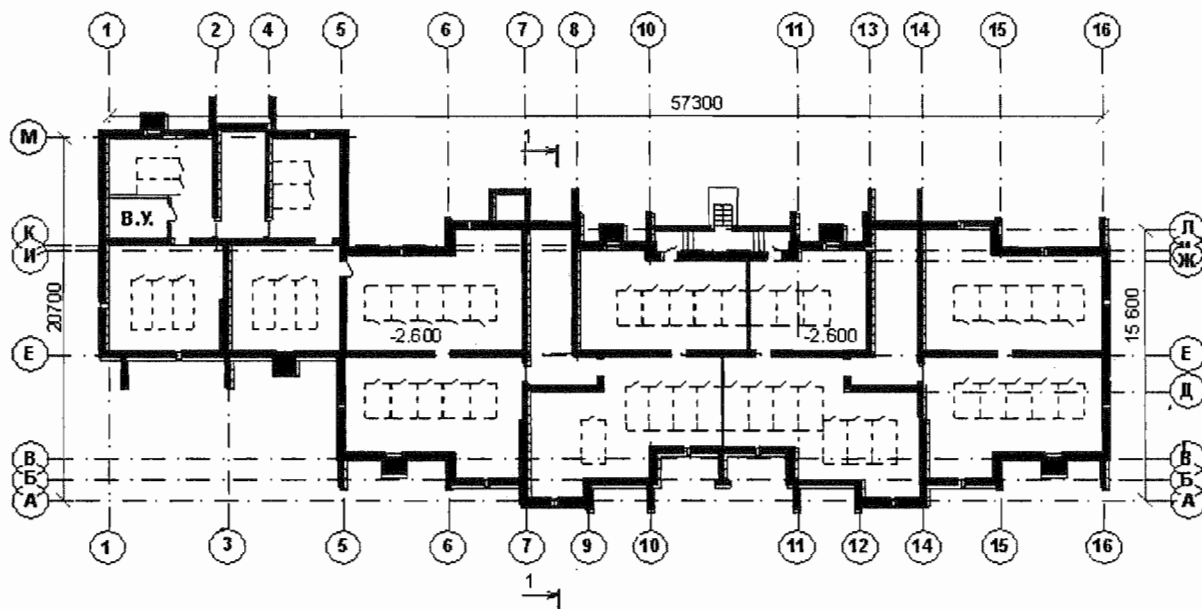
План типового этажа



Разрез 1-1



План подвала



ОБЛАСТЬ ПРИМЕНЕНИЯ

КЛИМАТИЧЕСКИЕ РАЙОНЫ
И ПОДРАЙОНЫ – II В.

РАСЧЕТНАЯ ТЕМПЕРАТУРА
НАРУЖНОГО ВОЗДУХА – минус 24 °С.

НОРМАТИВНОЕ ЗНАЧЕНИЕ
ВЕТРОВОГО ДАВЛЕНИЯ – 0,23 кПа.

НОРМАТИВНОЕ ЗНАЧЕНИЕ ВЕСА
СНЕГОВОГО ПОКРОВА – 0,80 кПа.

СТЕПЕНЬ ОГНЕСТОЙКОСТИ – IV
по СНБ 2.02.01-98.

ИНЖЕНЕРНО-ГЕОЛОГИЧЕСКИЕ
УСЛОВИЯ – обычные.

ОРИЕНТАЦИЯ – частично-ограниченная.

ИНЖЕНЕРНОЕ ОБЕСПЕЧЕНИЕ

ВОДОСНАБЖЕНИЕ – централизованное.

КАНАЛИЗАЦИЯ – хозяйственно-бытовая
в наружную сеть.

ГОРЯЧЕЕ ВОДОСНАБЖЕНИЕ

И ОТОПЛЕНИЕ – от индивидуального
отопительного аппарата.

ГАЗОСНАБЖЕНИЕ – природный газ.

ВЕНТИЛЯЦИЯ – вытяжная с естественным
побуждением

ЭЛЕКТРОСНАБЖЕНИЕ – от внешней сети,
напряжение 220 В.

СВЯЗЬ И СИГНАЛИЗАЦИЯ – телефонизация,
радиофикация, телефикация, часофикация,
пожарная сигнализация.

ОСНАЩЕНИЕ ЗДАНИЯ

Газовая плита, мойка, раковина, унитаз, ванна, индивидуальный отопительный аппарат,
счетчики

СТРОИТЕЛЬНЫЕ КОНСТРУКЦИИ И ИЗДЕЛИЯ

Фундаменты – ленточные из монолитного бетона и сборных железобетонных плит.

Стены наружные – из силикатных камней с облицовкой снаружи блоками из ячеистого бетона.

Стены внутренние – из силикатного камня.

Перегородки – толщиной 240 мм – двухслойные с воздушным зазором 40 мм из блоков ячеистого бетона, толщиной 120 мм – из полнотелого керамического кирпича пластического прессования, толщиной 100 мм – из блоков ячеистого бетона.

Перекрытия – из сборных железобетонных пустотных плит.

Лестницы – сборные железобетонные марши и площадки.

Заполнения проемов: двери наружные – металлические, внутренние – деревянные; окна – деревянные с тройным остеклением.

Полы – линолеум, керамическая плитка, бетонные и грунтовые в подвале, цементно-песчаные на лоджиях.

Кровля – скатная с деревянной стропильной системой, покрытие – асбестоцементные листы, окрашенные в заводских условиях.

Наибольшая масса монтажного элемента – 3,35 т (плита пустотная).

ОТДЕЛКА

НАРУЖНАЯ – улучшенная штукатурка, окраса акриловой краской по грунтовке.

Внутренняя – потолки – улучшенная акриловая окраска, стены и перегородки – улучшенная штукатурка, обои, масляная, акриловая окраска.

50-квартирный жилой дом по ул. Ленинская в г. Ельске		326/04		Страница 5		
ТЕХНИКО-ЭКОНОМИЧЕСКИЕ ДАННЫЕ И ПОКАЗАТЕЛИ			Всего		Удельные показатели на расчетную единицу	
Расчетная единица – 1 м ² общей площади квартиры			3 011,50		–	
ТЕХНИЧЕСКИЕ ХАРАКТЕРИСТИКИ						
Площадь, м ²	застройки		933,78		–	
	общая площадь квартир		3 011,50		–	
Объем строительный, м ³	общий		16 656,99		–	
СТОИМОСТЬ СТРОИТЕЛЬСТВА						
Сметная стоимость тыс. руб	общая		1 127,14		–	
	в том числе	строительно-монтажных работ		1 124,10		–
		оборудования		3,04		–
МАТЕРИАЛОЕМКОСТЬ						
Цемент, т (удельные показатели, кг)	всего		410,00		–	
	приведенный к М400		386,00		–	
Сталь, т (удельные показатели, кг)	всего		56,00		–	
	приведенная к классу S240		64,40		–	
Бетон и железобетон, м ³	всего		1 278,00		–	
	в том числе сборный		773,60		–	
Лесоматериалы, приведенные к круглому лесу, м ³			154,00		–	
Кирпич, тыс. шт.			114,00		–	
Камни силикатные, тыс. шт.			324,60		–	
Газосиликатные блоки, м ³			570,80		–	
РЕСУРСЫ НА ЭКСПЛУАТАЦИОННЫЕ НУЖДЫ						
Расход воды	холодной	расчетный, м ³ /сут	28,50		–	
	горячей	расчетный, м ³ /сут	–		–	
Канализационные стоки, расчетный расход, м ³ /сут			28,50		–	
Расход тепла	всего		расчетный, Вт		171 610	
	в том числе на отопление		расчетный, Вт		171 610	
Потребная электрическая мощность, кВт			75		–	
Расход электроэнергии годовой, кВт·ч (удельные показатели, кВт·ч)			150 000		–	
Расход газа		расчетный, м ³ /ч	125,10		–	

50-квартирный жилой дом по ул. Ленинская в г. Ельске	326/04	Страница 6
--	--------	------------

ДОПОЛНИТЕЛЬНЫЕ ДАННЫЕ

Расчетный показатель – 1 м общей площади квартир. Сметная стоимость определена в ценах 1991 г.

СОСТАВ ПРОЕКТНОЙ ДОКУМЕНТАЦИИ

Номер альбома	Наименование альбома
Альбом I	Архитектурно-строительные решения.
Альбом II	Внутренний водопровод и канализация. Отопление и вентиляция. Электротехнические решения. Устройства связи. Охранно-переговорное устройство.
Альбом III	Сметы.

АВТОР

КПИУП «Институт «Гомельоблстройпроект»,
ул. Речицкая, 1А, 246050, г. Гомель.

УТВЕРЖДЕНИЕ

Постановление коллегии Минстройархитектуры
Республики Беларусь № 153 от 18.05.2010 г.

**ЗАКЛЮЧЕНИЕ
ЭКСПЕРТИЗЫ**

КУП «Белгосэкспертиза по Гомельской области»
№ 605 от 15.03.2005 г.

**ПОСТАВЩИК
ДОКУМЕНТАЦИИ**

КПИУП «Институт «Гомельоблстройпроект»,
ул. Речицкая, 1А, 246050, г. Гомель.