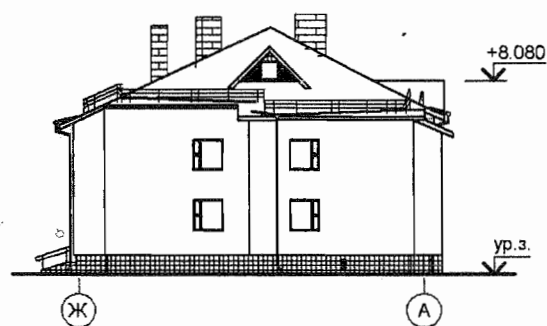


СК-2	СТРОИТЕЛЬНЫЙ КАТАЛОГ Часть 2 Предприятия, здания и сооружения	246/07 <i>Арх. 10/08</i>
Республика Беларусь РУП Минсктиппроект	Двухэтажный 4-квартирный жилой дом в н. п. Улуковье Гомельского района	
2009	Проект для повторного применения	На 6-ти страницах Страница 1

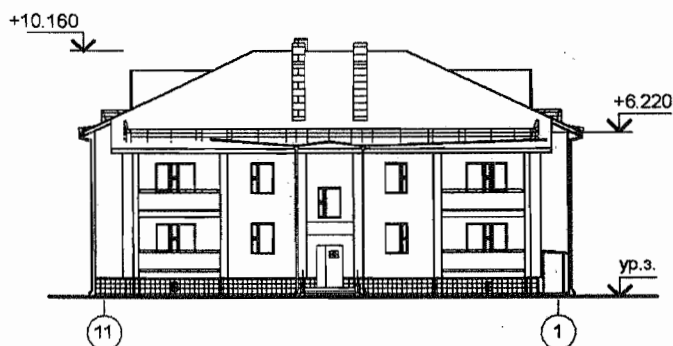
ФАСАД 1-11



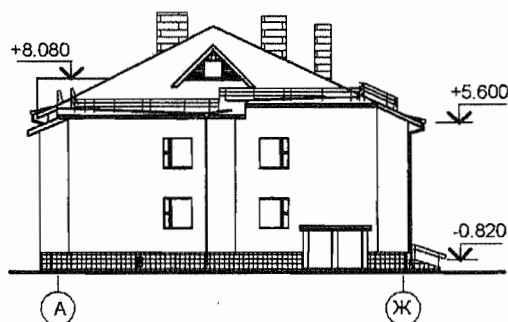
ФАСАД Ж-А



ФАСАД 11-1

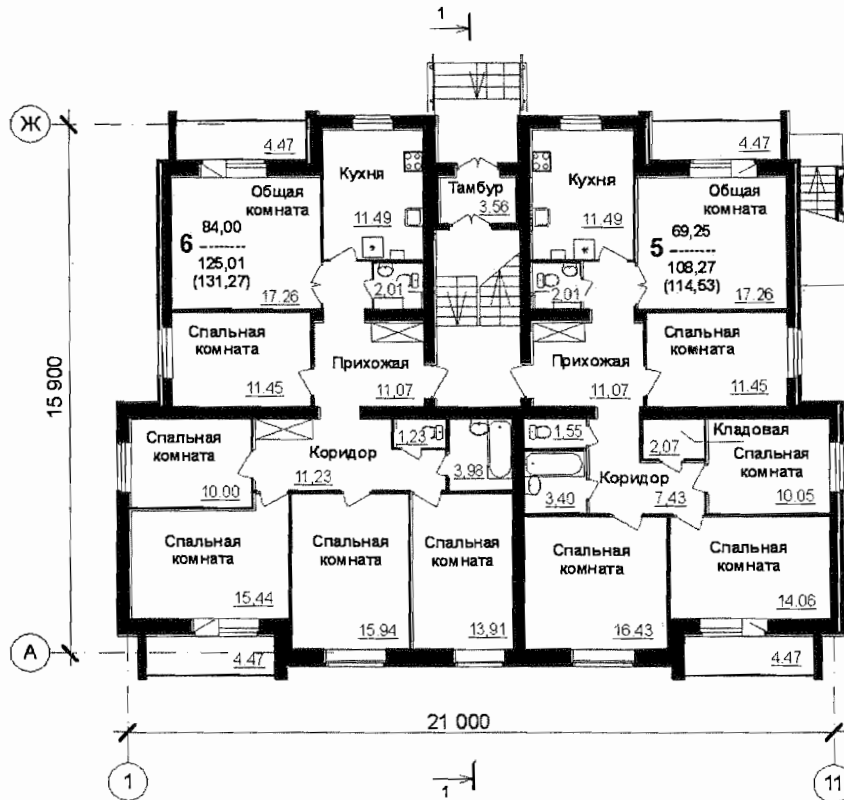


ФАСАД А-Ж

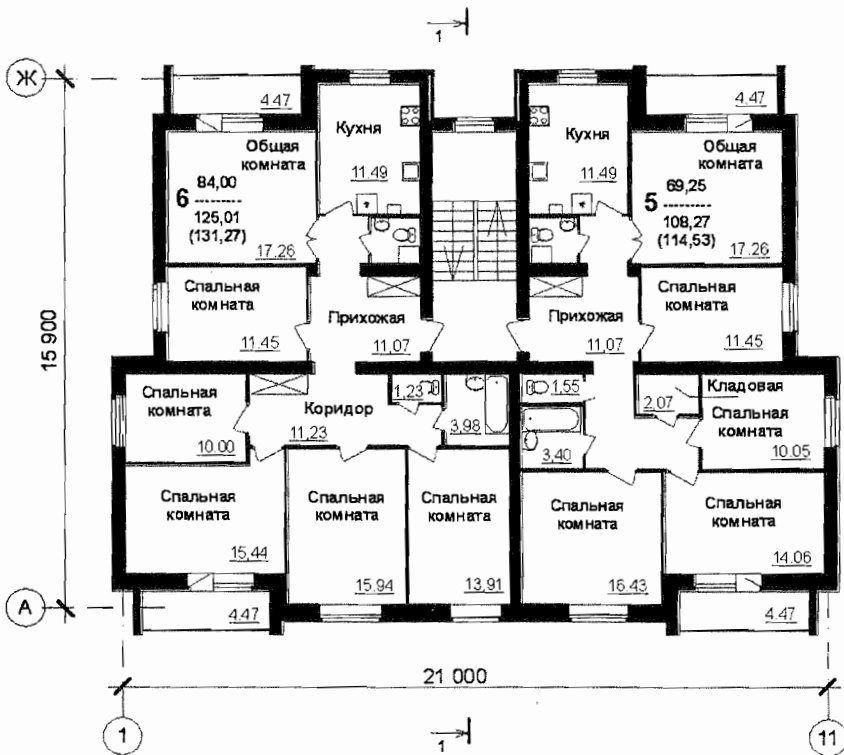


Квартира (тип)	Кол-во	Площадь, м ²	
		Жилая	Общая
Пятикомнатная	2	69,25	114,53
Шестикомнатная	2	84,00	131,27

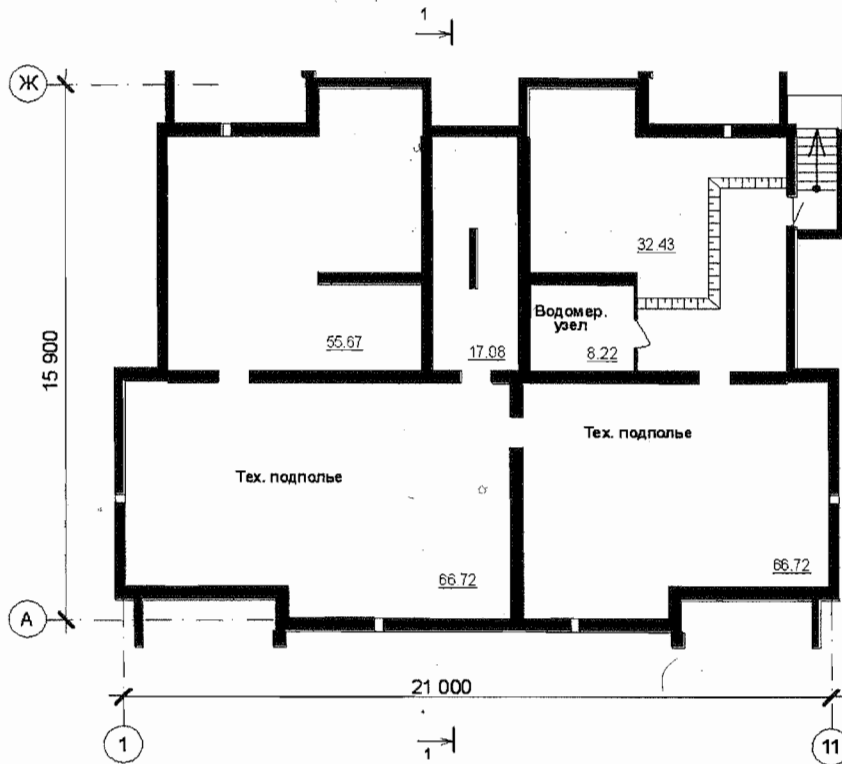
План 1 этажа



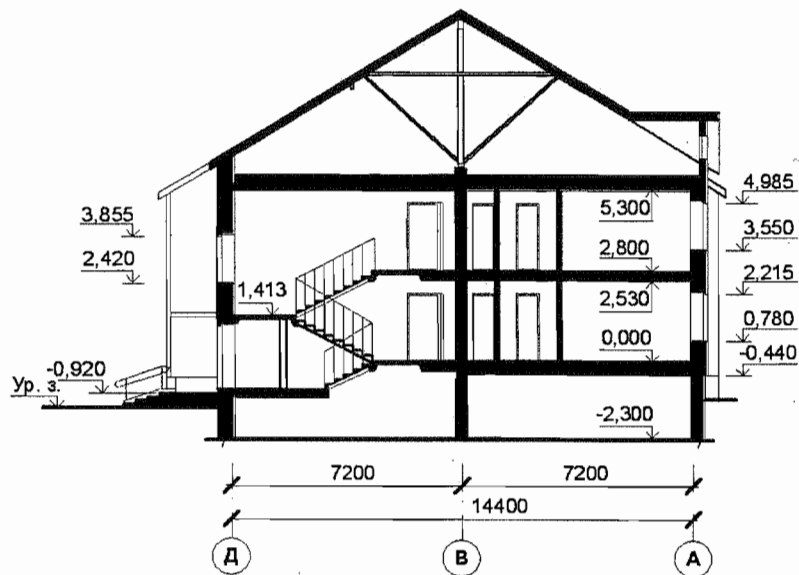
План 2 этажа



План тех. подполья



Разрез 1-1



ОБЛАСТЬ ПРИМЕНЕНИЯ

КЛИМАТИЧЕСКИЕ РАЙОНЫ
И ПОДРАЙОНЫ – II В.

РАСЧЕТНАЯ ТЕМПЕРАТУРА
НАРУЖНОГО ВОЗДУХА – минус 24 °С.

НОРМАТИВНОЕ ЗНАЧЕНИЕ
ВЕТРОВОГО ДАВЛЕНИЯ – 0,23 кПа.

НОРМАТИВНОЕ ЗНАЧЕНИЕ ВЕСА
СНЕГОВОГО ПОКРОВА – 0,8 кПа.

СТЕПЕНЬ
ОГНЕСТОЙКОСТИ – IV по СНБ 2.02.01-98.

ИНЖЕНЕРНО-ГЕОЛОГИЧЕСКИЕ
УСЛОВИЯ – обычные.

ОРИЕНТАЦИЯ – частично-ограниченная.

ИНЖЕНЕРНОЕ ОБЕСПЕЧЕНИЕ

ВОДОСНАБЖЕНИЕ – централизованное.

ГОРЯЧЕЕ ВОДОСНАБЖЕНИЕ
И ОТОПЛЕНИЕ – от индивидуальных отопительных аппаратов АОГВ-28-3П «Альфа-Калор».

КАНАЛИЗАЦИЯ – хозяйственно-бытовая в наружную сеть.

ВЕНТИЛЯЦИЯ – вытяжная с механическим и естественным побуждением.

ЭЛЕКТРОСНАБЖЕНИЕ – от внешней сети, напряжение 220 В.

ГАЗОСНАБЖЕНИЕ – от природного газа.

СВЯЗЬ И СИГНАЛИЗАЦИЯ – телефонизация, радиофикация, телефикация.

ОСНАЩЕНИЕ ЗДАНИЯ

Газовая плита, мойка, ванна, умывальник, унитаз, газовый котел.

СТРОИТЕЛЬНЫЕ КОНСТРУКЦИИ И ИЗДЕЛИЯ

Фундаменты – из монолитного бетона, подошва – плиты железобетонные ленточные.

Стены подвала – монолитный бетон.

Наружные стены – толщиной 430, 430 мм – ячеистые блоки с облицовкой силикатным камнем.

Внутренние стены – толщиной 380 мм – силикатный камень.

Перегородки – толщиной 65 мм, 120 мм – кирпич керамический полнотелый пластического формования по СТБ 1160-99; толщиной 100 мм – блоки из ячеистого бетона по СТБ 1117-98; толщиной 240 мм – (двухслойные с воздушным зазором 40 мм) – блоки из ячеистого бетона по СТБ 1117-98.

Стены лоджий – толщиной 250 мм – из силикатных камней.

Перекрытия – сборные железобетонные.

Перекрытия – сборные железобетонные пустотные плиты.

Двери наружные – металлические по серии Б1.036.2-16.00, деревянные по СТБ 1138-98; внутренние – деревянные по СТБ 1138-98, металлические по серии Б1.036.2-52.01.

Окна – деревянные по СТБ 939-93, из ПВХ по СТБ 1108-98.

Полы – керамическая плитка, линолеум, бетонные и грунтовые в подвале; цементно-песчаные на лоджиях.

Крыша – скатная с деревянной стропильной системой с покрытием из асбоцементных листов.

ОТДЕЛКА

НАРУЖНАЯ – облицовка силикатным камнем с расшивкой швов.

ВНУТРЕННЯЯ – стены и перегородки – улучшенная штукатурка, оклейка обоями; масляная, клеевая и известковая окраска; неглазурованная керамическая плитка; потолки – улучшенная клеевая окраска, известковая окраска.

Двухэтажный 4-квартирный жилой дом в н. п. Улуковье Гомельского района		246/07		Страница 5
ТЕХНИКО-ЭКОНОМИЧЕСКИЕ ДАННЫЕ И ПОКАЗАТЕЛИ			Всего	Удельные показатели на расчетную единицу
Расчетная единица — 1 м ² общей площади квартиры			492,16	—
ТЕХНИЧЕСКИЕ ХАРАКТЕРИСТИКИ				
Площадь, м ²	застройки		342,58	—
	общая площадь квартир		492,16	—
Строительный объем жилого здания без чердака, (подземная часть), м ³			2547,20 (708,30)	—
СТОИМОСТЬ СТРОИТЕЛЬСТВА				
Сметная стоимость, тыс. руб. (в ценах 1991г.)	общая		202,397	—
	в том числе	строительно-монтажных работ	202,007	—
		оборудования	0,39	—
МАТЕРИАЛОЕМКОСТЬ				
Цемент, т (удельные показатели, кг)	всего		118,60	—
	приведенный к М400		103,20	—
Сталь, т (удельные показатели, кг)	всего		8,40	—
	приведенная к классу S240		9,50	—
Бетон и железобетон, м ³	всего		259,60	—
	в том числе сборный		134,60	—
Лесоматериалы, приведенные к круглому лесу, м ³			65,40	—
Кирпич, тыс. шт.			8,46	—
Камни силикатные, тыс. шт.			46,75	—
Газосиликатные блоки, м ³			166,40	—
РЕСУРСЫ НА ЭКСПЛУАТАЦИОННЫЕ НУЖДЫ				
Расход воды	холодной	расчетный, м ³ /сут	4,94	—
Канализационные стоки, расчетный расход, м ³ /сут			4,94	—
Расход тепла	всего		расчетный, кВт	111 580
	в том числе на отопление		расчетный, кВт	32 580
Потребная электрическая мощность, кВт			20,90	—
Расход газа		расчетный, м ³ /ч	11,35	—

Двухэтажный 4-квартирный жилой дом
в н. п. Улуковье Гомельского района

246/07

Страница 6

ДОПОЛНИТЕЛЬНЫЕ ДАННЫЕ

Сметная документация составлена в ценах 1991 г. по нормам 2001 г.

Общая стоимость жилого дома (без сетей и благоустройства) определена по объектной смете.

СОСТАВ ПРОЕКТНОЙ ДОКУМЕНТАЦИИ

Номер альбома	Наименование альбома
Альбом 1	Архитектурно-строительные решения. Внутренний водопровод и канализация. Отопление и вентиляция. Электротехнические решения. Устройства связи. Газоснабжение.
Альбом 2	Сметы.

АВТОР

КПИУП «Институт «Гомельоблстройпроект»,
ул. Речицкая, 1А, 246050, г. Гомель.

УТВЕРЖДЕНИЕ

Постановление коллегии Минстройархитектуры
Республики Беларусь № 414 от 15.12.2009 г.

ЗАКЛЮЧЕНИЕ ЭКСПЕРТИЗЫ

РУП «Госстройэкспертиза по Гомельской области»
№ 081505 от 11.06.2008 г.

ПОСТАВЩИК ДОКУМЕНТАЦИИ

КПИУП «Институт «Гомельоблстройпроект»,
ул. Речицкая, 1А, 246050, г. Гомель.