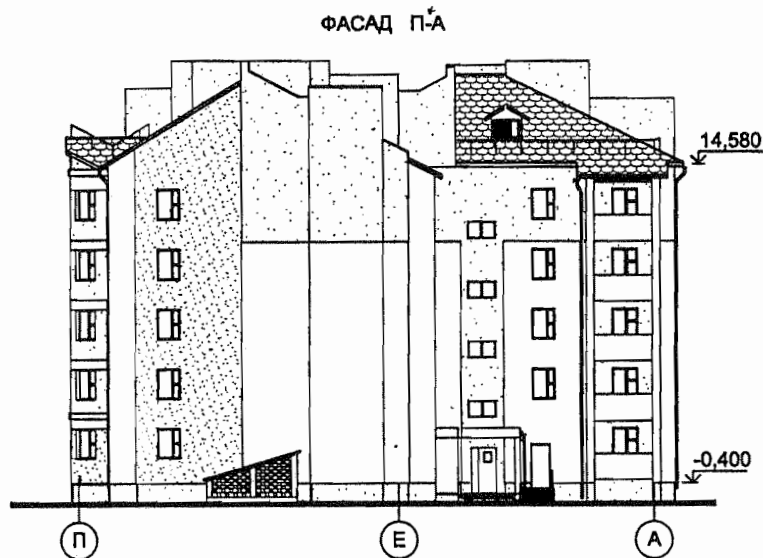
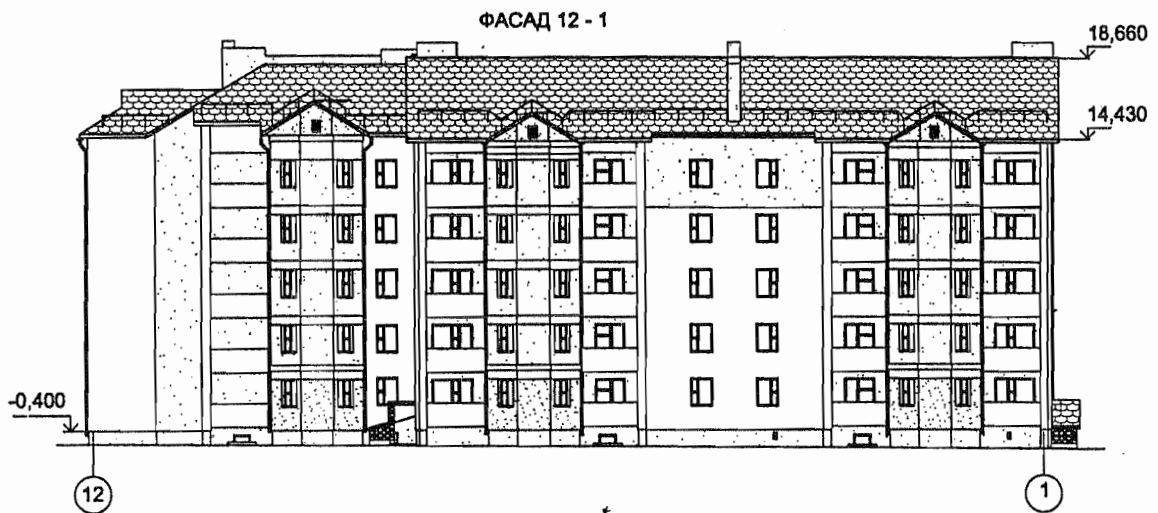


Арх. 4/07

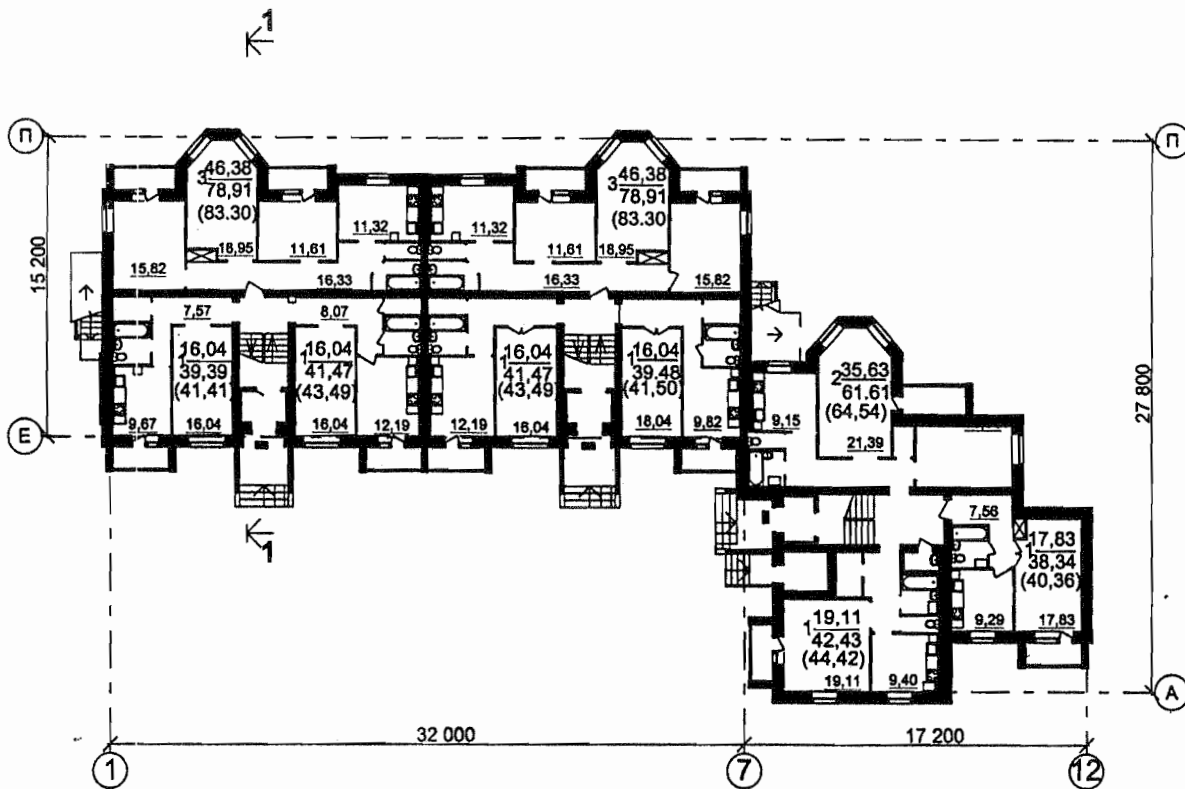
<b>СК-2</b>	<b>СТРОИТЕЛЬНЫЙ КАТАЛОГ</b> Часть 2 Предприятия, здания и сооружения	528/04-поз. 1
Республика Беларусь РУП Минсктиппроект	Квартал жилой застройки «Западный» в н.п. Новая Гута Гомельского района (45-квартирный жилой дом, поз. 1)	
2008	Проект для повторного применения	На 6-ти страницах Страница 1



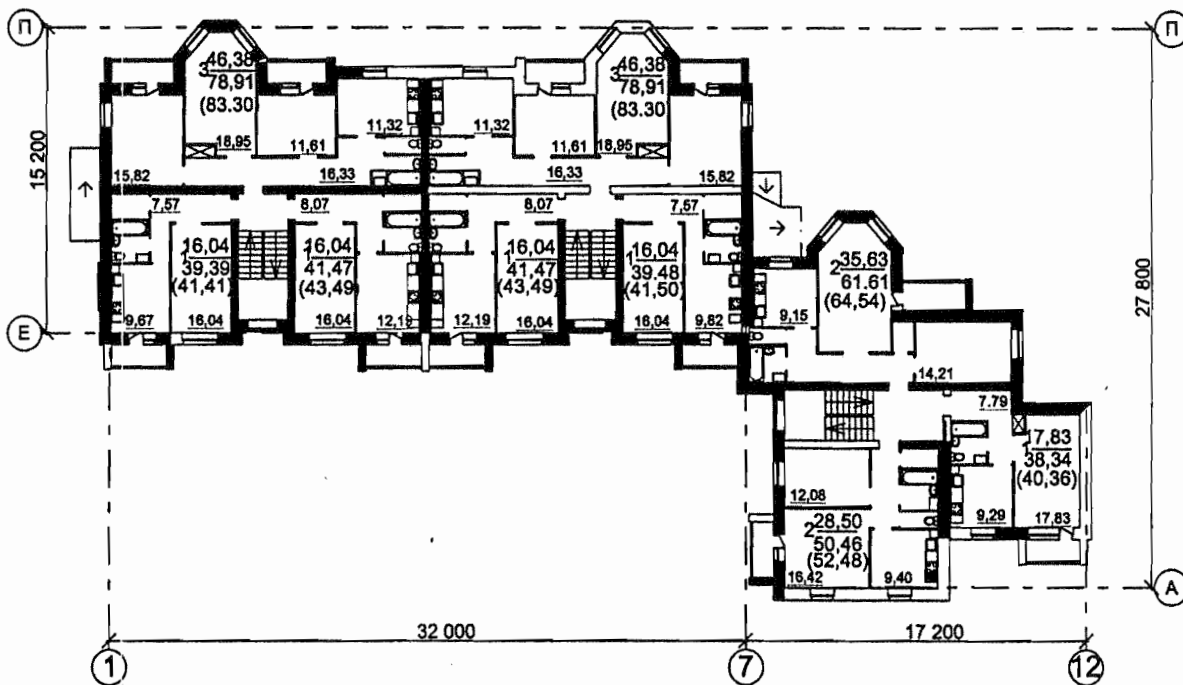
## ЭКСПЛИКАЦИЯ КВАРТИР

Квартира (тип)	Кол-во	Площадь, м <sup>2</sup>	
		жилых комнат	общая квартиры
Однокомнатных	26	16,04; 19,11; 17,83	41,41; 43,49; 41,49; 44,42; 40,36
Двухкомнатных	9	35,63; 28,50	64,54; 52,48
Трехкомнатных	10	46,38	83,30

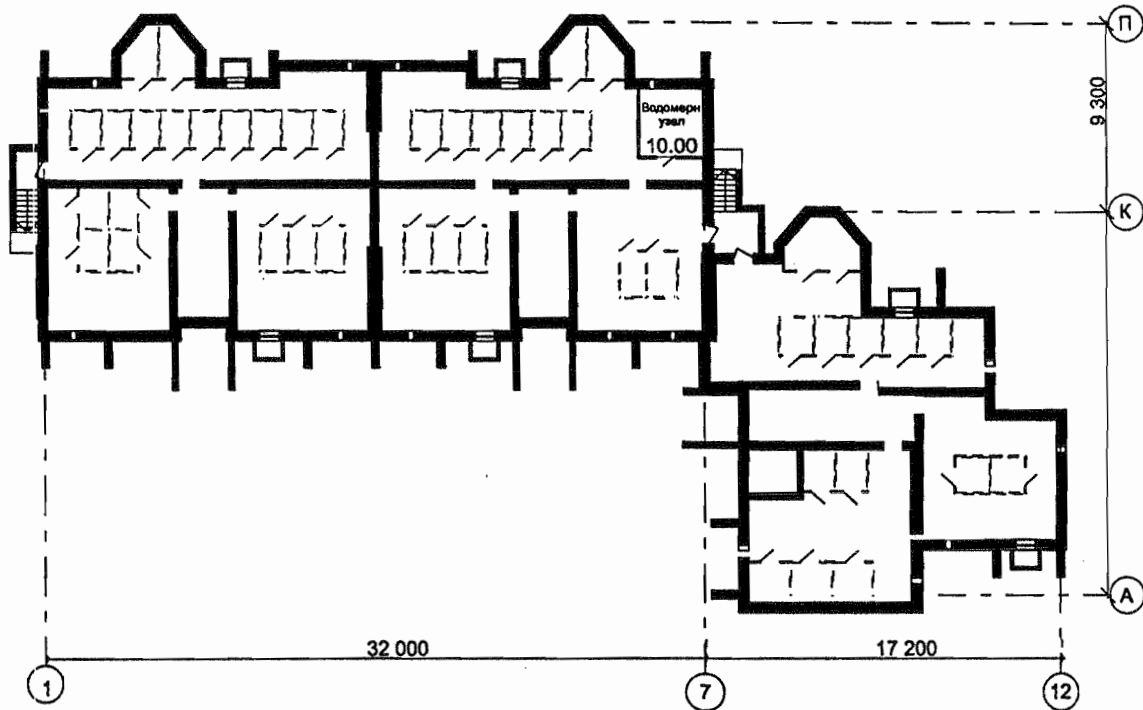
ПЛАН НА ОТМ. 0,0000



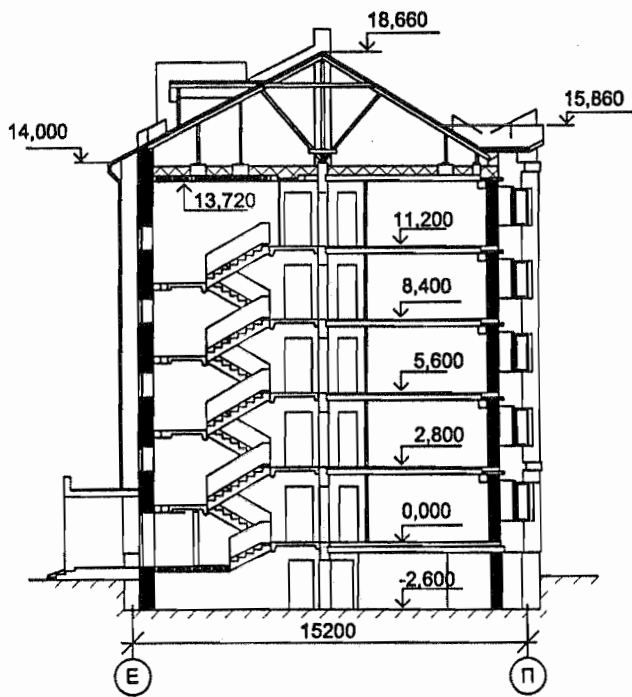
ПЛАН ТИПОВОГО ЭТАЖА



ПЛАН ПОДВАЛА



РАЗРЕЗ 1-1



### ОБЛАСТЬ ПРИМЕНЕНИЯ

УРОВЕНЬ ОТВЕТСТВЕННОСТИ – II.  
КЛИМАТИЧЕСКИЕ РАЙОНЫ  
И ПОДРАЙОНЫ – II В.  
РАСЧЕТНАЯ ТЕМПЕРАТУРА  
НАРУЖНОГО ВОЗДУХА – минус 24 °С.  
НОРМАТИВНОЕ ЗНАЧЕНИЕ  
ВЕТРОВОГО ДАВЛЕНИЯ – 0,23 кПа.

НОРМАТИВНОЕ ЗНАЧЕНИЕ ВЕСА  
СНЕГОВОГО ПОКРОВА – 0,80 кПа.  
ИНЖЕНЕРНО-ГЕОЛОГИЧЕСКИЕ  
УСЛОВИЯ – обычные.  
ОРИЕНТАЦИЯ – частично ограниченная.

### ИНЖЕНЕРНОЕ ОБЕСПЕЧЕНИЕ

ВОДОСНАБЖЕНИЕ – централизованное.  
ГОРЯЧЕЕ ВОДОСНАБЖЕНИЕ И ОТОП-  
ЛЕНИЕ -- от индивидуальных отопительных  
котлов АОГВ24 ЗП «АЛЬФА-КАЛОР».  
КАНАЛИЗАЦИЯ – хозяйственно-бытовая  
в наружную сеть.

ВЕНТИЛЯЦИЯ – вытяжная с естественным  
побуждением.  
ГАЗОСНАБЖЕНИЕ – от природного газа.  
ЭЛЕКТРОСНАБЖЕНИЕ – от внешней сети,  
напряжение 220 В.

### ОСНАЩЕНИЕ ЗДАНИЯ

Газовые плиты, мойки, ванны, умывальники, унитазы.

### СТРОИТЕЛЬНЫЕ КОНСТРУКЦИИ И ИЗДЕЛИЯ

Фундаменты – ленточные из монолитного бетона и сборных железобетонных плит.  
Стены наружные – из силикатного камня с облицовкой снаружи блоками из ячеистого  
бетона.  
Стены внутренние – из силикатного камня по СТБ 1228-2000.  
Перегородки: толщ. 120 мм и 65 мм – из керамического полнотелого кирпича; толщ. 100 мм и  
240 мм – из ячеистого бетона.  
Перекрытия – сборные железобетонные.  
Перекрытия – сборные железобетонные плиты.  
Двери наружные и внутренние – по СТБ 1138-98, СТБ 1394-2005, сер. Б 1.036.2-16.002000.  
Окна – деревянные с тройным остеклением по СТБ 939-93.  
Полы – керамическая плитка, линолеум, бетонные.  
Крыша – скатная с деревянной стропильной системой.  
Кровля – металлочерепица.

### ОТДЕЛКА

НАРУЖНАЯ: стены, ограждения лоджий – штукатурка, окраска акриловой фасадной краской;  
цоколь – окраска акриловой фасадной краской.  
ВНУТРЕННЯЯ: стены и перегородки – оклейка обоями, масляная и клеевая окраска;  
потолки – улучшенная клеевая окраска.

Квартал жилой застройки «Западный» в н.п. Новая Гута Гомельского района (45-квартирный жилой дом, поз. 1)		528/04-поз. 1	Страница 5	
<b>ТЕХНИКО-ЭКОНОМИЧЕСКИЕ ДАННЫЕ И ПОКАЗАТЕЛИ</b>			<b>Всего</b>	<b>Удельные показатели на расчетную единицу</b>
Расчетная единица – 1 м <sup>2</sup> общей площади квартиры жилого дома			2460,84	-
<b>ТЕХНИЧЕСКИЕ ХАРАКТЕРИСТИКИ</b>				
Площадь, м <sup>2</sup>	застройки		770,39	-
	общая квартир		2460,84	-
Строительный объем жилого здания (в т.ч. подвала), м <sup>3</sup>			12848,76 (2018,54)	-
<b>СТОИМОСТЬ СТРОИТЕЛЬСТВА</b>				
Сметная стоимость, тыс. руб.	общая		1059,12	0,43
	в том числе	строительно-монтажных работ	1055,94	-
		оборудования	3,18	-
<b>МАТЕРИАЛОЕМКОСТЬ</b>				
Цемент, т (удельные показатели, кг)	всего		434,00	-
	приведенный к М400		412,00	-
Сталь, т (удельные показатели, кг)	всего		38,90	-
	приведенная к классу S240		52,80	-
Бетон и железобетон, м <sup>3</sup>	всего		1086,90	-
	в том числе сборный		616,17	-
Лесоматериалы, приведенные к круглому лесу, м <sup>3</sup>			260,00	-
Кирпич, тыс. шт.			52,50	-
Камни силикатные, тыс. шт.			272,30	-
Газосиликатные блоки, м <sup>3</sup>			500,10	-
<b>РЕСУРСЫ НА ЭКСПЛУАТАЦИОННЫЕ НУЖДЫ</b>				
Расход воды	холодной	расчетный, м <sup>3</sup> /сут	22,61	-
	горячей	расчетный, м <sup>3</sup> /сут	-	-
Канализационные стоки, расчетный расход, л/с			22,61	-
Расход тепла	всего		расчетный, кВт	116170,00
	в том числе на отопление		расчетный, кВт	116170,00
Потребная электрическая мощность, кВт			70,00	-
Расчетный расход газа, нм <sup>3</sup> /ч			104,30	-

Квартал жилой застройки «Западный» в  
н.п. Новая Гута Гомельского района  
(45-квартирный жилой дом, поз. 1)

528/04-поз. 1

Страница 6

### ДОПОЛНИТЕЛЬНЫЕ ДАННЫЕ

Расчетный показатель – 1 м<sup>2</sup> общей площади квартиры.

Количество расчетных единиц – 2460,84.

Сметная стоимость определена по нормам 2001 г. в ценах 1991 г.

### СОСТАВ ПРОЕКТНОЙ ДОКУМЕНТАЦИИ

Номер альбома	Наименование
Альбом I	Архитектурно-строительные решения
Альбом II	Внутренний водопровод и канализация. Отопление и вентиляция. Электроосвещение. Устройства связи. Охранно-переговорное устройство. Автоматизированная система контроля и учета электроэнергии (АСКУЭ). Газоснабжение
Альбом III	Сметы

**АВТОР**

КУП «Институт Гомельоблстройпроект»  
246050, г. Гомель, ул. Речицкая, 1А

**УТВЕРЖДЕНИЕ**

Постановление коллегии Минстройархитектуры РБ  
№ 100 от 25.03.2008 г.

**ЗАКЛЮЧЕНИЕ  
ЭКСПЕРТИЗЫ**

КУП «Белгосэкспертиза по Гомельской области»  
№ 074900 от 04.04.2007 г.

**ПОСТАВЩИК  
ДОКУМЕНТАЦИИ**

КУП «Институт Гомельоблстройпроект»  
246050, г. Гомель, ул. Речицкая, 1А