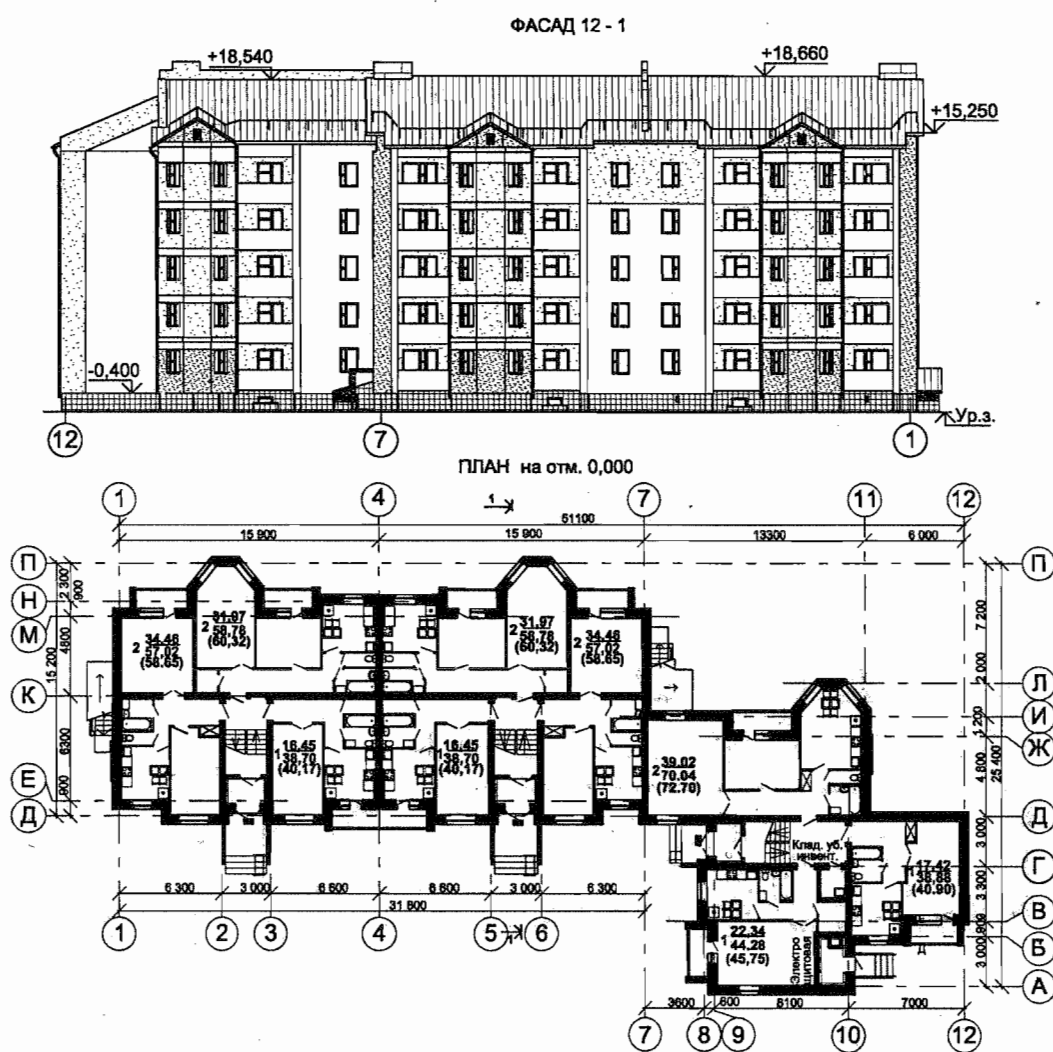


Арх. 33/07

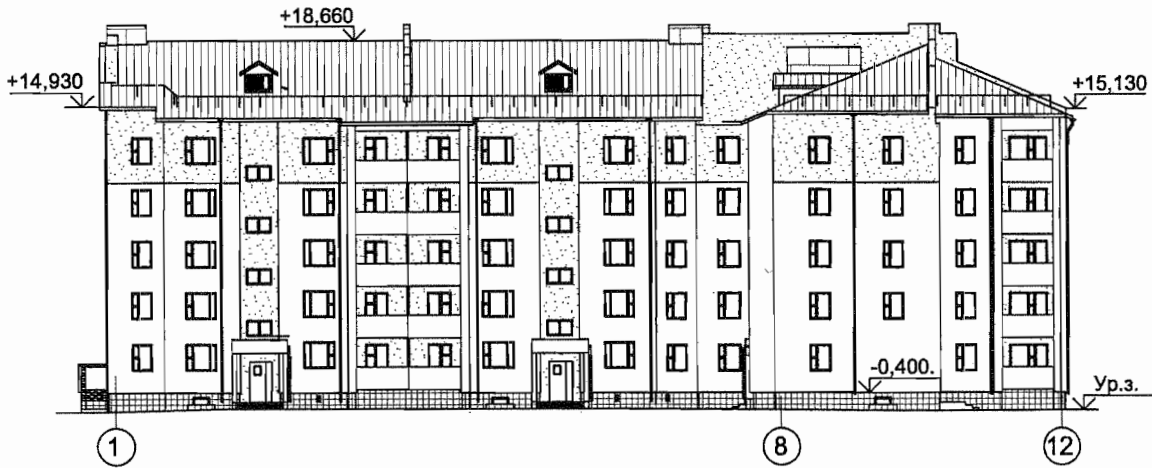
СК-2	СТРОИТЕЛЬНЫЙ КАТАЛОГ Часть 2 Предприятия, здания и сооружения	34/06
	Республика Беларусь РУП Минсктиппроект	45-квартирный жилой дом в н.п. Урицкое Гомельского района (поз.1 по Школьному бульвару)
2008	Проект для повторного применения	На 6-ти страницах Страница 1



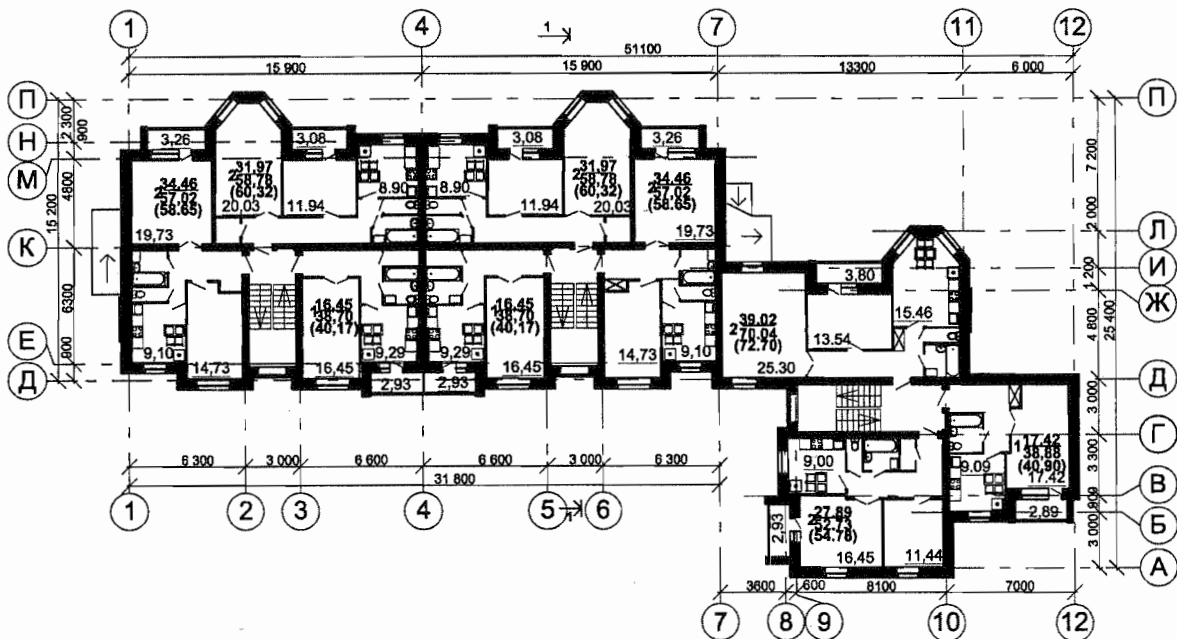
ЭКСПЛИКАЦИЯ КВАРТИР

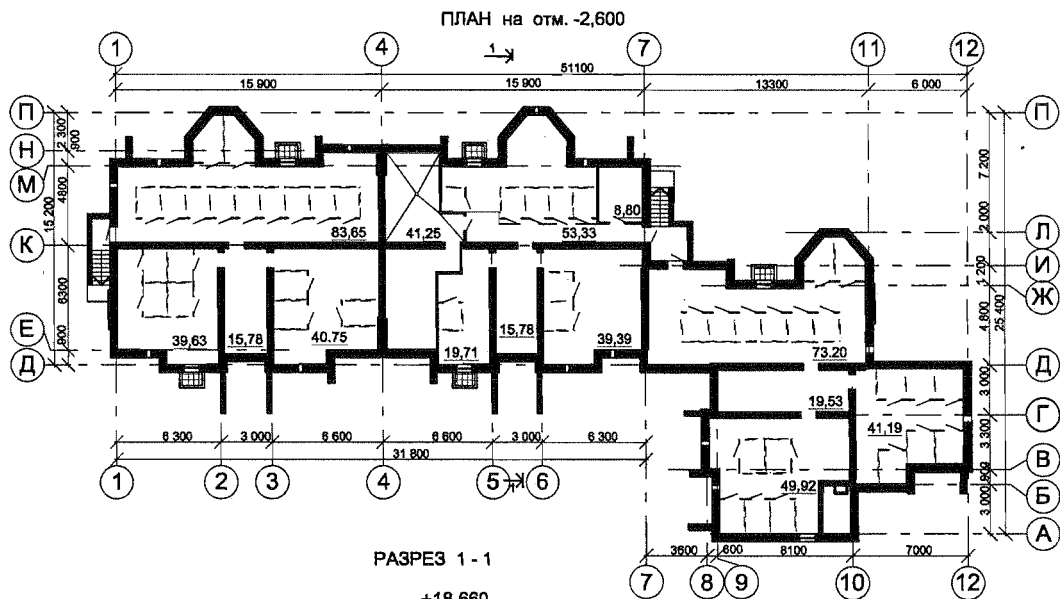
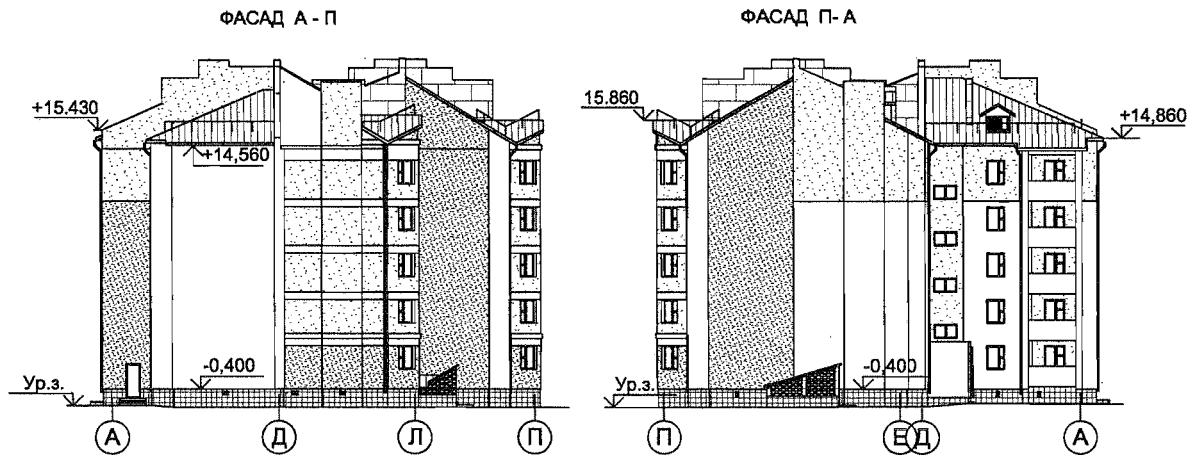
Квартира (тип)	Кол-во	Площадь, м ²	
		жилых комнат	общая квартиры
Однокомнатная	16	16,45; 17,42; 22,34	40,14; 40,90; 45,75
Двухкомнатная	29	27,89; 31,79; 31,46; 39,02	54,78; 60,32; 58,65; 72,70

ФАСАД 1 - 12

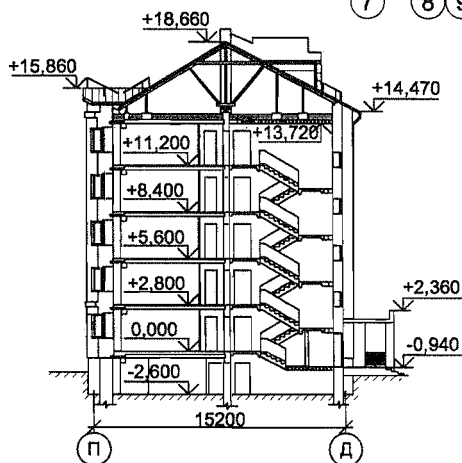


ПЛАН ТИПОВОГО ЭТАЖА





РАЗРЕЗ 1-1



ОБЛАСТЬ ПРИМЕНЕНИЯ

КЛИМАТИЧЕСКИЕ РАЙОНЫ
И ПОДРАЙОНЫ – II В.

РАСЧЕТНАЯ ТЕМПЕРАТУРА
НАРУЖНОГО ВОЗДУХА – минус 24 °С.

НОРМАТИВНОЕ ЗНАЧЕНИЕ
ВЕТРОВОГО ДАВЛЕНИЯ – 0,23 кПа.

НОРМАТИВНОЕ ЗНАЧЕНИЕ ВЕСА
СНЕГОВОГО ПОКРОВА – 0,80 кПа.

СТЕПЕНЬ
ОГНЕСТОЙКОСТИ – IV по СНБ 2.02.01-98.
СТЕПЕНЬ ОТВЕТСТВЕННОСТИ ЗДАНИЯ – II.
ИНЖЕНЕРНО-ГЕОЛОГИЧЕСКИЕ
УСЛОВИЯ – обычные.
ОРИЕНТАЦИЯ – частично ограниченная.

ИНЖЕНЕРНОЕ ОБЕСПЕЧЕНИЕ

ВОДОСНАБЖЕНИЕ – централизованное.

ГОРЯЧЕЕ ВОДОСНАБЖЕНИЕ И ОТОП-
ЛЕНИЕ – централизованное.

КАНАЛИЗАЦИЯ – хозяйственно-бытовая
в наружную сеть.

ВЕНТИЛЯЦИЯ – вытяжная с естественным
побуждением.

ГАЗОСНАБЖЕНИЕ – от природного газа.

ЭЛЕКТРОСНАБЖЕНИЕ – от внешней сети,
напряжение 220 В.

СВЯЗЬ И СИГНАЛИЗАЦИЯ – телефонизация,
радиофикация, телефикация, часофикация,
пожарная сигнализация.

ОСНАЩЕНИЕ ЗДАНИЯ

Газовые плиты, мойки, ванны, умывальники, унитазы.

СТРОИТЕЛЬНЫЕ КОНСТРУКЦИИ И ИЗДЕЛИЯ

Фундаменты – ленточные из монолитного бетона и сборных железобетонных плит.

Стены наружные – из силикатного камня по СТБ 1228-2000 с облицовкой снаружи блоками из
ячеистого бетона по СТБ 1117-98.

Стены внутренние – из силикатного камня по СТБ 1228-2000.

Стены лоджий и входов в здание – из силикатного камня по СТБ 1228-2000.

Внутренние стены тамбуров входов – из блоков ячеистого бетона по СТБ 1117-98.

Перегородки: толщ. 120 мм и 65 мм – из керамического полнотелого кирпича по СТБ 1160-99;
толщ. 100 мм и 240 мм – из блоков ячеистого бетона по СТБ 1117-98.

Перемычки – сборные железобетонные.

Перекрытия – сборные железобетонные многопустотные плиты по серии Б 1.041.1-1.2000.

Двери: наружные – металлические по серии Б 1.036.2-16.00; внутренние – деревянные по
СТБ 1138-98; противопожарные двери и люк по СТБ 1394-2003.

Окна – по СТБ 939-93.

Полы – керамическая плитка, линолеум, бетонные.

Крыша – скатная с деревянной стропильной системой.

Кровля – из волнистых асбестоцементных листов по СТБ 1118-98.

ОТДЕЛКА

НАРУЖНАЯ – штукатурка, окраска фасадной акриловой краской.

ВНУТРЕННЯЯ: стены – оклейка обоями, улучшенная масляная и клеевая окраска, известковая
окраска; потолки – улучшенная клеевая окраска, известковая окраска.

45-квартирный жилой дом в н.п. Урицкое Гомельского района (поз.1 по Школьному бульвару)		34/06	Страница 5	
ТЕХНИКО-ЭКОНОМИЧЕСКИЕ ДАННЫЕ И ПОКАЗАТЕЛИ			Всего	Удельные показатели на расчетную единицу
Расчетная единица – 1 м ² общей площади квартиры жилого дома			2424,27	-
ТЕХНИЧЕСКИЕ ХАРАКТЕРИСТИКИ				
Площадь, м ²	застройки		724,23	-
	общая квартир		2424,27	-
Строительный объем жилого здания (в т.ч. подвала), м ³			9715,88 (1757,60)	-
СТОИМОСТЬ СТРОИТЕЛЬСТВА				
Сметная стоимость, тыс. руб.	общая		1025,00	0,423
	в том числе	строительно-монтажных работ	1019,30	-
		оборудования	5,38	-
МАТЕРИАЛОЕМКОСТЬ				
Цемент, т (удельные показатели, кг)	всего		415,00	-
	приведенный к М400		400,00	-
Сталь, т (удельные показатели, кг)	всего		37,00	-
	приведенная к классу S240		49,00	-
Бетон и железобетон, м ³	всего		1021,00	-
	в том числе сборный		783,80	-
Лесоматериалы, приведенные к круглому лесу, м ³			175,50	-
Кирпич, тыс. шт.			57,40	-
Камни силикатные, тыс. шт.			289,00	-
Газосиликатные блоки, м ³			571,00	-
РЕСУРСЫ НА ЭКСПЛУАТАЦИОННЫЕ НУЖДЫ				
Расход воды	холодной	расчетный, м ³ /сут	17,25	-
	горячей	расчетный, м ³ /сут	12,50	-
Канализационные стоки, расчетный расход, л/с			29,75	-
Расход тепла	всего		расчетный, кВт	291050,00
	в том числе на отопление		расчетный, кВт	134300,00
Потребная электрическая мощность, кВт			70,00	-
Расчетный расход газа, нм ³ /ч			13,26	-

45-квартирный жилой дом в н.п. Урицкое
Гомельского района (поз.1 по Школьному
бульвару)

34/06

Страница 6

ДОПОЛНИТЕЛЬНЫЕ ДАННЫЕ

Расчетный показатель – 1 м² общей площади квартиры.

Количество расчетных единиц – 2424,27.

Сметная стоимость определена по нормам 2001 г. в ценах 1991 г.

СОСТАВ ПРОЕКТНОЙ ДОКУМЕНТАЦИИ

Номер альбома	Наименование
Альбом I	Архитектурно-строительные решения
Альбом II	Внутренний водопровод и канализация. Отопление и вентиляция
Альбом III	Электроосвещение. Устройства связи. Охранно-переговорное устройство. Автоматизированная система контроля и учета электроэнергии (АСКУЭ). Газоснабжение
Альбом IV	Сметы

АВТОР

КУП «Институт Гомельоблстройпроект»
246050, г. Гомель, ул. Речицкая, 1А

УТВЕРЖДЕНИЕ

Постановление коллегии Минстройархитектуры РБ
№ 100 от 25.03.2008 г.

**ЗАКЛЮЧЕНИЕ
ЭКСПЕРТИЗЫ**

КУП «Белгосэкспертиза по Гомельской области»
№ 073566 от 22.12.2007 г.

**ПОСТАВЩИК
ДОКУМЕНТАЦИИ**

КУП «Институт Гомельоблстройпроект»
246050, г. Гомель, ул. Речицкая, 1А