

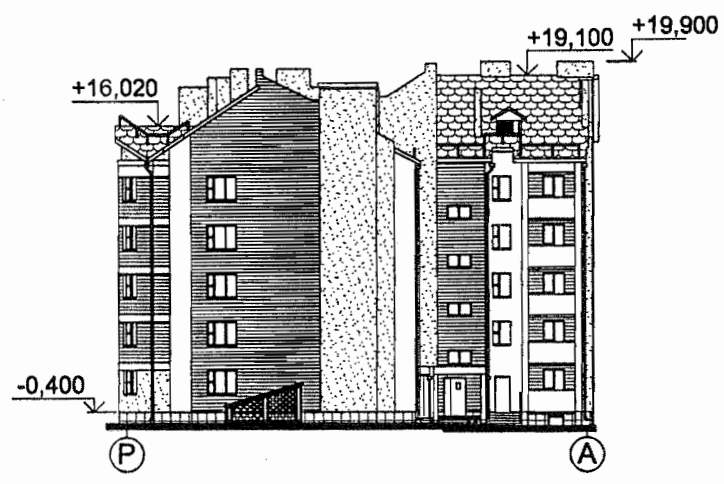
Арх. 24/07

<p>СК-2</p>	<p>СТРОИТЕЛЬНЫЙ КАТАЛОГ Часть 2 Предприятия, здания и сооружения</p>	<p>528/04-3</p>
<p>Республика Беларусь РУП Минсктиппроект</p>	<p>Квартал жилой застройки «Западный» в н.п. Новая Гута Гомельского района (45-квартирный жилой дом, поз. 3)</p>	
<p>2008</p>	<p>Проект для повторного применения</p>	<p>На 6-ти страницах Страница 1</p>

Фасад 15 - 1



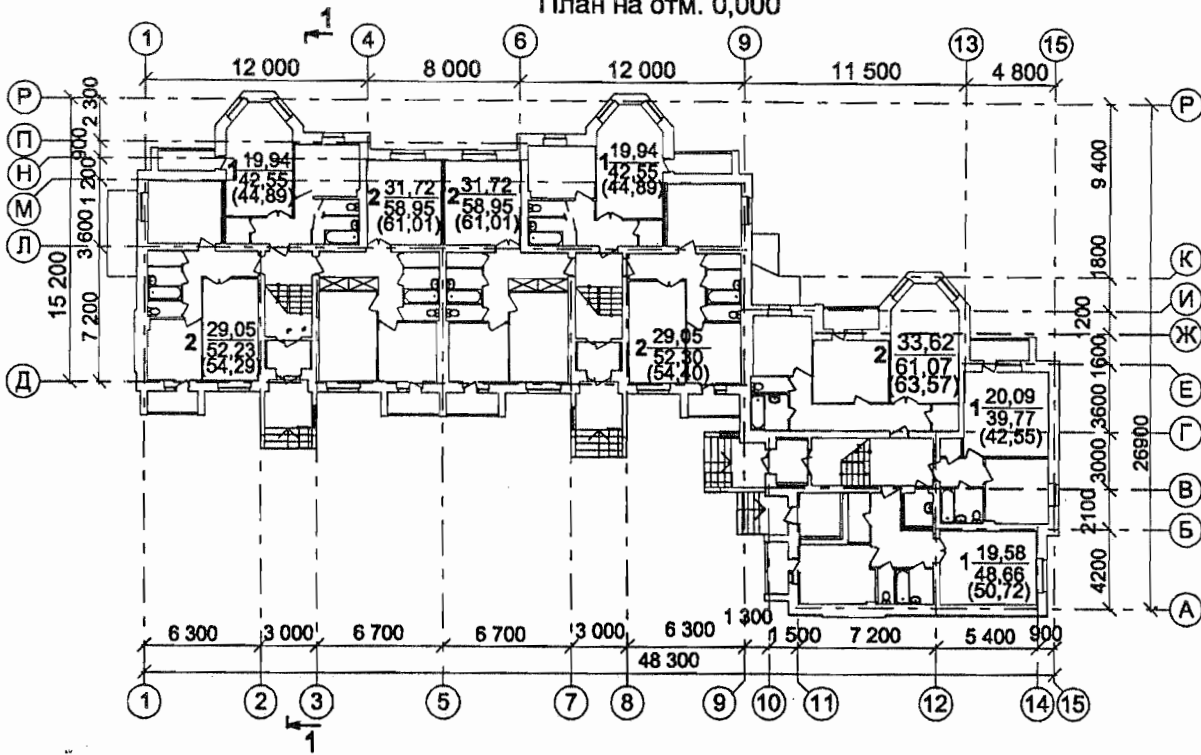
Фасад Р - А



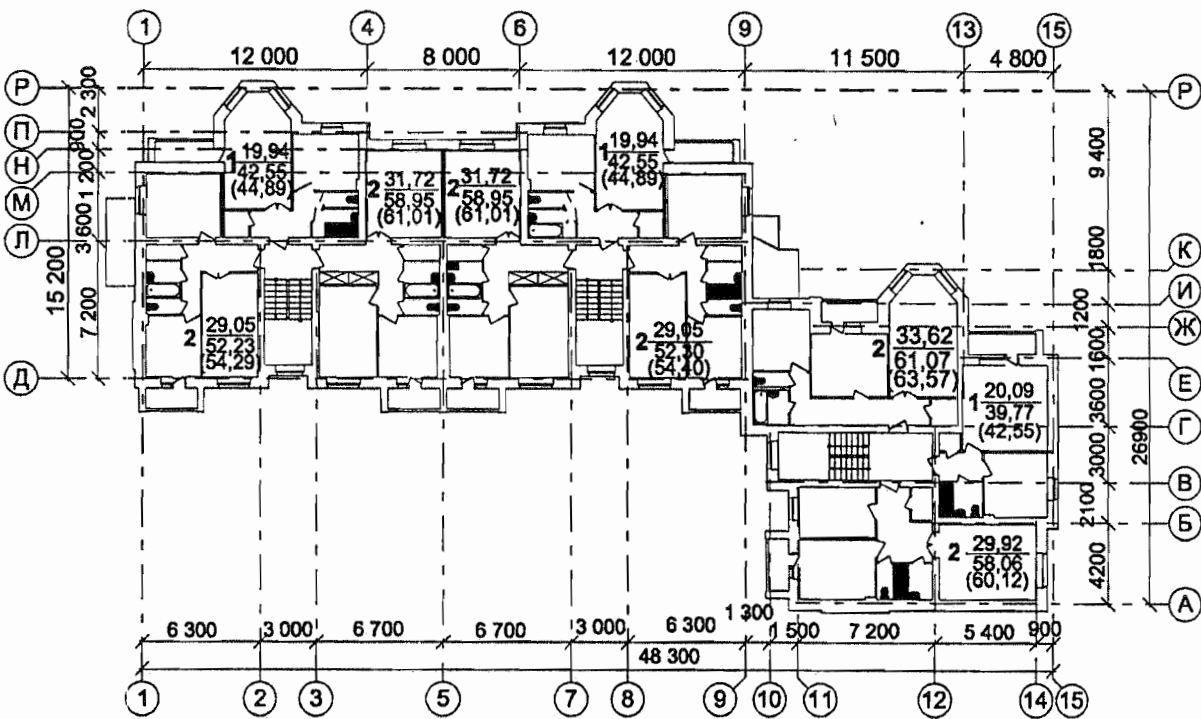
ЭКСПЛИКАЦИЯ КВАРТИР

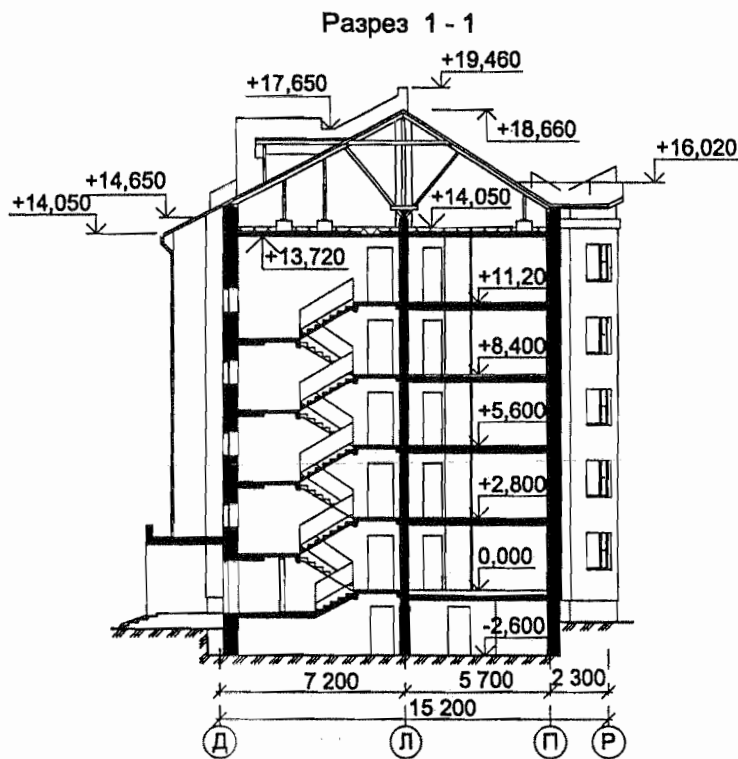
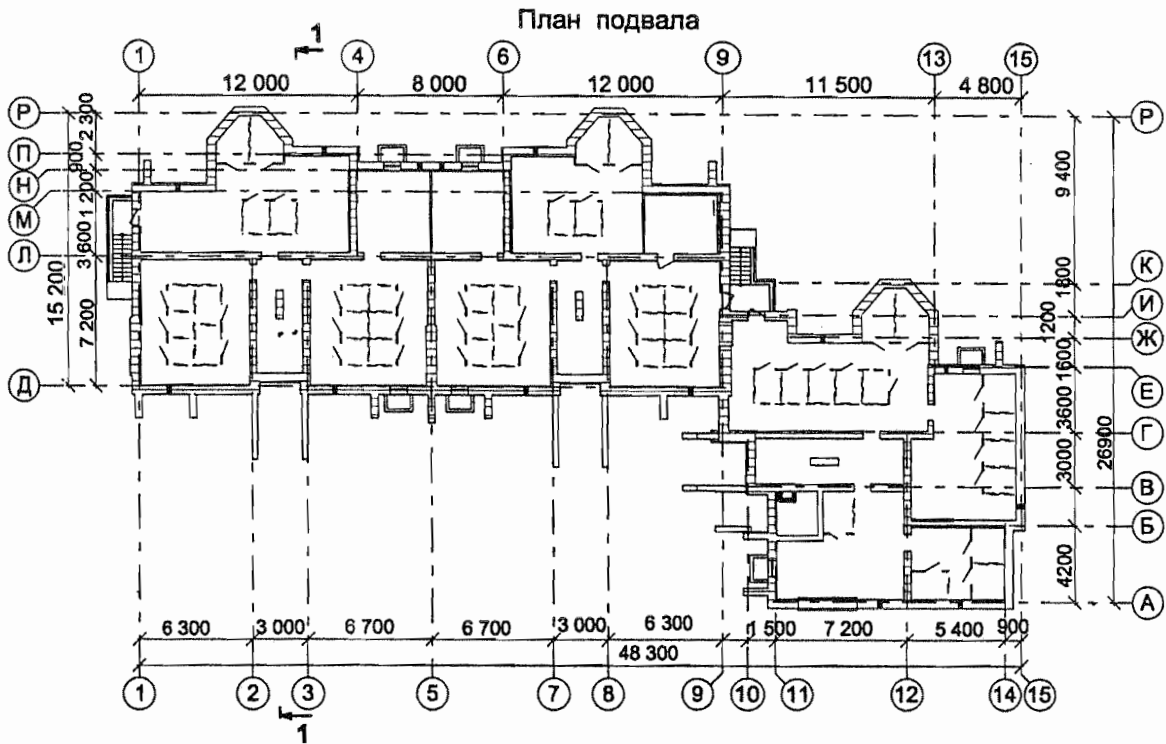
Квартира (тип)	Кол-во	Площадь, м ²	
		жилых комнат	общая квартиры
Однокомнатная	16	19,87	46,05
Двухкомнатная	29	30,67	58,68

План на отм. 0,000



План типового этажа





ОБЛАСТЬ ПРИМЕНЕНИЯ

КЛИМАТИЧЕСКИЕ РАЙОНЫ
И ПОДРАЙОНЫ – II В.

РАСЧЕТНАЯ ТЕМПЕРАТУРА
НАРУЖНОГО ВОЗДУХА – минус 24 °С.

НОРМАТИВНОЕ ЗНАЧЕНИЕ
ВЕТРОВОГО ДАВЛЕНИЯ – 0,23 кПа.

НОРМАТИВНОЕ ЗНАЧЕНИЕ ВЕСА
СНЕГОВОГО ПОКРОВА – 0,80 кПа.

СТЕПЕНЬ
ОГНЕСТОЙКОСТИ – IV по СНБ 2.02.01-98.

ИНЖЕНЕРНО-ГЕОЛОГИЧЕСКИЕ
УСЛОВИЯ – обычные.

ОРИЕНТАЦИЯ – частично ограниченная.

ИНЖЕНЕРНОЕ ОБЕСПЕЧЕНИЕ

ВОДОСНАБЖЕНИЕ – централизованное.
ГОРЯЧЕЕ ВОДОСНАБЖЕНИЕ И ОТОП-
ЛЕНИЕ – от индивидуальных отопительных
котлов АОГВ24 ЗП «АЛЬФА-КАЛОР».

КАНАЛИЗАЦИЯ – хозяйственно-бытовая
в наружную сеть.

ВЕНТИЛЯЦИЯ – вытяжная с естественным
побуждением.

ГАЗОСНАБЖЕНИЕ – от природного газа.

ЭЛЕКТРОСНАБЖЕНИЕ – от внешней сети,
напряжение 220 В.

СВЯЗЬ И СИГНАЛИЗАЦИЯ – телефонизация,
радиофикация, телефикация, часофикация,
пожарная сигнализация.

ОСНАЩЕНИЕ ЗДАНИЯ

Газовые плиты, мойки, ванны, умывальники, унитазаы.

СТРОИТЕЛЬНЫЕ КОНСТРУКЦИИ И ИЗДЕЛИЯ

Фундаменты – ленточные из монолитного бетона и сборных железобетонных плит.

Стены наружные – из силикатного камня по СТБ 1228-2000 с облицовкой снаружи блоками из
ячеистого бетона по СТБ 1117-98.

Стены внутренние – из силикатного камня по СТБ 1228-2000.

Перегородки: толщ. 120 мм и 65 мм – из керамического полнотелого кирпича по СТБ 1160-99;
толщ. 100 мм – из блоков ячеистого бетона по СТБ 1117-98; толщ. 240 мм – двухслойные с
воздушным зазором 40 мм из блоков ячеистого бетона по СТБ 1117-98.

Перекрытия – сборные железобетонные многопустотные плиты по серии Б 1.041.1-1.2000.

Двери: наружные – металлические по серии Б 1.036.2-16.00; внутренние – деревянные по
СТБ 1138-98; противопожарные двери и люк по СТБ 1394-2003.

Окна – деревянные с тройным остеклением по СТБ 939-93.

Полы – (по серии 2.144-1/88) керамическая плитка, линолеум; бетонные и грунтовые в подвале;
цементно-песчаные на лоджиях.

Крыша – скатная с деревянной стропильной системой.

Кровля – металлочерепица по СТБ 1382-2003.

ОТДЕЛКА

НАРУЖНАЯ – улучшенная штукатурка, окраска водно-дисперсионной краской по грунтовке.

ВНУТРЕННЯЯ: стены и перегородки – улучшенная штукатурка, обои и клеевая окраска;
потолки – улучшенная клеевая окраска.

Квартал жилой застройки «Западный» в н.п. Новая Гута Гомельского района (45-квартирный жилой дом, поз. 3)		528/04-3		Страница 5	
ТЕХНИКО-ЭКОНОМИЧЕСКИЕ ДАННЫЕ И ПОКАЗАТЕЛИ			Всего	Удельные показатели на расчетную единицу	
Расчетная единица – 1 м ² общей площади квартиры жилого дома			2424,25	-	
ТЕХНИЧЕСКИЕ ХАРАКТЕРИСТИКИ					
Площадь, м ²	застройки		770,58	-	
	общая квартир		2424,25	-	
Строительный объем жилого здания (в т.ч. подвала), м ³			10108,55 (1775,09)	-	
СТОИМОСТЬ СТРОИТЕЛЬСТВА					
Сметная стоимость, тыс. руб.	общая		1114,38	0,46	
	в том числе	строительно-монтажных работ	1112,23	-	
		оборудования	2,15	-	
МАТЕРИАЛОЕМКОСТЬ					
Цемент, т (удельные показатели, кг)	всего		398,50	-	
	приведенный к М400		379,40	-	
Сталь, т (удельные показатели, кг)	всего		35,10	-	
	приведенная к классу S240		47,60	-	
Бетон и железобетон, м ³	всего		1091,20	-	
	в том числе сборный		846,00	-	
Лесоматериалы, приведенные к круглому лесу, м ³			190,00	-	
Кирпич, тыс. шт.			62,70	-	
Камни силикатные, тыс. шт.			290,60	-	
Газосиликатные блоки, м ³			542,30	-	
РЕСУРСЫ НА ЭКСПЛУАТАЦИОННЫЕ НУЖДЫ					
Расход воды	холодной	расчетный, м ³ /сут	21,85	-	
	горячей	расчетный, м ³ /сут	-	-	
Канализационные стоки, расчетный расход, л/с			21,85	-	
Расход тепла	всего		расчетный, кВт	121330,00	-
	в том числе на отопление		расчетный, кВт	121330,00	-
Потребная электрическая мощность, кВт			70,00	-	
Расчетный расход газа, нм ³ /ч			104,30	-	

ДОПОЛНИТЕЛЬНЫЕ ДАННЫЕ

Расчетный показатель – 1 м² общей площади квартиры.

Количество расчетных единиц – 2424,25.

Сметная стоимость определена по нормам 2001 г. в ценах 1991 г.

СОСТАВ ПРОЕКТНОЙ ДОКУМЕНТАЦИИ

Номер альбома	Наименование
Альбом I	Архитектурно-строительные решения
Альбом II	Внутренний водопровод и канализация. Отопление и вентиляция. Электроосвещение. Устройства связи. Охранно-переговорное устройство. Автоматизированная система контроля и учета электроэнергии (АСКУЭ). Газоснабжение
Альбом III	Сметы

АВТОР

КУП «Институт Гомельоблстройпроект»
246050, г. Гомель, ул. Речицкая, 1А

УТВЕРЖДЕНИЕ

Постановление коллегии Минстройархитектуры РБ
№ 100 от 25.03.2008 г.

**ЗАКЛЮЧЕНИЕ
ЭКСПЕРТИЗЫ**

КУП «Белгосэкспертиза по Гомельской области»
№ 073068 от 02.11.2007 г.

**ПОСТАВЩИК
ДОКУМЕНТАЦИИ**

КУП «Институт Гомельоблстройпроект»
246050, г. Гомель, ул. Речицкая, 1А