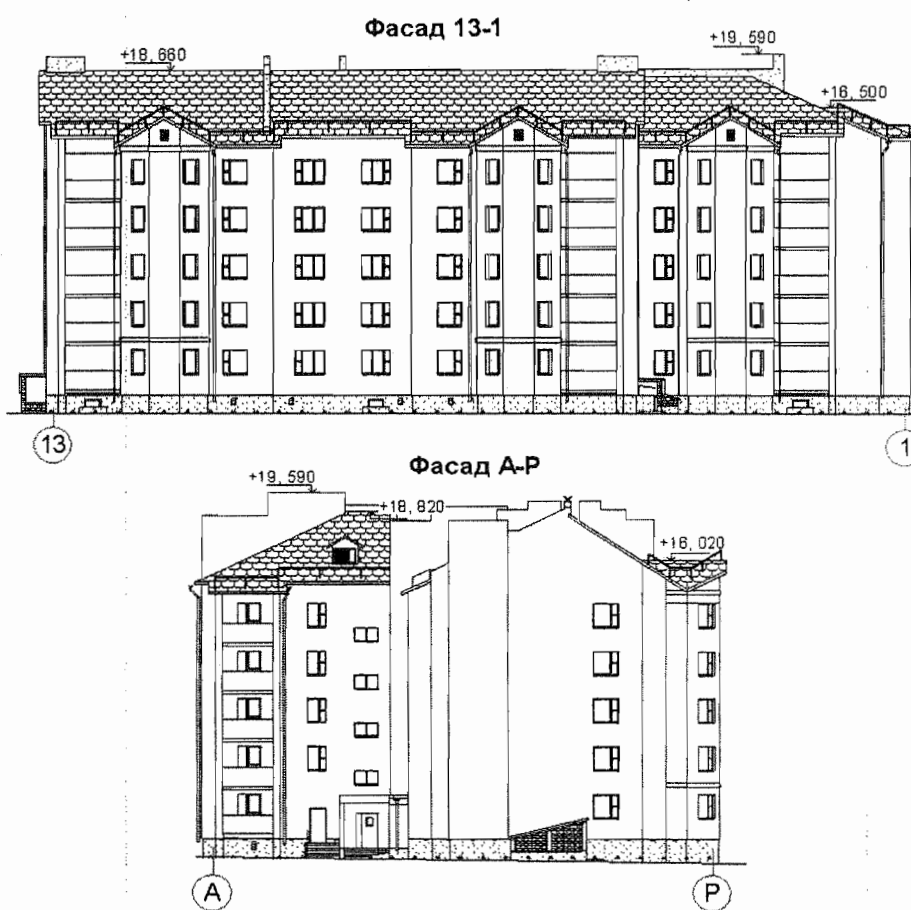


СК-2	СТРОИТЕЛЬНЫЙ КАТАЛОГ Часть 2 Предприятия, здания и сооружения	528/04-5
Республика Беларусь	40-квартирный жилой дом (поз.5) в н.п.Новая Гута Гомельского района	
КУП "Институт Гомельоблстройпроект"		
2009	Проект повторного применения	На 6-и страницах Страница 1

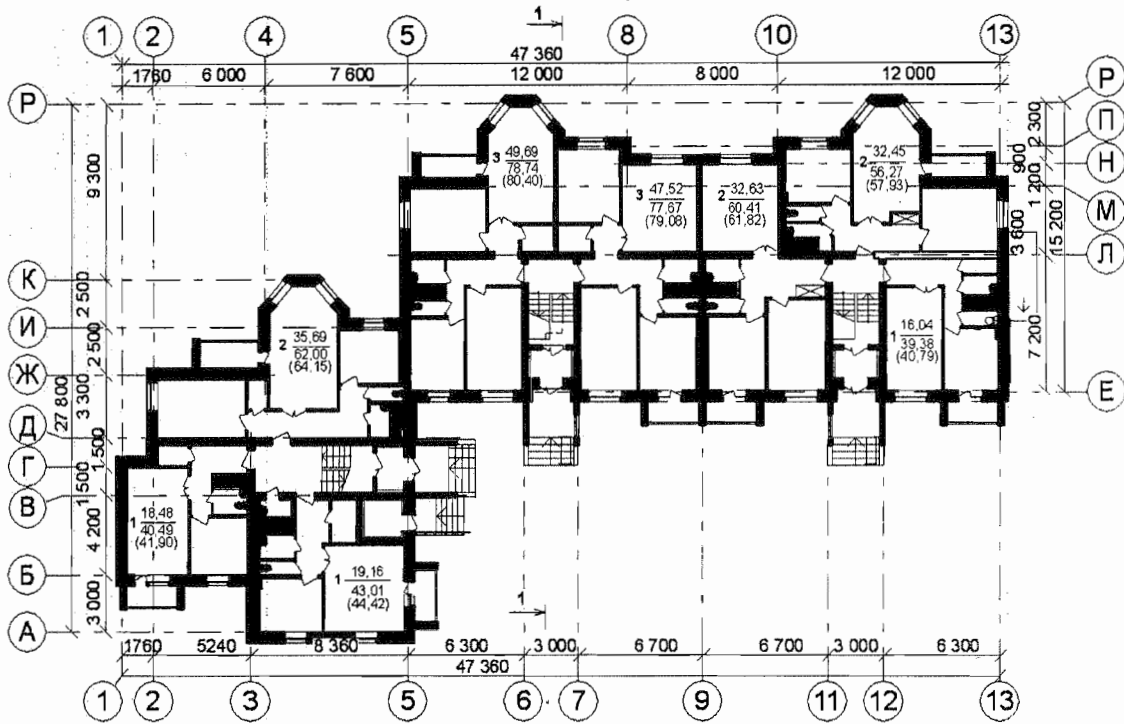


ЭКСПЛИКАЦИЯ КВАРТИР

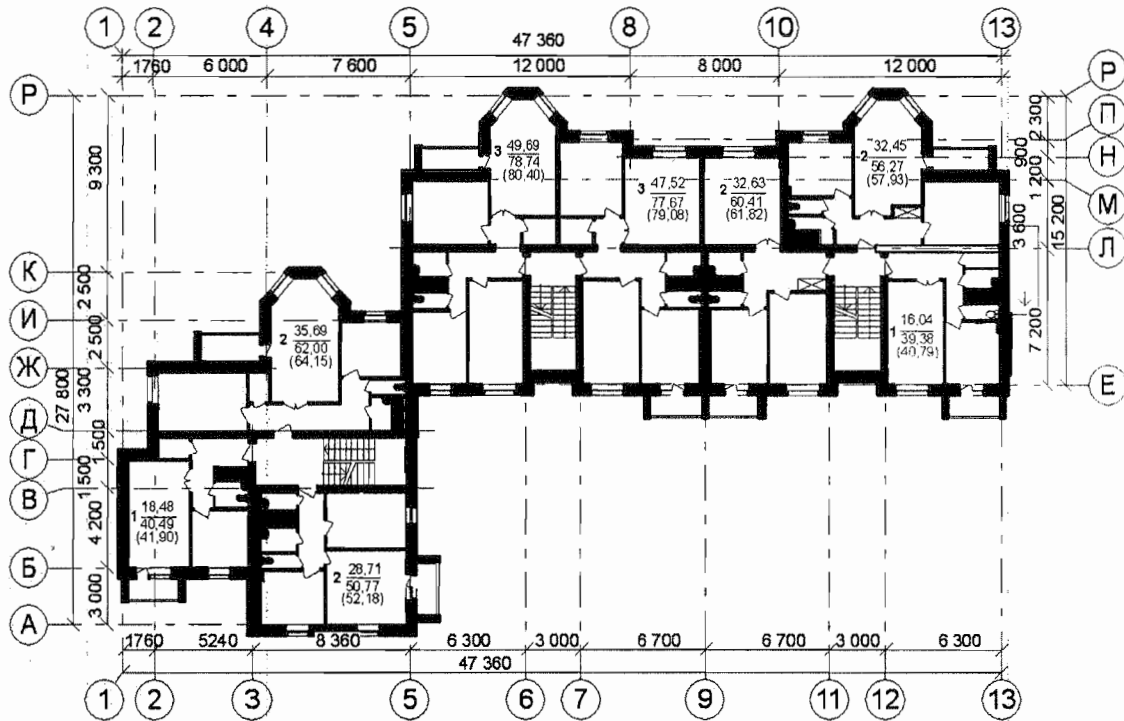
Квартира (тип)	Кол-во	Площадь, м ²		Квартира (тип)	Кол-во	Площадь, м ²	
		Жилая	Общая			Жилая	Общая
Однокомнатная	11	17,89	42,37	Трехкомнатная	10	48,60	79,74
Двухкомнатная	19	32,37	59,02	Четырехкомнатная	--	--	--

Арх. 12/08

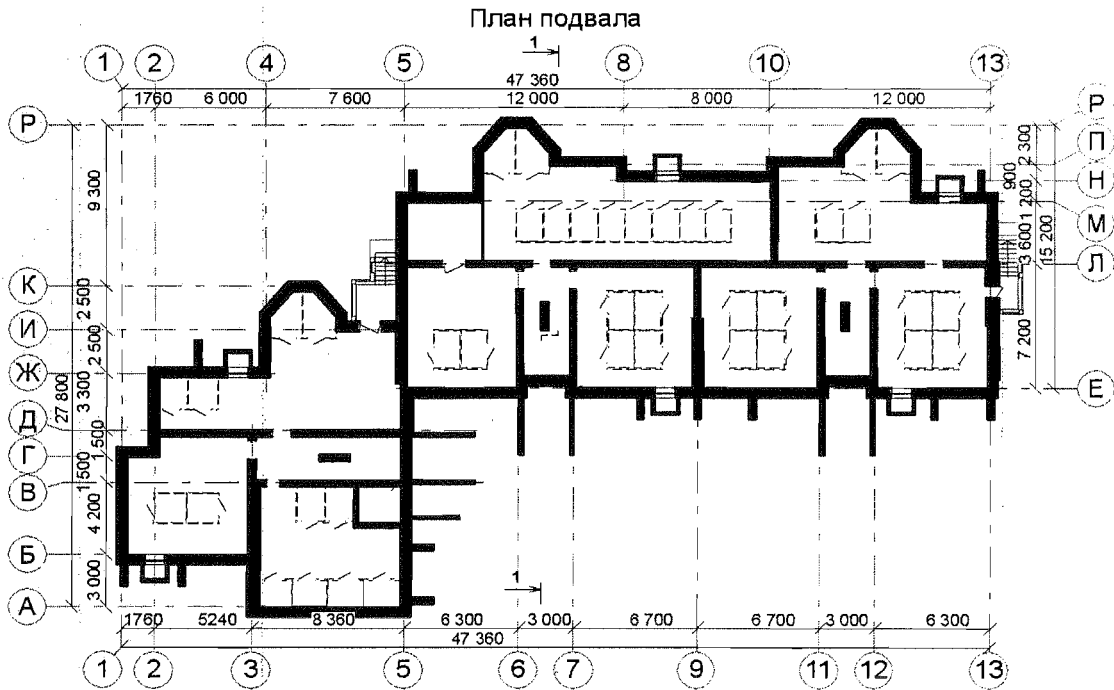
План на отм. 0,000



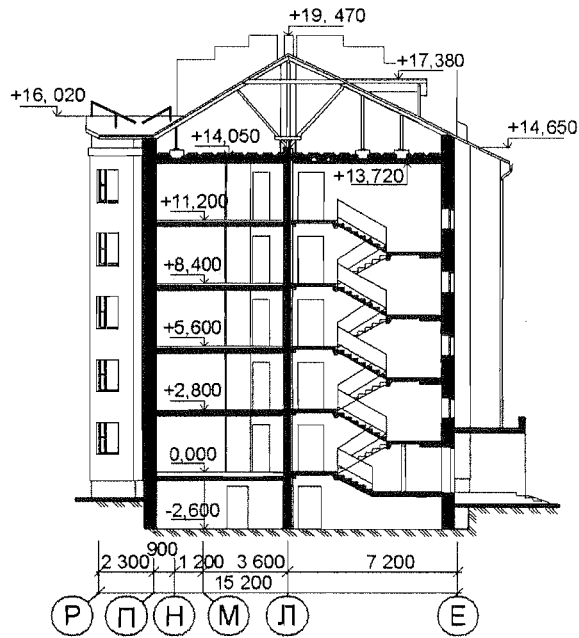
План типового этажа



Apr. 12/08



Разрез 1 - 1



Apr. 12/08

ОБЛАСТЬ ПРИМЕНЕНИЯ

КЛИМАТИЧЕСКИЕ РАЙОНЫ
И ПОДРАЙОНЫ – II В

РАСЧЕТНАЯ ТЕМПЕРАТУРА НАРУЖНОГО
ВОЗДУХА, – минус 24°С

НОРМАТИВНОЕ ЗНАЧЕНИЕ ВЕТРОВОГО
ДАВЛЕНИЯ, - 0,23кПа

ВОДОСНАБЖЕНИЕ - от наружной сети
КАНАЛИЗАЦИЯ - хозяйственно-бытовая в
наружную сеть
ОТОПЛЕНИЕ И ГОРЯЧЕЕ ВОДОСНАБЖЕНИЕ –
от индивидуальных котлов «Альфа-Калор» на
природном газе
ВЕНТИЛЯЦИЯ - вытяжная с естественным
побуждением

НОРМАТИВНОЕ ЗНАЧЕНИЕ ВЕСА
СНЕГОВОГО ПОКРОВА, -0,80 кПа

СТЕПЕНЬ ОГНЕСТОЙКОСТИ -IV ПО СНБ 2.02.01-
98

ИНЖЕНЕРНО-ГЕОЛОГИЧЕСКИЕ
УСЛОВИЯ – обычные

ОРИЕНТАЦИЯ - частично ограниченная

ЭЛЕКТРОСНАБЖЕНИЕ - от внешней сети,
напряжение 220 В.

ГАЗОСНАБЖЕНИЕ - от природного газа

СВЯЗЬ И СИГНАЛИЗАЦИЯ - телефонизация,
радиофикация, телефикация, часофикация, пожарная
сигнализация

ОСНАЩЕНИЕ ЗДАНИЯ

Газовая плита, мойка, ванна, умывальник, унитаз, газовый котел.

СТРОИТЕЛЬНЫЕ КОНСТРУКЦИИ И ИЗДЕЛИЯ

Фундаменты - ленточные из сборных железобетонных плит и бетонных блоков.

Стены наружные - из силикатных камней по СТБ 1228-2000 с облицовкой снаружи блоками из ячеистого бетона по СТБ 1117-98.

Стены внутренние – из силикатных камней по СТБ 1228-2000.

Перегородки – толщиной 65 мм, 120 мм из полнотелого керамического кирпича пластического прессования по СТБ 1160-99. Толщ. 100 мм из блоков из ячеистого бетона по СТБ 1117-98. Толщ. 240мм двухслойные с воздушным зазором 40 мм из блоков из ячеистого бетона по СТБ 1117-98.

Толщ. 260 мм двухслойные с воздушным зазором 40 мм из блоков из ячеистого бетона по СТБ 1117-98 и полнотелого керамического кирпича пластического прессования по СТБ 1160-99.

Перекрытия – из сборных железобетонных пустотных плит по серии Б1.041.1-1.2000.

Двери - наружные металлические по серии Б1.036.2-16.00, внутренние деревянные по СТБ1138-98, противопожарные двери и люк по СТБ 1394-2003.

Окна – деревянные с тройным остеклением по СТБ 939-93.

Полы – по серии 2.144-1/88 линолеум, керамическая плитка; бетонные и грунтовые в подвале; цементно-песчаные на лоджиях.

Крыша - скатная с деревянной стропильной системой.

Кровля - металлочерепица СТБ 1382-2003.

ОТДЕЛКА

НАРУЖНАЯ - улучшенная штукатурка, окраска водно-дисперсионной краской по грунтовке.

ВНУТРЕННЯЯ – стены и перегородки – улучшенная штукатурка, обои; улучшенная штукатурка, клеевая окраска; потолки - улучшенная клеевая окраска.

Apr. 12/08

40-квартирный жилой дом (поз.5) в н.п.Новая Гута Гомельского района		528/04-5		Страница 5	
ТЕХНИКО-ЭКОНОМИЧЕСКИЕ ДАННЫЕ И ПОКАЗАТЕЛИ			Всего	Удельные показатели на расчетную единицу	
Расчетная единица — 1 м ² общей площади квартиры			2383,49		
ТЕХНИЧЕСКИЕ ХАРАКТЕРИСТИКИ					
Площадь, м ²	застройки		755,68		
	общая площадь квартир		2402,94		
Строительный объем жилого здания, м ³ (в т. ч. подвала)			11770,0 (1732,10)		
СТОИМОСТЬ СТРОИТЕЛЬСТВА					
Сметная стоимость, тыс. руб.	общая		1 853 097		
	в том числе	строительно-монтажных работ	1 850 079		
		оборудования	3018,0		
МАТЕРИАЛОЕМКОСТЬ					
Цемент, т (удельные показатели, кг)	всего		356,50		
	приведенный к М400		336,50		
Сталь, т (удельные показатели, кг)	всего		43,50		
	приведенная к классу S240		48,30		
Бетон и железобетон, м ³	всего		1157,40		
	в том числе сборный		866,70		
Лесоматериалы, приведенные к круглому лесу, м ³			130,00		
Кирпич, тыс. шт.			43,00		
Камни силикатные, тыс. шт.			372,00		
Газосиликатные блоки, м ³			14,30		
РЕСУРСЫ НА ЭКСПЛУАТАЦИОННЫЕ НУЖДЫ					
Расход воды	холодной	расчетный, м ³ /сут	22,61		
	горячей	расчетный, м ³ /сут	--		
Канализационные стоки, расчетный расход, м ³ /сут			22,61		
Расход тепла	всего		расчетный, кВт	140,57	
	в том числе на отопление		расчетный, кВт	140,57	
Потребная электрическая мощность, кВт			64		
Расход электроэнергии годовой, (удельные показатели, кВт·ч)			128000		
Расход газа		расчетный, м ³ /ч	92,8		

Apr. 12/08

ДОПОЛНИТЕЛЬНЫЕ ДАННЫЕ

Сметная документация составлена в нормах и ценах 2006 г.
Общая стоимость жилого дома (без сетей и благоустройства) определена по объектной смете.

СОСТАВ ПРОЕКТНОЙ ДОКУМЕНТАЦИИ

Номер альбома	Наименование альбома
Альбом 1	Архитектурно-строительные решения. Внутренний водопровод и канализация. Отопление и вентиляция. Газоснабжение. Электротехнические решения. Устройства связи. Охранно-переговорное устройство. Автоматизированная система контроля и учета электроэнергии (АСКУЭ). Сметы
Альбом 2	
Альбом 3	
Альбом 4	

АВТОР

КУП "Институт Гомельоблстройпроект"
ул. Речицкая, 1А. 246050 г.Гомель

**УТВЕРЖДЕНИЕ И
ВВЕДЕНИЕ В ДЕЙСТВИЕ**

**ЗАКЛЮЧЕНИЕ
ЭКСПЕРТИЗЫ**

РУП "Госстойэкспертиза по Гомельской Области"
№ 083014 от 31.10.2008 г.

СРОК ДЕЙСТВИЯ

**ПОСТАВЩИК
ДОКУМЕНТАЦИИ**

КУП "Институт Гомельоблстройпроект"
ул. Речицкая, 1А. 246050 г.Гомель

Регистрационный номер _____

Apr. 12/08