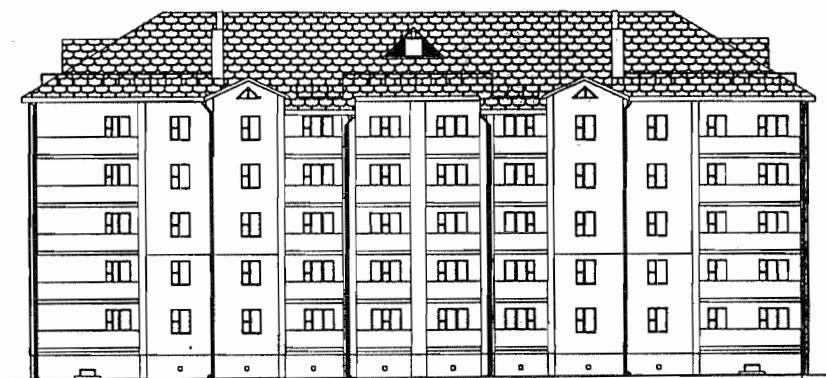
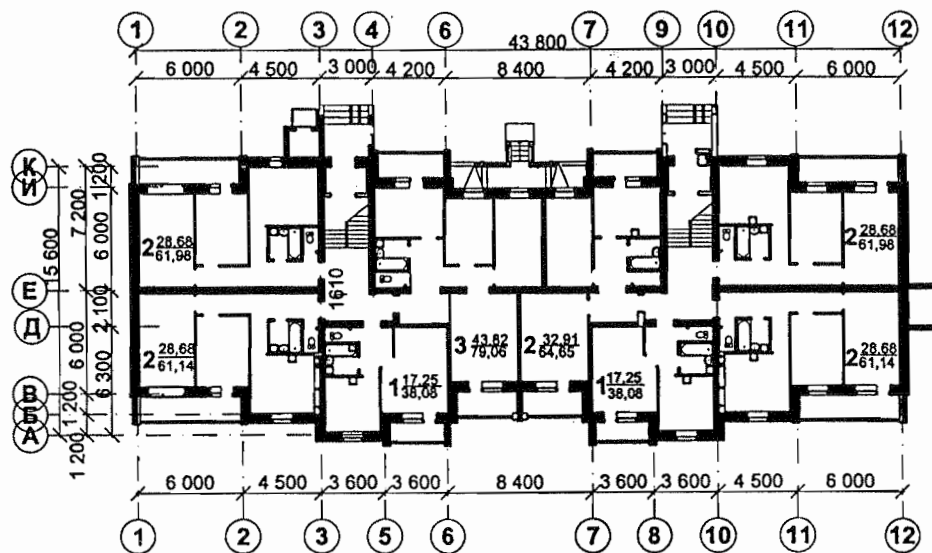


СК-2	СТРОИТЕЛЬНЫЙ КАТАЛОГ Часть 2 Предприятия, здания и сооружения	528/04-2
	Республика Беларусь РУП Минсктиппроект	40 квартирный двухсекционный жилой дом с квартирами 2-2-2-2-3-1-1
2006	Проект для повторного применения	На 5-ти страницах Страница 1

ФАСАД 1 - 12



ПЛАН ПЕРВОГО ЭТАЖА

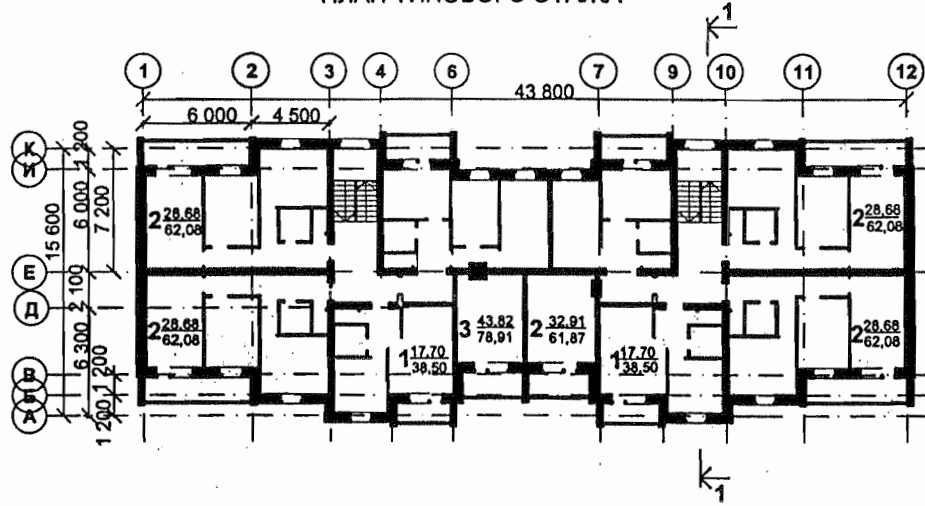


ЭКСПЛИКАЦИЯ КВАРТИР

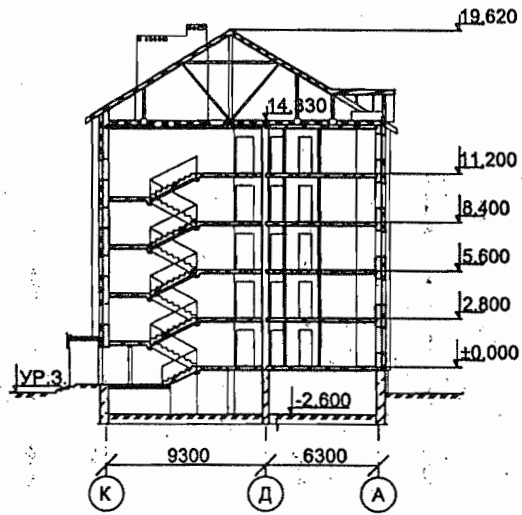
Квартира (тип)	Количество	Площадь, м2		Квартира (тип)	Количество	Площадь, м2	
		Жилая	Общая			Жилая	Общая
Однокомнатная	10	17,25	38,08	Трехкомнатная	5	43,82	79,06
Двухкомнатная	25	28,68; 32,91	61,98; 64,65	Четырехкомнатная	-		

Арх. 19/06

ПЛАН ТИПОВОГО ЭТАЖА



РАЗРЕЗ 1-1



ОБЛАСТЬ ПРИМЕНЕНИЯ

КЛИМАТИЧЕСКИЕ РАЙОНЫ
И ПОДРАЙОНЫ - II В.

НОРМАТИВНОЕ ЗНАЧЕНИЕ ВЕСА
СНЕГОВОГО ПОКРОВА - 0,8 кПа.

РАСЧЕТНАЯ ТЕМПЕРАТУРА
НАРУЖНОГО ВОЗДУХА - минус 24° С

СТЕПЕНЬ ОГНЕСТОЙКОСТИ - IV по СНБ 2.02.01-98.

НОРМАТИВНОЕ ЗНАЧЕНИЕ
ВЕТРОВОГО ДАВЛЕНИЯ - 0,23 кПа

ИНЖЕНЕРНО-ГЕОЛОГИЧЕСКИЕ
УСЛОВИЯ - обычные.

ОРИЕНТАЦИЯ - меридианальная.

ИНЖЕНЕРНОЕ ОБЕСПЕЧЕНИЕ

ВОДОСНАБЖЕНИЕ - хозяйственно-
питьевой водопровод от наружной сети.

ВЕНТИЛЯЦИЯ - естественная

ГОРЯЧЕЕ ВОДОСНАБЖЕНИЕ - от газового
котла АОГВ 24

ЭЛЕКТРОСНАБЖЕНИЕ -от внешней сети,
напряжение 220 В.

КАНАЛИЗАЦИЯ - хозяйственно-бытовая в
наружную сеть.

ГАЗОСНАБЖЕНИЕ - природным газом от
наружных сетей.

ОТОПЛЕНИЕ -от индивидуальных отопительных
бытовых аппаратов АОГВ 24 ЗП на газовом топливе.

СВЯЗЬ И СИГНАЛИЗАЦИЯ - радиотран-
сляция, телефикация.

ОСНАЩЕНИЕ ЗДАНИЯ

Газовая плита, мойка, ванна, умывальник, унитаз.

СТРОИТЕЛЬНЫЕ КОНСТРУКЦИИ И ИЗДЕЛИЯ

Фундаменты - из сборных железобетонных плит по серии Б1.012.1-1.99, стены подвала - из монолитного бетона.

Стены наружные -из силикатных камней по СТБ 1228-2000 с утеплением снаружи блоками из ячеистого бетона по СТБ 1117-98.

Стены внутренние -из силикатных камней по СТБ 1228-2000.

Перегородки -из блоков ячеистого бетона по СТБ 1117-98.

в санитарных узлах -из кирпича керамического по СТБ 1160-99

Перекрытия - из сборных железобетонных многопустотных плит по серии Б1.041.1-1.2000, вып.1...4.

Двери - деревянные и стальные по СТБ 1138-98 и СТБ1394-2003.

Окна - деревянные по СТБ 939-93.

Полы -керамическая плитка, дощатые, бетонные, грунтовые.

Крыша - скатная с деревянной стропильной системой

Кровля - из волнистых асбоцементных листов.

ОТДЕЛКА

НАРУЖНАЯ - штукатурка, окраска акриловой краской.

ВНУТРЕННЯЯ - улучшенная штукатурка, оклейка обоями, облицовка керамической плиткой,
масляная и клеевая окраска, известковая побелка.

Одноэтажный многоквартирный жилой дом с трехкомнатной квартирой со стенами из газосиликатных блоков		528/04		Страница 4			
ТЕХНИКО-ЭКОНОМИЧЕСКИЕ ДАННЫЕ И ПОКАЗАТЕЛИ			Всего		Удельные показатели на расчетную единицу		
Расчетная единица - 1м2 общей площади квартиры			2336,31				
ТЕХНИЧЕСКИЕ ХАРАКТЕРИСТИКИ							
Площадь, м2	застройки		711,09		0,304		
	общая площадь квартир		2336,31				
Строительный объем жимлого здания, м3			11749,96		5,029		
СТОИМОСТЬ СТРОИТЕЛЬСТВА							
Сметная стоимость, тыс. руб.	общая		971,20		0,416		
	в том числе	строительно-монтажных работ		967,53		0,414	
		оборудования		3,67		0,0016	
МАТЕРИАЛОЕМКОСТЬ							
Цемент, т (удельные показатели, кг)	всего		400,80		0,172		
	приведенный к М400		380,60		0,163		
Сталь, т (удельные показатели, кг)	всего		3770		1,614		
	приведенный к классу S240		3380		1,447		
Бетон и железобетон, м3	всего		974,02		0,417		
	в том числе сборный		595,5		0,256		
Лесоматериалы, приведенные к круглому лесу, м3			228,07		0,098		
Кирпич, тыс. шт.			53,38		0,023		
Камни силикатные, тыс. шт			-				
Газосиликатные блоки, м3			241034		0,103		
РЕСУРСЫ НА ЭКСПЛУАТАЦИОННЫЕ НУЖДЫ							
Расход воды	холодной		расчетный, м3/сут		110,00	0,047	
	горячей		расчетный, м3/сут		-		
Канализационные стоки, расчетный расход, л/с			110,00		0,047		
Расход тепла	всего		расчетный, кВт		132,96		0,057
	в том числе на отопление		расчетный, кВт		132,96		0,057
Потребная электрическая мощность, кВт			186		0,080		
Расход электроэнергии годовой, МВтч (удельные показатели, кВтч)			435,92		0,186		
Расход газа			расчетный, м3/ч		440,0		0,188

40 квартирный двухсекционный жилой
дом с квартирами 2-2-2-2-3-1-1

528/04

Страница 5

ДОПОЛНИТЕЛЬНЫЕ ДАННЫЕ

Расчетный показатель - 1 м² общей площади квартир. Количество расчетных единиц - 2317,5
Сметная документация составлена в ценах 1991 г. (нормы 2001 г.).

СОСТАВ ПРОЕКТНОЙ ДОКУМЕНТАЦИИ

Номер альбома	Наименование альбома
Альбом 1	Архитектурно-строительные решения водопровод и канализация, отопление и вентиляция, электротехническая часть, устройства связи и сигнализации, газоснабжение. Сметы
Альбом 2	

Полный объем проектных материалов, приведенных к формату А4, - 542 форматок.

АВТОР

КУП " Институт Гомельоблстройпроект"
г.Гомель, ул. Речицкая, 1А.

**ПОСТАВЩИК
ДОКУМЕНТАЦИИ**

КУП " Институт Гомельоблстройпроект"
г.Гомель, ул. Речицкая, 1А.