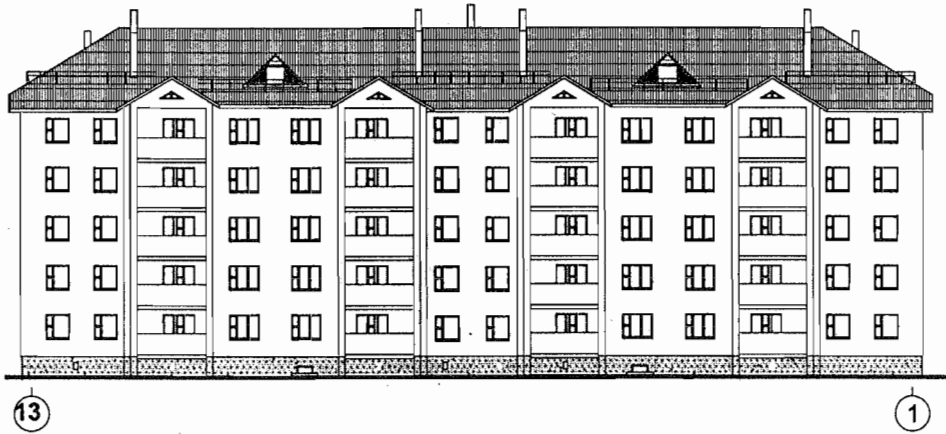
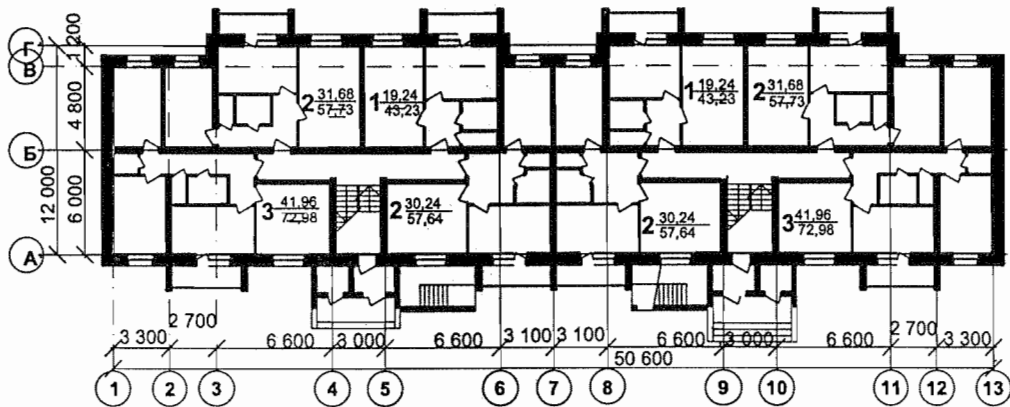


<b>СК-2</b>	<b>СТРОИТЕЛЬНЫЙ КАТАЛОГ</b> Часть 2 Предприятия, здания и сооружения	397/04
Республика Беларусь РУП Минсктиппроект	40 квартирный двухсекционный жилой дом с квартирами 2-2-2-2-3-3-1-1	
<b>2006</b>	Проект для повторного применения	На 5-ти страницах Страница 1

ФАСАД 13 - 1



ПЛАН ПЕРВОГО ЭТАЖА

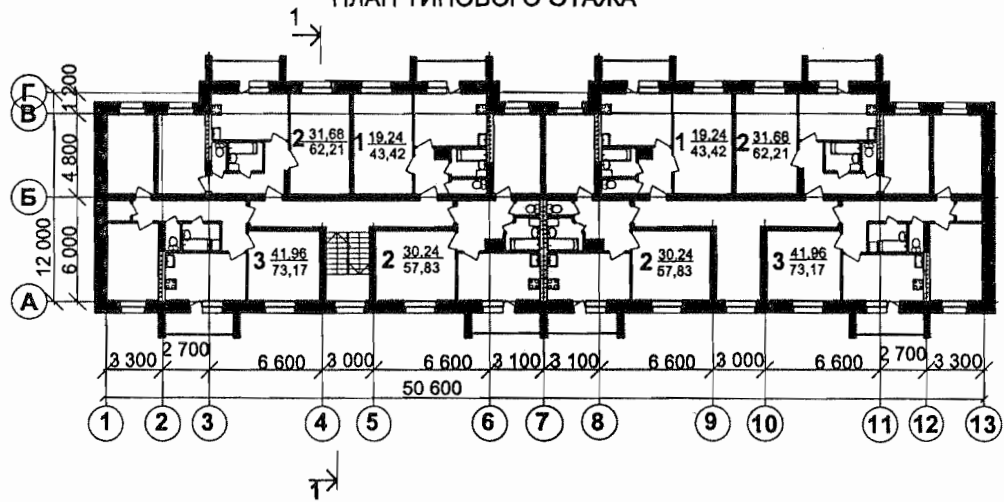


ЭКСПЛИКАЦИЯ КВАРТИР

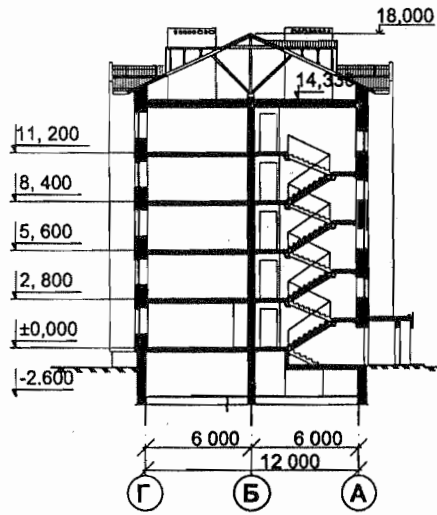
Квартира (тип)	Количество	Площадь, м2		Квартира (тип)	Количество	Площадь, м2	
		Жилая	Общая			Жилая	Общая
Однокомнатная	10	19,24	43,23	Трехкомнатная	10	41,96	72,98
Двухкомнатная	20	31,68; 30,24	60,15; 63,27	Четырехкомнатная	-		

*Арх. 7/05*

ПЛАН ТИПОВОГО ЭТАЖА



РАЗРЕЗ 1-1



### ОБЛАСТЬ ПРИМЕНЕНИЯ

КЛИМАТИЧЕСКИЕ РАЙОНЫ И ПОДРАЙОНЫ - II В.

НОРМАТИВНОЕ ЗНАЧЕНИЕ ВЕСА СНЕГОВОГО ПОКРОВА - 0,8 кПа.

РАСЧЕТНАЯ ТЕМПЕРАТУРА НАРУЖНОГО ВОЗДУХА - минус 24° С

СТЕПЕНЬ ОГНЕСТОЙКОСТИ - IV по СНБ 2.02.01-98.

НОРМАТИВНОЕ ЗНАЧЕНИЕ ВЕТРОВОГО ДАВЛЕНИЯ - 0,23 кПа

ИНЖЕНЕРНО-ГЕОЛОГИЧЕСКИЕ УСЛОВИЯ - обычные.

ОРИЕНТАЦИЯ - меридианальная.

### ИНЖЕНЕРНОЕ ОБЕСПЕЧЕНИЕ

ВОДОСНАБЖЕНИЕ - хозяйственно-питьевой водопровод от наружной сети.

ВЕНТИЛЯЦИЯ - естественная

ГОРЯЧЕЕ ВОДОСНАБЖЕНИЕ - централизованное

ЭЛЕКТРОСНАБЖЕНИЕ -от внешней сети, напряжение 220 В.

КАНАЛИЗАЦИЯ - хозяйственно-бытовая в наружную сеть.

ГАЗОСНАБЖЕНИЕ - природным газом от наружных сетей.

ОТОПЛЕНИЕ -централизованное.

СВЯЗЬ И СИГНАЛИЗАЦИЯ - радиотрансляция, телефикация.

### ОСНАЩЕНИЕ ЗДАНИЯ

Газовая плита, мойка, ванна, умывальник, унитаз.

### СТРОИТЕЛЬНЫЕ КОНСТРУКЦИИ И ИЗДЕЛИЯ

Фундаменты - из сборных железобетонных плит по серии Б1.012.1-1.99, частично из монолитного железобетона.

Стены наружные -из силикатных камней по СТБ 1228-2000 с утеплением снаружи блоками из ячеистого бетона по СТБ 1117-98.

Стены внутренние -из силикатных камней по СТБ 1228-2000, частично из кирпича керамического по СТБ 1160-99.

Перегородки -из блоков ячеистого бетона по СТБ 1117-98.

в санитарных узлах -из кирпича керамического по СТБ 1160-99

Перекрытия - из сборных железобетонных многопустотных плит по серии Б1.041.1-1.2000, вып.1...4.

Двери - деревянные и стальные по СТБ 1138-98 и СТБ1394-2003.

Окна - деревянные по СТБ 939-93.

Полы -керамическая плитка, дощатые, бетонные, грунтовые, цементно-песчаные по серии 2.144-1/88.

Крыша - скатная с деревянной стропильной системой

Кровля - из волнистых асбоцементных листов.

### ОТДЕЛКА

НАРУЖНАЯ - облицовка силикатным камнем, частичная окраска акриловой краской.

ВНУТРЕННЯЯ - улучшенная штукатурка, оклейка обоями, облицовка керамической плиткой, масляная и клеевая окраска, известковая побелка.

40 квартирный двухсекционный жилой дом с квартирами 2-2-2-2-3-3-1-1		397/04		Страница 4	
ТЕХНИКО-ЭКОНОМИЧЕСКИЕ ДАННЫЕ И ПОКАЗАТЕЛИ			Всего		Удельные показатели на расчетную единицу
Расчетная единица - 1м2 общей площади квартиры			2317,5		
<b>ТЕХНИЧЕСКИЕ ХАРАКТЕРИСТИКИ</b>					
Площадь, м2	застройки		806,0	0,348	
	общая площадь квартир		2317,5		
Строительный объем жимлого здания, м3			13566,0	5,853	
<b>СТОИМОСТЬ СТРОИТЕЛЬСТВА</b>					
Сметная стоимость, тыс. руб.	общая		919,02	0,396	
	в том числе	строительно-монтажных работ	909,04	0,392	
		оборудования	9,98	0,0043	
<b>МАТЕРИАЛОЕМКОСТЬ</b>					
Цемент, т (удельные показатели, кг)	всего		427,40	0,184	
	приведенный к М400		409,60	0,177	
Сталь, т (удельные показатели, кг)	всего		2900	1,251	
	приведенный к классу S240		4030	1,739	
Бетон и железобетон, м3	всего		1068,15	0,461	
	в том числе сборный		930,98	0,402	
Лесоматериалы, приведенные к круглому лесу, м3			196,38	0,085	
Кирпич, тыс. шт.			53,28	0,023	
Камни силикатные, тыс. шт			-		
Газосиликатные блоки, м3			288,35	0,124	
<b>РЕСУРСЫ НА ЭКСПЛУАТАЦИОННЫЕ НУЖДЫ</b>					
Расход воды	холодной	расчетный, м3/сут	108,0	0,046	
	горячей	расчетный, м3/сут	-		
Канализационные стоки, расчетный расход, л/с			108,0	0,046	
Расход тепла	всего		расчетный, кВт	304,04	0,131
	в том числе на отопление		расчетный, кВт	120,04	0,052
Потребная электрическая мощность, кВт			42,0	0,031	
Расход электроэнергии годовой, МВтчч (удельные показатели, кВтчч)			67,2	0,050	
Расход газа		расчетный, нм3/ч	431,00	0,186	

**ДОПОЛНИТЕЛЬНЫЕ ДАННЫЕ**

Расчетный показатель - 1 м2 общей площади квартир. Количество расчетных единиц - 2317,5  
Сметная документация составлена в ценах 1991 г (нормы 2001 г).

**СОСТАВ ПРОЕКТНОЙ ДОКУМЕНТАЦИИ**

Номер альбома	Наименование альбома
Альбом 1	Архитектурно-строительные решения водопровод и канализация, отопление и вентиляция, электротехническая часть, устройства связи и сигнализации, газоснабжение. Сметы
Альбом 2	

Полный объем проектных материалов, приведенных к формату А4, - 568 форматок.

**АВТОР**

КУП " Институт Гомельоблстройпроект"  
г.Гомель, ул. Речицкая, 1А.

**ПОСТАВЩИК  
ДОКУМЕНТАЦИИ**

КУП " Институт Гомельоблстройпроект"  
г.Гомель, ул. Речицкая, 1А.