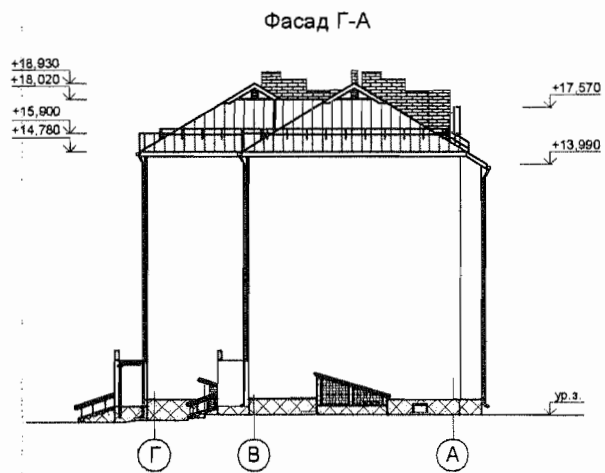
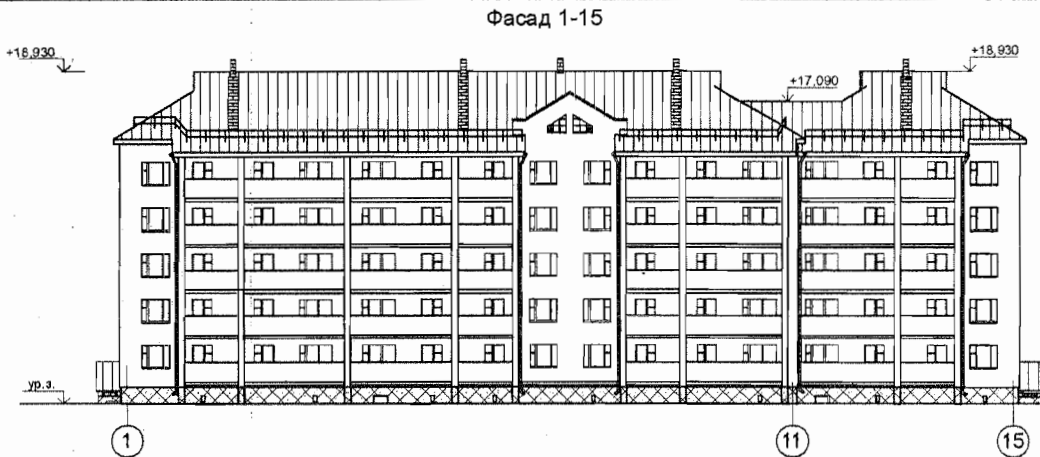


СК-2	СТРОИТЕЛЬНЫЙ КАТАЛОГ Часть 2 Предприятия, здания и сооружения	259/05
Республика Беларусь	40-квартирный жилой дом в н.п. Урицкое Гомельского района (поз.2 по Школьному бульвару)	
КУП "Институт Гомельоблстройпроект"		
2009	Проект повторного применения	На 6-и страницах Страница 1

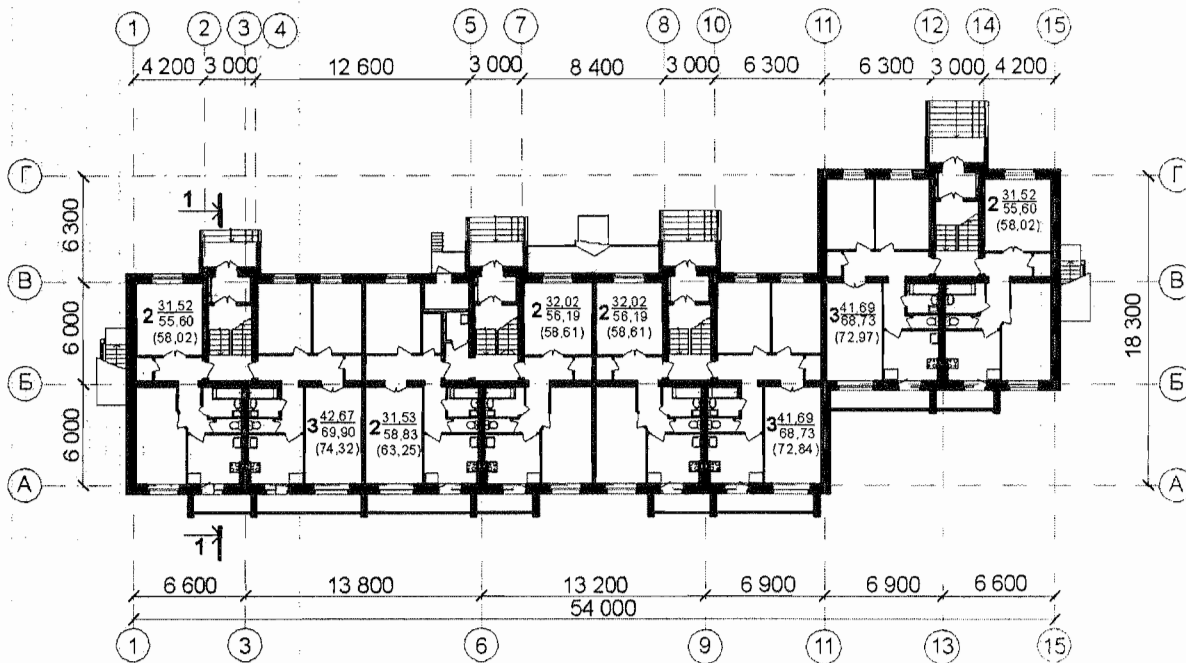


Квартира (тип)	Кол-во	Площадь, м ²		Квартира (тип)	Кол-во	Площадь, м ²	
		Жилая	Общая			Жилая	Общая
Двухкомнатная	10	31,52	58,02	Трехкомнатная	5	41,69	72,84
Двухкомнатная	1	31,53	63,25	Трехкомнатная	5	41,69	72,97
Двухкомнатная	10	32,02	58,61	Трехкомнатная	9	42,67	74,32

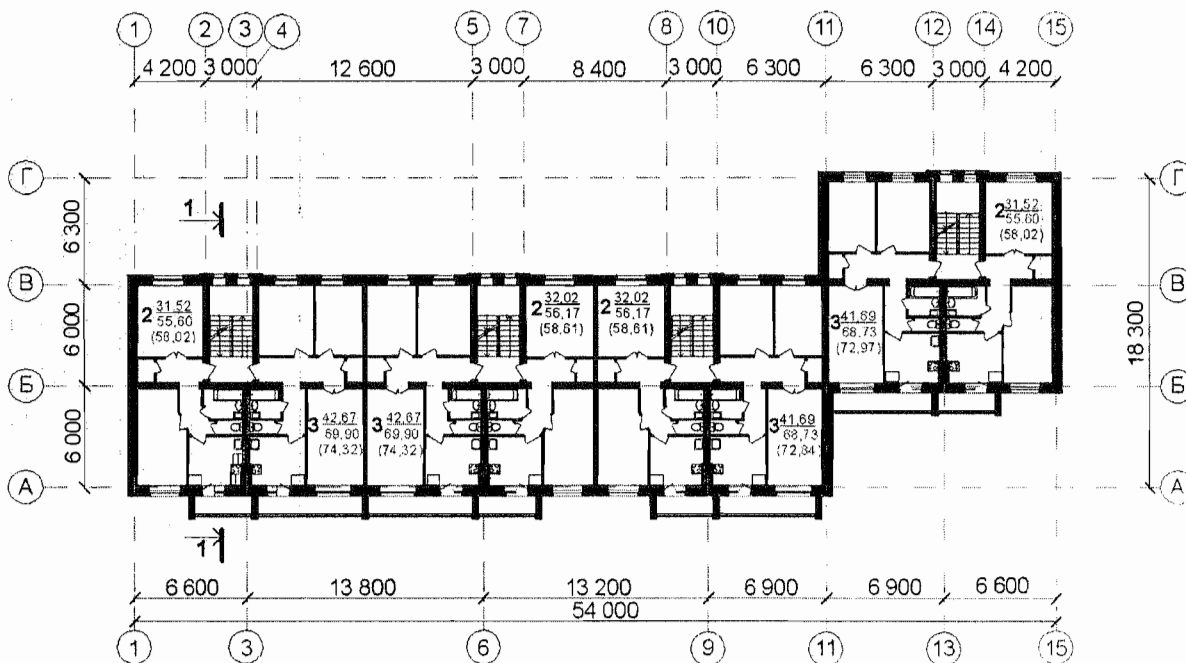
Арх. 28/08

Доп. к вып. 5
(Минск 2010)

План 1-го этажа

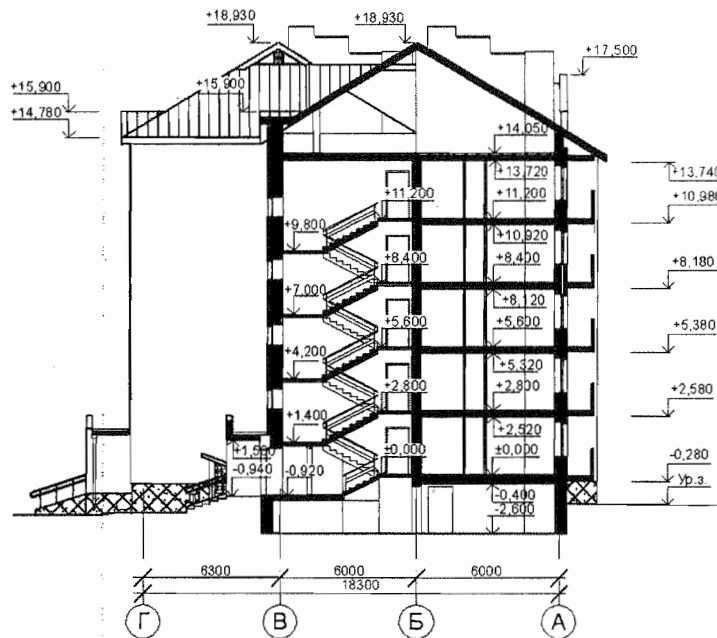


План типового этажа

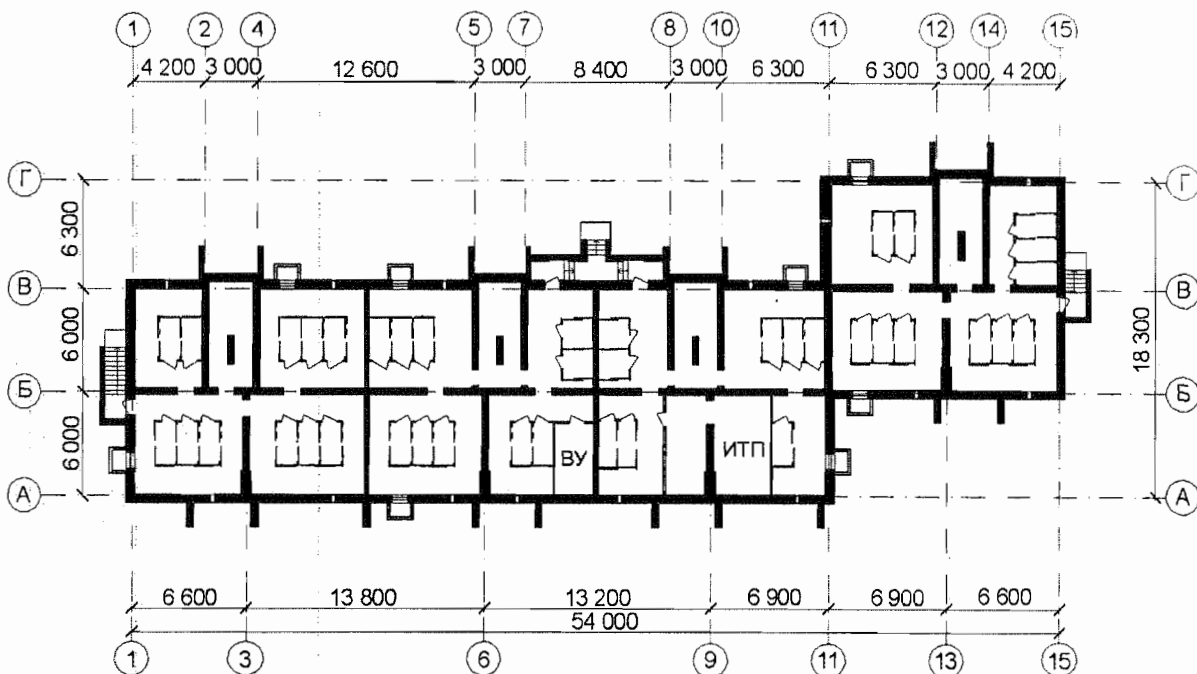


Apr. 28/08

Разрез 1-1



План подвала



Apr. 28/08

ОБЛАСТЬ ПРИМЕНЕНИЯ

КЛИМАТИЧЕСКИЕ РАЙОНЫ
И ПОДРАЙОНЫ – II В

РАСЧЕТНАЯ ТЕМПЕРАТУРА НАРУЖНОГО
ВОЗДУХА, – минус 24°С

НОРМАТИВНОЕ ЗНАЧЕНИЕ ВЕТРОВОГО
ДАВЛЕНИЯ, - 0,23кПа

НОРМАТИВНОЕ ЗНАЧЕНИЕ ВЕСА
СНЕГОВОГО ПОКРОВА, -0,80 кПа

СТЕПЕНЬ ОГНЕСТОЙКОСТИ -IV ПО СНБ 2.02.01-98

ИНЖЕНЕРНО-ГЕОЛОГИЧЕСКИЕ
УСЛОВИЯ – обычные

ОРИЕНТАЦИЯ - частично ограниченная

ВОДОСНАБЖЕНИЕ - централизованное
ГОРЯЧЕЕ ВОДОСНАБЖЕНИЕ – от пластинчатого
теплообменника ВТО 1-22/22

КАНАЛИЗАЦИЯ - хозяйственно-бытовая в
наружную сеть

ОТОПЛЕНИЕ - централизованное

ВЕНТИЛЯЦИЯ - вытяжная с естественным
побуждением

ЭЛЕКТРОСНАБЖЕНИЕ - от внешней сети,
напряжение 220 В.

ГАЗОСНАБЖЕНИЕ - от природного газа

СВЯЗЬ И СИГНАЛИЗАЦИЯ - телефонизация,
радиофикация, телефикация, дымовые пожарные
извещатели

ОСНАЩЕНИЕ ЗДАНИЯ

Газовая плита, мойка, ванна, умывальник, унитаз.

СТРОИТЕЛЬНЫЕ КОНСТРУКЦИИ И ИЗДЕЛИЯ

Фундаменты - ленточные из монолитного бетона и сборных железобетонных плит.

Стены наружные - из силикатных камней по СТБ 1228-2000 с облицовкой снаружи блоками из ячеистого бетона по СТБ 1117-98.

Стены внутренние – из силикатных камней по СТБ 1228-2000.

Перегородки – толщиной 65 мм, 120 мм из полнотелого керамического кирпича пластического прессования по СТБ 1160-99. Толщ. 100 мм из блоков из ячеистого бетона по СТБ 1117-98. Толщ. 240мм двухслойные с воздушным зазором 40 мм из блоков из ячеистого бетона по СТБ 1117-98.

Перекрытия – из сборных железобетонных пустотных плит по серии Б1.041.1-1.2000.

Двери - наружные металлические по серии Б1.036.2-16.00, внутренние деревянные по СТБ1138-98, противопожарные двери и люк по СТБ 1394-2003.

Окна – деревянные с тройным остеклением по СТБ 939-93.

Полы – по серии 2.144-1/88 линолеум, керамическая плитка; бетонные и грунтовые в подвале; цементно-песчаные на лоджиях.

Крыша - скатная с деревянной стропильной системой.

Кровля – скатная с деревянной стропильной системой и покрытием из асбоцементных листов 40/150-8 СТБ 1118-98.

ОТДЕЛКА

НАРУЖНАЯ - улучшенная штукатурка, окраска водно-дисперсионной краской по грунтовке.

ВНУТРЕННЯЯ – стены и перегородки – улучшенная штукатурка, обои; улучшенная штукатурка, клеевая/масляная окраска; потолки - улучшенная клеевая окраска.

Apr. 28/08

40-квартирный жилой дом в н.п. Урицкое Гомельского района (поз.2 по Школьному бульвару)		259/05		Страница 5	
ТЕХНИКО-ЭКОНОМИЧЕСКИЕ ДАННЫЕ И ПОКАЗАТЕЛИ			Всего		Удельные показатели на расчетную единицу
Расчетная единица — 1 м ² общей площади квартиры			2627,48		
ТЕХНИЧЕСКИЕ ХАРАКТЕРИСТИКИ					
Площадь, м ²	застройки		860,78		
	общая площадь квартир		2627,48		
Строительный объем жилого здания, м ³ (в т. ч. подвала)			12834,82 (2004,24)		
СТОИМОСТЬ СТРОИТЕЛЬСТВА					
Сметная стоимость, тыс. руб.	общая		1051,511		
	в том числе	строительно- монтажных работ	1045,103		
		оборудования	6,408		
МАТЕРИАЛОЕМКОСТЬ					
Цемент, т (удельные показатели, кг)	всего		365,00		
	приведенный к М400		350,80		
Сталь, т (удельные показатели, кг)	всего		42,20		
	приведенная к классу S240		48,50		
Бетон и железобетон, м ³	всего		186,83		
	в том числе сборный		901,07		
Лесоматериалы, приведенные к круглому лесу, м ³			160,00		
Кирпич, тыс. шт.			47,70		
Камни силикатные, тыс. шт.			284,60		
Газосиликатные блоки, м ³			-		
РЕСУРСЫ НА ЭКСПЛУАТАЦИОННЫЕ НУЖДЫ					
Расход воды	холодной	расчетный, м ³ /сут	20,15		
	горячей	расчетный, м ³ /сут	14,60		
Канализационные стоки, расчетный расход, м ³ /сут			34,75		
Расход тепла	всего		расчетный, кВт		295,165
	в том числе на отопление		расчетный, кВт		119,715
Потребная электрическая мощность, кВт			65,40		
Расход электроэнергии годовой, (удельные показатели, кВт·ч)			130000		
Расход природного газа			расчетный, м ³ /ч		11,90

Фр. 28/08

40-квартирный жилой дом в н.п. Урицкое
Гомельского района
(поз.2 по Школьному бульвару)

259/05

Страница 6

ДОПОЛНИТЕЛЬНЫЕ ДАННЫЕ

Сметная документация составлена в нормах и ценах 2006 г.
Общая стоимость жилого дома (без сетей и благоустройства) определена по объектной смете.

СОСТАВ ПРОЕКТНОЙ ДОКУМЕНТАЦИИ

Номер альбома	Наименование альбома
Альбом 1	Архитектурно-строительные решения. Внутренний водопровод и канализация. Отопление и вентиляция. Газоснабжение. Электротехнические решения. Устройства связи. Охранно-переговорное устройство. Автоматизация ИТП. Автоматизированная система контроля и учета электроэнергии (АСКУЭ). Сметы
Альбом 2	
Альбом 3	
Альбом 4	

АВТОР

КУП "Институт Гомельоблстройпроект"
ул. Речицкая, 1А. 246050 г.Гомель,

**УТВЕРЖДЕНИЕ И
ВВЕДЕНИЕ В ДЕЙСТВИЕ**

**ЗАКЛЮЧЕНИЕ
ЭКСПЕРТИЗЫ**

РУП "Госстойэкспертиза по Гомельской Области"
№ 081697 от 28.06.2008 г.

СРОК ДЕЙСТВИЯ

**ПОСТАВЩИК
ДОКУМЕНТАЦИИ**

КУП "Институт Гомельоблстройпроект"
ул. Речицкая, 1А. 246050 г.Гомель,

Регистрационный номер _____

Арх. 28/08