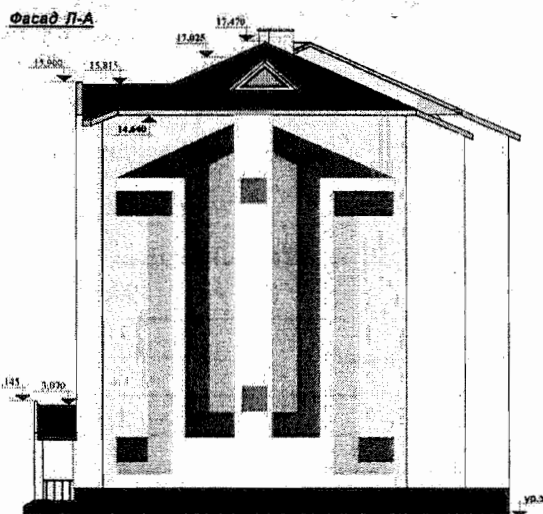
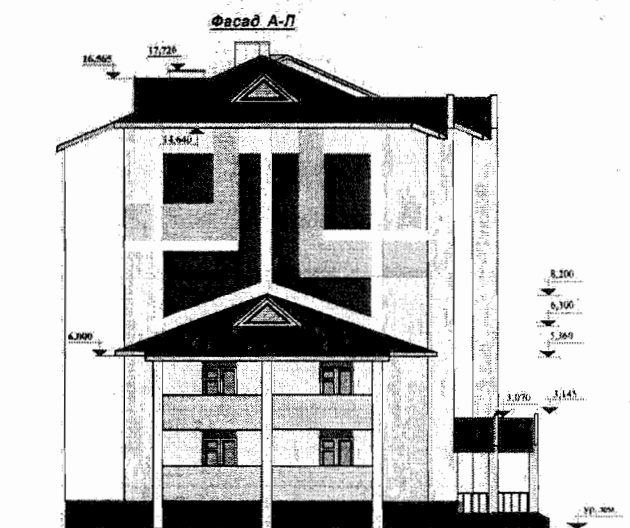
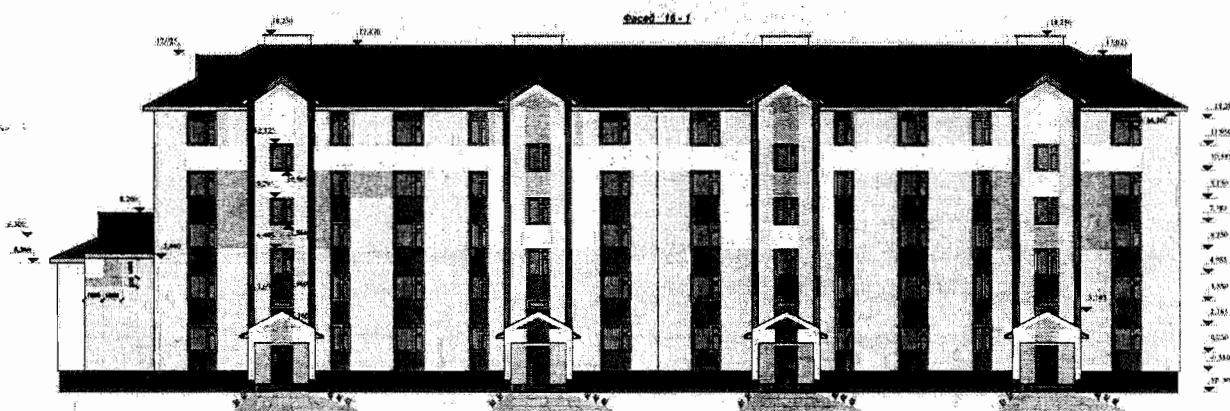
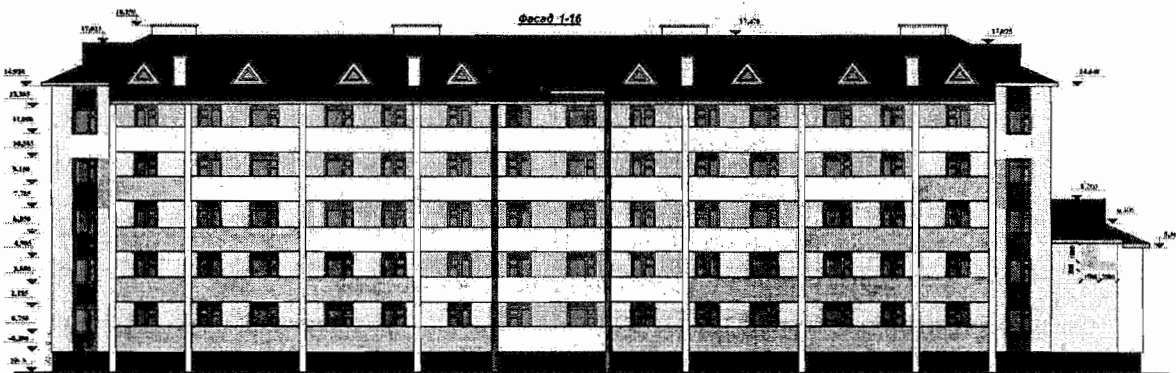
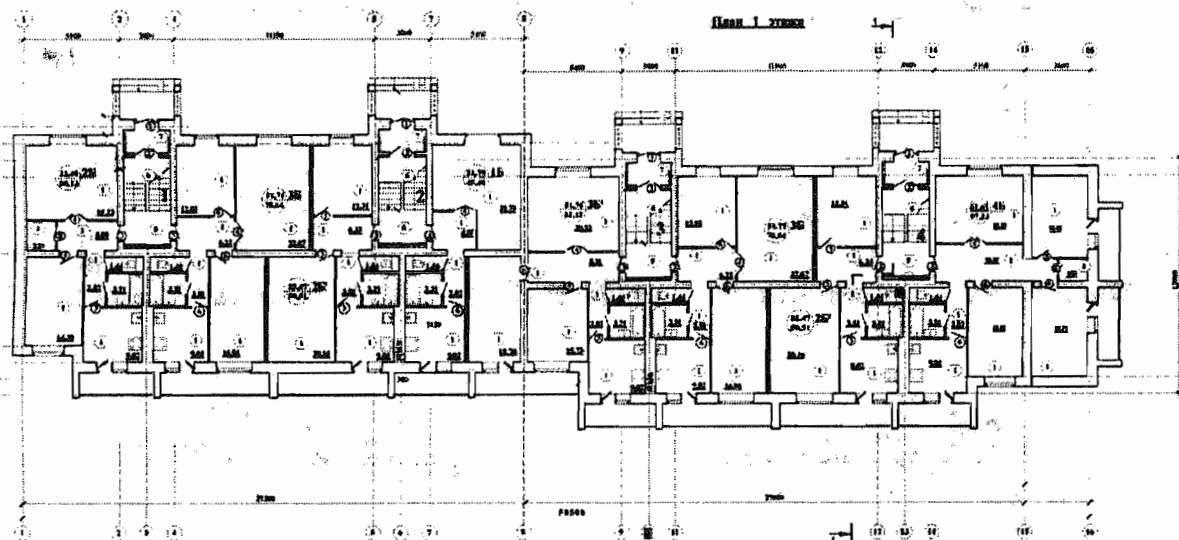
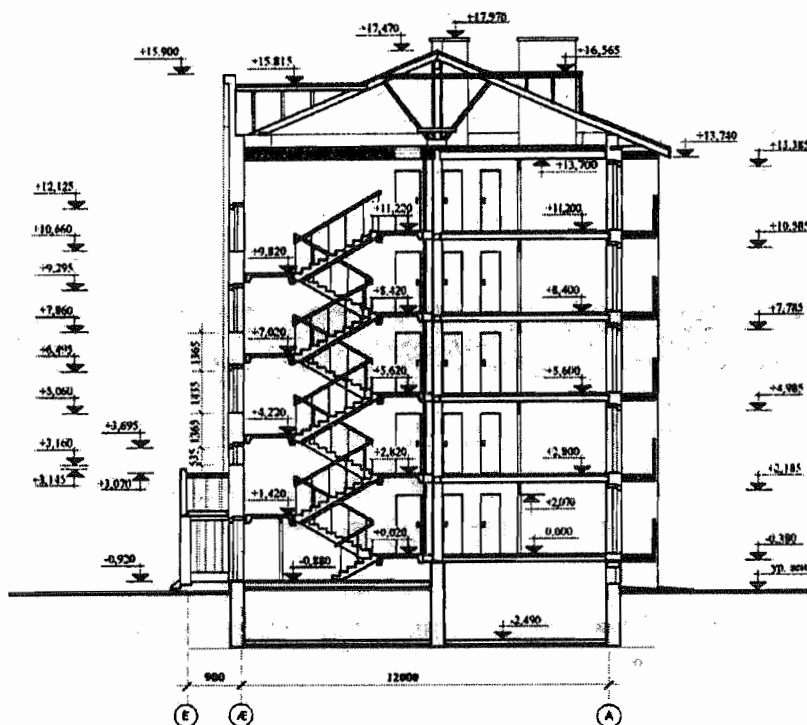


СК-2	СТРОИТЕЛЬНЫЙ КАТАЛОГ Часть 2 Предприятия, здания и сооружения	256/04
Республика Беларусь РУП "Минсктиппроект"	Дом жилой на 40 квартир в н.п. Козенки Мозырского района	
2006	Проект для повторного применения	На 5-и страницах Страница 1



БТЛ 2/13



ЭКСПЛИКАЦИЯ КВАРТИР

Квартира (тип)	Кол-во	Площадь, м ²	
		Жилых комнат	Общая квартиры
1Б	5	21,81	45,49
2Б	5	33,68	60,32
2Б*	5	32,47	59,24
2Б**	4	33,41	61,97
3Б	5	51,71	78,38
3Б*	5	51,71	82,14
4Б	1	54,84	92,09

БТП 2/13

БТП 2/13

БТП 2/13

ОБЛАСТЬ ПРИМЕНЕНИЯ

КЛИМАТИЧЕСКИЕ РАЙОНЫ
И ПОДРАЙОНЫ – IIНОРМАТИВНОЕ ЗНАЧЕНИЕ ВЕСА
СНЕГОВОГО ПОКРОВА – 800 Н/м²РАСЧЕТНАЯ ТЕМПЕРАТУРА
НАРУЖНОГО ВОЗДУХА - минус 24 °С

СТЕПЕНЬ ОГНЕСТОЙКОСТЕЙ - четвертая

НОРМАТИВНОЕ ЗНАЧЕНИЕ
ВЕТРОВОГО ДАВЛЕНИЯ - 230 МПаИНЖЕНЕРНО-ГЕОЛОГИЧЕСКИЕ
УСЛОВИЯ - обычные

ОРИЕНТАЦИЯ - свободная

ИНЖЕНЕРНОЕ ОБЕСПЕЧЕНИЕ

ВОДОСНАБЖЕНИЕ: холодное
и горячее – от внешних сетей

ВЕНТИЛЯЦИЯ - естественная

КАНАЛИЗАЦИЯ – в существующие
сети

ЭЛЕКТРОСНАБЖЕНИЕ – по КЛ-0,4КВ от ТП

ОТОПЛЕНИЕ – от сущ. сетей

ГАЗОСНАБЖЕНИЕ – от существующего
газопровода низкого давленияСВЯЗЬ И СИГНАЛИЗАЦИЯ - радиотрансляция,
телефикация

ОСНАЩЕНИЕ ЗДАНИЯ

Газовая плита, мойка, ванна, умывальник, унитаз.

СТРОИТЕЛЬНЫЕ КОНСТРУКЦИИ И ИЗДЕЛИЯ

Фундаменты – свайные

Стены наружные — трехслойной конструкции на гибких связях, камень силикатный –несущий и облицовочный слой, внутренний – пенополистирольные плиты

Стены внутренние – силикатные камни

Перегородки – кирпичные, газосиликатные блоки

Перекрытия – сборные ж/б пустотные плиты по серии Б1.041.1-1.2000

Покрытие – сборные ж/б пустотные плиты по серии Б1.041.1-1.2000

Перемычки – ж/б сборные по серии Б1.041.1-1.2000

Двери наружные – стальные, частично остекленные и специально утепленные по СТБ 1138-98

Двери внутренние – деревянные глухие и остекленные по СТБ 1138-98

Окна – деревянные с тройным остеклением (стекло=стеклопакет) по СТБ939-93

Полы – деревянные, из керамической плитки, бетонные

Крыша - чердачная

Кровля – асбобементные волнистые листы по деревянным стропилам

ОТДЕЛКА

НАРУЖНАЯ – штукатурка, окраска фасадными красками

ВНУТРЕННЯЯ – обои, керамическая плитка, клеевая покраска -

25/04/13

БТН 2/13

25/04/13

Жилой на 40 квартир в н.п. Козенки Мозырского района		256/04	Страница 4
ТЕХНИКО-ЭКОНОМИЧЕСКИЕ ДАННЫЕ И ПОКАЗАТЕЛИ		Всего	Удельные показатели на расчетную единицу
Расчетная единица — 1 м ² общей площади квартиры			-
ТЕХНИЧЕСКИЕ ХАРАКТЕРИСТИКИ			
Площадь, м	застройки	837,57	-
	общая площадь, в том числе подземная часть	2694,24 595,20	- -
	летних помещений	312,90	-
Объем-строительный, м ² ,	общий	12945,92	
СТОИМОСТЬ СТРОИТЕЛЬСТВА			
Сметная стоимость, тыс. руб.	общая	1743,282	
	в том числе	строительно-монтажных работ	1431,003
		оборудования	
РЕСУРСЫ НА ЭКСПЛУАТАЦИОННЫЕ НУЖДЫ			
Расход воды	холодной	расчетный, л/с	1,09
	горячей	расчетный, л/с	1,53
Канализационные стоки, расчетный расход, л/с			3,95
Расход тепла	всего	расчетный, кВт	
	в том числе на отопление	расчетный, кВт	
Потребная электрическая мощность, кВт			69,0
Расход электроэнергии годовой, МВт-ч (удельные показатели, кВт-ч)			137940
Расход газа		расчетный, нм /ч	36,89

БТП 2/13

ДОПОЛНИТЕЛЬНЫЕ ДАННЫЕ

Сметная документация составлена в ценах 1991 г., нормах 2001 г.

СОСТАВ ПРОЕКТНОЙ ДОКУМЕНТАЦИИ

Номер альбома	Наименование альбома
Альбом 1	Архитектурно строительные решения.
Альбом 2	Отопление и вентиляция. Водопровод и канализация. Электрооборудование. Сети связи. Диспетчеризация инженерного оборудования ОПУ. Телемеханика.

Объем проектных материалов, приведенных к формату А4, — 430 форматок.

АВТОРПК «Институт «Мозырьсельстройпроект»
247760, Республика Беларусь, Гомельская область,
г. Мозырь ул. Советская, 198**ПОСТАВЩИК
ДОКУМЕНТАЦИИ**ПК «Институт «Мозырьсельстройпроект»
247760, Республика Беларусь, Гомельская область,
г. Мозырь ул. Советская, 198

БТП 2/13