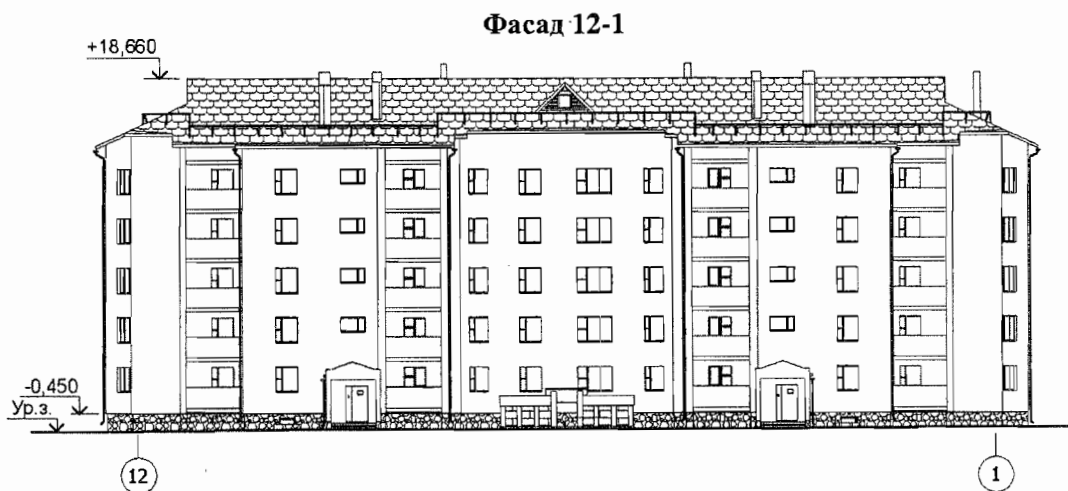
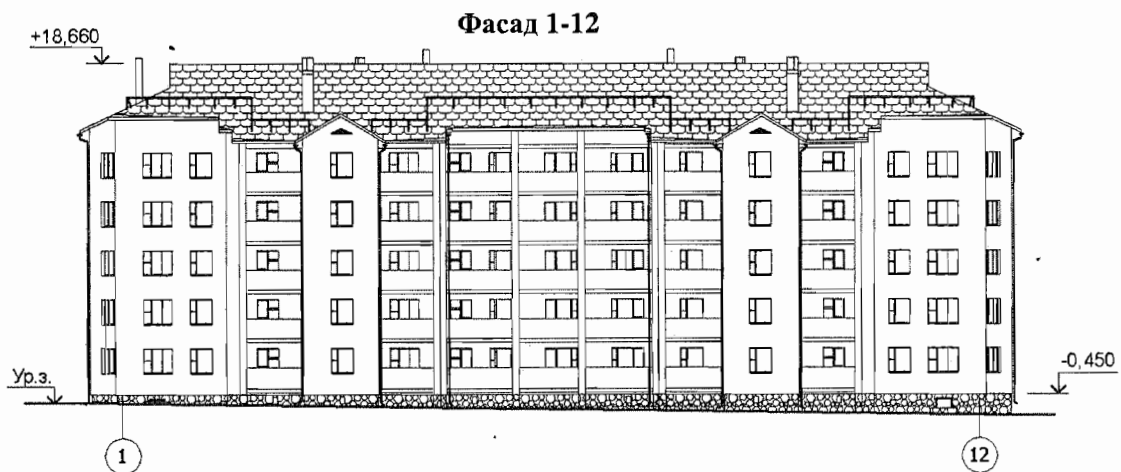


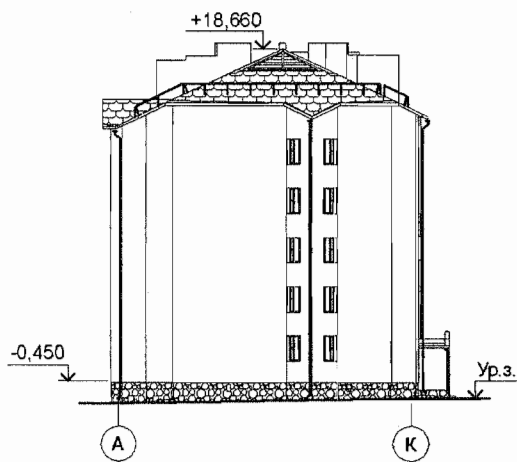
<b>СК-2</b>	<b>СТРОИТЕЛЬНЫЙ КАТАЛОГ</b> Часть 2 Предприятия, здания и сооружения	115/06 <i>Арх. 9/07</i>
Республика Беларусь	40-квартирный жилой дом по ул. Спортивная в н. п. Козенки Мозырского района (ЖСК «Козенки-5»)	
РУП Минсктиппроект		
2009	Проект для повторного применения	На 6-ти страницах Страница 1



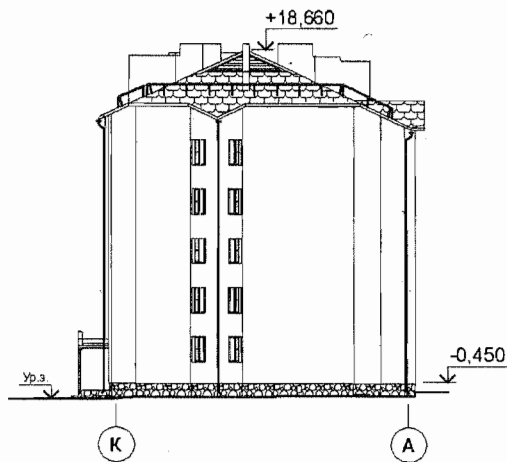
### ЭКСПЛИКАЦИЯ КВАРТИР

Квартира (тип)	Кол-во	Площадь, м <sup>2</sup>	
		жилая	общая
Однокомнатная	5	16,54	41,10
Двухкомнатная	10	28,72	59,50
Двухкомнатная	10	30,22	61,80
Двухкомнатная	5	29,86	61,27
Трехкомнатная	5	39,12	72,90
Четырехкомнатная	5	54,70	88,47

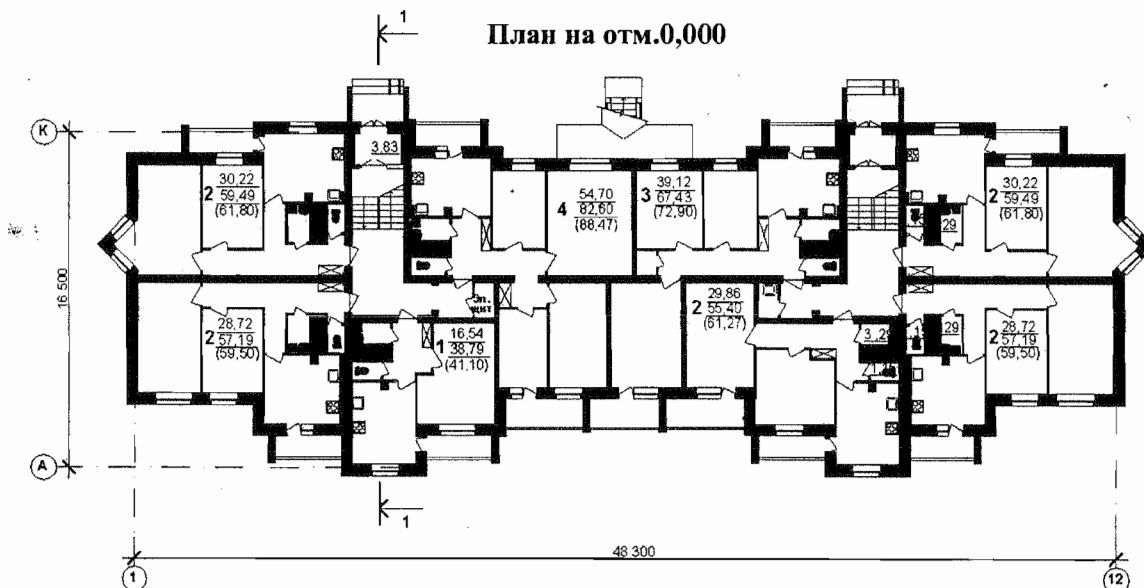
Фасад А-К



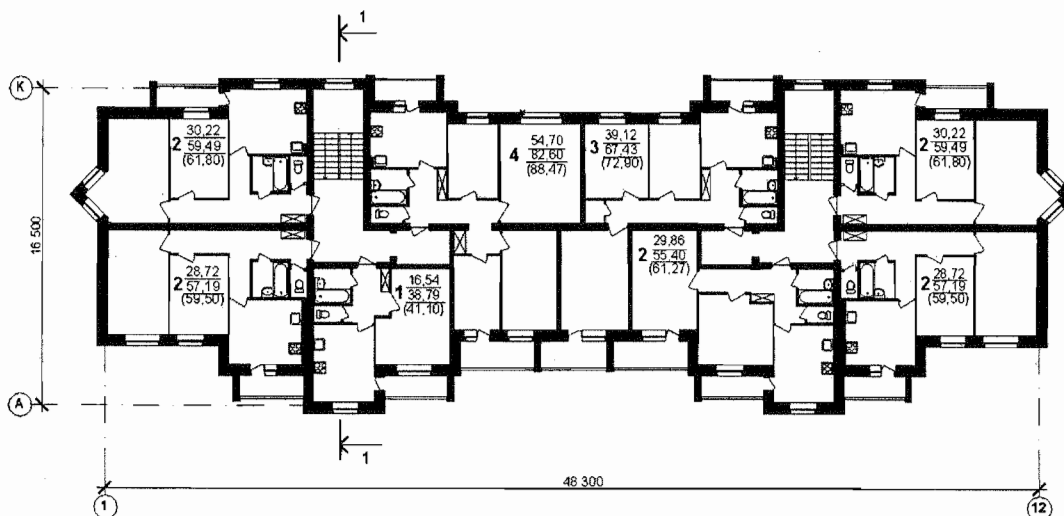
Фасад К-А



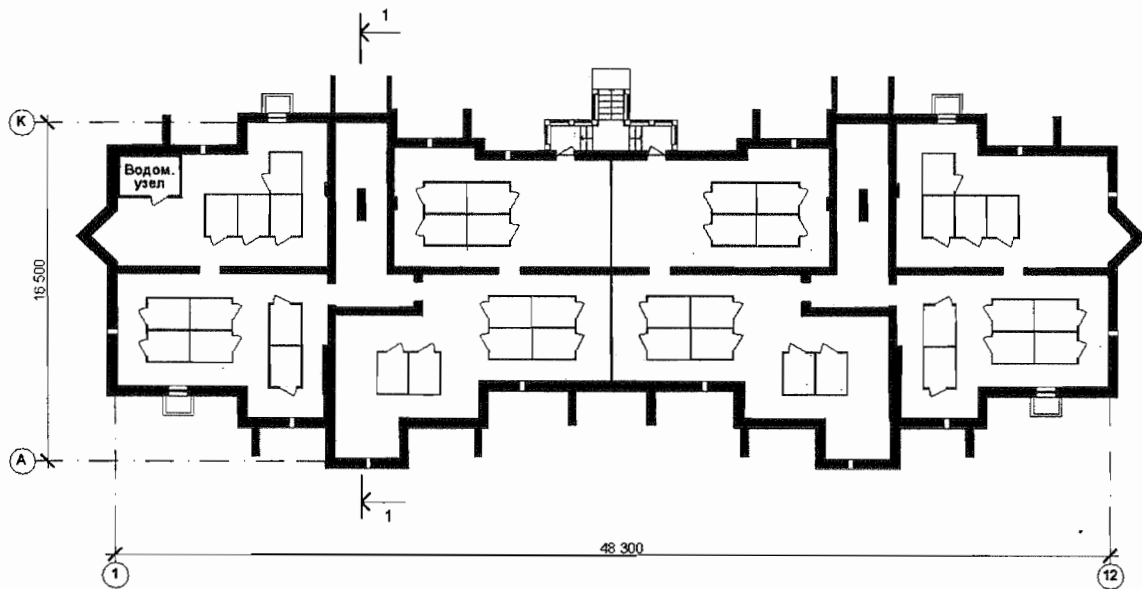
План на отм. 0,000



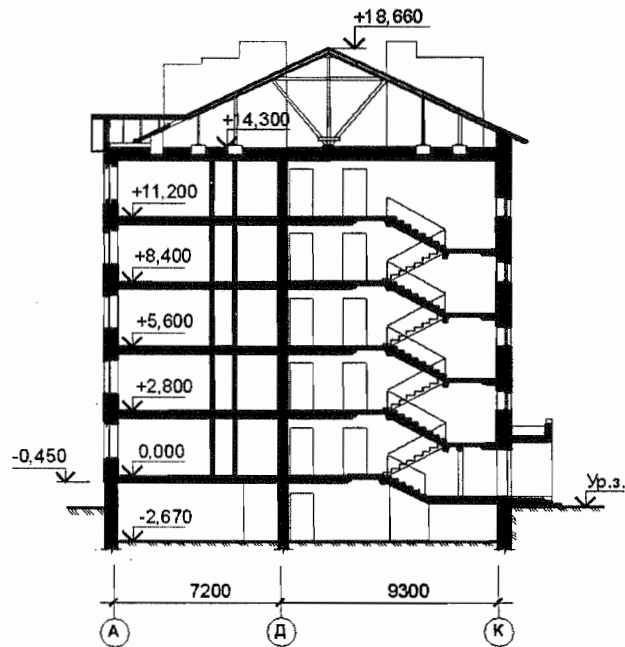
План на отм. +2,800; +5,600; +8,400; +11,200



План на отм. - 2,670



Разрез 1-1



### ОБЛАСТЬ ПРИМЕНЕНИЯ

КЛИМАТИЧЕСКИЕ РАЙОНЫ  
И ПОДРАЙОНЫ – II В.

РАСЧЕТНАЯ ТЕМПЕРАТУРА  
НАРУЖНОГО ВОЗДУХА – минус 24°С.

НОРМАТИВНОЕ ЗНАЧЕНИЕ  
ВЕТРОВОГО ДАВЛЕНИЯ – 0,23 кПа.

НОРМАТИВНОЕ ЗНАЧЕНИЕ ВЕСА  
СНЕГОВОГО ПОКРОВА – 0,80 кПа.

СТЕПЕНЬ  
ОГНЕСТОЙКОСТИ – IV.

ИНЖЕНЕРНО-ГЕОЛОГИЧЕСКИЕ  
УСЛОВИЯ – обычные.

ОРИЕНТАЦИЯ – частично-ограниченная.

### ИНЖЕНЕРНОЕ ОБЕСПЕЧЕНИЕ

ВОДОСНАБЖЕНИЕ – централизованное.

ГОРЯЧЕЕ ВОДОСНАБЖЕНИЕ – от индиви-  
дуальных отопительных котлов АОГВ24 ЗП  
«Альфа-Калор».

КАНАЛИЗАЦИЯ – хозяйственно-бытовая в  
наружную сеть.

ОТОПЛЕНИЕ – от индивидуальных отопи-  
тельных котлов АОГВ24 ЗП «Альфа».

ВЕНТИЛЯЦИЯ – вытяжная с естественным по-  
буждением.

ЭЛЕКТРОСНАБЖЕНИЕ – от внешней сети,  
напряжение 220 В.

ГАЗОСНАБЖЕНИЕ – от природного газа.

СВЯЗЬ И СИГНАЛИЗАЦИЯ – телефонизация,  
радиофикация, телефикация.

### ОСНАЩЕНИЕ ЗДАНИЯ

Газовая плита, мойка, ванна, умывальник, унитаз, газовый котел.

### СТРОИТЕЛЬНЫЕ КОНСТРУКЦИИ И ИЗДЕЛИЯ

Фундаменты – ленточные из сборных железобетонных плит по серии Б 1.012.1-1.99.

Стены подвала – из блоков бетонных для стен подвалов по серии Б 1.016.1-1, вып. 1.98.

Стены наружные – из силикатных камней по СТБ 1228-2000 с облицовкой снаружи блоками из  
ячеистого бетона по СТБ 1117-98.

Стены внутренние – из силикатных камней по СТБ 1228-2000.

Перегородки – толщиной 65 мм, 120 мм из полнотелого керамического кирпича пластического  
прессования по СТБ 1160-99. Толщиной 100 мм – из блоков из ячеистого бетона по СТБ 1117-98.  
Толщиной 240 мм – двухслойные с воздушным зазором 40 мм из блоков из ячеистого бетона по  
СТБ 1117-98.

Перекрытия – из сборных железобетонных пустотных плит по серии Б1.041.1-1.2000.

Двери – наружные металлические по серии Б1.036.2-16.00, внутренние деревянные по  
СТБ 1138-98, противопожарные двери и люк по СТБ 1394-2003.

Окна – деревянные по СТБ 939-93.

Полы – по серии 2.144-1/88: линолеум, керамическая плитка; бетонные и грунтовые в подвале;  
цементно-песчаные на лоджиях.

Крыша – скатная с деревянной стропильной системой с покрытием из металлочерепицы  
СТБ 1382-2003.

### ОТДЕЛКА

НАРУЖНАЯ – улучшенная штукатурка, окраска фасадной акриловой краской по грунтовке.

ВНУТРЕННЯЯ – стены и перегородки – улучшенная штукатурка, обои; улучшенная штука-  
турка, клеевая окраска; потолки – улучшенная клеевая окраска.

40-квартирный жилой дом по ул. Спортивная в н. п. Козенки Мозырского района (ЖСК «Козенки-5»)		115/06	Страница 5	
<b>ТЕХНИКО-ЭКОНОМИЧЕСКИЕ ДАННЫЕ И ПОКАЗАТЕЛИ</b>			<b>Всего</b>	<b>Удельные показатели на расчетную единицу</b>
Расчетная единица – 1 м <sup>2</sup> общей площади квартиры			2 531,35	–
<b>ТЕХНИЧЕСКИЕ ХАРАКТЕРИСТИКИ</b>				
Площадь, м <sup>2</sup>	застройки		770,35	–
	общая квартир		2 531,35	–
Строительный объем жилого здания, м <sup>3</sup> (в т. ч. подвала)			12 593,38 (1 979,19)	–
<b>СТОИМОСТЬ СТРОИТЕЛЬСТВА</b>				
Сметная стоимость, тыс. руб.	общая		1 102,853	–
	в том числе	строительно-монтажных работ	1 098,496	–
		оборудования	4,357	–
<b>МАТЕРИАЛОЕМКОСТЬ</b>				
Цемент, т (удельные показатели, кг)	всего		352,00	–
	приведенный к М400		327,00	–
Сталь, т (удельные показатели, кг)	всего		37,00	–
	приведенная к классу S240		46,20	–
Бетон и железобетон, м <sup>3</sup>	всего		1124,00	–
	в том числе сборный		927,10	–
Лесоматериалы, приведенные к круглому лесу, м <sup>3</sup>			266,00	–
Кирпич, тыс. шт.			76,0	–
Камни силикатные, тыс. шт.			245,00	–
Газосиликатные блоки, м <sup>3</sup>			460,50	–
<b>РЕСУРСЫ НА ЭКСПЛУАТАЦИОННЫЕ НУЖДЫ</b>				
Расход воды	холодной	расчетный, м <sup>3</sup> /сут	24,70	–
	горячей	расчетный, м <sup>3</sup> /сут	–	–
Канализационные стоки, расчетный расход, м <sup>3</sup> /сут			3,24	–
Расход тепла	всего		расчетный, кВт	141,140
	в том числе на отопление		расчетный, кВт	141,140
Потребная электрическая мощность, кВт			64,00	–
Расход электроэнергии годовой, кВт·ч			128 00	–
Расход природного газа расчетный, м <sup>3</sup> /ч			92,81	–

40-квартирный жилой дом по ул. Спортивная в н. п. Козенки Мозырского района (ЖСК «Козенки-5»)	115/06	Страница 6
<b>ДОПОЛНИТЕЛЬНЫЕ ДАННЫЕ</b>		
Сметная документация составлена в ценах 1991 г. по нормам 2001 г. Общая стоимость жилого дома (без сетей и благоустройства) определена по объектной смете.		
<b>СОСТАВ ПРОЕКТНОЙ ДОКУМЕНТАЦИИ</b>		
Номер альбома	Наименование альбома	
Альбом 1	Архитектурно-строительные решения.	
Альбом 2	Внутренний водопровод и канализация. Отопление и вентиляция. Электро-	
	технические решения. Устройства связи. Охранно-переговорное устройство.	
Альбом 3	Автоматизированная система контроля и учета электроэнергии (АСКУЭ).	
	Сметы	
<b>АВТОР</b>	КУП «Институт Гомельоблстройпроект», ул. Речицкая, 1А, 246050, г. Гомель.	
<b>УТВЕРЖДЕНИЕ</b>	Постановление коллегии Минстройархитектуры Республики Беларусь № 414 от 15.12.2009 г.	
<b>ЗАКЛЮЧЕНИЕ ЭКСПЕРТИЗЫ</b>	РУП «Госстойэкспертиза по Гомельской области» № 070994 от 07.05.2007 г.	
<b>ПОСТАВЩИК ДОКУМЕНТАЦИИ</b>	КУП «Институт Гомельоблстройпроект», ул. Речицкая, 1А, 246050, г. Гомель.	