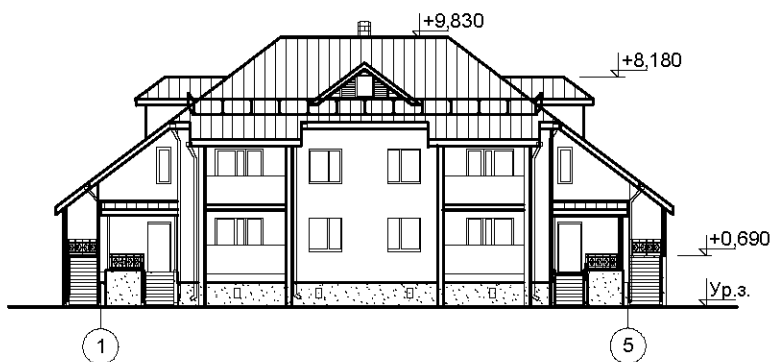
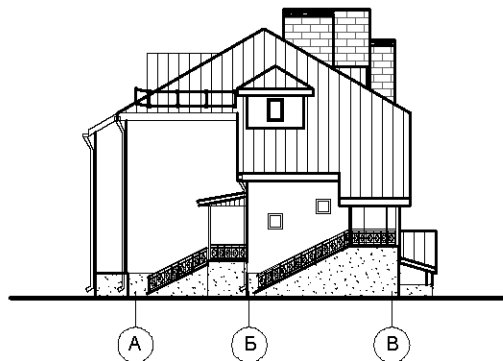


| | | |
|---|--|---------------------------------|
| СК-2 | СТРОИТЕЛЬНЫЙ КАТАЛОГ Часть 2 Предприятия, здания и сооружения | 163/07 |
| Республика Беларусь КУП "Институт Гомельоблстройпроект" | Два четырехквартирных жилых дома в н.п. Заширье Ельского района | |
| 2007 | Проект для повторного применения | На пяти страницах Страница 1 |

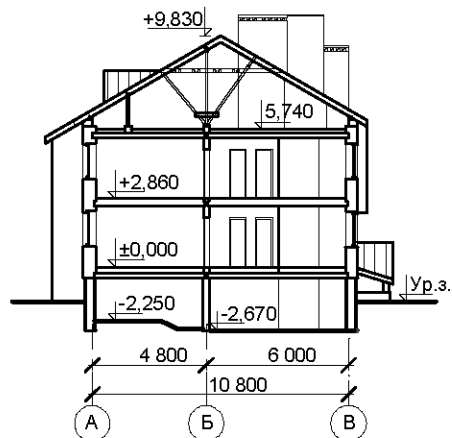
ФАСАД 1-5



ФАСАД А-В



РАЗРЕЗ 1-1



ЭКСПЛИКАЦИЯ КВАРТИР

| Квартира (тип) | Количество | Площадь, м2 | |
|----------------|------------|-------------|-------|
| | | Жилая | Общая |
| Трёхкомнатная | 4 | 45,13 | 73,45 |

ДОПОЛНИТЕЛЬНЫЕ ДАННЫЕ

Расчетный показатель - 1 м² общей площади квартир. Количество расчетных единиц - 301,02
Сметная документация составлена в ценах 1991 г (нормы 2001 г).

СОСТАВ ПРОЕКТНОЙ ДОКУМЕНТАЦИИ

| Номер альбома | Наименование альбома |
|---------------|--|
| Альбом I | Архитектурно-строительные решения. Внутренний водопровод и канализация. Отопление и вентиляция. Газоснабжение. |
| Альбом II | |
| Альбом III | Электротехнические решения. Устройство связи. Автоматизация. Сметы. |
| Альбом IV | |

Полный объем проектных материалов, приведенных к формату А4 - 124 форматки.

АВТОР

КУП "Институт Гомельоблстройпроект"
246050 г.Гомель, ул. Речицкая, 1А.

**УТВЕРЖДЕНИЕ И
ВВЕДЕНИЕ В ДЕЙСТВИЕ**

ЗАКЛЮЧЕНИЕ ЭКСПЕРТИЗЫ

КУП "Белгосэкспертиза по Гомельской области"
заключение № 080202 от 28.01.2008

СРОК ДЕЙСТВИЯ

**ПОСТАВЩИК
ДОКУМЕНТАЦИИ**

КУП "Институт Гомельоблстройпроект"
246050 г.Гомель, ул. Речицкая, 1А.

Регистрационный номер _____

| | | | | | | |
|--|---------------------------|-----------------------------|----------------|--|--|--|
| Два четырехквартирных жилых дома в н.п. Заширье Ельского района | | 163/07 | | Страница 3 | | |
| ТЕХНИКО-ЭКОНОМИЧЕСКИЕ ДАННЫЕ И ПОКАЗАТЕЛИ | | | Всего | Удельные показатели на расчетную единицу | | |
| Расчетная единица - 1м2 общей площади квартиры | | | 301,02 | | | |
| ТЕХНИЧЕСКИЕ ХАРАКТЕРИСТИКИ | | | | | | |
| Площадь, м2 | застройки | | 275,18 | | | |
| | общая площадь квартир | | 301,02 | | | |
| Строительный объем жимлого здания, м3 | | | 1741,77 | | | |
| СТОИМОСТЬ СТРОИТЕЛЬСТВА | | | | | | |
| Сметная стоимость, тыс. руб. | общая | | 190,925 | | | |
| | в том числе | строительно-монтажных работ | 189,725 | | | |
| | | оборудования | 1,25 | | | |
| МАТЕРИАЛОЕМКОСТЬ | | | | | | |
| Цемент, т (удельные показатели, кг) | всего | | 76,00 | | | |
| | приведенный к М400 | | 73,50 | | | |
| Сталь, т (удельные показатели, кг) | всего | | 6,00 | | | |
| | приведенный к классу S240 | | 6,50 | | | |
| Бетон и железобетон, м3 | всего | | 263,70 | | | |
| | в том числе сборный | | 210,10 | | | |
| Лесоматериалы, приведенные к круглому лесу, м3 | | | 60,0 | | | |
| Кирпич, тыс. шт. | | | 12,30 | | | |
| Камни силикатные, тыс. шт | | | 25,85 | | | |
| Газосиликатные блоки, м3 | | | 127,50 | | | |
| РЕСУРСЫ НА ЭКСПЛУАТАЦИОННЫЕ НУЖДЫ | | | | | | |
| Расход воды | холодной | расчетный, м3/сут | 3,04 | | | |
| | горячей | расчетный, м3/сут | --- | | | |
| Канализационные стоки, расчетный расход, л/с | | | 3,04 | | | |
| Расход тепла | всего | | расчетный, кВт | 14,33 | | |
| | в том числе на отопление | | расчетный, кВт | --- | | |
| Потребная электрическая мощность, кВт | | | 25,73 | | | |
| Расход электроэнергии годовой, МВтхч (удельные показатели, кВтхч) | | | 41173 | | | |
| Расход газа | | расчетный, нм3/ч | 6,04 | | | |

ОБЛАСТЬ ПРИМЕНЕНИЯ

КЛИМАТИЧЕСКИЕ РАЙОНЫ
И ПОДРАЙОНЫ - II В.

СТЕПЕНЬ ОГНЕСТОЙКОСТИ - VIII (по СНБ 2.02.01-98),
V (по СНиП 2.01.02-85*), по функциональной пожарной
опасности-Ф1.3

РАСЧЕТНАЯ ТЕМПЕРАТУРА
НАРУЖНОГО ВОЗДУХА - минус 24 С

КЛАСС ЗДАНИЯ ПО ПОКАЗАТЕЛЮ
УДЕЛЬНОГО РАСХОДА ТЕПЛОЙ
ЭНЕРГИИ НА ОТОПЛЕНИЕ И ВЕНТИЛЯЦИЮ - С

НОРМАТИВНОЕ ЗНАЧЕНИЕ
ВЕТРОВОГО ДАВЛЕНИЯ - 0,23 кПа

ИНЖЕНЕРНО-ГЕОЛОГИЧЕСКИЕ
УСЛОВИЯ - обычные.

НОРМАТИВНОЕ ЗНАЧЕНИЕ ВЕСА
СНЕГОВОГО ПОКРОВА - 0,8 кПа.

ОРИЕНТАЦИЯ - свободная

УРОВЕНЬ ОТВЕТСТВЕННОСТИ- II

ИНЖЕНЕРНОЕ ОБЕСПЕЧЕНИЕ

ВОДОСНАБЖЕНИЕ - хозяйственно-
питьевой водопровод от наружной сети.

ЭЛЕКТРОСНАБЖЕНИЕ -от внешней сети,
напряжение 220 В.

КАНАЛИЗАЦИЯ - в выгреб

ГАЗОСНАБЖЕНИЕ - от газопровода сжиженного
газа

ОТОПЛЕНИЕ - от поселковых тепловых сетей

СВЯЗЬ И СИГНАЛИЗАЦИЯ - радиофикация,
пожарная сигнализация

ВЕНТИЛЯЦИЯ - естественная

ОСНАЩЕНИЕ ЗДАНИЯ

Газовая плита, мойка, ванна, умывальник, унитаз.

СТРОИТЕЛЬНЫЕ КОНСТРУКЦИИ И ИЗДЕЛИЯ

Фундаменты - из сборных железобетонных блоков по серии Б1.012.1-1.99.

Стены наружные -толщ.530мм- из блоков из ячеистого бетона по СТБ 1117-98 с облицовкой силикатным
камнем по СТБ 1228-2000; толщ.400мм.-из блоков из ячеистого бетона; толщ.250мм и стены
поджий-из силикатного камня по СТБ 1228-2000.

Стены внутренние - из силикатного камня толщиной 250 мм. по СТБ 1228-2000.

Перегородки - толщиной 120мм и 65мм из керамического кирпича по СТБ 1160-99,
толщ. 100 и 240 мм - из блоков из ячеистого бетона по СТБ 1117-98.

Перекрытия - сборные железобетонные многоярусные плиты по серии Б1.041.1-1.2000, вып.1...4.

Двери - по СТБ 1138-98.

Окна - по СТБ 1108-98.

Полы - дощатые, керамическая плитка, бетонные, грунтовые, цементно-песчаные.

Кровля - скатная с деревянной стропильной системой и покрытием из асбестоцементных листов.

ОТДЕЛКА

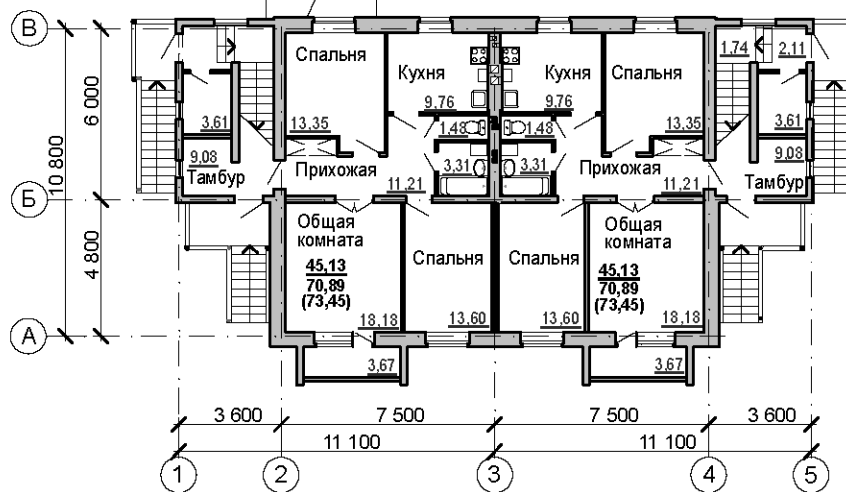
НАРУЖНАЯ - облицовка силикатным камнем.

ВНУТРЕННЯЯ - в прихожей, жилых комнатах: потолки - ул. клеевая окраска;
стены - оклейка обоями. На кухне: потолки - улучшенная клеевая окраска; стены -
улучшенная масляная окраска, керамическая плитка по фронту мойки.

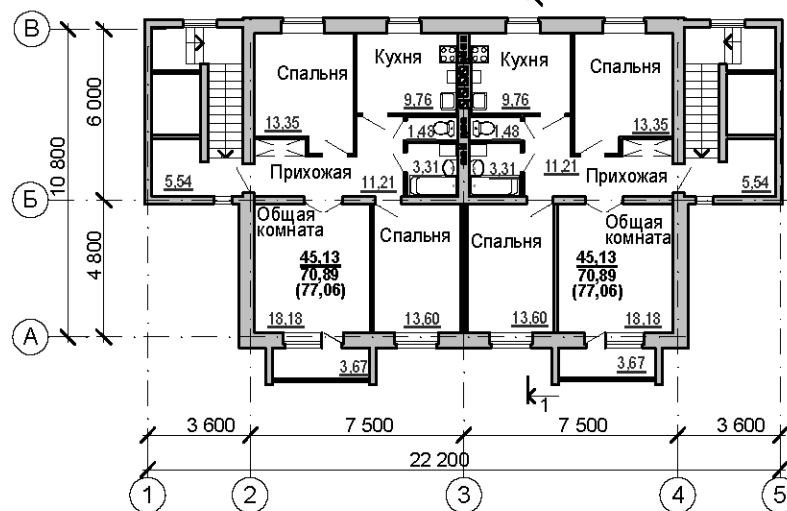
В ванной, туалете: потолки - улучшенная клеевая окраска;

стены - улучшенная масляная окраска, керамическая плитка (цоколь, по фронту умывальника).

План 1-го этажа



План 2-го этажа



План подвала

