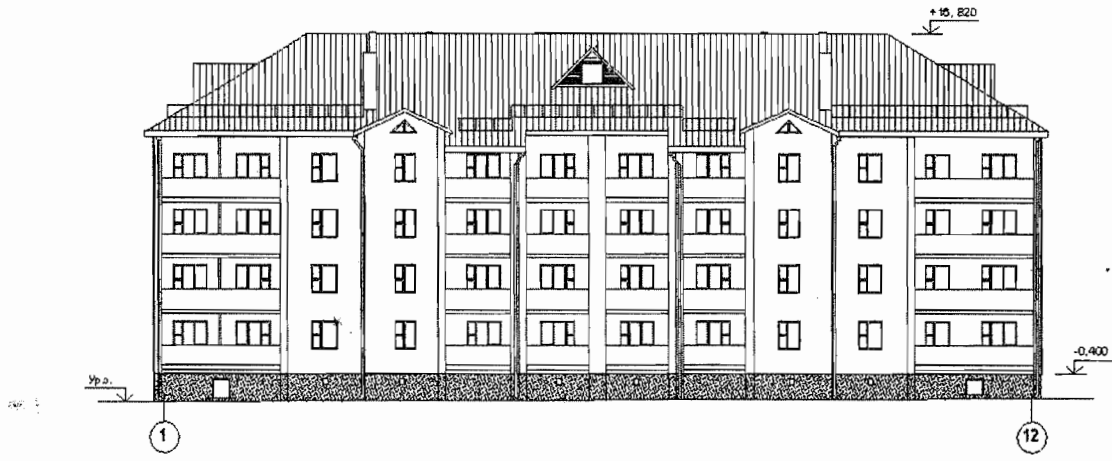


СК-2	СТРОИТЕЛЬНЫЙ КАТАЛОГ Часть 2 Предприятия, здания и сооружения	335/05
Республика Беларусь	32-квартирный жилой дом в г.п. Лоев	
РУП Минсктиппроект		
2010	Проект для повторного применения	На 6-ти страницах Страница 1

Фасад 1-12



Фасад 12-1

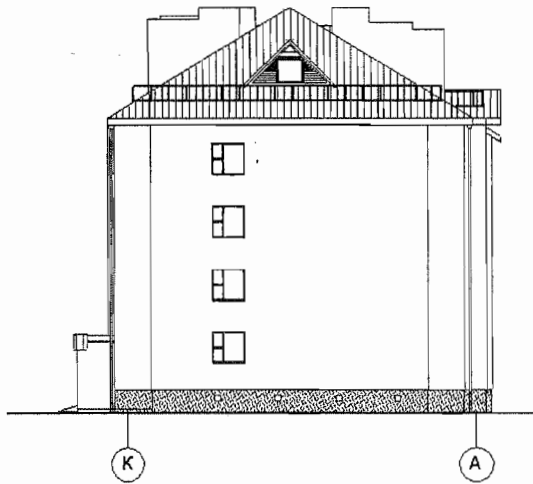


ЭКСПЛИКАЦИЯ КВАРТИР

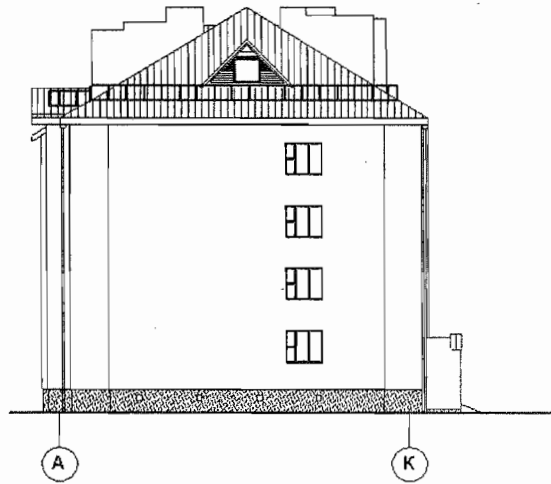
Квартира (тип)	Кол-во	Площадь, м ²		Квартира (тип)	Кол-во	Площадь, м ²	
		жилых комнат	общая квартиры			жилых комнат	общая квартиры
Однокомнатная	4	16,25	42,56	Двухкомнатная	8	29,37	62,08
	8	16,90	37,21	Трехкомнатная	4	41,37	79,82
Двухкомнатная	4	32,91	64,03		4	43,82	78,29
	4	29,37	61,22				

Арх. 29/05

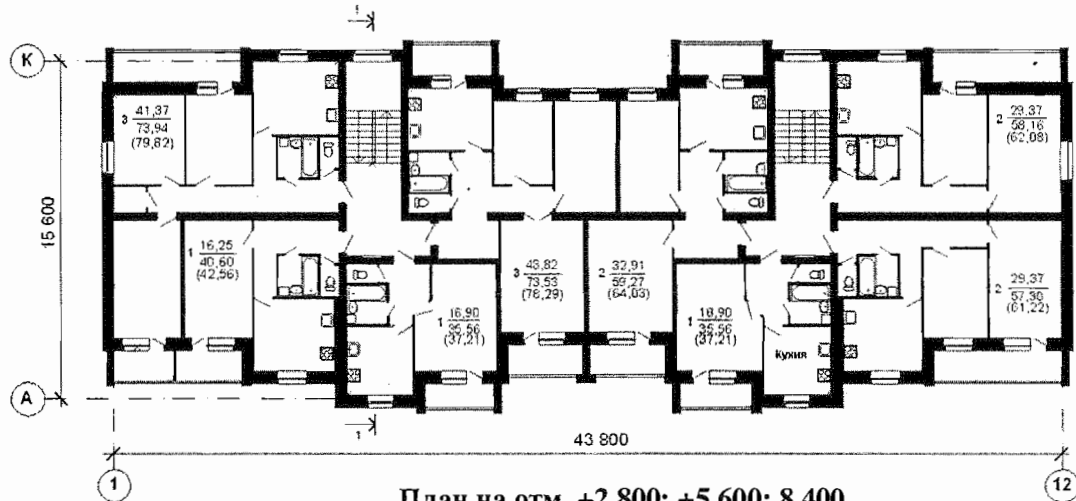
Фасад К-А



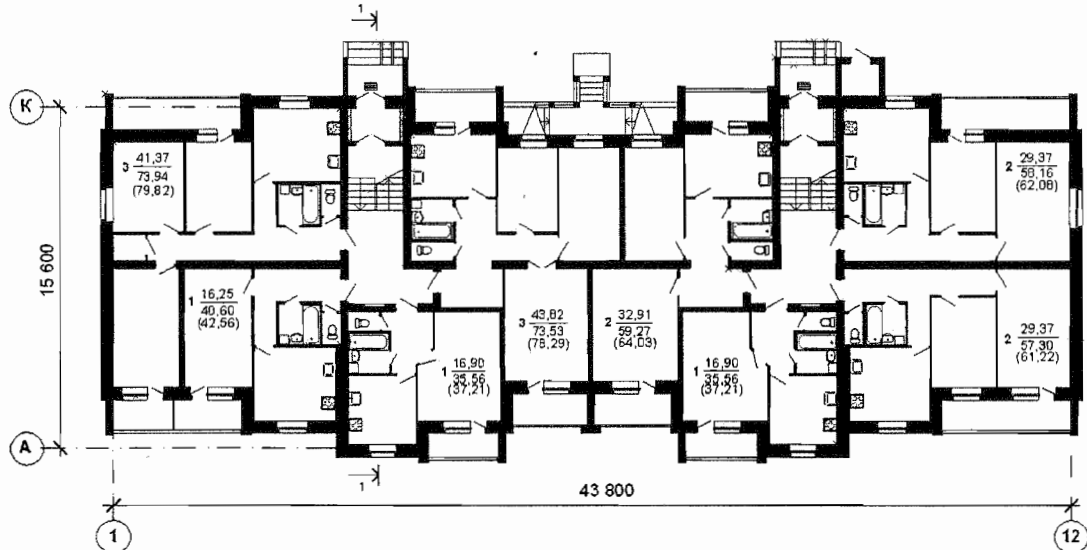
Фасад А-К



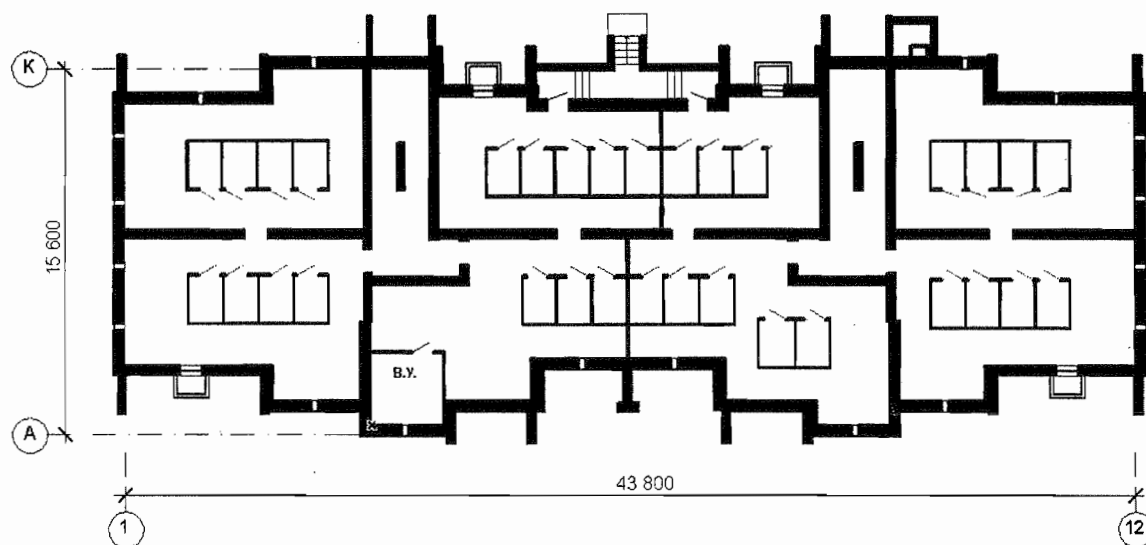
План на отм. 0,000



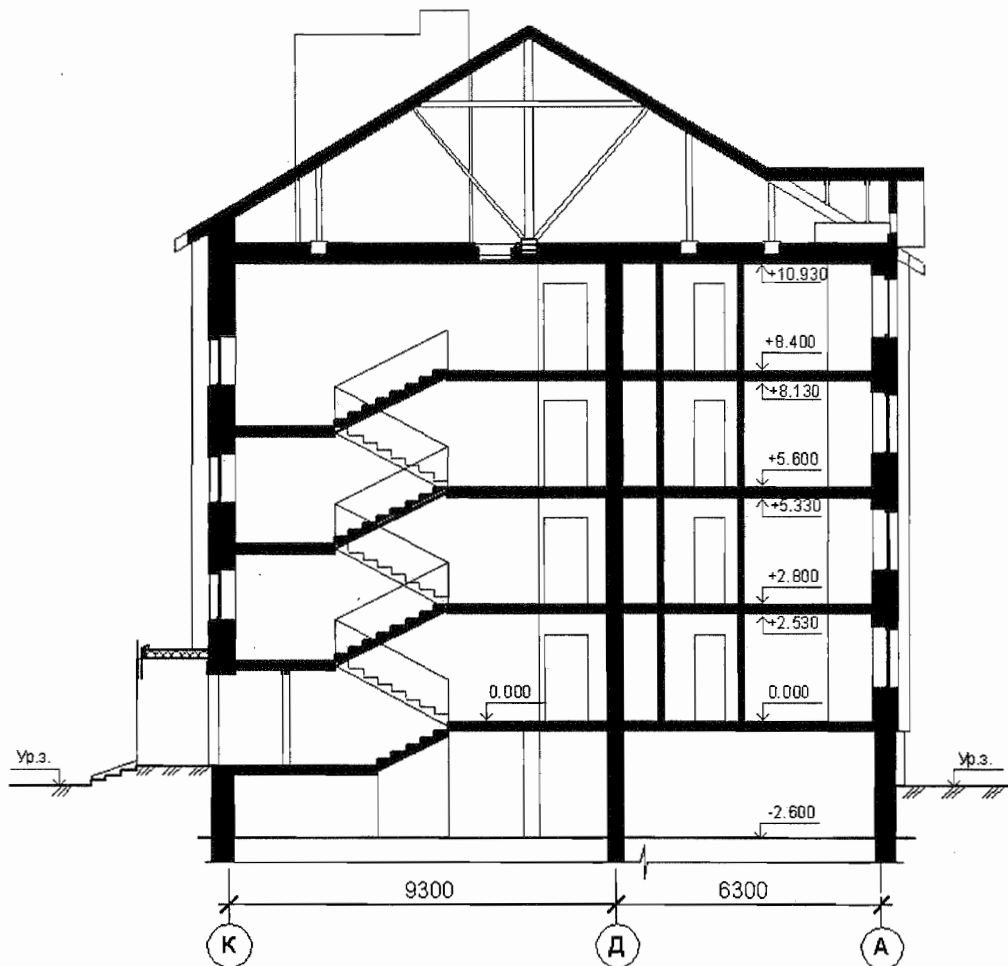
План на отм. +2,800; +5,600; 8,400



План на отм. -2,600



Разрез 1-1



ОБЛАСТЬ ПРИМЕНЕНИЯ

КЛИМАТИЧЕСКИЕ РАЙОНЫ
И ПОДРАЙОНЫ – II В.

РАСЧЕТНАЯ ТЕМПЕРАТУРА
НАРУЖНОГО ВОЗДУХА – минус 24 °С.

НОРМАТИВНОЕ ЗНАЧЕНИЕ
ВЕТРОВОГО ДАВЛЕНИЯ – 0,23 кПа.

НОРМАТИВНОЕ ЗНАЧЕНИЕ ВЕСА
СНЕГОВОГО ПОКРОВА – 0,80 кПа.

СТЕПЕНЬ
ОГНЕСТОЙКОСТИ – IV по СНБ 2.02.01-98.

ИНЖЕНЕРНО-ГЕОЛОГИЧЕСКИЕ
УСЛОВИЯ – обычные.

ОРИЕНТАЦИЯ – свободная.

ИНЖЕНЕРНОЕ ОБЕСПЕЧЕНИЕ

ВОДОСНАБЖЕНИЕ – централизованное.

ГОРЯЧЕЕ ВОДОСНАБЖЕНИЕ
И ОТОПЛЕНИЕ – от индивидуального отопительного аппарата.

КАНАЛИЗАЦИЯ – хозяйственно-бытовая в наружную сеть.

ВЕНТИЛЯЦИЯ – вытяжная с естественным побуждением.

ЭЛЕКТРОСНАБЖЕНИЕ – от внешней сети, напряжение 220 В.

ГАЗОСНАБЖЕНИЕ – природный газ.

СВЯЗЬ И СИГНАЛИЗАЦИЯ – телефонизация, телефикация, радиофикация.

ОСНАЩЕНИЕ ЗДАНИЯ

Газовая плита, мойка, ванна, умывальник, унитаз, индивидуальный отопительный аппарат.

СТРОИТЕЛЬНЫЕ КОНСТРУКЦИИ И ИЗДЕЛИЯ

Фундаменты – ленточные из монолитного бетона и сборных железобетонных плит.

Стены подвала – из блоков бетонных для стен подвалов.

Стены наружные – из силикатного камня с облицовкой снаружи блоками из ячеистого бетона.

Стены лоджий и стены под козырьками крылец – из силикатного камня.

Стены внутренние – из силикатного камня.

Внутренние стены тамбуров входов – из блоков ячеистого бетона, утепленные пеностеклом.

Перегородки – толщиной 120 мм – из полнотелого керамического кирпича; толщиной 100 мм – из блоков ячеистого бетона; толщиной 240 мм – двухслойные с воздушным зазором 40 мм из блоков ячеистого бетона.

Перекрытия – сборные железобетонные.

Перекрытия – из сборных железобетонных пустотных плит.

Двери наружные – металлические, внутренние – деревянные, противопожарные двери и люк; окна – деревянные с тройным остеклением.

Полы – линолеум, керамическая плитка, бетонные и грунтовые в подвале, цементно-песчаные на лоджиях.

Крыша – скатная с деревянной стропильной системой.

Кровля – из асбестоцементных волнистых листов по обрешетке.

Наибольшая масса монтажного элемента – 3,35 т (плита перекрытия).

ОТДЕЛКА

НАРУЖНАЯ – штукатурка, окраска фасадной акриловой краской.

ВНУТРЕННЯЯ – потолки – улучшенная акриловая окраска, акриловая окраска; стены – оклейка обоями, улучшенная акриловая окраска, окраска масляной краской, акриловая окраска.

32-квартирный жилой дом в г.п. Лоев		335/05		Страница 5	
ТЕХНИКО-ЭКОНОМИЧЕСКИЕ ДАННЫЕ И ПОКАЗАТЕЛИ			Всего	Удельные показатели на расчетную единицу	
Расчетная единица – 1 м ² общей площади квартиры			1 849,68	–	
ТЕХНИЧЕСКИЕ ХАРАКТЕРИСТИКИ					
Площадь, м ²	застройки		727,82	–	
	общая площадь квартир		1 849,68	–	
Объем строительный, м ³	общий		9 642,87	–	
СТОИМОСТЬ СТРОИТЕЛЬСТВА					
Сметная стоимость, тыс. руб	общая		823,27	–	
	в том числе	строительно-монтажных работ	818,18	–	
		оборудования	0,994	–	
МАТЕРИАЛОЕМКОСТЬ					
Цемент, т (удельные показатели, кг)	всего		270,00	–	
	приведенный к М400		256,00	–	
Сталь, т (удельные показатели, кг)	всего		42,20	–	
	приведенная к классу S240		54,50	–	
Бетон и железобетон, м ³	всего		1 010,50	–	
	в том числе сборный		840,25	–	
Лесоматериалы, приведенные к круглому лесу, м ³			118,00	–	
Кирпич, тыс. шт.			52,00	–	
Камни силикатные, тыс. шт.			196,20	–	
Газосиликатные блоки, м ³			347,80	–	
РЕСУРСЫ НА ЭКСПЛУАТАЦИОННЫЕ НУЖДЫ					
Расход воды	холодной	расчетный, м ³ /сут	17,50	–	
Канализационные стоки, расчетный расход, м ³ /сут			17,50	–	
Расход тепла	всего		расчетный, Вт	109 830	–
	в том числе на отопление		расчетный, Вт	109 830	–
Потребная электрическая мощность, кВт			56,32	–	
Расход электроэнергии годовой, кВт·ч (удельные показатели, кВт·ч)			112 640	–	
Расход газа		расчетный, м ³ /ч	80,36	–	

32-квартирный жилой дом в г.п. Лоев	335/05	Страница 6
-------------------------------------	--------	------------

ДОПОЛНИТЕЛЬНЫЕ ДАННЫЕ

Расчетный показатель – 1 м² общей площади квартир. Количество расчетных единиц – 1849,68.
Сметная документация составлена в ценах 1991 г. (норма 2001 г.).

СОСТАВ ПРОЕКТНОЙ ДОКУМЕНТАЦИИ

Номер альбома	Наименование альбома
Альбом I	Архитектурно-строительные решения.
Альбом II	Внутренние водопровод и канализация. Отопление и вентиляция. Электротехнические решения. Связь и сигнализация.
Альбом III	Сметы.

АВТОР

КПИУП «Институт «Гомельоблстройпроект»,
ул. Речицкая, 1А, 246050, г. Гомель.

УТВЕРЖДЕНИЕ

Постановление коллегии Минстройархитектуры
Республики Беларусь № 153 от 18.05.2010 г.

ЗАКЛЮЧЕНИЕ ЭКСПЕРТИЗЫ

ДРУП «Госстройэкспертиза по Гомельской области»,
№ 387 от 08.02.2006 г.

ПОСТАВЩИК ДОКУМЕНТАЦИИ

КПИУП «Институт «Гомельоблстройпроект»,
ул. Речицкая, 1А, 246050, г. Гомель.