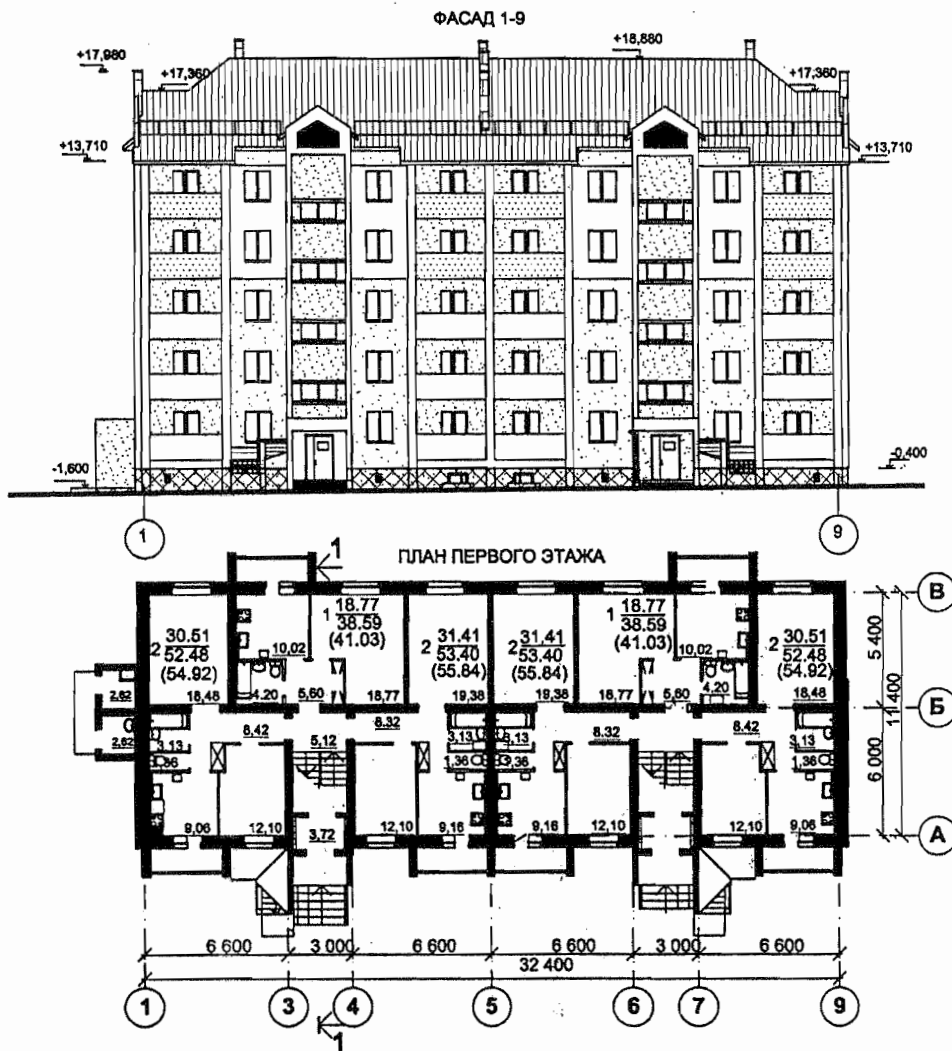


Арх. 35/07

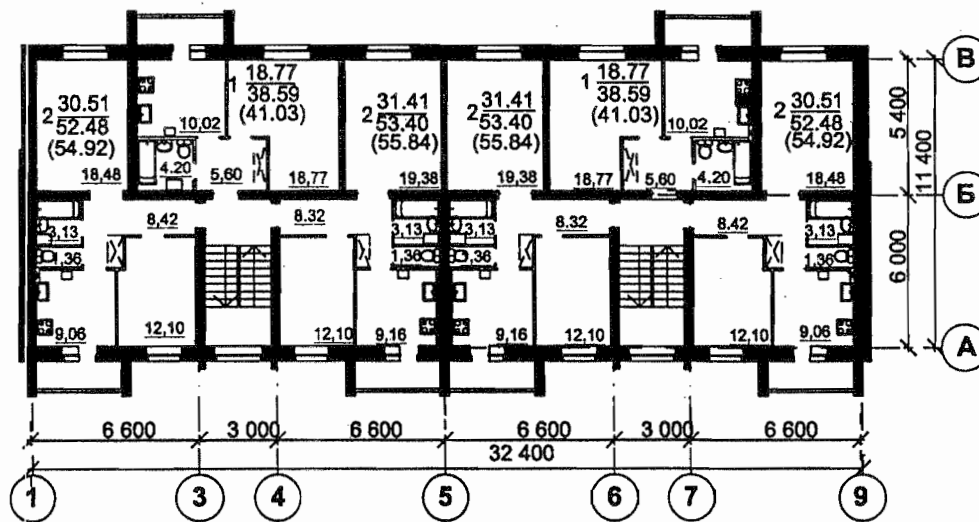
<p>СК-2</p>	<p>СТРОИТЕЛЬНЫЙ КАТАЛОГ Часть 2 Предприятия, здания и сооружения</p>	<p>112/07</p>
<p>Республика Беларусь РУП Минсктиппроект</p>	<p>30-квартирный жилой дом по ул. Я. Коласа в г. Рогачеве</p>	
<p>2008</p>	<p>Проект для повторного применения</p>	<p>На 5-ти страницах Страница 1</p>



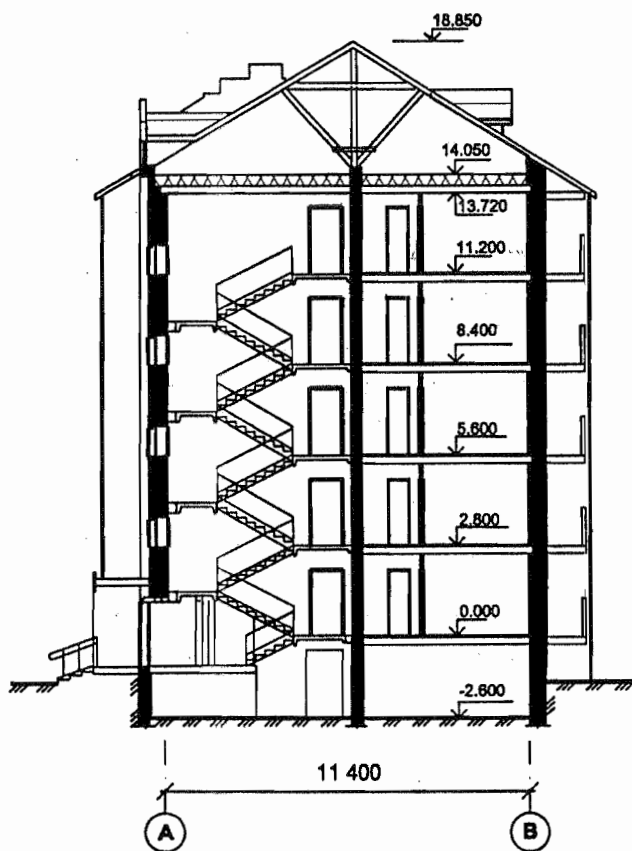
ЭКСПЛИКАЦИЯ КВАРТИР

Квартира (тип)	Кол-во	Площадь, м ²	
		жилых комнат	общая квартиры
Однокомнатная	10	18,77	41,03
Двухкомнатная	20	30,51/31,41	54,92/55,84

ПЛАН ТИПОВОГО ЭТАЖА



РАЗРЕЗ 1-1



ОБЛАСТЬ ПРИМЕНЕНИЯ

КЛИМАТИЧЕСКИЕ РАЙОНЫ
И ПОДРАЙОНЫ – II В.

РАСЧЕТНАЯ ТЕМПЕРАТУРА
НАРУЖНОГО ВОЗДУХА – минус 24 °С.

НОРМАТИВНОЕ ЗНАЧЕНИЕ
ВЕТРОВОГО ДАВЛЕНИЯ – 0,23 кПа.

НОРМАТИВНОЕ ЗНАЧЕНИЕ ВЕСА
СНЕГОВОГО ПОКРОВА – 0,80 кПа.

СТЕПЕНЬ
ОГНЕСТОЙКОСТИ – IV по СНБ 2.02.01-98.

ИНЖЕНЕРНО-ГЕОЛОГИЧЕСКИЕ
УСЛОВИЯ – обычные.

ОРИЕНТАЦИЯ – частично ограниченная.

ИНЖЕНЕРНОЕ ОБЕСПЕЧЕНИЕ

ВОДОСНАБЖЕНИЕ – централизованное.
ГОРЯЧЕЕ ВОДОСНАБЖЕНИЕ И ОТОП-
ЛЕНИЕ – от индивидуальных отопительных
котлов АОГВ243П «АЛЬФА-КАЛОР».

КАНАЛИЗАЦИЯ – хозяйственно-бытовая
в наружную сеть.

ВЕНТИЛЯЦИЯ – вытяжная с естественным
побуждением.

ГАЗОСНАБЖЕНИЕ – от природного газа.

ЭЛЕКТРОСНАБЖЕНИЕ – от внешней сети,
напряжение 220 В.

ОСНАЩЕНИЕ ЗДАНИЯ

Газовые плиты, мойки, ванны, умывальники, унитазы.

СТРОИТЕЛЬНЫЕ КОНСТРУКЦИИ И ИЗДЕЛИЯ

Фундаменты – ленточные из сборных железобетонных плит.

Стены наружные – из силикатного камня по СТБ 1228-2000 с облицовкой снаружи блоками из ячеистого бетона по СТБ 1117-98.

Стены внутренние – из силикатного камня по СТБ 1228-2000.

Перегородки: толщ. 120 мм и 65 мм – из керамического полнотелого кирпича; толщ. 100 мм – из ячеистого бетона; толщ. 240 мм – двухслойные блоки из ячеистого бетона толщ. 100 мм с воздушным зазором 40 мм.

Перекрытия – сборные железобетонные многопустотные плиты по серии Б 1.041.1-1.2000.

Двери – по СТБ 1138-98, СТБ 1394-2003, сер. Б 1.036.2-16.002000.

Окна – деревянные с тройным остеклением по СТБ 939-93.

Полы – керамическая плитка, линолеум, бетонные, грунтовые.

Крыша – скатная с деревянной стропильной системой.

Кровля – волнистые асбестоцементные листы.

ОТДЕЛКА

НАРУЖНАЯ: стены, ограждения лоджий – штукатурка, окраска акриловой фасадной краской; цоколь – окраска акриловой фасадной краской.

ВНУТРЕННЯЯ: стены и перегородки – оклейка обоями, масляная и клеевая окраска; потолки – улучшенная клеевая окраска.

30-квартирный жилой дом по ул. Я. Коласа в г. Рогачеве		112/07	Страница 4	
ТЕХНИКО-ЭКОНОМИЧЕСКИЕ ДАННЫЕ И ПОКАЗАТЕЛИ			Всего	Удельные показатели на расчетную единицу
Расчетная единица – 1 м ² общей площади квартиры жилого дома			1517,90	-
ТЕХНИЧЕСКИЕ ХАРАКТЕРИСТИКИ				
Площадь, м ²	застройки		494,30	-
	общая квартир		1517,90	-
Строительный объем жилого здания, м ³			9648,00	-
СТОИМОСТЬ СТРОИТЕЛЬСТВА				
Сметная стоимость, тыс. руб.	общая		674,86	-
	в том числе	строительно-монтажных работ	637,25	-
		оборудования	1,61	-
МАТЕРИАЛОЕМКОСТЬ				
Цемент, т (удельные показатели, кг)	всего		254,50	0,445
	приведенный к М400		230,70	-
Сталь, т (удельные показатели, кг)	всего		22,80	-
	приведенная к классу S240		26,30	-
Бетон и железобетон, м ³	всего		719,70	-
	в том числе сборный		625,50	-
Лесоматериалы, приведенные к круглому лесу, м ³			88,00	-
Кирпич, тыс. шт.			33,70	-
Камни силикатные, тыс. шт.			178,52	-
Газосиликатные блоки, м ³			336,75	-
РЕСУРСЫ НА ЭКСПЛУАТАЦИОННЫЕ НУЖДЫ				
Расход воды	холодной	расчетный, м ³ /сут	15,20	-
	горячей	расчетный, м ³ /сут	-	-
Канализационные стоки, расчетный расход, л/с			15,20	-
Расход тепла	всего		расчетный, кВт	77695,00
	в том числе на отопление		расчетный, кВт	77695,00
Потребная электрическая мощность, кВт			53,70	-
Расчетный расход газа, нм ³ /ч			69,77	-

ДОПОЛНИТЕЛЬНЫЕ ДАННЫЕ

Расчетный показатель – 1 м² общей площади квартиры.

Количество расчетных единиц – 1517,90.

Сметная стоимость определена по нормам 2001 г. в ценах 1991 г.

СОСТАВ ПРОЕКТНОЙ ДОКУМЕНТАЦИИ

Номер альбома	Наименование
Альбом I	Архитектурно-строительные решения
Альбом II	Внутренний водопровод и канализация. Отопление и вентиляция. Электротехнические решения. Устройства связи. Автоматизированная система контроля и учета электроэнергии (АСКУЭ). Газоснабжение
Альбом III	Сметы

АВТОР

КУП «Институт Гомельоблстройпроект»
246050, г. Гомель, ул. Речицкая, 1А

УТВЕРЖДЕНИЕ

Постановление коллегии Минстройархитектуры РБ
№ 100 от 25.03.2008 г.

**ЗАКЛЮЧЕНИЕ
ЭКСПЕРТИЗЫ**

КУП «Белгосэкспертиза по Гомельской области»
№ 080088 от 15.01.2008 г.

**ПОСТАВЩИК
ДОКУМЕНТАЦИИ**

КУП «Институт Гомельоблстройпроект»
246050, г. Гомель, ул. Речицкая, 1А