

СК-2

СТРОИТЕЛЬНЫЙ КАТАЛОГ
Часть 2
Предприятия, здания и сооружения

48/08

Республика Беларусь
РУП Минсктиппроект

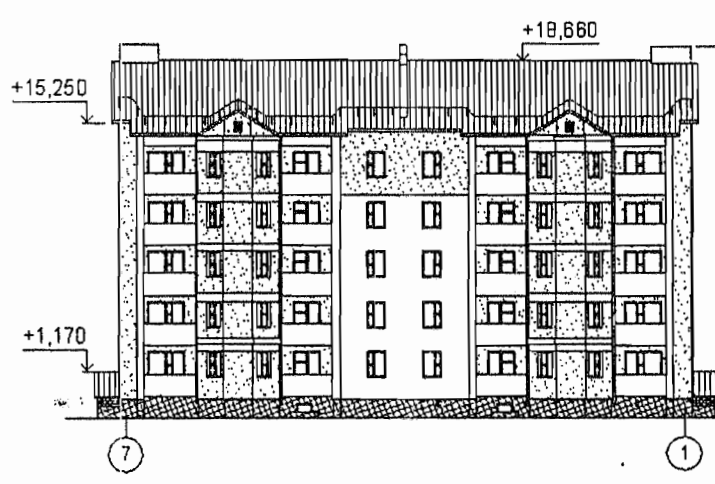
30-квартирный жилой дом по ул. Кирова
в г. Рогачёве

2010

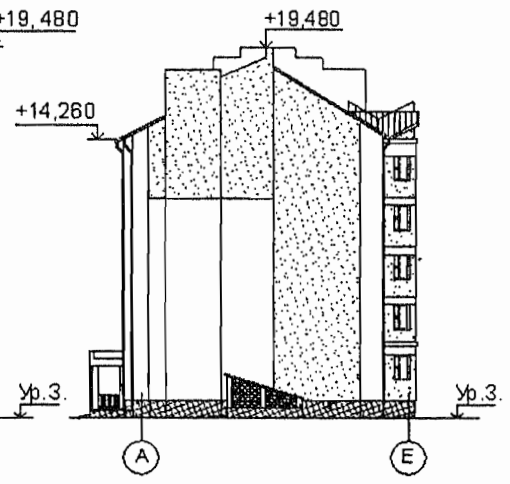
Проект для повторного применения

На 6-ти страницах
Страница 1

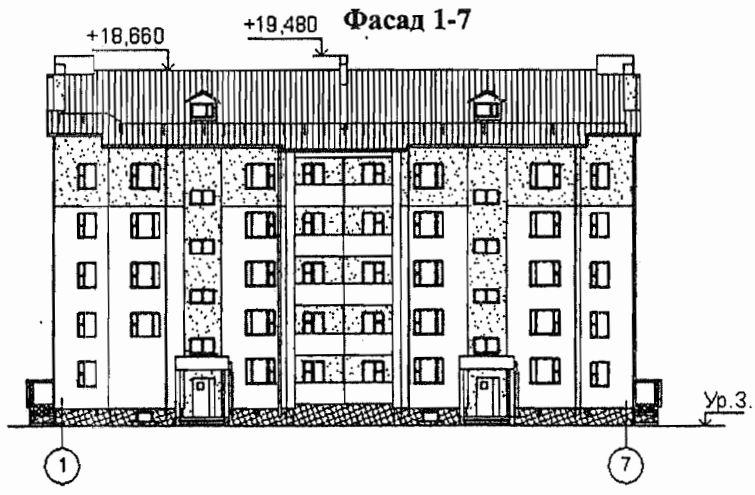
Фасад 7-1



Фасад А-Е



Фасад 1-7

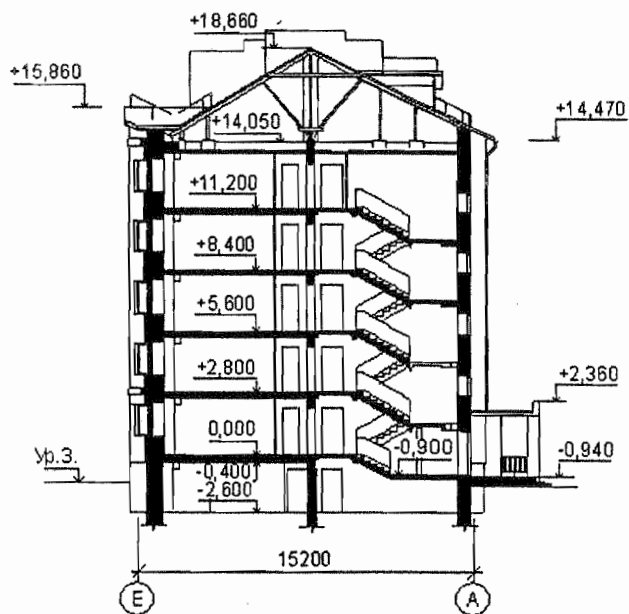


ЭКСПЛИКАЦИЯ КВАРТИР

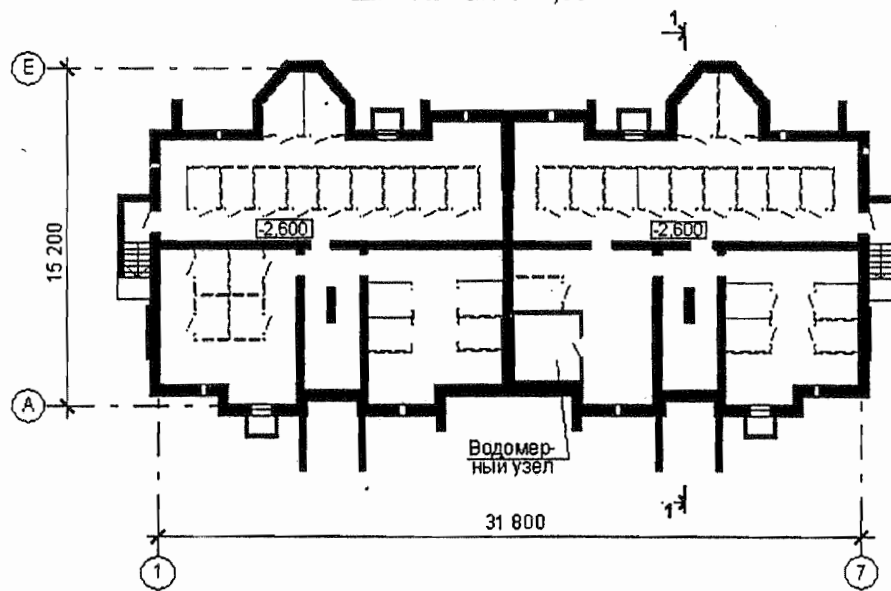
Квартира (тип)	Кол-во	Площадь, м ²		Квартира (тип)	Кол-во	Площадь, м ²	
		жилых комнат	общая квартиры			жилых комнат	общая квартиры
Однокомнатная	10	16,45	40,29	Двухкомнатная	10	31,55	60,28
	1	19,22	43,22		9	33,89	58,81

Фол. 18/09

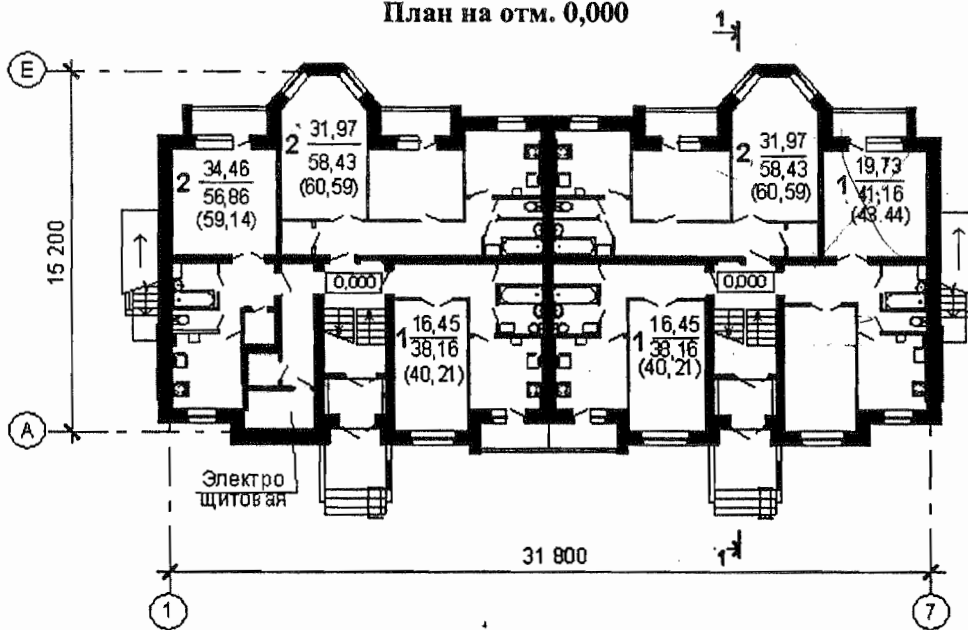
Разрез 1-1



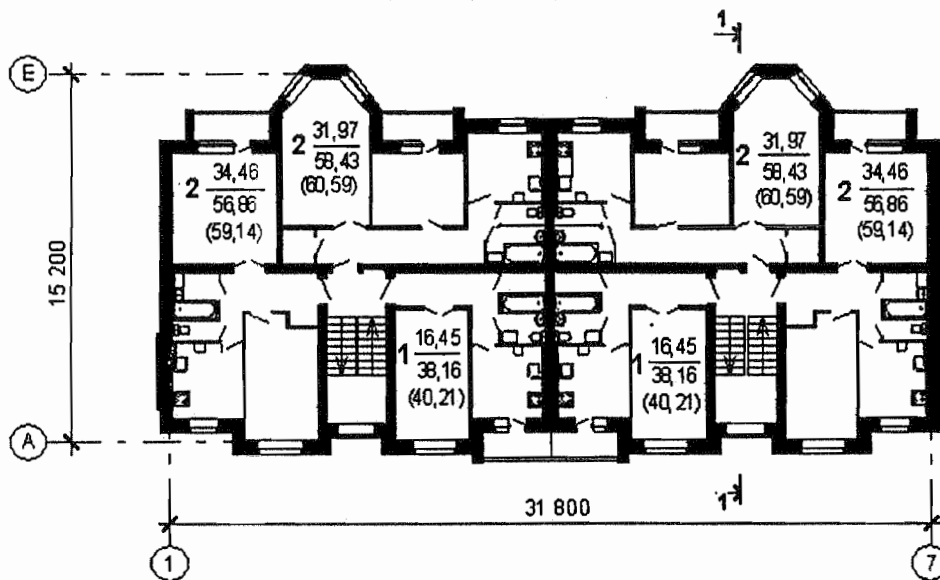
План на отм. -2,600



План на отм. 0,000



План на отм. 2,800; 5,600; 8,400; 11,200



ОБЛАСТЬ ПРИМЕНЕНИЯ

КЛИМАТИЧЕСКИЕ РАЙОНЫ
И ПОДРАЙОНЫ – II В.

РАСЧЕТНАЯ ТЕМПЕРАТУРА
НАРУЖНОГО ВОЗДУХА – минус 24°С.

НОРМАТИВНОЕ ЗНАЧЕНИЕ
ВЕТРОВОГО ДАВЛЕНИЯ – 0,23 кПа.

НОРМАТИВНОЕ ЗНАЧЕНИЕ ВЕСА
СНЕГОВОГО ПОКРОВА – 1,20 кПа.

СТЕПЕНЬ
ОГНЕСТОЙКОСТИ – IV по СНБ 2.02.01-98.

ИНЖЕНЕРНО-ГЕОЛОГИЧЕСКИЕ
УСЛОВИЯ – обычные.

ОРИЕНТАЦИЯ – частично-ограниченная.

ИНЖЕНЕРНОЕ ОБЕСПЕЧЕНИЕ

ВОДОСНАБЖЕНИЕ – централизованное.
ГОРЯЧЕЕ ВОДОСНАБЖЕНИЕ
И ОТОПЛЕНИЕ – от индивидуального отопительного аппарата.

КАНАЛИЗАЦИЯ – хозяйственно-бытовая в наружную сеть.

ВЕНТИЛЯЦИЯ – вытяжная с естественным побуждением.

ЭЛЕКТРОСНАБЖЕНИЕ – от внешней сети, напряжение 220 В.

ГАЗОСНАБЖЕНИЕ – природный газ.

СВЯЗЬ И СИГНАЛИЗАЦИЯ – телефонизация, радиофикация, телефикация.

ОСНАЩЕНИЕ ЗДАНИЯ

Газовая плита, мойка, ванна, умывальник, унитаз, газовый аппарат.

СТРОИТЕЛЬНЫЕ КОНСТРУКЦИИ И ИЗДЕЛИЯ

Фундаменты – ленточные из сборных бетонных блоков и сборных железобетонных плит.

Стены подвала – из сборных бетонных блоков.

Стены наружные – из силикатного камня с облицовкой снаружи блоками из ячеистого бетона.

Стены внутренние – из силикатного камня.

Перегородки – толщиной 120 мм, 65 мм – из полнотелого керамического кирпича пластического прессования; толщиной 100 мм – из блоков из ячеистого бетона; толщиной 240 мм – двухслойные с воздушным зазором 40 мм из блоков из ячеистого бетона.

Перекрытия – из сборных железобетонных пустотных плит.

Лестницы – сборные железобетонные марши и площадки, ступени из тяжелого бетона.

Заполнения проемов: двери наружные – металлические; двери внутренние – деревянные, металлические, противопожарные двери и люк. Окна – деревянные с тройным остеклением.

Полы – линолеум, керамическая плитка, бетонные и грунтовые в подвале, цементно-песчаные на лоджиях.

Кровля – скатная с деревянной стропильной системой и покрытием из асбестоцементных волнистых листов с окраской в заводских условиях.

Наибольшая масса монтажного элемента – 3,35 т (плита перекрытия).

ОТДЕЛКА

НАРУЖНАЯ – улучшенная штукатурка, окраска фасадной акриловой краской по грунтовке.

ВНУТРЕННЯЯ – стены и перегородки: улучшенная штукатурка, обои; улучшенная штукатурка, акриловая окраска, улучшенная масляная окраска, известковая окраска; потолки: улучшенная акриловая окраска, известковая окраска.

30-квартирный жилой дом по ул. Кирова в г. Рогачёве		48/08		Страница 5	
ТЕХНИКО-ЭКОНОМИЧЕСКИЕ ДАННЫЕ И ПОКАЗАТЕЛИ			Всего	Удельные показатели на расчетную единицу	
Расчетная единица — 1 м ² общей площади квартиры			1 578,21	—	
ТЕХНИЧЕСКИЕ ХАРАКТЕРИСТИКИ					
Площадь, м ²	застройки		498,46	—	
	общая площадь квартир		1 578,21	—	
Объем строительный, м ³	общий		7 676,69	—	
СТОИМОСТЬ СТРОИТЕЛЬСТВА					
Сметная стоимость, тыс. руб.	общая		1 309 190	—	
	в том числе	строительно-монтажных работ	1 305 476	—	
		оборудования	3 714	—	
МАТЕРИАЛОЕМКОСТЬ					
Цемент, т (удельные показатели, кг)	всего		264,0	—	
	приведенный к М400		250,0	—	
Сталь, т (удельные показатели, кг)	всего		28,70	—	
	приведенная к классу S240		35,75	—	
Бетон и железобетон, м ³	всего		722,90	—	
	в том числе сборный		603,07	—	
Лесоматериалы, приведенные к круглому лесу, м ³			114,0	—	
Кирпич, тыс. шт.			49,50	—	
Камни силикатные, тыс. шт.			175,50	—	
Газосиликатные блоки, м ³			369,0	—	
РЕСУРСЫ НА ЭКСПЛУАТАЦИОННЫЕ НУЖДЫ					
Расход воды	холодной	расчетный, м ³ /сут	15,00	—	
Канализационные стоки, расчетный расход, м ³ /сут			15,00	—	
Расход тепла	всего		расчетный, Вт	103 400	—
	в том числе на отопление		расчетный, Вт	103 400	—
Потребная электрическая мощность, кВт			53,7	—	
Расход электроэнергии годовой, кВт·час			107 400	—	
Расход природного газа		расчетный, м ³ /ч	55,88	—	

ДОПОЛНИТЕЛЬНЫЕ ДАННЫЕ

Сметная документация составлена в нормах и ценах 2006 г.

Общая стоимость жилого дома (без сетей и благоустройства) определена по объектной смете.

СОСТАВ ПРОЕКТНОЙ ДОКУМЕНТАЦИИ

Номер альбома	Наименование альбома
Альбом I	Архитектурно-строительные решения.
Альбом II	Внутренний водопровод и канализация. Отопление и вентиляция. Газоснабжение внутреннее.
Альбом III	Электротехнические решения. Устройства связи. Охранно-переговорное устройство. Автоматизированная система контроля и учета электроэнергии (АСКУЭ).
Альбом IV	Сметы

АВТОР

КПИУП «Институт «Гомельоблстройпроект»,
ул. Речицкая, 1А, 246050, г. Гомель.

УТВЕРЖДЕНИЕ

Постановление коллегии Минстройархитектуры
Республики Беларусь № 153 от 18.05.2010 г.

**ЗАКЛЮЧЕНИЕ
ЭКСПЕРТИЗЫ**

ДРУП «Госстройэкспертиза по Гомельской области»
№ 1819 от 10.08.2009 г.

**ПОСТАВЩИК
ДОКУМЕНТАЦИИ**

КПИУП «Институт «Гомельоблстройпроект»,
ул. Речицкая, 1А, 246050, г. Гомель.