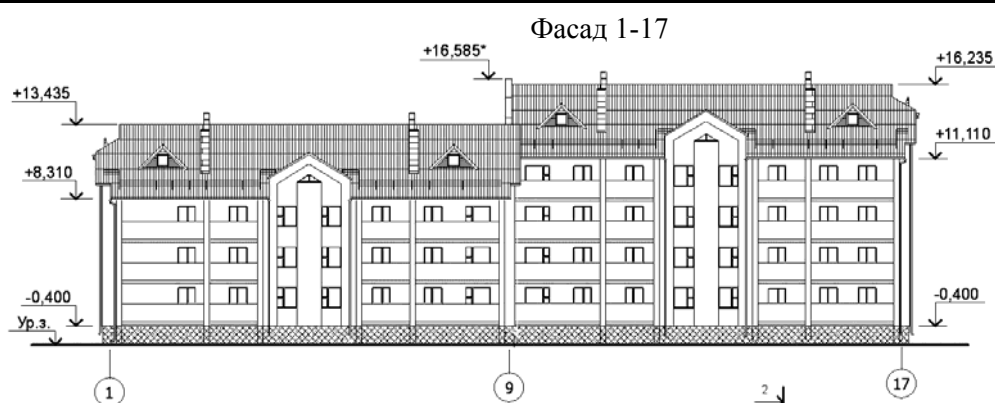


СК-2	СТРОИТЕЛЬНЫЙ КАТАЛОГ Часть 2 Предприятия, здания и сооружения	289/07
Республика Беларусь	28-квартирный жилой дом в н. п. Червоное Житковичского района (КИЗ-17)	
РУП «Минсктиппроект»		
2010	Проект для повторного применения	На 6-ти страницах Страница 1



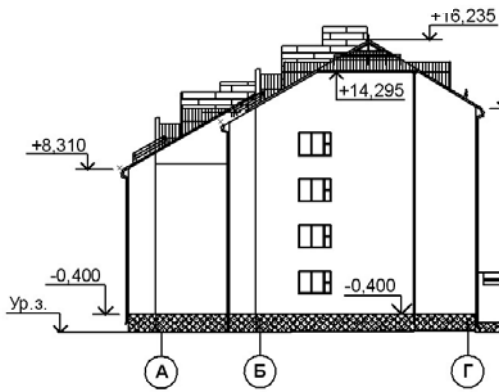
ЭКСПЛИКАЦИЯ КВАРТИР

Квартира (тип)	Кол-во	Площадь, м ²		Квартира (тип)	Кол-во	Площадь, м ²	
		жилых комнат	общая			жилых комнат	общая
Двухкомнатная	7	30,84	57,85	Трехкомнатная	7	42,77	75,46
Двухкомнатная	7	31,42	58,51	Трехкомнатная	3	41,00	73,50
Трехкомнатная	4	41,59	74,28				

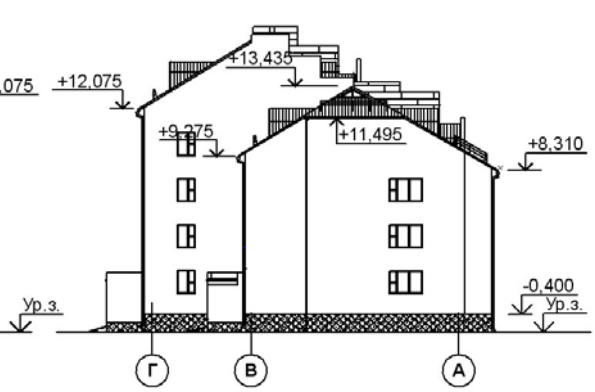
Фасад 17-1



Фасад А-Г



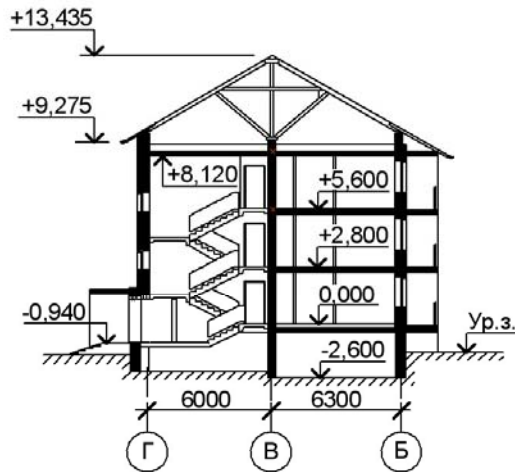
Фасад Г-А



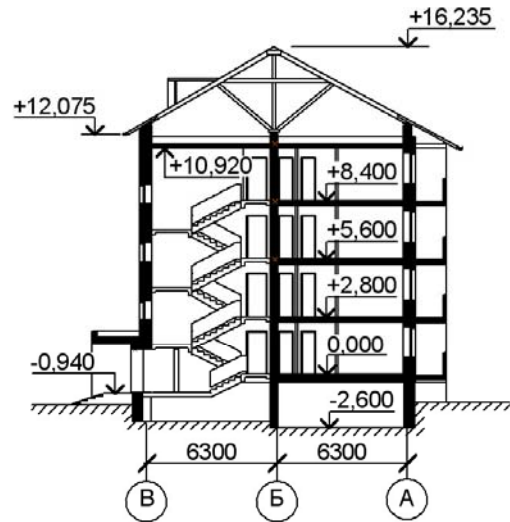
План типового этажа



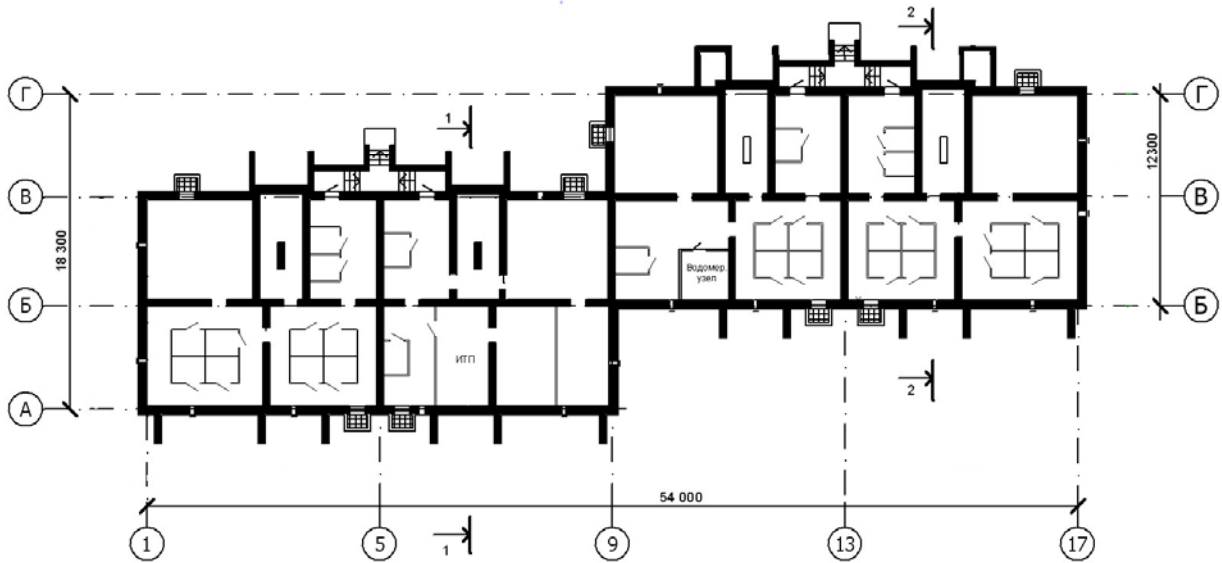
Разрез 1-1



Разрез 2-2



План подвала



ОБЛАСТЬ ПРИМЕНЕНИЯ

КЛИМАТИЧЕСКИЕ РАЙОНЫ И ПОДРАЙОНЫ - II В.	СТЕПЕНЬ ОГНЕСТОЙКОСТИ – IV по СНБ 2.02.01-98.
РАСЧЕТНАЯ ТЕМПЕРАТУРА НАРУЖНОГО ВОЗДУХА - минус 24 °С.	КЛАСС ЗДАНИЯ ПО ПОКАЗАТЕЛЮ УДЕЛЬНОГО РАСХОДА ТЕПЛОВОЙ ЭНЕРГИИ НА ОТОПЛЕНИЕ И ВЕНТИЛЯЦИЮ – D
НОРМАТИВНОЕ ЗНАЧЕНИЕ ВЕТРОВОГО ДАВЛЕНИЯ - 0,23 кПа.	По Изменению №1 ТКП 45-2.04-196-2010
НОРМАТИВНОЕ ЗНАЧЕНИЕ ВЕСА СНЕГОВОГО ПОКРОВА – 0,80 кПа.	ИНЖЕНЕРНО-ГЕОЛОГИЧЕСКИЕ УСЛОВИЯ – обычные.
	ОРИЕНТАЦИЯ – свободная.

ИНЖЕНЕРНОЕ ОБЕСПЕЧЕНИЕ

ВОДОСНАБЖЕНИЕ – централизованное.	ЭЛЕКТРОСНАБЖЕНИЕ – от внешней сети, напряжение 220 В.
КАНАЛИЗАЦИЯ – хозяйственно-бытовая в наружную сеть.	ГАЗОСНАБЖЕНИЕ – централизованное.
ОТОПЛЕНИЕ – централизованное.	СВЯЗЬ И СИГНАЛИЗАЦИЯ - телефонизация, радиофикация, телефикация, пожарная сигнализация.
ВЕНТИЛЯЦИЯ – вытяжная с естественным и механическим побуждением.	

ОСНАЩЕНИЕ ЗДАНИЯ

Газовая плита, мойка, ванна, умывальник, унитаз.

СТРОИТЕЛЬНЫЕ КОНСТРУКЦИИ И ИЗДЕЛИЯ

Фундаменты – ленточные из сборных бетонных блоков и сборных железобетонных плит.
Стены наружные – из силикатного камня с облицовкой снаружи блоками из ячеистого бетона.
Стены внутренние – из силикатного камня.
Перегородки – толщиной 120мм, 65 мм – из полнотелого керамического кирпича:
толщиной 100 мм – из блоков из ячеистого бетона.
Перекрытия – из сборных железобетонных пустотных плит.
Лестницы – сборные железобетонные марши и площадки, ступени из тяжелого бетона.
Заполнения проемов – двери: наружные металлические, внутренние деревянные;
окна – деревянные с тройным остеклением.
Полы – линолеум, керамическая плитка, бетонные и грунтовые в подвале, цементно-песчаные на лоджиях.
Кровля – скатная с деревянной стропильной системой и покрытием из металлопрофиля.
Наибольшая масса монтажного элемента - 2,95т (плита перекрытия).

ОТДЕЛКА

НАРУЖНАЯ – штукатурка, окраса фасадной акриловой краской.
ВНУТРЕННЯЯ - потолки – улучшенная акриловая окраска, известковая окраска.
Стены – оклейка обоями, акриловая окраска, окраска масляной краской, известковая окраска.

28-квартирный жилой дом в н. п. Червоное Житковичского района (КИЗ-17)		289/07		Страница 5
ТЕХНИКО-ЭКОНОМИЧЕСКИЕ ДАННЫЕ И ПОКАЗАТЕЛИ			Всего	Удельные показатели на расчетную единицу
Расчетная единица — 1 м ² общей площади жилого здания			1860,36	
ТЕХНИЧЕСКИЕ ХАРАКТЕРИСТИКИ				
Площадь, м ²	застройки		865,53	
	общая площадь квартир		1860,36	
Объем строительный, м ³	общий		9846,64	
СТОИМОСТЬ СТРОИТЕЛЬСТВА				
Сметная стоимость тыс. руб	общая		1516237	
	в том числе	строительно-монтажных работ	1511104	
		оборудования	5133	
МАТЕРИАЛОЕМКОСТЬ				
Цемент, т (удельные показатели, кг)	всего		412,0	
	приведенный к М400		390,0	
Сталь, т (удельные показатели, кг)	всего		28,70	
	приведенная к классу S240		32,80	
Бетон и железобетон, м ³	всего		982,02	
	в том числе сборный		796,62	
Лесоматериалы, приведенные к круглому лесу, м ³			136,50	
Кирпич, тыс. шт.			45,20	
Камни силикатные, тыс. шт.			240,62	
Газосиликатные блоки, м ³			375,82	
РЕСУРСЫ НА ЭКСПЛУАТАЦИОННЫЕ НУЖДЫ				
Расход воды	холодной	расчетный, м ³ /сут	14,21	
	горячей	расчетный, м ³ /сут	10,29	
Канализационные стоки, расчетный расход, м ³ /сут			24,50	
Расход тепла	всего		расчетный, Вт	248750
	в том числе на отопление		расчетный, Вт	89250
Потребная электрическая мощность, кВт			51,20	
Расход электроэнергии годовой, кВт·ч (удельные показатели, кВт·ч)			102400	
Расход газа		расчетный, м ³ /ч	2,73	

ДОПОЛНИТЕЛЬНЫЕ ДАННЫЕ

Расчетный показатель – 1 м общей площади квартир. Сметная документация составлена в ценах 2006 г.

СОСТАВ ПРОЕКТНОЙ ДОКУМЕНТАЦИИ

Номер альбома	Наименование альбома
Альбом I	Архитектурно-строительные решения.
Альбом II	Внутренние водопровод и канализация. Отопление и вентиляция.
Альбом III	Электротехнические решения. Устройства связи. Охранно-переговорное устройство. Автоматизация ИТП. Автоматизированная система контроля и учета электроэнергии (АСКУЭ).
Альбом IV	Сметы.

АВТОР

КУП “Институт Гомельоблстройпроект”
ул. Речицкая, 1А , 246050 , г. Гомель

**УТВЕРЖДЕНИЕ И
ВВЕДЕНИЕ В ДЕЙСТВИЕ**

ЗАКЛЮЧЕНИЕ ЭКСПЕРТИЗЫ

ДРУП “Госстройэкспертиза по Гомельской области”
Заключение № 083617 от 17.12.2008 г.

**ПОСТАВЩИК
ДОКУМЕНТАЦИИ**

КУП “Институт Гомельоблстройпроект”
ул. Речицкая, 1А , 246050 , г. Гомель

Регистрационный номер _____

