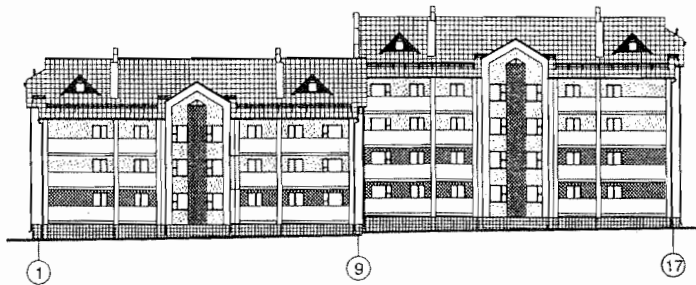
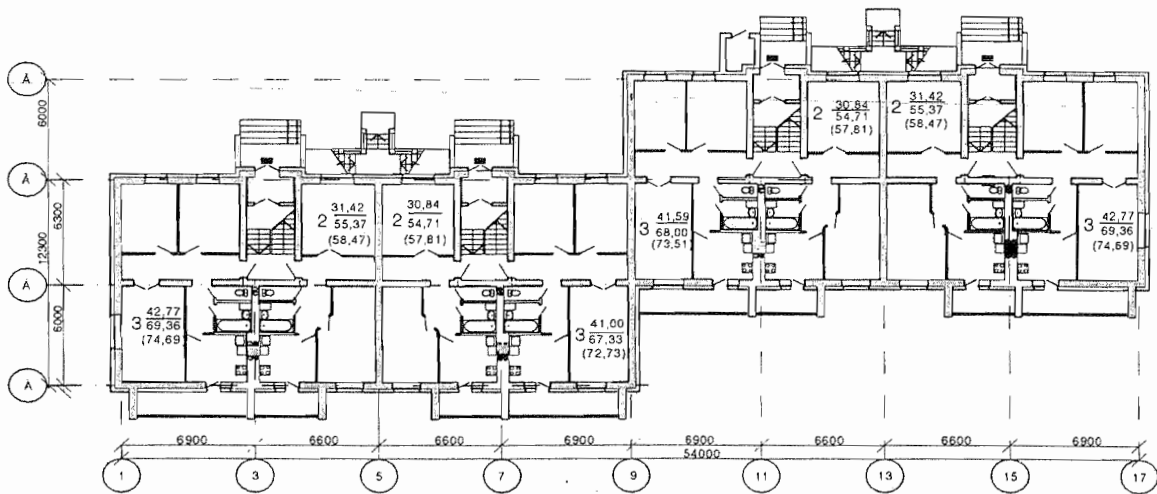


СК-2	СТРОИТЕЛЬНЫЙ КАТАЛОГ Часть 2 Предприятия, здания и сооружения	399/04 <i>Арх. 10/05-2</i>
Республика Беларусь	28-квартирный 3-4-этажный жилой дом в н.п. Новая Гута Гомельского района	
РУП Минсктиппроект		
2009	Проект для повторного применения	На 5-ти страницах Страница 1

Фасад 1-17



План на отм. 0.000

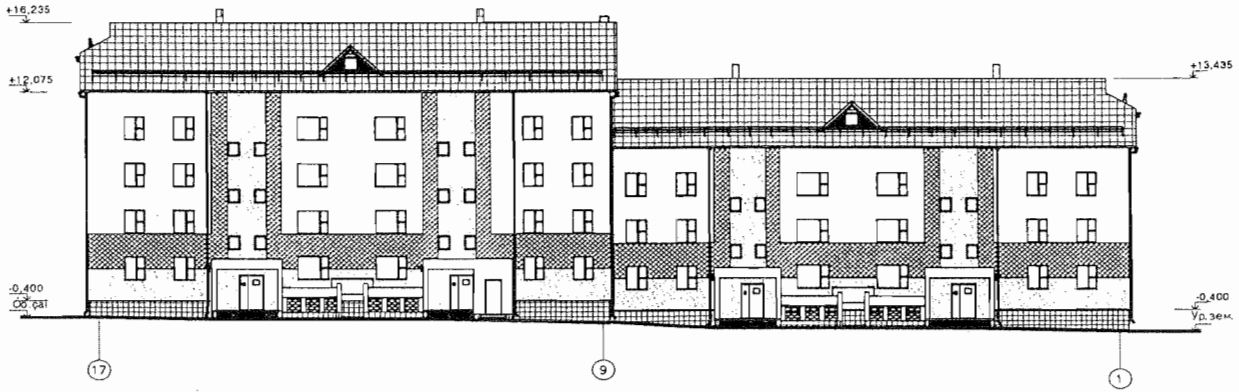


ЭКСПЛИКАЦИЯ КВАРТИР

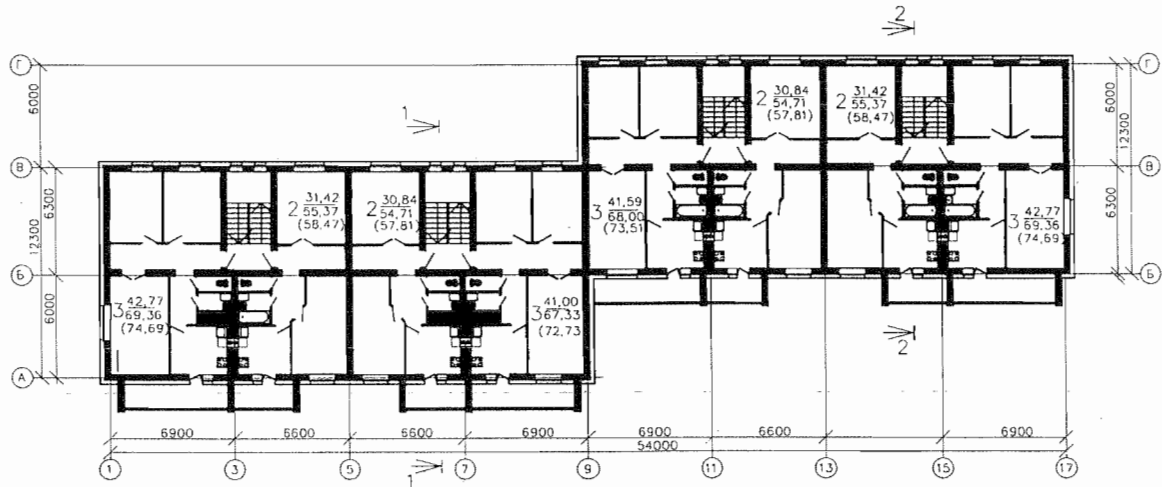
Квартира (тип)	Кол-во	Площадь, м ²	
		жилая	общая
Двухкомнатная	14	31,42; 30,84	58,47; 57,81
Трехкомнатная	14	42,77; 41,00; 41,59	74,69; 72,73; 73,51; 74,69

Арх. 10/05-2

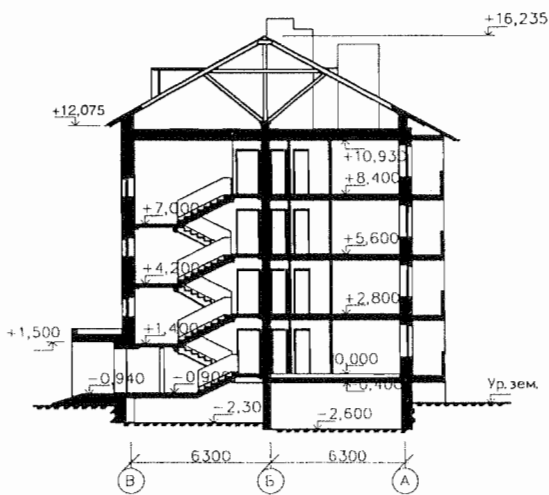
Фасад 17-1



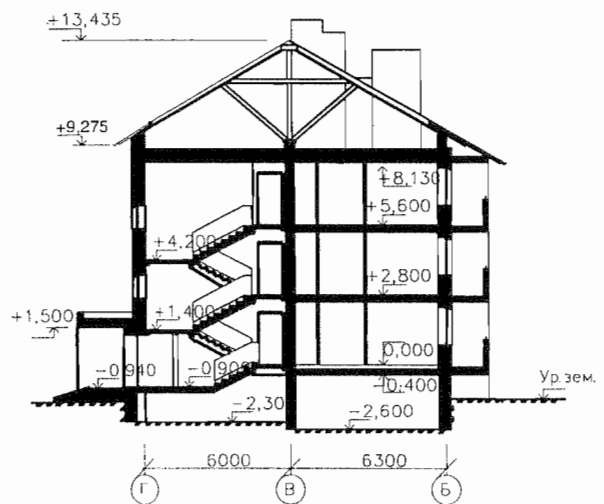
План типового этажа



Разрез 1-1



Разрез 2-2



Арх. 10/05-2

ОБЛАСТЬ ПРИМЕНЕНИЯ

КЛИМАТИЧЕСКИЕ РАЙОНЫ И ПОДРАЙОНЫ – II В.	СТЕПЕНЬ ОГНЕСТОЙКОСТИ – IV по СНБ 2.02.01-98.
РАСЧЕТНАЯ ТЕМПЕРАТУРА НАРУЖНОГО ВОЗДУХА – минус 24 °С.	СТЕПЕНЬ ОТВЕТСТВЕННОСТИ ЗДАНИЯ – II.
НОРМАТИВНОЕ ЗНАЧЕНИЕ ВЕТРОВОГО ДАВЛЕНИЯ – 0,23 кПа.	ИНЖЕНЕРНО-ГЕОЛОГИЧЕСКИЕ УСЛОВИЯ – обычные.
НОРМАТИВНОЕ ЗНАЧЕНИЕ ВЕСА СНЕГОВОГО ПОКРОВА – 0,80 кПа.	ОРИЕНТАЦИЯ – неограниченная.

ИНЖЕНЕРНОЕ ОБЕСПЕЧЕНИЕ

ВОДОСНАБЖЕНИЕ – централизованное.	ВЕНТИЛЯЦИЯ – вытяжная с естественным побуждением.
ГОРЯЧЕЕ ВОДОСНАБЖЕНИЕ И ОТОПЛЕНИЕ – от индивидуальных отопительных котлов АОГВ24 ЗП «АЛЬФА-КАЛОР».	ЭЛЕКТРОСНАБЖЕНИЕ – от внешней сети, напряжением 220 В.
КАНАЛИЗАЦИЯ – хозяйственно-бытовая в наружную сеть.	ГАЗОСНАБЖЕНИЕ – от природного газа. СВЯЗЬ И СИГНАЛИЗАЦИЯ – телефонизация, радиофикация, телефикация, пожарная сигна- лизация.

ОСНАЩЕНИЕ ЗДАНИЯ

Газовая плита, мойка, ванна, умывальник

СТРОИТЕЛЬНЫЕ КОНСТРУКЦИИ И ИЗДЕЛИЯ

Фундаменты – ленточные из монолитного бетона и сборных железобетонных плит.
Стены наружные – из силикатных камней по СТБ 1228-2000 с облицовкой снаружи блоками из ячеистого бетона по СТБ 1117-98.
Стены внутренние – из силикатных камней по СТБ 1228-2000.
Стены лоджий и входов в здание – из силикатного камня по СТБ 1228-2000.
Внутренние стены тамбуров входов – из блоков из ячеистого бетона по СТБ 1117-98.
Перегородки – толщиной 65 мм, 120 мм из полнотелого керамического кирпича пластического прессования по СТБ 1160-99; толщиной 100 мм, 240 мм из блоков из ячеистого бетона по СТБ 1117-98.
Перемычки – сборные железобетонные.
Перекрытия – из сборных железобетонных пустотных плит по сериям Б1.041.1-1.2000.
Крыша – стропильная из пиленого лесоматериала хвойных пород.
Кровля – из волнистых асбестоцементных листов СТБ 1118-98 по обрешетке.
Двери – наружные металлические по серии Б1.036.2-16.00, внутренние деревянные по СТБ 1138-98, противопожарные двери и люк по СТБ 1394-2003.
Окна – по СТБ 939-93.
Полы – линолеум, керамическая плитка, бетонные.

ОТДЕЛКА

НАРУЖНАЯ – штукатурка, окраска фасадной акриловой краской.
ВНУТРЕННЯЯ – потолки – улучшенная акриловая окраска, известковая окраска. Стены – оклейка обоями, улучшенная акриловая окраска, окраска улучшенной масляной краской, известковая окраска.

Др. 10/05-2

28-квартирный 3-4-этажный жилой дом в н.п. Новая Гута Гомельского района		399/04		Страница 4	
ТЕХНИКО-ЭКОНОМИЧЕСКИЕ ДАННЫЕ И ПОКАЗАТЕЛИ			Всего	Удельные показатели на расчетную единицу	
Расчетная единица — 1 м ² общей площади жилого здания			1849,02	—	
ТЕХНИЧЕСКИЕ ХАРАКТЕРИСТИКИ					
Площадь, м ²	застройки		865,53	0,468	
	общая площадь квартир		1849,02	—	
Строительный объем жилого здания, м ³			9846,64	5,325	
СТОИМОСТЬ СТРОИТЕЛЬСТВА					
Сметная стоимость, тыс. руб (в ценах 1991 г.)	общая		726,185	0,393	
	в том числе	строительно-монтажных работ	726,185	0,393	
		оборудования	—	—	
МАТЕРИАЛОЕМКОСТЬ					
Цемент, т (удельные показатели, кг)	всего		296,6	0,160	
	приведенный к М400		289,2	0,156	
Сталь, т (удельные показатели, кг)	всего		27,8	0,015	
	приведенная к классу S240		30,00	0,016	
Бетон и железобетон, м ³	всего		867,90	0,469	
	в том числе сборный		449,8	0,243	
Лесоматериалы, приведенные к круглому лесу, м ³			163,0	0,088	
Кирпич, тыс. шт.			38,3	0,021	
Камни силикатные, тыс. шт.			237,80	0,128	
Газосиликатные блоки, м ³			1518,8	0,821	
РЕСУРСЫ НА ЭКСПЛУАТАЦИОННЫЕ НУЖДЫ					
Расход воды	холодной	расчетный, м ³ /сут	18,62	0,010	
	горячей	расчетный, м ³ /сут	—	—	
Канализационные стоки, расчетный расход, м ³ /сут			18,62	0,010	
Расход тепла	всего		расчетный, кВт	93,290	0,050
	в том числе на отопление		расчетный, кВт	93,290	0,050
Потребная электрическая мощность, кВт			50,96	0,028	
Расход электроэнергии годовой, МВт·ч			101,920	55,12	
Расход газа расчетный, нм ³ /ч			71,84	0,039	

Арх. 10/05-2

28-квартирный 3-4-этажный жилой дом
в н.п. Новая Гута Гомельского района

399/04

Страница 5

ДОПОЛНИТЕЛЬНЫЕ ДАННЫЕ

Сметная стоимость определена по нормам 2001 г. в ценах 1991 г.

СОСТАВ ПРОЕКТНОЙ ДОКУМЕНТАЦИИ

Номер альбома	Наименование альбома
Альбом I	Архитектурно-строительные решения
Альбом II	Внутренний водопровод и канализация. Отопление и вентиляция. Электроосвещение. Устройство связи. Охранно-переговорное устройство. Газоснабжение.
Альбом III	Сметы.

АВТОР

КУП «Институт Гомельоблстройпроект»,
ул. Речицкая, 1А, 246050, г. Гомель.

УТВЕРЖДЕНИЕ

Постановление коллегии Минстройархитектуры
Республики Беларусь № 414 от 15.12.2009 г.

**ЗАКЛЮЧЕНИЕ
ЭКСПЕРТИЗЫ**

КУП «Белгосэкспертиза по Гомельской области»
№ 051538 от 22.06.2005 г.

**ПОСТАВЩИК
ДОКУМЕНТАЦИИ**

КУП «Институт Гомельоблстройпроект»,
ул. Речицкая, 1А, 246050, г. Гомель.

Арх. 10/05-2