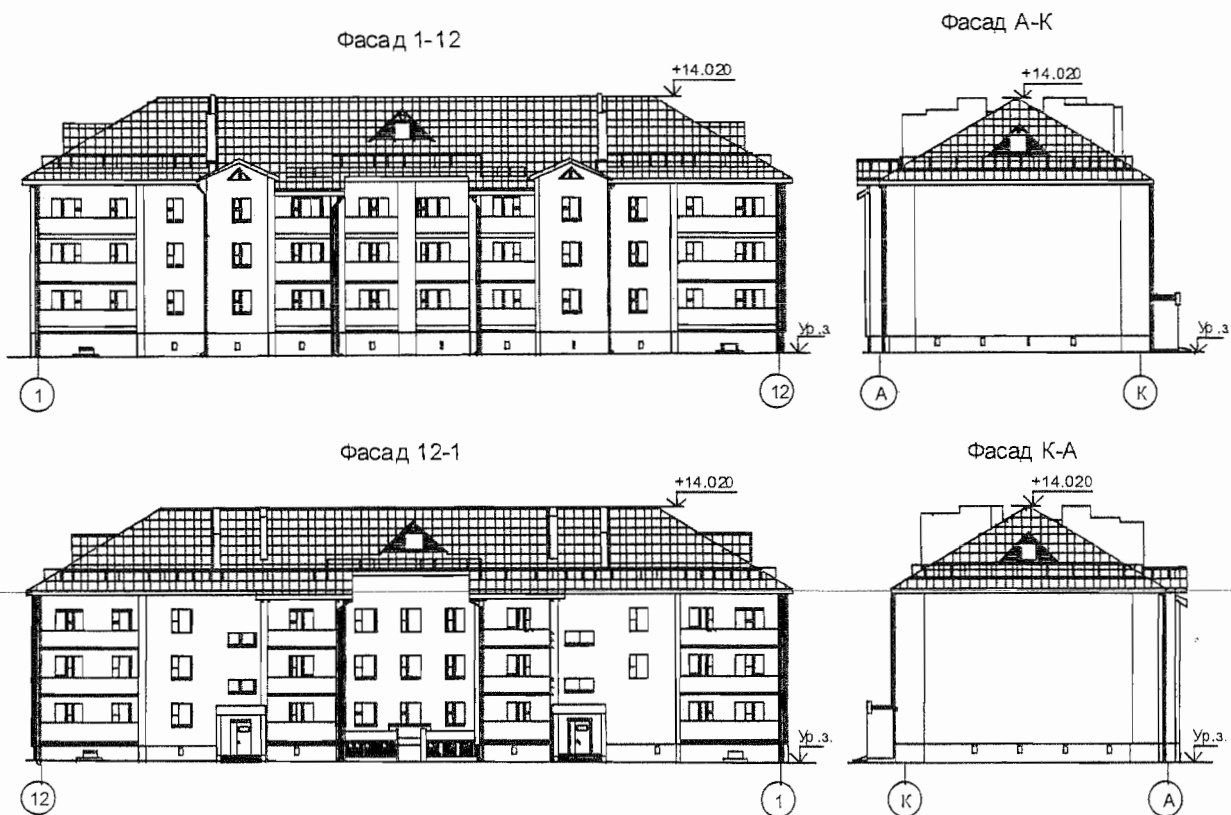


СК-2	СТРОИТЕЛЬНЫЙ КАТАЛОГ Часть 2 Предприятия, здания и сооружения	110/06-1
Республика Беларусь	24-квартирный жилой дом в г.Ельске	
РУП «Минсктиппроект»		
2010	Проект для повторного применения	На 6-ти страницах Страница 1

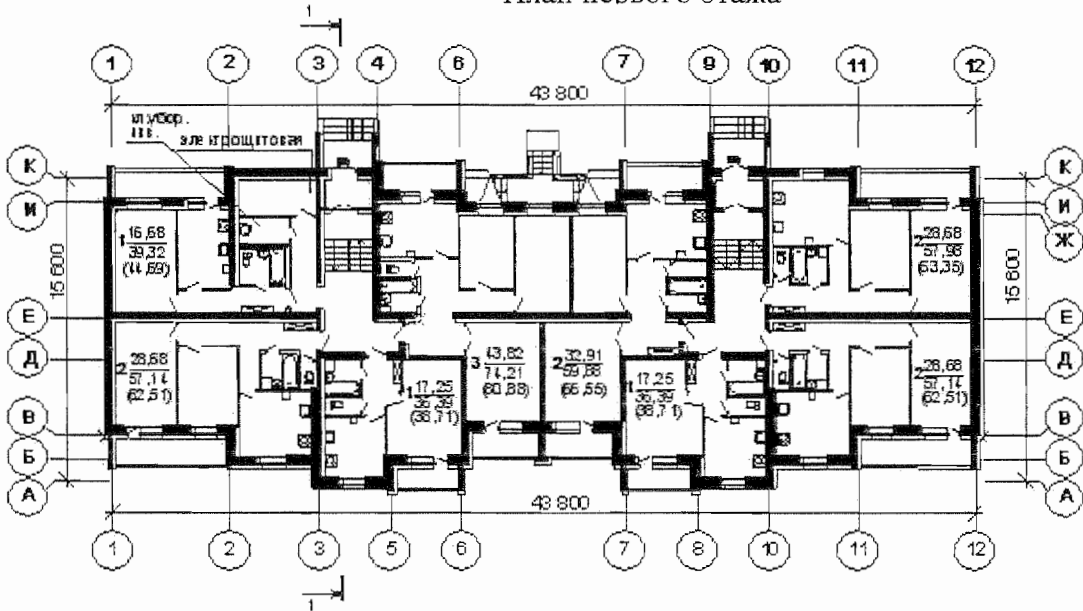


ЭКСПЛИКАЦИЯ КВАРТИР

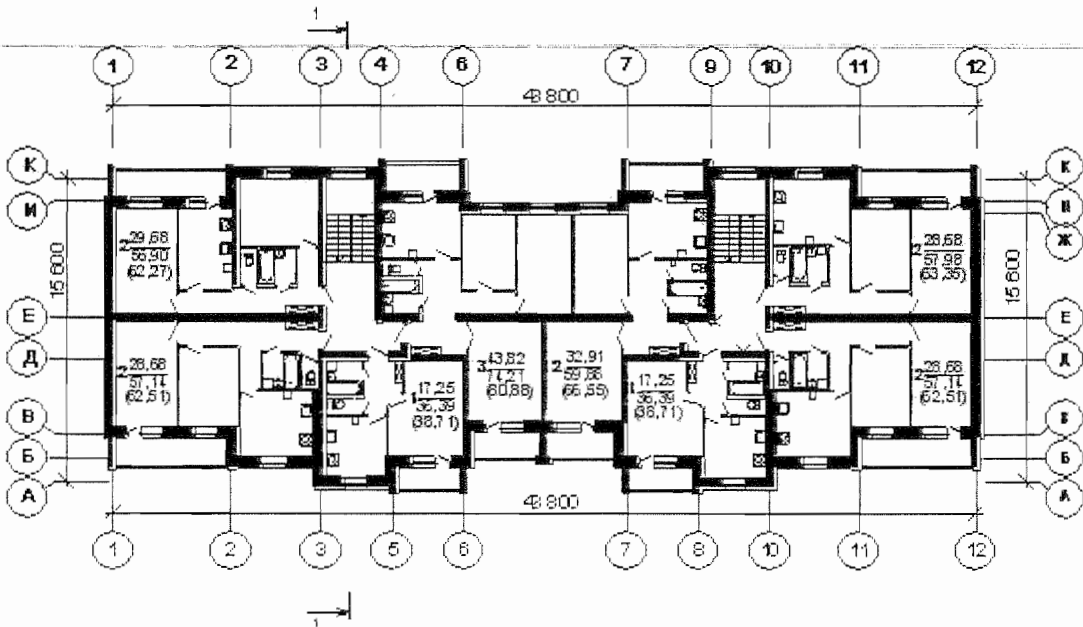
Квартира (тип)	Кол-во	Площадь, м ²		Квартира (тип)	Кол-во	Площадь, м ²	
		жилых комнат	общая			жилых комнат	общая
Однокомнатная	6	17,25	38,71	Двухкомнатная	6	28,68	62,51
Однокомнатная	1	16,68	44,69	Двухкомнатная	3	32,91	66,55
Двухкомнатная	2	29,68	62,27	Трехкомнатная	3	43,82	80,88
Двухкомнатная	3	28,68	63,35				

Арх. 34/06

План первого этажа

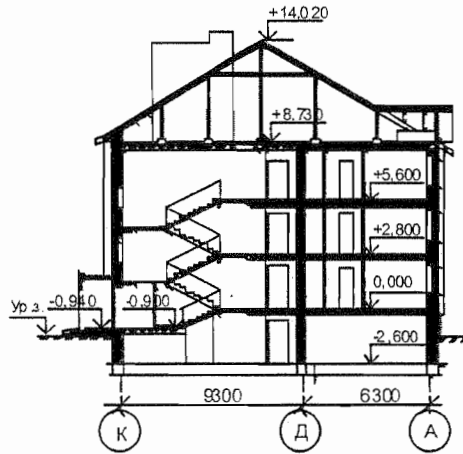


План типового этажа

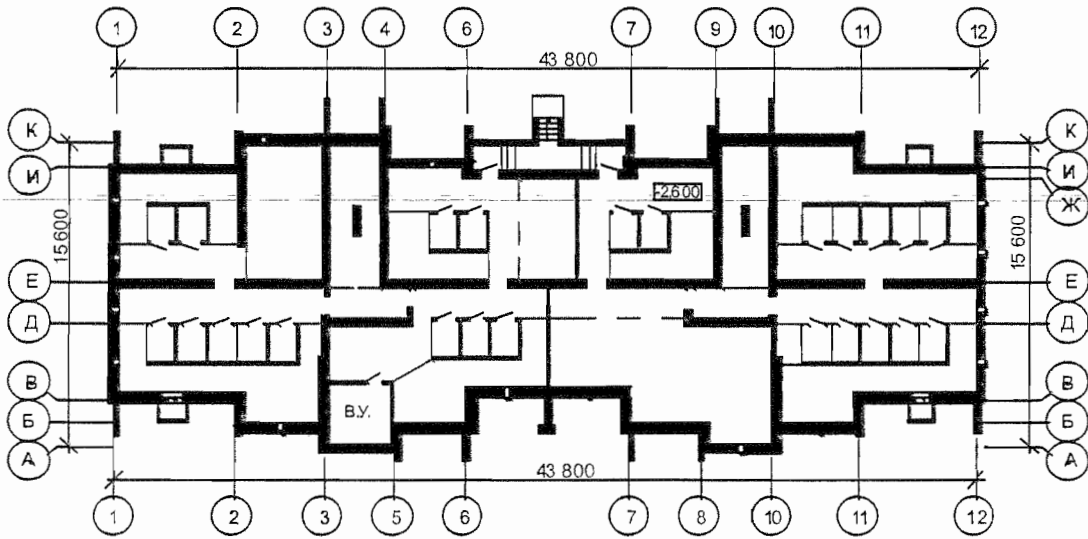


Арх. 34/06

Разрез 1-1



План подвала



Арх. 34/06

ОБЛАСТЬ ПРИМЕНЕНИЯ

КЛИМАТИЧЕСКИЕ РАЙОНЫ
И ПОДРАЙОНЫ - II В.
РАСЧЕТНАЯ ТЕМПЕРАТУРА
НАРУЖНОГО ВОЗДУХА - минус 24 °С.
НОРМАТИВНОЕ ЗНАЧЕНИЕ
ВЕТРОВОГО ДАВЛЕНИЯ - 0,23 кПа.

НОРМАТИВНОЕ ЗНАЧЕНИЕ ВЕСА
СНЕГОВОГО ПОКРОВА – 0,80 кПа.
СТЕПЕНЬ ОГНЕСТОЙКОСТИ – IV по
СНБ 2.02.01-98.
ИНЖЕНЕРНО-ГЕОЛОГИЧЕСКИЕ
УСЛОВИЯ – обычные.
ОРИЕНТАЦИЯ – частично-ограниченная.

ИНЖЕНЕРНОЕ ОБЕСПЕЧЕНИЕ

ВОДОСНАБЖЕНИЕ – централизованное.

ЭЛЕКТРОСНАБЖЕНИЕ – от внешней сети,
напряжение 220 В (по двум кабельным линиям
по кольцевой схеме).

ГОРЯЧЕЕ ВОДОСНАБЖЕНИЕ И
ОТОПЛЕНИЕ – от индивидуальных
отопительных аппаратов.

ГАЗОСНАБЖЕНИЕ – природный газ.

КАНАЛИЗАЦИЯ – хозяйственно-бытовая в
наружную сеть.

СВЯЗЬ И СИГНАЛИЗАЦИЯ - телефонизация,
радиофикация, телефикация.

ВЕНТИЛЯЦИЯ – вытяжная с естественным
побуждением.

ОСНАЩЕНИЕ ЗДАНИЯ

Газовая плита, мойка, раковина, унитаз, ванна, домофон, теплосчётчик, поквартирные счётчики воды, автономный дымовой пожарный извещатель (в жилых комнатах), индивидуальный отопительный аппарат.

СТРОИТЕЛЬНЫЕ КОНСТРУКЦИИ И ИЗДЕЛИЯ

Фундаменты – ленточные из сборных железобетонных плит.
Стены наружные – из силикатных камней с облицовкой снаружи блоками из ячеистого бетона.
Стены внутренние – из силикатных камней.
Перегородки – толщ. 65мм, 120мм из полнотелого керамического кирпича пластического прессования, толщ. 100мм из блоков ячеистого бетона.
Толщ. 240мм, 260мм двухслойные с воздушным зазором 40мм из блоков ячеистого бетона.
Перекрытия - из сборных железобетонных пустотных плит.
Лестницы - сборные железобетонные марши, сборные железобетонные площадки, ступени из тяжелого бетона.
Заполнение проемов: двери - наружные металлические; внутренние деревянные, противопожарные двери и люк, окна - деревянные с тройным остеклением.
Полы - линолеум, керамическая плитка; бетонные и грунтовые в подвале; цементно-песчаные на лоджиях.
Кровля - скатная с деревянной стропильной системой, с покрытием из волнистых асбестоцементных листов, окрашенных в заводских условиях.
Наибольшая масса монтажного элемента - 3,35 т (плита перекрытия).

ОТДЕЛКА

НАРУЖНАЯ - ул.штукатурка, окраска водно-дисперсионной краской по грунтовке.

ВНУТРЕННЯЯ - стены и перегородки - улучшенная штукатурка, обои, масляная, клеевая, известковая окраска. Потолки - улучшенная клеевая, известковая окраска.

Арх. 34/06

24-квартирный жилой дом в н. п. Ельске		110/06-1		Страница 5		
ТЕХНИКО-ЭКОНОМИЧЕСКИЕ ДАННЫЕ И ПОКАЗАТЕЛИ			Всего		Удельные показатели на расчетную единицу	
Расчетная единица — 1 м ² общей площади квартиры			1408,89			
ТЕХНИЧЕСКИЕ ХАРАКТЕРИСТИКИ						
Площадь, м ²	застройки		725,50			
	общая площадь квартир		1408,89			
Объем строительный, м ³	общий		7723,63			
СТОИМОСТЬ СТРОИТЕЛЬСТВА						
Сметная стоимость тыс. руб	общая		664,62			
	в том числе	строительно-монтажных работ		661,14		
		оборудования		3,48		
МАТЕРИАЛОЕМКОСТЬ						
Цемент, т (удельные показатели, кг)	всего		262,00			
	приведенный к М400		249,50			
Сталь, т (удельные показатели, кг)	всего		36,00			
	приведенная к классу S240		42,30			
Бетон и железобетон, м ³	всего		819,40			
	в том числе сборный		687,20			
Лесоматериалы, приведенные к круглому лесу, м ³			122,50			
Кирпич, тыс. шт.			40,50			
Камни силикатные, тыс. шт.			171,30			
Газосиликатные блоки, м ³			202,00			
РЕСУРСЫ НА ЭКСПЛУАТАЦИОННЫЕ НУЖДЫ						
Расход воды	холодной	расчетный, м ³ /сут	12,92			
	горячей	расчетный, м ³ /сут	---			
Канализационные стоки, расчетный расход, м ³ /сут			12,92			
Расход тепла	всего		расчетный, Вт		86550	
	в том числе на отопление		расчетный, Вт		86550	
Потребная электрическая мощность, кВт			45,60			
Расход электроэнергии годовой, кВт х час (удельные показатели, кВтхч)			91200			
Расход газа		расчетный, м ³ /ч	55,88			

Арх. 34/06

ДОПОЛНИТЕЛЬНЫЕ ДАННЫЕ

Сметная документация составлена в ценах 1991 г. (нормы 2001 г).

СОСТАВ ПРОЕКТНОЙ ДОКУМЕНТАЦИИ

Номер альбома	Наименование альбома
Альбом I	Архитектурно-строительные решения. Внутренний водопровод и канализация. Отопление и вентиляция. Электроосвещение. Устройства связи. Охранно-переговорное устройство. Автоматизированная система контроля и учета электроэнергии (АСКУЭ).
Альбом II	Сметы.

АВТОР

КУП "Институт Гомельоблстройпроект"
ул. Речицкая, 1А, 246050, г. ГомельУТВЕРЖДЕНИЕ И
ВВЕДЕНИЕ В ДЕЙСТВИЕ

ЗАКЛЮЧЕНИЕ ЭКСПЕРТИЗЫ

ДРУП "Госстройэкспертиза по Гомельской области"
Заключение № 4547 от 01.12.2006 г.ПОСТАВЩИК
ДОКУМЕНТАЦИИКУП "Институт Гомельоблстройпроект"
ул. Речицкая, 1А, 246050, г. Гомель

Регистрационный номер _____

Ковалевич Д. Г. Арх. 34/06

24-квартирный жилой дом в г. Ельске	110/06	Страница 6
-------------------------------------	--------	------------

ДОПОЛНИТЕЛЬНЫЕ ДАННЫЕ

Сметная стоимость определена в ценах 1991 г. по нормам 2001 г.

СОСТАВ ПРОЕКТНОЙ ДОКУМЕНТАЦИИ

Номер альбома	Наименование альбома
Альбом I	Архитектурно-строительные решения. Внутренний водопровод и канализация. Отопление и вентиляция. Электроосвещение. Устройства связи. Охранно-переговорное устройство. Автоматизированная система контроля и учета электроэнергии (АСКУЭ).
Альбом II	Сметы

АВТОР

КПИУП «Институт «Гомельоблстройпроект»,
ул. Речицкая, 1А, 246050, г. Гомель.

УТВЕРЖДЕНИЕ

Постановление коллегии Минстройархитектуры
Республики Беларусь № 153 от 18.05.2010 г.

**ЗАКЛЮЧЕНИЕ
ЭКСПЕРТИЗЫ**

КУП «Белгосэкспертиза по Гомельской области»
№ 4547 от 01.12.2006 г.

**ПОСТАВЩИК
ДОКУМЕНТАЦИИ**

КПИУП «Институт «Гомельоблстройпроект»,
ул. Речицкая, 1А, 246050, г. Гомель.