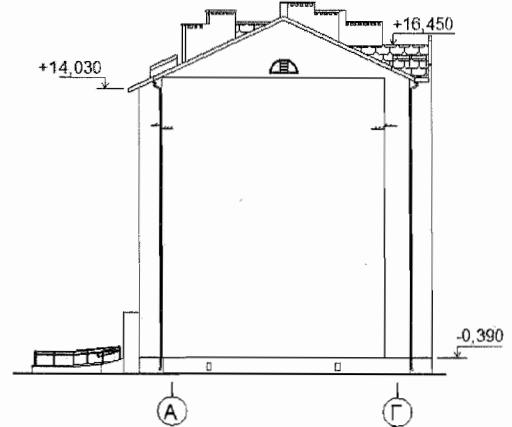


<p>РЕСПУБЛИКА БЕЛАРУСЬ</p>	<p>СТРОИТЕЛЬНЫЙ КАТАЛОГ Часть 2 Предприятия, здания и сооружения</p>	<p>75/13</p>
<p>ОАО «Институт Гомельоблстройпроект»</p>	<p>20- квартирный жилой дом по ул. Социалистической в г. Житковичи (ЖСПК №43)</p>	<p>Проект для повторного применения</p>
<p>2013</p>		<p>На 7-и страницах Страница 1</p>

Фасад 11-1



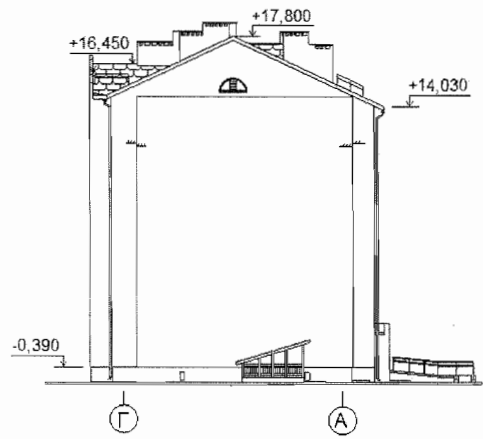
Фасад А-Г



Фасад 1-11



Фасад Г-А

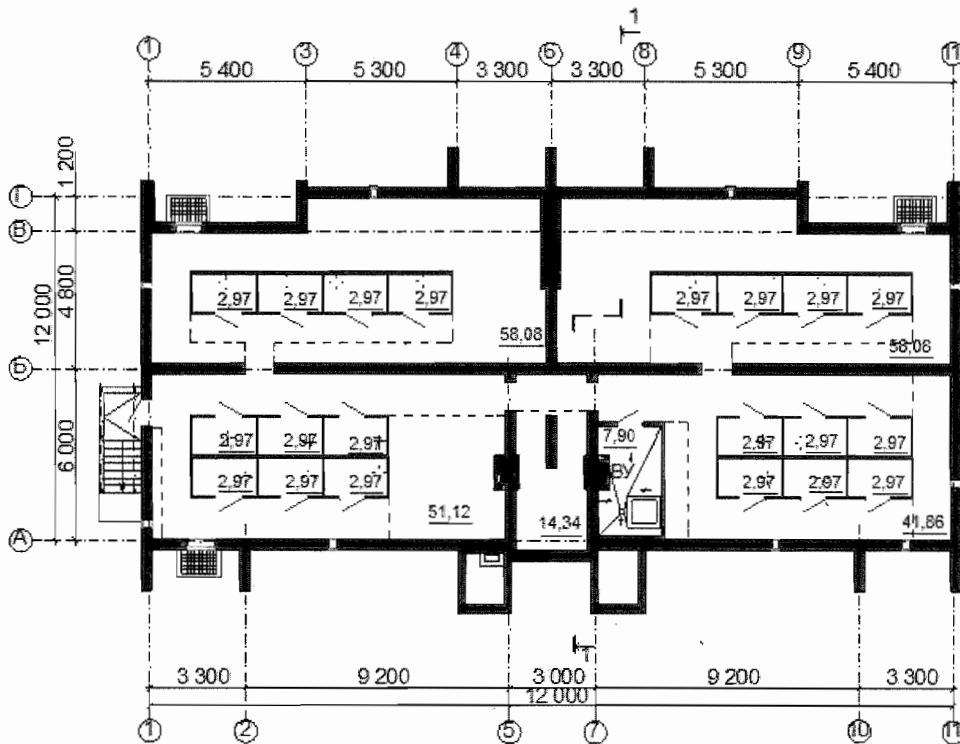


*Арх. 1/14 (в электр. виде)*

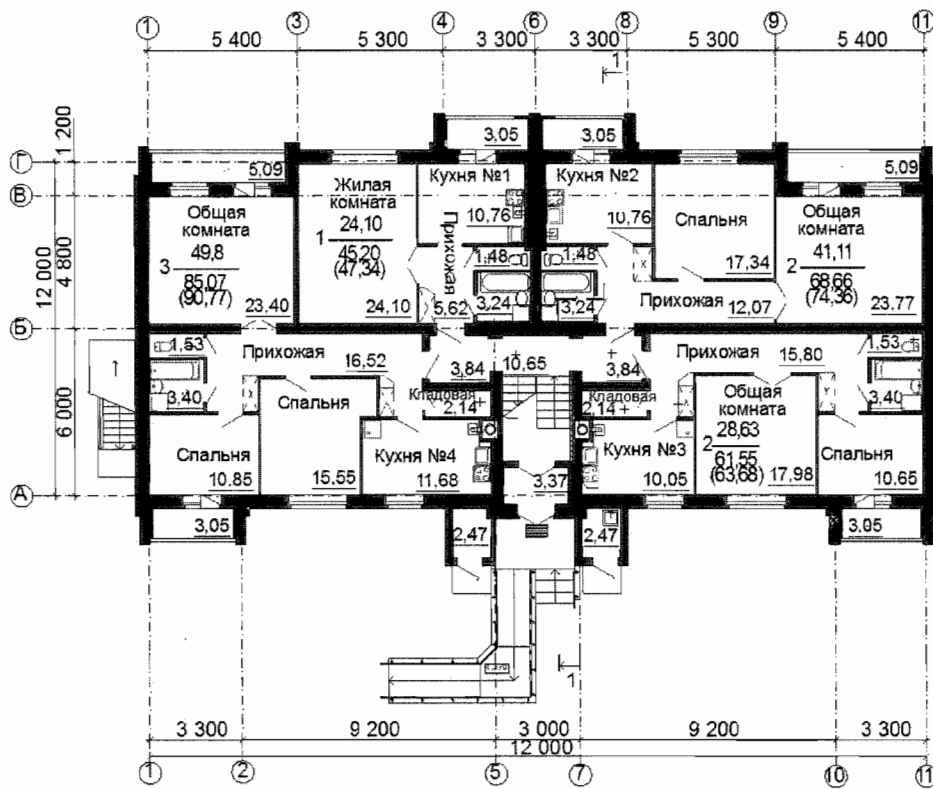
**ЭКСПЛИКАЦИЯ КВАРТИР**

Квартира (тип)	Кол-во	Площадь, м <sup>2</sup>		Квартира (тип)	Кол-во	Площадь, м <sup>2</sup>	
		жилых комнат	общая квартиры			жилых комнат	общая квартиры
Однокомнатная	5	24,10	47,34				
Двухкомнатная	5	41,11	74,36				
Двухкомнатная	5	28,63	63,68				
Трехкомнатная	5	49,80	90,77				

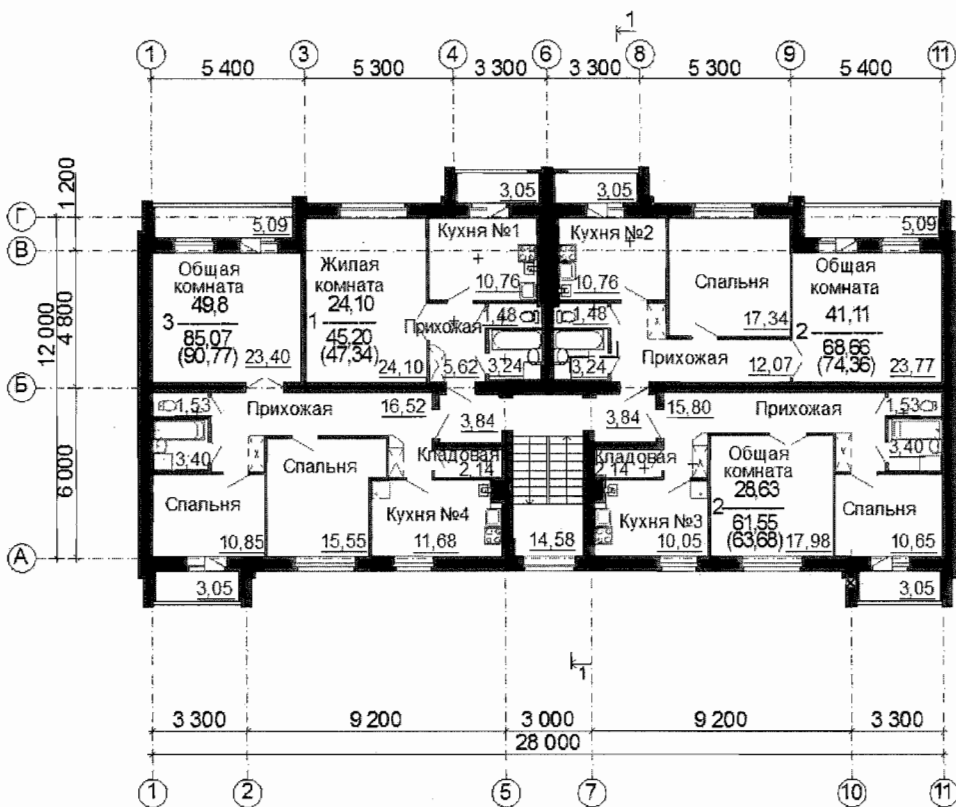
План подвала



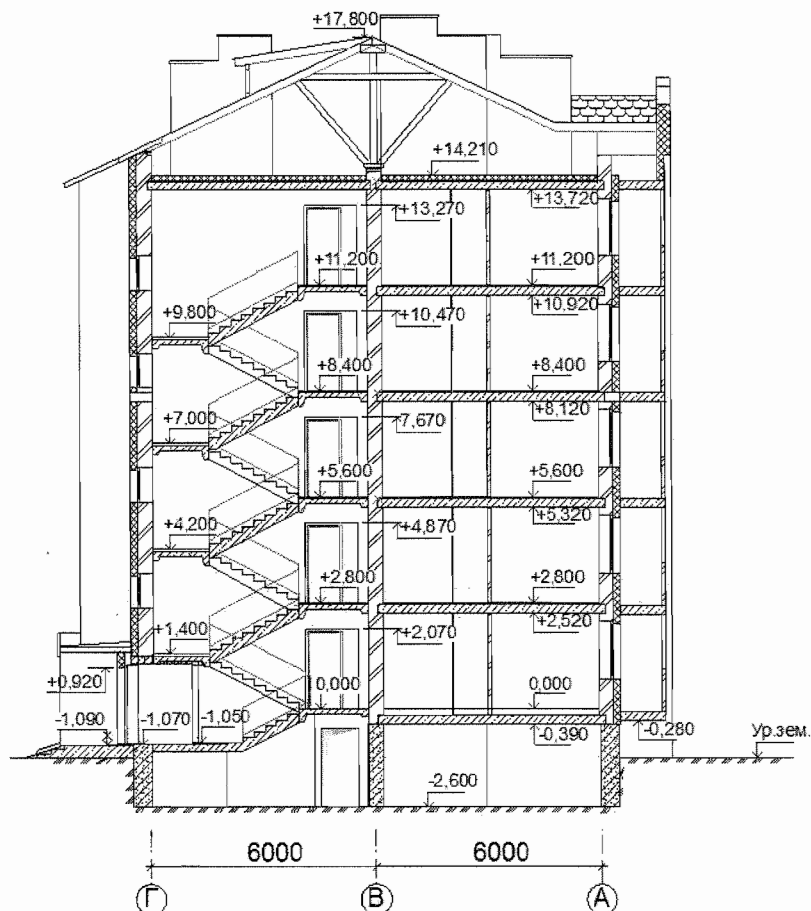
План 1-го этажа



План типового этажа



Разрез 1-1



**ОБЛАСТЬ ПРИМЕНЕНИЯ**

КЛИМАТИЧЕСКИЕ РАЙОНЫ  
И ПОДРАЙОНЫ - II В.

РАСЧЕТНАЯ ТЕМПЕРАТУРА  
НАРУЖНОГО ВОЗДУХА - минус 24 °С.  
НОРМАТИВНОЕ ЗНАЧЕНИЕ ВЕТРОВОГО  
ДАВЛЕНИЯ - 0,23 кПа.

НОРМАТИВНОЕ ЗНАЧЕНИЕ ВЕСА  
СНЕГОВОГО ПОКРОВА - 0,80 кПа.

СТЕПЕНЬ ОГНЕСТОЙКОСТИ - IV  
по ТКП 45-2.02-142-2011

КЛАСС ЗДАНИЯ ПО ПОКАЗАТЕЛЮ УДЕЛЬНОГО  
РАСХОДА ТЕПЛОЙ ЭНЕРГИИ НА  
ОТОПЛЕНИЕ И ВЕНТИЛЯЦИЮ -  
По Изменению №1 ТКП 45-2.04-196-2010

ИНЖЕНЕРНО-ГЕОЛОГИЧЕСКИЕ  
условия - обычные.

ОРИЕНТАЦИЯ - частичная-ограниченная.

### ИНЖЕНЕРНОЕ ОБЕСПЕЧЕНИЕ

ВОДОСНАБЖЕНИЕ – централизованное.

КАНАЛИЗАЦИЯ – хозяйственно-бытовая в наружную сеть

ГОРЯЧЕЕ ВОДОСНАБЖЕНИЕ И ОТОПЛЕНИЕ – от индивидуального отопительного аппарата.

ГАЗОСНАБЖЕНИЕ – природный газ

ВЕНТИЛЯЦИЯ – приточно-вытяжная с естественным побуждением

ЭЛЕКТРОСНАБЖЕНИЕ – от внешней сети, напряжение 220 В.

СВЯЗЬ И СИГНАЛИЗАЦИЯ - телефонизация, радиофикация, телефикация, пожарная сигнализация.

### ОСНАЩЕНИЕ ЗДАНИЯ

Газовая плита, мойка, раковина, унитаз, ванна, индивидуальный отопительный аппарат, автономный пожарный извещатель, счетчики, домофон.

### СТРОИТЕЛЬНЫЕ КОНСТРУКЦИИ И ИЗДЕЛИЯ

Фундаменты – ленточные из монолитного бетона и сборных железобетонных плит.

Стены подвала – из блоков бетонных

Стены наружные – из силикатных камней по с утеплением снаружи плитами пенополистерольными и частично плитами минераловатными .

Стены лоджий - из силикатного камня.

Стены помещения уборочного инвентаря и электрощитовой – из блоков ячеистого бетона.

Стены внутренние – из силикатного камня.

Перегородки – толщиной 230мм двухслойные в воздушным зазором 10 мм из блоков ячеистого бетона и полнотелого керамического кирпича пластического формования, толщиной 120 мм и 65мм из полнотелого керамического кирпича пластического формования, толщиной 100 мм – из блоков ячеистого бетона.

Перекрытия – из сборных железобетонных пустотных плит.

Лестницы – сборные железобетонные марши и площадки.

Заполнения проемов: двери наружные - металлические, внутренние - деревянные;

окна – из поливинилхлоридного профиля с тройным остеклением.

Полы – ламинат, керамическая плитка, бетонные и грунтовые в подвале, цементно-песчаные на лоджиях.

Кровля – скатная с деревянной стропильной системой и покрытием из металлочерепицы. Над козырьком входа кровля рулонная.

Наибольшая масса монтажного элемента - 3,35 т (плита пустотная).

### ОТДЕЛКА

НАРУЖНАЯ – основные плоскости стен, цоколь – штукатурка, окраска по грунтовке акриловой фасадной краской, не утепленные участки стен, ограждения лоджий – окраска по грунтовке акриловой фасадной краской.

ВНУТРЕННЯЯ - потолки – затирка швов, шпатлевка, улучшенная акриловая окраска, простая акриловая окраска, известковая окраска, стены и перегородки– простая штукатурка, улучшенная штукатурка, обои, масляная окраска, простая и улучшенная акриловая окраска, неглазурованная и глазурованная керамическая плитка.

20- квартирный жилой дом по ул. Социалистической в г. Житковичи (ЖСПК №43)		75/13		Страница 6		
<b>ТЕХНИКО-ЭКОНОМИЧЕСКИЕ ДАННЫЕ И ПОКАЗАТЕЛИ</b>			<i>Всего</i>		<b>Удельные показатели на расчетную единицу</b>	
Расчетная единица — 1 м <sup>2</sup> общей площади квартиры			1380,75			
<b>ТЕХНИЧЕСКИЕ ХАРАКТЕРИСТИКИ</b>						
Площадь, м <sup>2</sup>	застройки		422,47			
	общая площадь квартир		1380,75			
Объем строительный, м <sup>3</sup>	общий		6331,88			
<b>СТОИМОСТЬ СТРОИТЕЛЬСТВА</b>						
Сметная стоимость тыс. руб	общая		218,102			
	в том числе	строительно-монтажных работ		217,772		
		оборудования		0,390		
<b>МАТЕРИАЛОЕМКОСТЬ</b>						
Цемент, т (удельные показатели, кг)	всего		114,6			
	приведенный к М400		102,2			
Сталь, т (удельные показатели, кг)	всего		6,1			
	приведенная к классу S240		7,6			
Бетон и железобетон, м <sup>3</sup>	всего		264,2			
	в том числе сборный		134,8			
Лесоматериалы, приведенные к круглому лесу, м <sup>3</sup>			61,0			
Кирпич, тыс. шт.			11,5			
Камни силикатные, тыс. шт.			34,3			
Газосиликатные блоки, м <sup>3</sup>			171,6			
<b>РЕСУРСЫ НА ЭКСПЛУАТАЦИОННЫЕ НУЖДЫ</b>						
Расход воды	холодной	расчетный, м <sup>3</sup> /сут	5,32			
	горячей	расчетный, м <sup>3</sup> /сут	-			
Канализационные стоки, расчетный расход, м <sup>3</sup> /сут			5,32			
Расход тепла	всего		расчетный, Вт		133310	
	в том числе на отопление		расчетный, Вт		32590	
Потребная электрическая мощность, кВт			26,40			
Расход электроэнергии годовой, кВт·ч (удельные показатели, кВт·ч)			42240			
Расход газа		расчетный, м <sup>3</sup> /ч	18,96			

**ДОПОЛНИТЕЛЬНЫЕ ДАННЫЕ**

Расчетный показатель – 1 м общей площади квартир. Сметная документация составлена в ценах 1991 г (нормы 2001 г.)

**СОСТАВ ПРОЕКТНОЙ ДОКУМЕНТАЦИИ**

Номер альбома	Наименование альбома
Альбом I	Архитектурно-строительные решения. Внутренний водопровод и канализация. Отопление и вентиляция. Электротехнические решения. Устройства связи. Газоснабжение.
Альбом II	Сметы.

**АВТОР**

ОАО “Институт Гомельоблстройпроект”  
ул. Речицкая , 1А , 246050 , г. Гомель

**УТВЕРЖДЕНИЕ И  
ВВЕДЕНИЕ В ДЕЙСТВИЕ**

**ЗАКЛЮЧЕНИЕ  
ЭКСПЕРТИЗЫ**

ДРУП “Госстройэкспертиза по Гомельской области”  
Заключение № 69 от 13.01.2014 г.

**ПОСТАВЩИК  
ДОКУМЕНТАЦИИ**

ОАО “Институт Гомельоблстройпроект”  
ул. Речицкая, 1А , 246050 , г. Гомель

Регистрационный номер \_\_\_\_\_