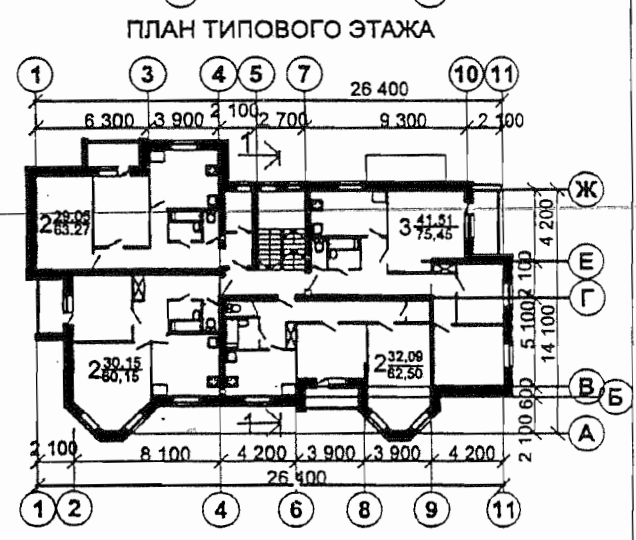
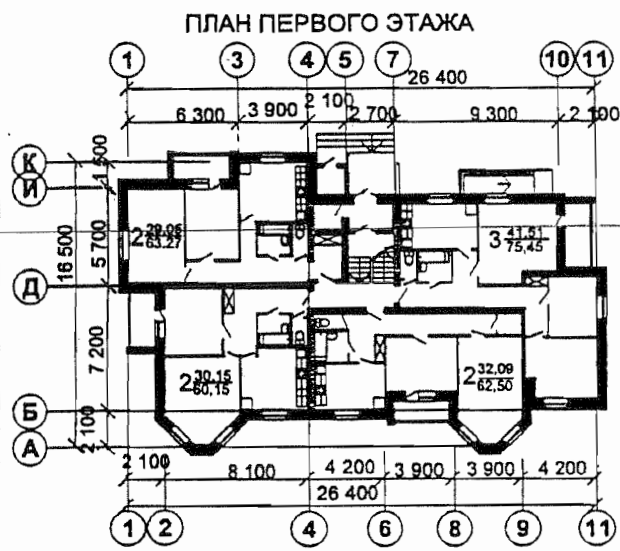
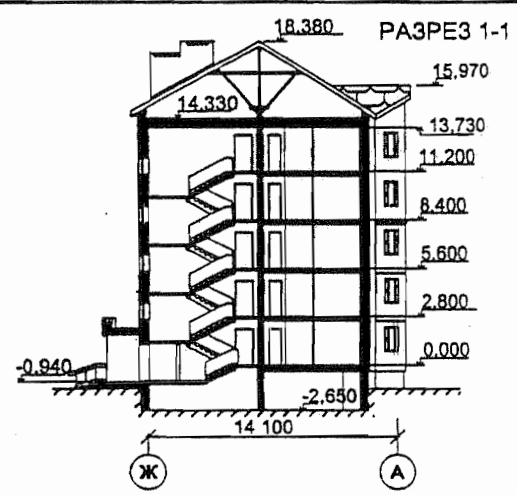
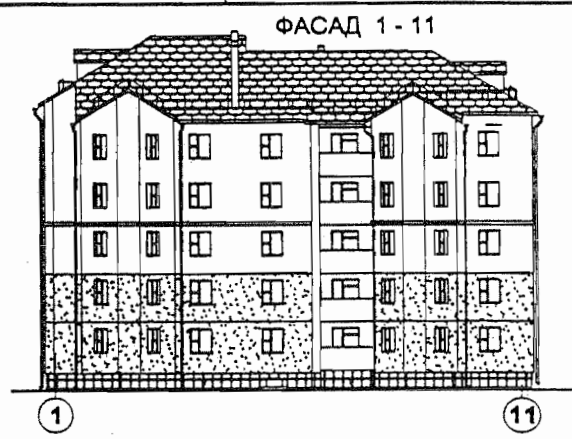


|             |  |   |
|-------------|--|---|
| <b>СК-2</b> | <b>СТРОИТЕЛЬНЫЙ КАТАЛОГ</b><br>Часть 2<br>Предприятия, здания и сооружения | 481/05  |
|             | Республика Беларусь<br>РУП Минсктиппроект                                  | 20 квартирный односекционный жилой дом с квартирами 2-2-2-3 |
| <b>2006</b> | Проект<br>для повторного применения  | На четырех страницах<br>Страница 1                          |



**ЭКСПЛИКАЦИЯ КВАРТИР**

| Квартира (тип) | Количество | Площадь, м2           |                       | Квартира (тип)   | Количество | Площадь, м2 |       |
|----------------|------------|-----------------------|-----------------------|------------------|------------|-------------|-------|
|                |            | Жилая                 | Общая                 |                  |            | Жилая       | Общая |
| Однокомнатная  |            |                       |                       | Трехкомнатная    | 5          | 41,51       | 75,45 |
| Двухкомнатная  | 15         | 29,05; 30,15<br>32,09 | 60,15; 63,27<br>62,50 | Четырехкомнатная |            |             |       |

Apr. 29/06

### ОБЛАСТЬ ПРИМЕНЕНИЯ

КЛИМАТИЧЕСКИЕ РАЙОНЫ  
И ПОДРАЙОНЫ - II В.

НОРМАТИВНОЕ ЗНАЧЕНИЕ ВЕСА  
СНЕГОВОГО ПОКРОВА - 0,8 кПа.

РАСЧЕТНАЯ ТЕМПЕРАТУРА  
НАРУЖНОГО ВОЗДУХА - минус 24° С

СТЕПЕНЬ ОГНЕСТОЙКОСТИ - IV по СНБ 2.02.01-98.

НОРМАТИВНОЕ ЗНАЧЕНИЕ  
ВЕТРОВОГО ДАВЛЕНИЯ - 0,23 кПа

ИНЖЕНЕРНО-ГЕОЛОГИЧЕСКИЕ  
УСЛОВИЯ - обычные.

ОРИЕНТАЦИЯ - меридианальная.

### ИНЖЕНЕРНОЕ ОБЕСПЕЧЕНИЕ

ВОДОСНАБЖЕНИЕ - хозяйственно-  
питьевой водопровод от наружной сети.

ВЕНТИЛЯЦИЯ - естественная

ГОРЯЧЕЕ ВОДОСНАБЖЕНИЕ - централизованное

ЭЛЕКТРОСНАБЖЕНИЕ -от внешней сети,  
напряжение 220 В.

КАНАЛИЗАЦИЯ - хозяйственно-бытовая в  
наружную сеть.

ГАЗОСНАБЖЕНИЕ - природным газом от  
наружных сетей.

ОТОПЛЕНИЕ -централизованное.

СВЯЗЬ И СИГНАЛИЗАЦИЯ - радиотран-  
сляция, телефония.

### ОСНАЩЕНИЕ ЗДАНИЯ

Газовая плита, мойка, ванна, умывальник, унитаз.

### СТРОИТЕЛЬНЫЕ КОНСТРУКЦИИ И ИЗДЕЛИЯ

Фундаменты - из сборных железобетонных плит по серии Б1.012.1-1.99, частично из монолитного железобетона.

Стены наружные -из силикатных камней по СТБ 1228-2000 с утеплением снаружи блоками из ячеистого бетона по СТБ 1117-98.

Стены внутренние -из силикатных камней по СТБ 1228-2000, частично из кирпича керамического по СТБ 1160-99.

Перегородки -из блоков ячеистого бетона по СТБ 1117-98.

в санитарных узлах -из кирпича керамического по СТБ 1160-99

Перекрытия - из сборных железобетонных многпустотных плит по серии Б1.041.1-1.2000, вып.1...4.

Двери - деревянные и стальные по СТБ 1138-98 и СТБ1394-2003.

Окна - деревянные по СТБ 939-93.

Полы -керамическая плитка, дощатые, бетонные, грунтовые, цементно-песчаные по серии 2.144-1/88.

Крыша - скатная с деревянной стропильной системой

Кровля - из металлочерепицы "Монтеррей" по СТБ 1382-2003.

### ОТДЕЛКА

НАРУЖНАЯ - штукатурка, окраска фасадными красками

ВНУТРЕННЯЯ - улучшенная штукатурка, оклейка обоями, облицовка керамической плиткой,  
масляная и клеевая окраска, известковая побелка.

|   |                           |                             |                |   |
|---|---------------------------|-----------------------------|----------------|---|
| 20 квартирный односекционный жилой дом с квартирами 2-2-2-3     |                           | 481/05                      | Страница 3     |   |
| <b>ТЕХНИКО-ЭКОНОМИЧЕСКИЕ ДАННЫЕ И ПОКАЗАТЕЛИ</b>                |                           |                             | <b>Всего</b>   | <b>Удельные показатели на расчетную единицу</b> |
| Расчетная единица - 1м2 общей площади квартиры                  |                           |                             | 1334,05        |   |
| <b>ТЕХНИЧЕСКИЕ ХАРАКТЕРИСТИКИ</b>                               |                           |                             |                |   |
| Площадь, м2   | застройки                 | 404,75                      | 0,303          |   |
|   | общая площадь квартир     | 1334,05                     |                |   |
| Строительный объем жимлого здания, м3                           |                           |                             | 6364,2         | 4,770   |
| <b>СТОИМОСТЬ СТРОИТЕЛЬСТВА</b>                                  |                           |                             |                |   |
| Сметная стоимость, тыс. руб.                                    | общая                     |                             | 564,01         | 0,423   |
|   | в том числе               | строительно-монтажных работ | 562,10         | 0,421   |
|   |                           | оборудования                | 1,91           | 0,0014  |
| <b>МАТЕРИАЛОЕМКОСТЬ</b>   |                           |                             |                |   |
| Цемент, т (удельные показатели, кг)                             | всего                     |                             | 213,20         | 0,160   |
|   | приведенный к М400        |                             | 205,90         | 0,154   |
| Сталь, т (удельные показатели, кг)                              | всего                     |                             | 1630           | 1,222   |
|   | приведенный к классу S240 |                             | 2210           | 1,657   |
| Бетон и железобетон, м3   | всего                     |                             | 578,17         | 0,433   |
|   | в том числе сборный       |                             | 504,03         | 0,378   |
| Десоматериалы, приведенные к круглому лесу, м3                  |                           |                             | 143,50         | 0,107   |
| Кирпич, тыс. шт.  |                           |                             | 29,39          | 0,022   |
| Камни силикатные, тыс. шт                                       |                           |                             | -              |   |
| Газосиликатные блоки, м3  |                           |                             | 150,27         | 0,113   |
| <b>РЕСУРСЫ НА ЭКСПЛУАТАЦИОННЫЕ НУЖДЫ</b>                        |                           |                             |                |   |
| Расход воды   | холодной                  | расчетный, м3/сут           | 16,25          | 0,012   |
|   | горячей                   | расчетный, м3/сут           | -              |   |
| Канализационные стоки, расчетный расход, л/с                    |                           |                             | 16,25          | 0,012   |
| Расход тепла  | всего                     |                             | расчетный, кВт | 147,03  |
|   | в том числе на отопление  |                             | расчетный, кВт | 65,10   |
| Потребная электрическая мощность, кВт                           |                           |                             | 42,0           | 0,031   |
| Расход электроэнергии годовой, МВтч (удельные показатели, кВтч) |                           |                             | 67,2           | 0,050   |
| Расход газа   |                           | расчетный, нм3/ч            | 241,0          | 0,180   |

20 квартирный односекционный жилой дом с квартирами 2-2-2-3

481/05

Страница 4

### ДОПОЛНИТЕЛЬНЫЕ ДАННЫЕ

Расчетный показатель - 1 м2 общей площади квартир. Количество расчетных единиц - 1334,05  
Сметная документация составлена в ценах 1991 г. (нормы 2001 г.).

### СОСТАВ ПРОЕКТНОЙ ДОКУМЕНТАЦИИ

| Номер альбома | Наименование альбома   |
|---------------|--|
| Альбом 1      | Архитектурно-строительные решения водопровод и канализация, отопление и вентиляция, электротехническая часть, устройства связи и сигнализации, газоснабжение.<br>Сметы |
| Альбом 2      |  |

Полный объем проектных материалов, приведенных к формату А4, - 420 форматок.

АВТОР

КУП " Институт Гомельоблстройпроект"  
г.Гомель, ул. Речицкая, 1А.

ПОСТАВЩИК  
ДОКУМЕНТАЦИИ

КУП " Институт Гомельоблстройпроект"  
г.Гомель, ул. Речицкая, 1А.