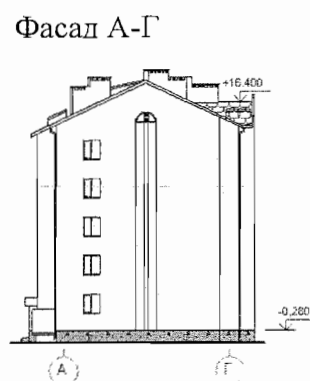
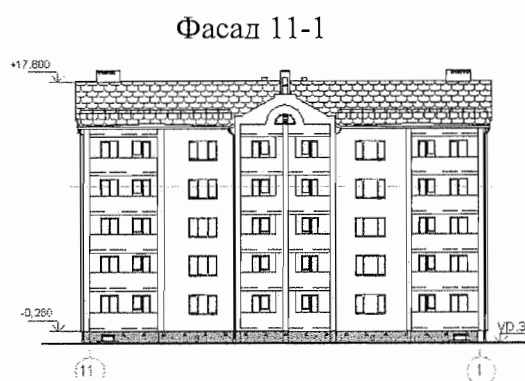
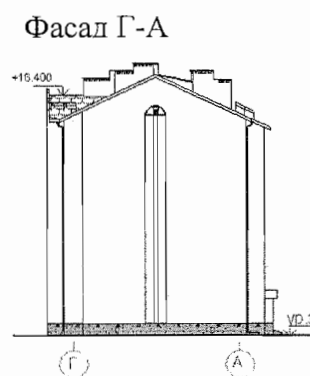
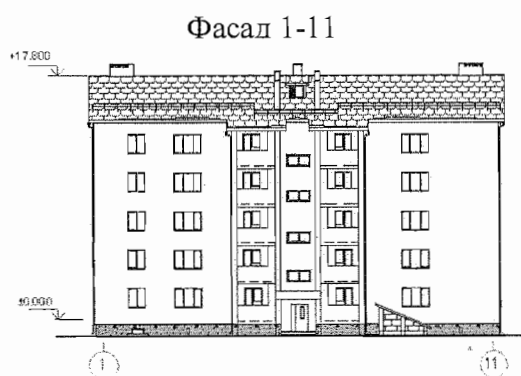


СК-2	СТРОИТЕЛЬНЫЙ КАТАЛОГ Часть 2 Предприятия, здания и сооружения	29/96-1-К06-1
Республика Беларусь	Жилая секция №1(20кв.) в 156-квартирном жилом доме в микрорайоне «Энергетик» в н.п. Урицкое Гомельского района	
РУП «Минсктиппроект»		
2010	Проект для повторного применения	На 6-ти страницах Страница 1

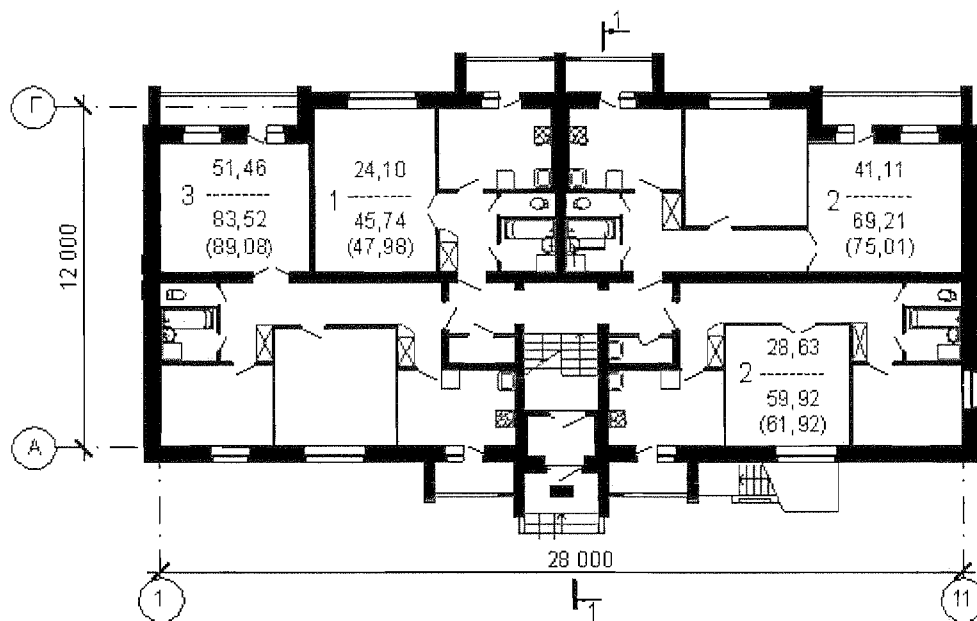


ЭКСПЛИКАЦИЯ КВАРТИР

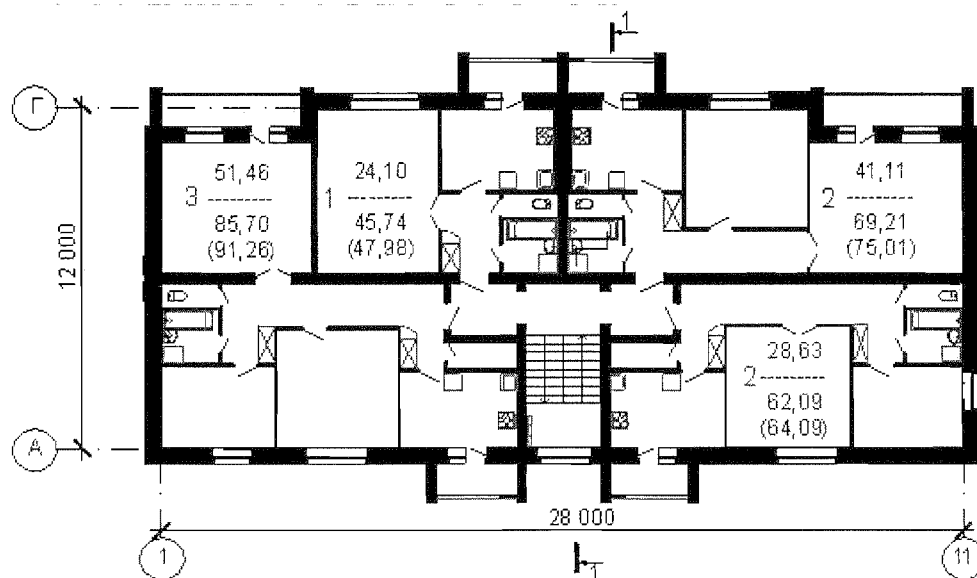
Квартира (тип)	Кол-во	Площадь, м ²		Квартира (тип)	Кол-во	Площадь, м ²	
		жилых комнат	общая квартиры			жилых комнат	общая квартиры
Однокомнатная	5	24,10	47,98	Трехкомнатная	1	51,46	89,08
Двухкомнатная	5	41,11	75,01	Трехкомнатная	4	51,46	91,26
Двухкомнатная	1	28,63	61,92				
Двухкомнатная	4	28,63	64,09				

Арх. 41/02

План первого этажа

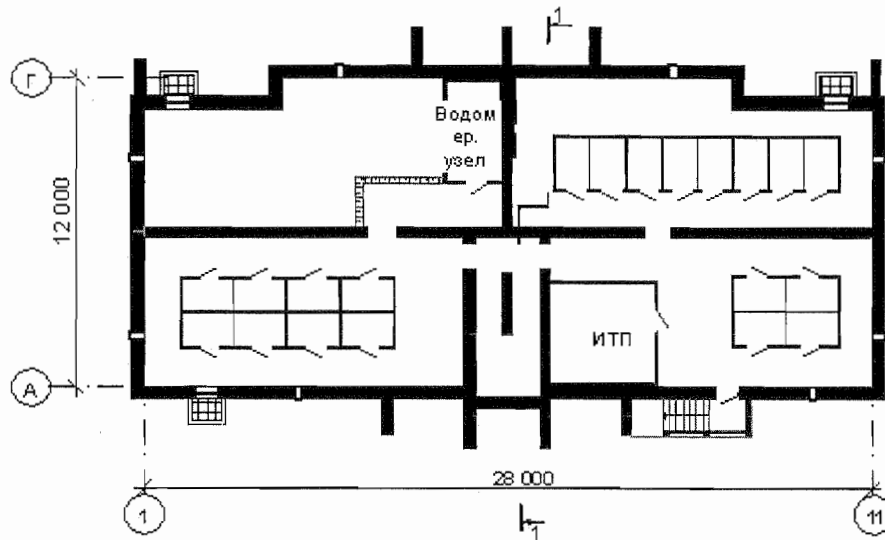


План типового этажа

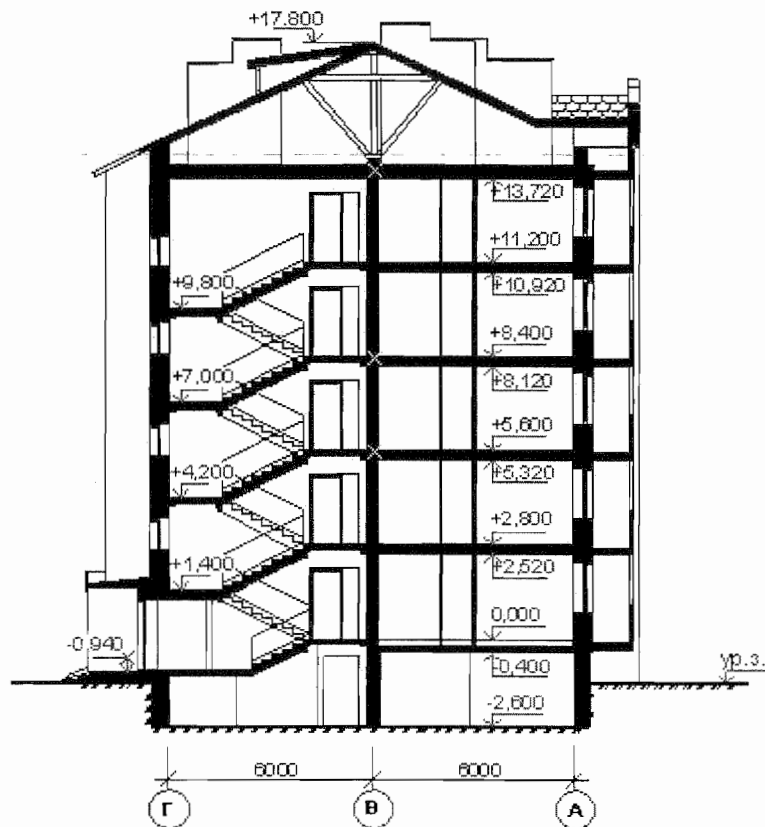


Арх. 44/07

План подвала



Разрез 1-1



Арх. 41/07

ОБЛАСТЬ ПРИМЕНЕНИЯ

КЛИМАТИЧЕСКИЕ РАЙОНЫ И ПОДРАЙОНЫ - П В.

РАСЧЕТНАЯ ТЕМПЕРАТУРА НАРУЖНОГО ВОЗДУХА - минус 24 °С.

НОРМАТИВНОЕ ЗНАЧЕНИЕ ВЕТРОВОГО ДАВЛЕНИЯ - 0,23 кПа.

НОРМАТИВНОЕ ЗНАЧЕНИЕ ВЕСА СНЕГОВОГО ПОКРОВА – 0,80 кПа.

СТЕПЕНЬ ОГНЕСТОЙКОСТИ – IV по СНБ 2.02.01-98.

ИНЖЕНЕРНО-ГЕОЛОГИЧЕСКИЕ УСЛОВИЯ – обычные.

ОРИЕНТАЦИЯ – частичная-ограниченная.

ИНЖЕНЕРНОЕ ОБЕСПЕЧЕНИЕ

ВОДОСНАБЖЕНИЕ – централизованное.

КАНАЛИЗАЦИЯ – хозяйственно-бытовая в наружную сеть

ГОРЯЧЕЕ ВОДОСНАБЖЕНИЕ – централизованное.

ОТОПЛЕНИЕ – централизованное (поквартирное двухтрубное горизонтальное)

ВЕНТИЛЯЦИЯ – вытяжная с механическим естественным побуждением

ЭЛЕКТРОСНАБЖЕНИЕ – от внешней сети, напряжение 220 В

СВЯЗЬ И СИГНАЛИЗАЦИЯ - телефонизация, радиофикация, телефикация.

ГАЗОСНАБЖЕНИЕ – природный газ.

ОСНАЩЕНИЕ ЗДАНИЯ

Газовая плита, мойка, раковина, унитаз ,ванна ,домофон,теплосчетчик,поквартирные счетчики воды,автономный дымовой пожарный извещатель (в жилых комнатах).

СТРОИТЕЛЬНЫЕ КОНСТРУКЦИИ И ИЗДЕЛИЯ

Фундаменты – ленточные из монолитного бетона и сборных железобетонных плит.

Стены наружные – из силикатных камней с облицовкой снаружи блоками из ячеистого бетона.

Стены внутренние – из силикатного камня.

Перегородки –полнотелый керамический кирпич пластического формирования ,блоки из ячеистого бетона.

Перекрытия – из сборных железобетонных пустотных плит.

Лестницы – сборные железобетонные марши и площадки.

Заполнения проемов : двери наружные- металлические, внутренние- деревянные;

окна – ПВХ с тройным остеклением ,деревянные в подвале.

Полы – линолеум, керамическая плитка, бетонные и грунтовые в подвале, цементно-песчаные на лоджиях.

Кровля – скатная с деревянной стропильной системой, покрытие – металлочерепица.

Наибольшая масса монтажного элемента - 2,80 т (плита перекрытия).

ОТДЕЛКА

НАРУЖНАЯ – штукатурка, окраса по грунтовке акриловой фасадной краской.

ВНУТРЕННЯЯ - потолки – улучшенная акриловая окраска , стены и перегородки–улучшенная штукатурка , обои , масляная , акриловая окраска ,керамическая плитка, известковая окраска.

Арх. 41/07

Жилая секция №1(20кв.) в 156-квартирном жилом доме в микрорайоне «Энергетик» в н.п.Урицкое Гомельского района		29/96-1-К06-1		Страница 5	
ТЕХНИКО-ЭКОНОМИЧЕСКИЕ ДАННЫЕ И ПОКАЗАТЕЛИ			Всего		Удельные показатели на расчетную единицу
Расчетная единица — 1 м ² общей площади квартиры			1387,35		
ТЕХНИЧЕСКИЕ ХАРАКТЕРИСТИКИ					
Площадь, м ²	застройки		408,53		
	общая площадь квартир		1387,35		
Объем строительный, м ³	общий		6523,25		
СТОИМОСТЬ СТРОИТЕЛЬСТВА					
Сметная стоимость тыс. руб	общая		782,546		
	в том числе	строительно-монтажных работ	681,955		
		оборудования	3,198		
МАТЕРИАЛОЕМКОСТЬ					
Цемент, т (удельные показатели, кг)	всего		520,00		
	приведенный к М400		580,20		
Сталь, т (удельные показатели, кг)	всего		18,80		
	приведенная к классу S240		23,00		
Бетон и железобетон, м ³	всего		534,20		
	в том числе сборный		417,70		
Лесоматериалы, приведенные к круглому лесу, м ³			73,80		
Кирпич, тыс. шт.			29,34		
Камни силикатные, тыс. шт.			143,14		
Газосиликатные блоки, м ³			-		
РЕСУРСЫ НА ЭКСПЛУАТАЦИОННЫЕ НУЖДЫ					
Расход воды	холодной	расчетный, м ³ /сут	8,70		
	горячей	расчетный, м ³ /сут	6,30		
Канализационные стоки, расчетный расход, м ³ /сут			15,00		
Расход тепла	всего		расчетный, Вт		174090
	в том числе на отопление		расчетный, Вт		56700
Потребная электрическая мощность, кВт			42,80		
Расход электроэнергии годовой, кВт·ч (удельные показатели, кВт·ч)			68480		
Расход газа		расчетный, м ³ /ч	6,20		

Арх. 41/07

Жилая секция №1 (20кв.) в 156-квартирном жилом доме
в микрорайоне «Энергетик» в н.п. Урицкое Гомельского
района

29/96-1-К06-1

Страница 6

ДОПОЛНИТЕЛЬНЫЕ ДАННЫЕ

Расчетный показатель – 1 м общей площади квартир. Сметная документация составлена в
ценах 1991 г. (нормы 2001г)

СОСТАВ ПРОЕКТНОЙ ДОКУМЕНТАЦИИ

Номер альбома	Наименование альбома
Альбом I	Архитектурно-строительные решения.
Альбом II	Внутренний водопровод и канализация. Отопление и вентиляция. Газоснабжение.
Альбом III	Электротехнические решения. Устройства связи. Охранно-переговорное устройство. Автоматизация. Автоматизированная система контроля и учета Электроэнергии (АСКУЭ)
Альбом IV	Сметы

АВТОР

КУП «Институт Гомельоблстройпроект»
ул. Речицкая, 1А, 246050, г. Гомель

**УТВЕРЖДЕНИЕ И
ВВЕДЕНИЕ В ДЕЙСТВИЕ**

ЗАКЛЮЧЕНИЕ ЭКСПЕРТИЗЫ

ДРУП «Госстройэкспертиза по Гомельской области»
Заключение № 071488 от 20.06.2007г.

**ПОСТАВЩИК
ДОКУМЕНТАЦИИ**

КУП «Институт Гомельоблстройпроект»
ул. Речицкая, 1А, 246050, г. Гомель

Регистрационный номер _____

Кирьянова Н.М. Арр. 41/07