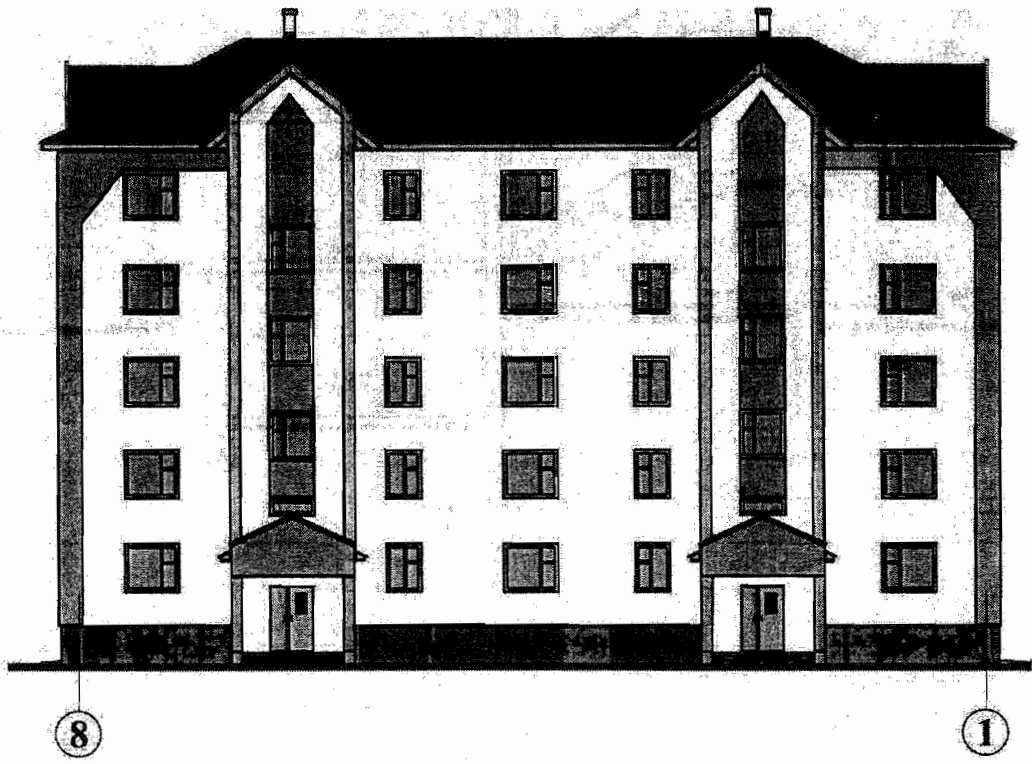
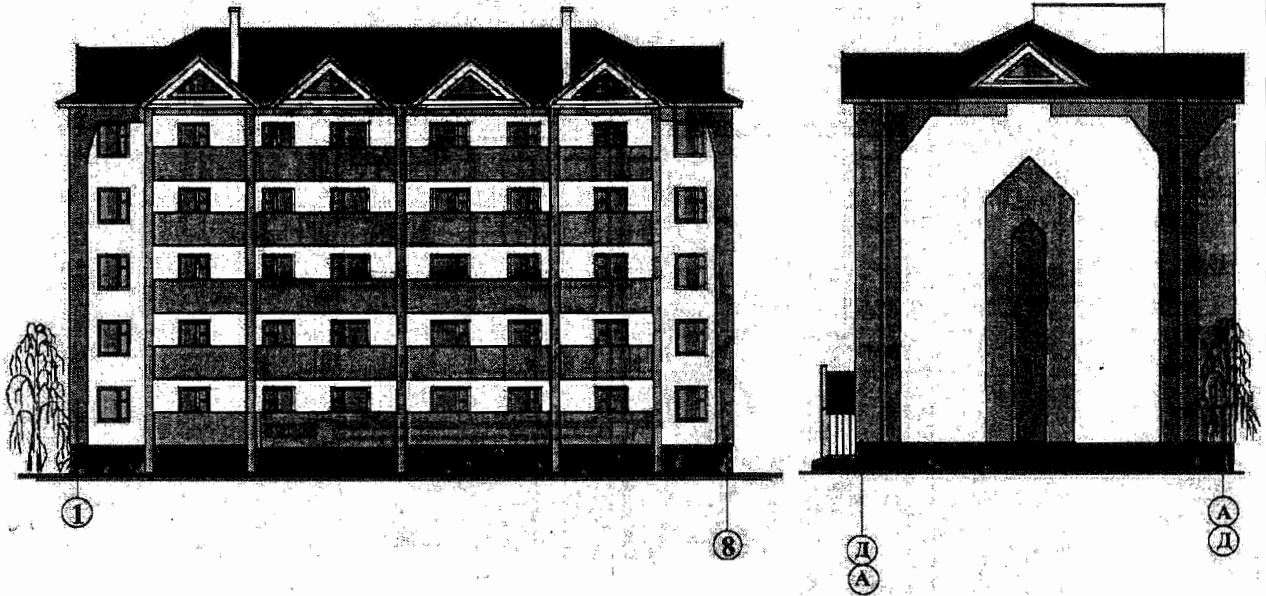
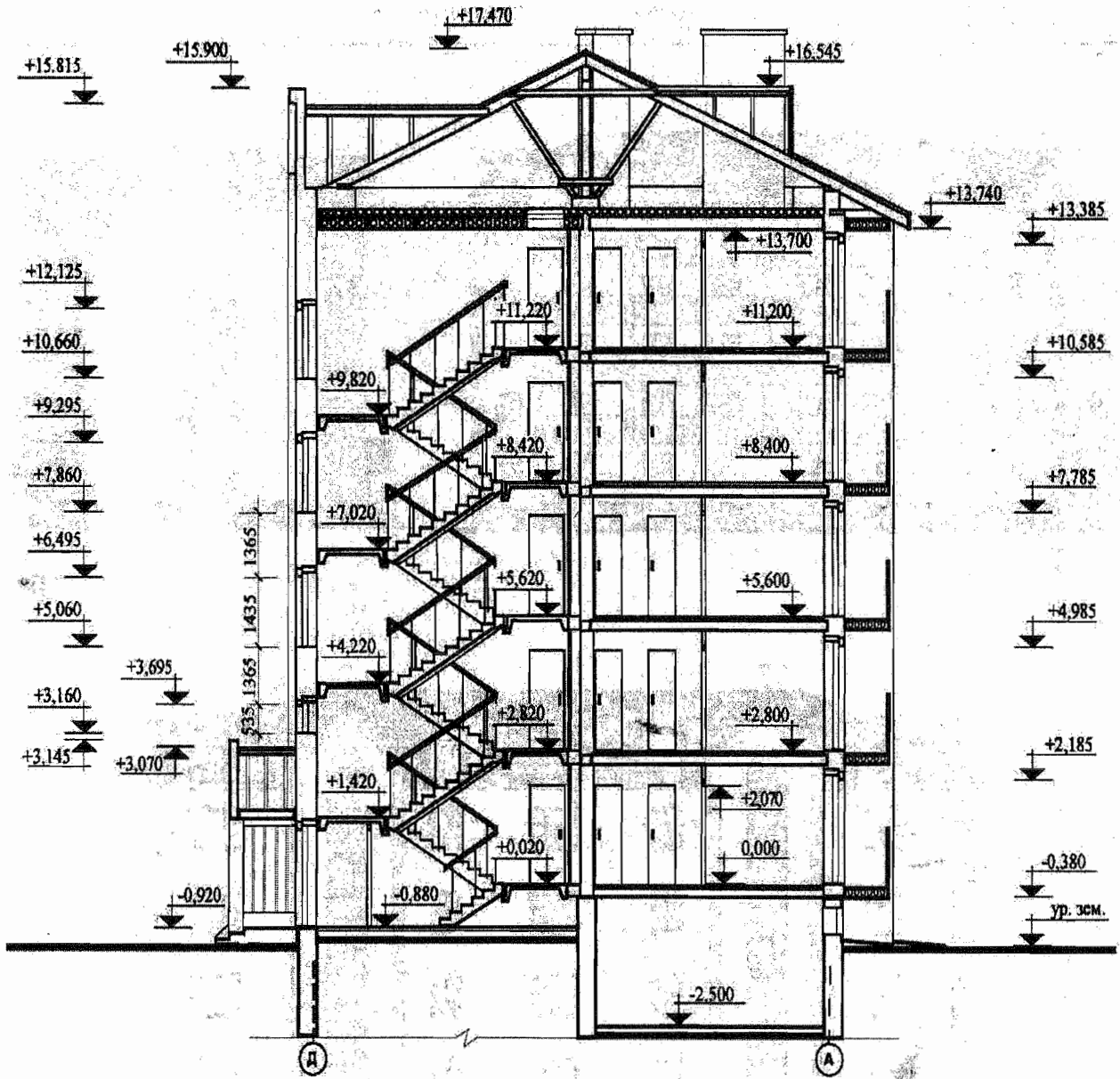


<p>СК-2</p>	<p align="center">СТРОИТЕЛЬНЫЙ КАТАЛОГ Часть 2 Предприятия, здания и сооружения</p>	<p align="right">146/03</p>
<p>Республика Беларусь РУП «Минсктиппроект»</p>	<p align="center">ДОМ жилой 20-квартирный н.п. Сосновый</p>	
<p align="center">2006</p>	<p align="center">Проект для повторного применения</p>	<p align="right">На 6-и страницах Страница 1</p>

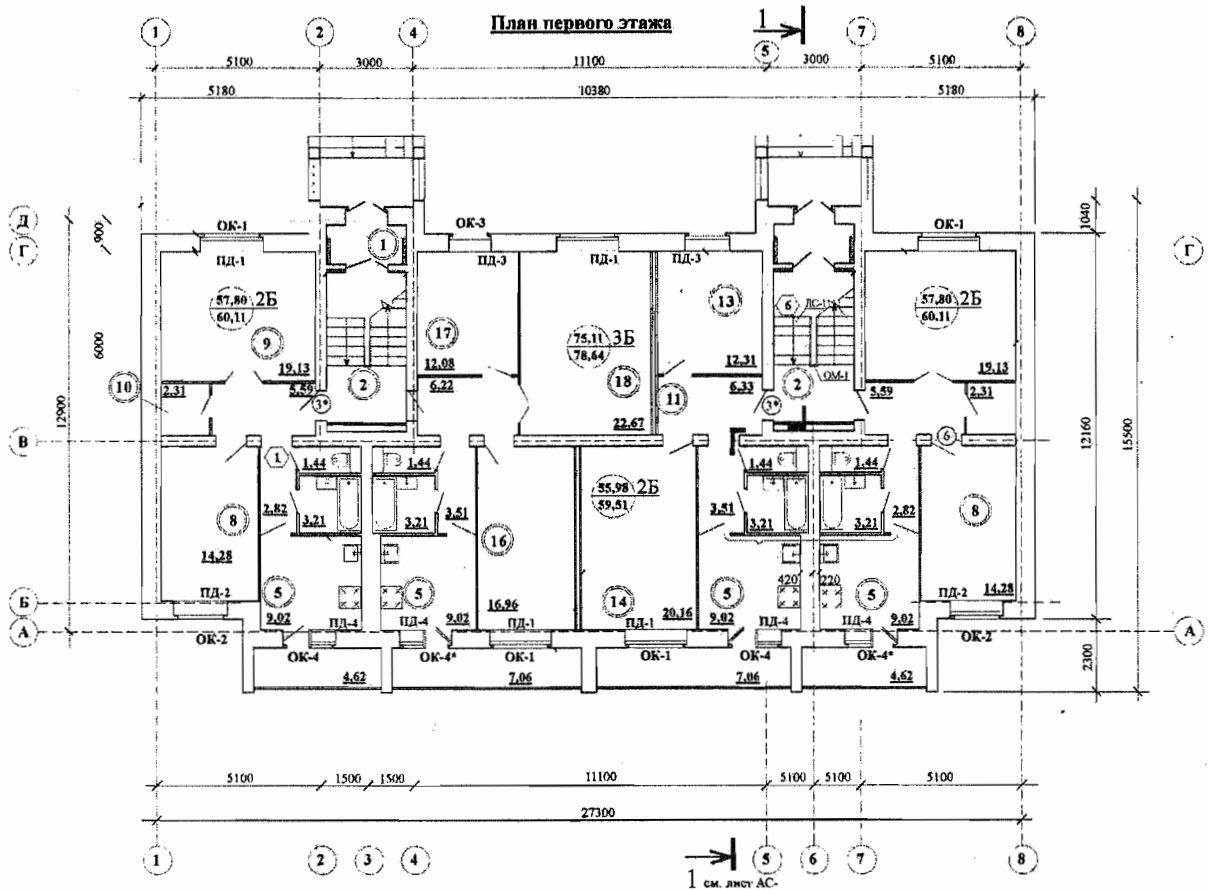


677-1/13

РАЗРЕЗ 1-1



БТН-1/13



ЭКСПЛИКАЦИЯ КВАРТИР

Квартира (тип)	Кол-во	Площадь, м ²	
		жилая	общая
2Б	10	55,80	60,11
2Б*	5	55,98	59,51
3Б	5	75,11	78,64

БТЛ-1/13

ОБЛАСТЬ ПРИМЕНЕНИЯ

КЛИМАТИЧЕСКИЕ РАЙОНЫ
И ПОДРАЙОНЫ – II

НОРМАТИВНОЕ ЗНАЧЕНИЕ ВЕСА
СНЕГОВОГО ПОКРОВА – 800 Н/м²

РАСЧЕТНАЯ ТЕМПЕРАТУРА
НАРУЖНОГО ВОЗДУХА - минус 24 °С

СТЕПЕНЬ ОГНЕСТОЙКОСТЙ - четвертая

НОРМАТИВНОЕ ЗНАЧЕНИЕ
ВЕТРОВОГО ДАВЛЕНИЯ - 230 МПа

ИНЖЕНЕРНО-ГЕОЛОГИЧЕСКИЕ
УСЛОВИЯ - обычные

ОРИЕНТАЦИЯ - свободная

ИНЖЕНЕРНОЕ ОБЕСПЕЧЕНИЕ

ВОДОСНАБЖЕНИЕ: холодное и
горячее – от внешних сетей

ВЕНТИЛЯЦИЯ - естественная

ЭЛЕКТРОСНАБЖЕНИЕ – по КЛ-0,4КВ от ТП

КАНАЛИЗАЦИЯ – в существующие сети

ГАЗОСНАБЖЕНИЕ -от существующего
газопровода низкого давления

ОТОПЛЕНИЕ – от сущ. сетей

СВЯЗЬ И СИГНАЛИЗАЦИЯ - радиотрансляция,
телефикация

ОСНАЩЕНИЕ ЗДАНИЯ

Газовая плита, мойка, ванна, умывальник, унитаз.

СТРОИТЕЛЬНЫЕ КОНСТРУКЦИИ И ИЗДЕЛИЯ

Фундаменты – ленточные

Стены наружные — трехслойной конструкции на гибких связях, камень силикатный –несущий и облицовочный слой, внутренний – пенополистирольные плиты

Стены внутренние – силикатные камни

Перегородки – кирпичные, газосилкатные блоки

Перекрытия – сборные ж/б пустотные плиты по серии Б1.041.1-1.2000

Покрытие – сборные ж/б пустотные плиты по серии Б1.041.1-1.2000

Перемычки – ж/б сборные по серии Б1.041.1-1.2000

Двери наружные – стальные, частично остекленные и специально утепленные по СТБ 1138-98

Двери внутренние – деревянные глухие и остекленные по СТБ 1138-98

Окна – деревянные с тройным остеклением (стекло=стеклопакет) по СТБ939-93

Полы – деревянные, из керамической плитки, бетонные

Крыша - чердачная

Кровля – асбобементные волнистые листы по деревянным стропилам

ОТДЕЛКА

НАРУЖНАЯ – штукатурка, окраска фасадными красками

ВНУТРЕННЯЯ – обои, керамическая плитка, клеевая покраска -

БТП-1/13

Жилой 20-квартирный в н.п. Сосновый		146/03		Страница 5		
ТЕХНИКО-ЭКОНОМИЧЕСКИЕ ДАННЫЕ И ПОКАЗАТЕЛИ			Всего	Удельные показатели на расчетную единицу		
Расчетная единица — 1 м ² общей площади квартиры				-		
ТЕХНИЧЕСКИЕ ХАРАКТЕРИСТИКИ						
Площадь, м	застройки		424,36	-		
	общая площадь, в том числе подземная часть		276,4	-		
	летних помещений		6410,61	-		
Объем- строительный, м ² ,	общий		116,8			
СТОИМОСТЬ СТРОИТЕЛЬСТВА						
Сметная стоимость, тыс. руб.	общая		138,077			
	в том числе	строительно-монтажных работ	611,524			
		оборудования				
РЕСУРСЫ НА ЭКСПЛУАТАЦИОННЫЕ НУЖДЫ						
Расход воды	холодной	расчетный, л/с	0,76			
	горячей	расчетный, л/с	1,03			
Канализационные стоки, расчетный расход, л/с			3,17			
Расход тепла	всего		расчетный, кВт	0,21240		
	в том числе на отопление		расчетный, кВт	0,07973 3		
Потребная электрическая мощность, кВт			45,4			
Расход электроэнергии годовой, МВт-ч (удельные показатели, кВт-ч)			76800			
Расход газа			расчетный, нм /ч	5,64		

БТЛ-1/13

ДОПОЛНИТЕЛЬНЫЕ ДАННЫЕ

Сметная документация составлена в ценах 1991 г.

СОСТАВ ПРОЕКТНОЙ ДОКУМЕНТАЦИИ

Немер альбома	Наименование альбома
Альбом 1 Том I Том V Раздел 1 Том V Раздел 3	Инд. Проект. Жилой дом. Архитектурно строительные решения. Отопление и вентиляция. Водопровод и канализация. Электротехническая часть. Сети связи. Автоматизация Общая пояснительная записка Сметы на строительство 20-ти квартирного жилого дома Сводный сметный расчет на строительство жилого дома

Объем проектных материалов, приведенных к формату А4, — 254 форматок.

АВТОР

ПК «Институт «Мозырьсельстройпроект»
247760, Республика Беларусь, Гомельская область,
г. Мозырь ул. Советская, 198

**ПОСТАВЩИК
ДОКУМЕНТАЦИИ**

ПК «Институт «Мозырьсельстройпроект»
247760, Республика Беларусь, Гомельская область,
г. Мозырь ул. Советская, 198

677-1/13