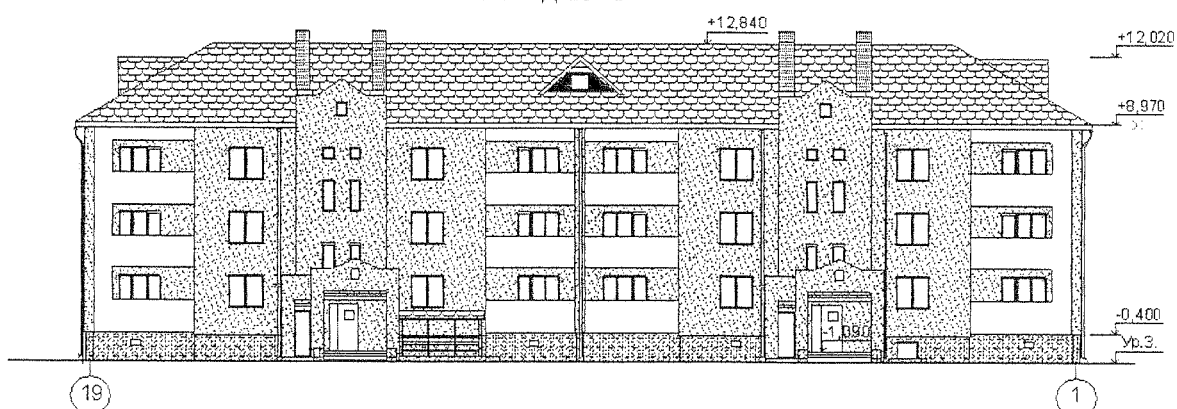
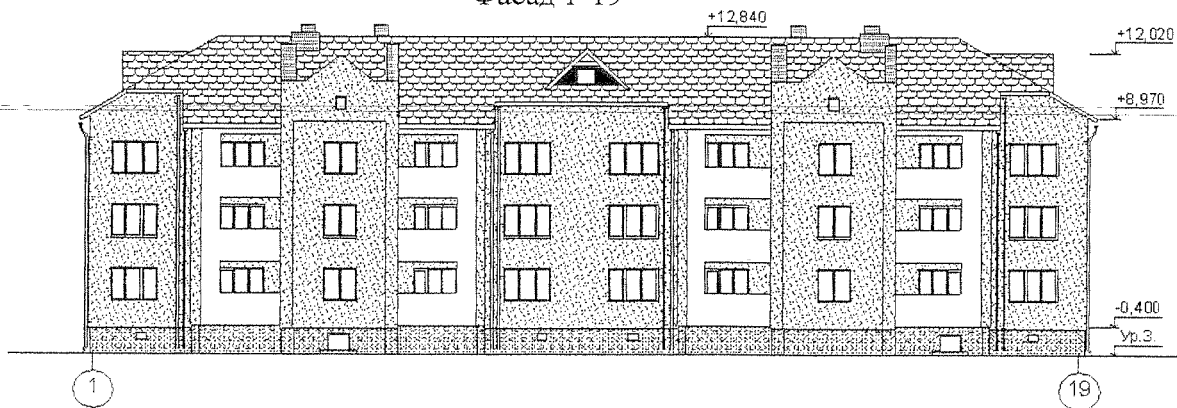


СК-2	СТРОИТЕЛЬНЫЙ КАТАЛОГ Часть 2 Предприятия, здания и сооружения	104/09
Республика Беларусь РУП «Минсктишпроект»	18-квартирный двухсекционный жилой дом в н.п. Тереховка Добрушского района	
2010	Проект для повторного применения	На 5-ти страницах Страница 1

Фасад 19-1



Фасад 1-19

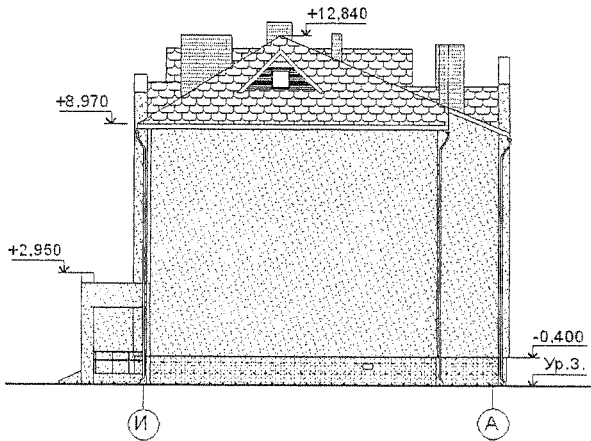


ЭКСПЛИКАЦИЯ КВАРТИР

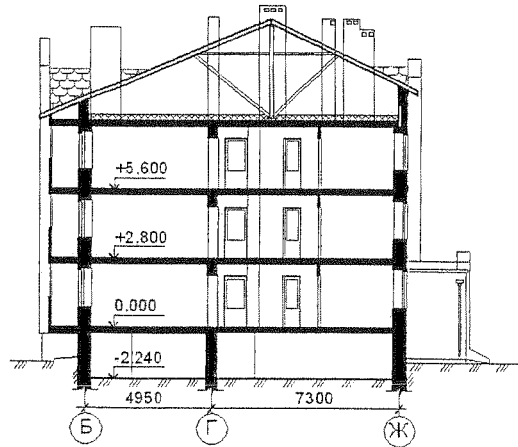
Квартира (тип)	Кол-во	Площадь, м ²		Квартира (тип)	Кол-во	Площадь, м ²	
		жилых комнат	общая квартиры			жилых комнат	общая квартиры
Однокомнатная	3	14,20	39,65	Двухкомнатная	3	32,71	62,51
Двухкомнатная	3	35,94	61,95	Двухкомнатная	3	34,51	59,70
Двухкомнатная	3	33,68	61,73	Трехкомнатная	3	52,28	81,90

Арх. 21/09

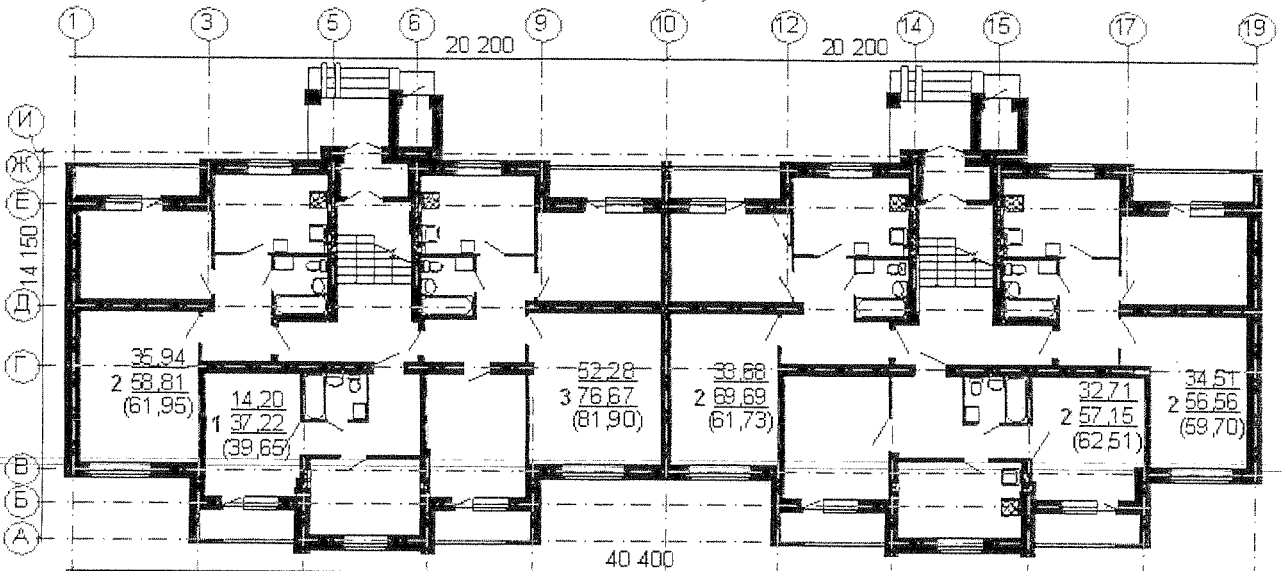
Фасад И-А



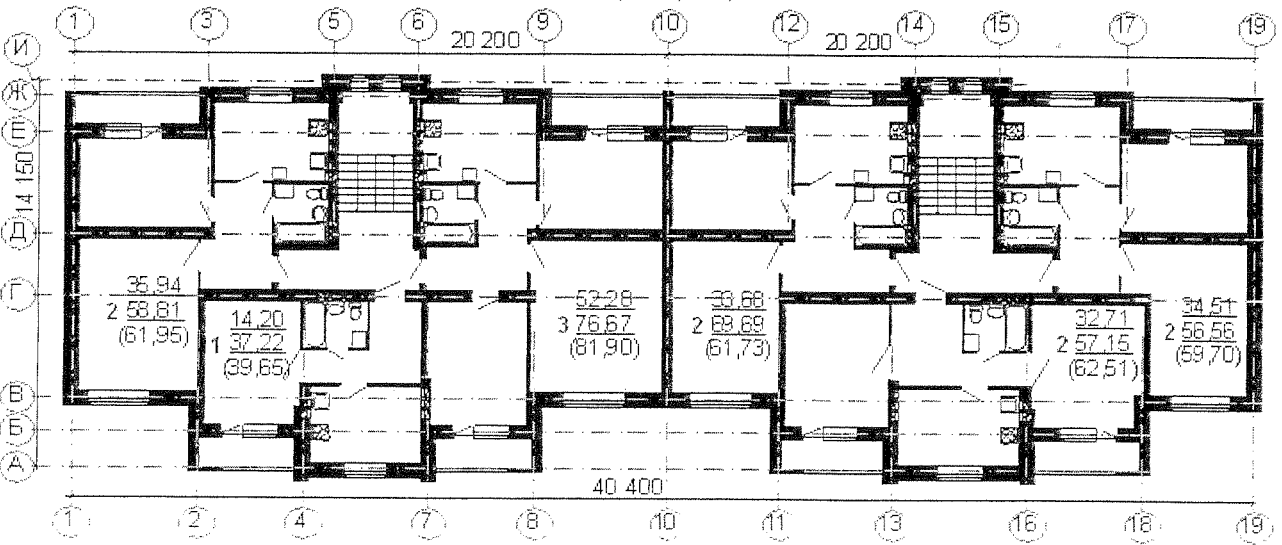
Разрез 1-1



План на отм. 0,000



План на отм. +2,800; +5,600



Арх. 21/09

ОБЛАСТЬ ПРИМЕНЕНИЯ

КЛИМАТИЧЕСКИЕ РАЙОНЫ
И ПОДРАЙОНЫ – II В

РАСЧЕТНАЯ ТЕМПЕРАТУРА
НАРУЖНОГО ВОЗДУХА, – минус 24°С

НОРМАТИВНОЕ ЗНАЧЕНИЕ
ВЕТРОВОГО ДАВЛЕНИЯ, - 0,23кПа

НОРМАТИВНОЕ ЗНАЧЕНИЕ ВЕСА
СНЕГОВОГО ПОКРОВА, -0,80 кПа.

СТЕПЕНЬ ОГНЕСТОЙКОСТИ -IV
по СНБ 2.02.01-98.

ИНЖЕНЕРНО-ГЕОЛОГИЧЕСКИЕ
УСЛОВИЯ – обычные.

ОРИЕНТАЦИЯ – частично-ограниченная.

ИНЖЕНЕРНОЕ ОБЕСПЕЧЕНИЕ

ВОДОСНАБЖЕНИЕ – централизованное
ГОРЯЧЕЕ ВОДОСНАБЖЕНИЕ - от
индивидуального отопительного аппарата.

КАНАЛИЗАЦИЯ – хозяйственно-бытовая в
наружную сеть

ОТОПЛЕНИЕ –от индивидуального
Отопительного аппарата

ВЕНТИЛЯЦИЯ – вытяжная с естественным
побуждением

ЭЛЕКТРОСНАБЖЕНИЕ - от внешней сети,
напряжение 220 В.

ГАЗОСНАБЖЕНИЕ - природный газ

СВЯЗЬ И СИГНАЛИЗАЦИЯ - телефонизация,
радиофикация, телефикация.

ОСНАЩЕНИЕ ЗДАНИЯ

Газовая плита, мойка, ванна, умывальник, унитаз, индивидуальный отопительный аппарат.

СТРОИТЕЛЬНЫЕ КОНСТРУКЦИИ И ИЗДЕЛИЯ

Фундаменты – ленточные из сборных железобетонных плит, частично из монолитного железобетона.

Стены подвала - из сборных бетонных блоков, частично монолитные.

Наружные стены здания – из блоков из ячеистого бетона с облицовкой из керамического лицевого пустотелого кирпича.

Внутренние стены – из силикатного камня.

Перегородки, толщ. 120 мм – из полнотелого кирпича керамического.

Перегородки, толщ. 100 мм, 240 мм – из блоков ячеистого бетона.

Перекрытия и покрытия – из сборных железобетонных пустотных плит.

Лестницы – сборные железобетонные марши, сборные железобетонные площадки, ступени из тяжелого бетона..

Заполнения проёмов – двери: наружные – металлические, внутренние – деревянные, металлические; окна – из оконных блоков ПВХ.

Полы – керамическая плитка, линолеум, бетонные, цементно-песчаные.

Кровля – скатная с деревянной стропильной системой и покрытием из металлочерепицы.

Наибольшая масса монтажного элемента – 2,95т. (плита перекрытия).

ОТДЕЛКА

НАРУЖНАЯ - облицовка лицевым красным керамическим кирпичом с расшивкой швов, улучшенная штукатурка, окраска фасадной акриловой краской по грунтовке.

ВНУТРЕННЯЯ – стены и перегородки – улучшенная штукатурка, обои, улучшенная акриловая окраска, улучшенная масляная окраска; потолки - улучшенная акриловая окраска, акриловая окраска.

Apr. 21/09

18-квартирный двухсекционный жилой дом в н.п. Тереховка Добрушского района		104/09		Страница 4
ТЕХНИКО-ЭКОНОМИЧЕСКИЕ ДАННЫЕ И ПОКАЗАТЕЛИ			Всего	Удельные показатели на расчетную единицу
Расчетная единица — 1 м ² общей площади квартиры			1102,32	
ТЕХНИЧЕСКИЕ ХАРАКТЕРИСТИКИ				
Площадь, м ²	застройки		580,10	
	общая площадь квартир		1102,32	
Строительный объем, м ³	общий		4687,356	
СТОИМОСТЬ СТРОИТЕЛЬСТВА				
Сметная стоимость, тыс.руб.	общая		922440	
	в том числе	строительно- монтажных работ	920559	
		оборудования	1881	
МАТЕРИАЛОЕМКОСТЬ				
Цемент, т (удельные показатели, кг)	всего		284,30	
	приведенный к М400		254,20	
Сталь, т (удельные показатели, кг)	всего		23,10	
	приведенная к классу S240		26,90	
Бетон и железобетон, м ³	всего		661,80	
	в том числе сборный		532,60	
Лесоматериалы, приведенные к круглому лесу, м ³			75,30	
Кирпич, тыс. шт.			67,20	
Камни силикатные, тыс. шт.			144,62	
Газосиликатные блоки, м ³			336,26	
РЕСУРСЫ НА ЭКСПЛУАТАЦИОННЫЕ НУЖДЫ				
Расход воды	холодной	расчетный, м ³ /сут	10,26	
	горячей	расчетный, м ³ /сут	--	
Канализационные стоки, расчетный расход, м ³ /сут			10,26	
Расход тепла	всего	расчетный, кВт	0,055	
	в том числе на отопление	расчетный, кВт	0,055	
Потребная электрическая мощность, кВт			39,60	
Расход электроэнергии годовой, кВт х час			63360	
Расход природного газа		расчетный, м ³ /ч	42,00	

Арх. 21/09

ДОПОЛНИТЕЛЬНЫЕ ДАННЫЕ

Сметная документация составлена в ценах 2006г.
Стоимость строительства жилого дома определена по объектной смете.

СОСТАВ ПРОЕКТНОЙ ДОКУМЕНТАЦИИ

Номер альбома	Наименование альбома
Альбом 2.1	Архитектурно-строительная часть.
Альбом 2.2	Отопление и вентиляция.
Альбом 2.3	Внутреннее газоснабжение.
Альбом 2.4	Внутренний водопровод и канализация.
Альбом 2.5	Электротехническая часть.
Альбом 2.6	Внутренние сети связи.
Альбом 2.7	Телевидение.
Альбом 2.8	Охранно-переговорное устройство.
Альбом 2.9	Пожарная сигнализация.
Альбом 2.10	Сметы.

АВТОР

КУП "Институт Гомельоблстройпроект"
ул. Речичская, 1А, 246050, г.Гомель

УТВЕРЖДЕНИЕ И
ВВЕДЕНИЕ В ДЕЙСТВИЕ

ЗАКЛЮЧЕНИЕ ЭКСПЕРТИЗЫ

ДРУП "Госстройэкспертиза по Гомельской области"
№ 092660 от 02.11.2009г.

ПОСТАВЩИК
ДОКУМЕНТАЦИИ

КУП "Институт Гомельоблстройпроект"
ул. Речичская, 1А, 246050, г.Гомель

Регистрационный номер _____

Банузова Н.О.
Арх. 21/09