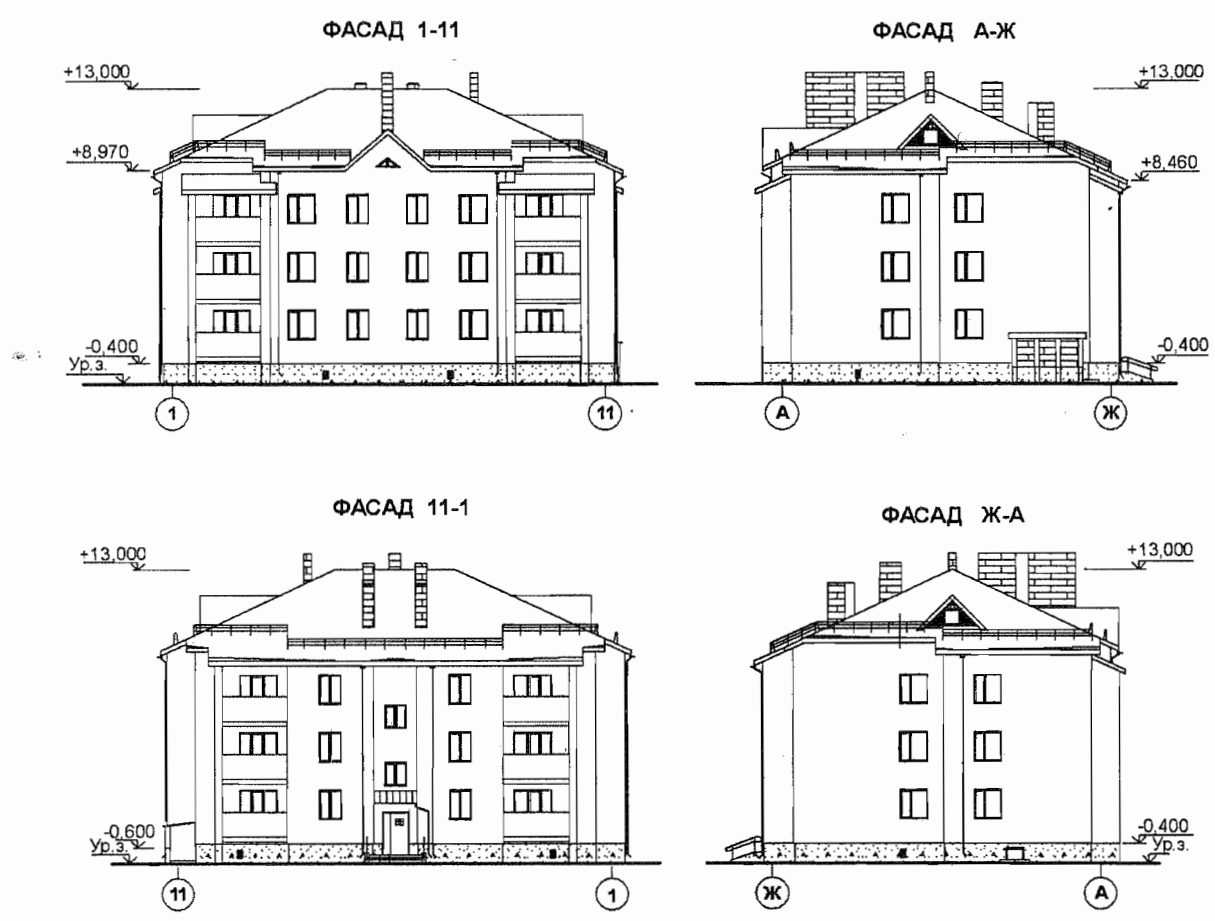


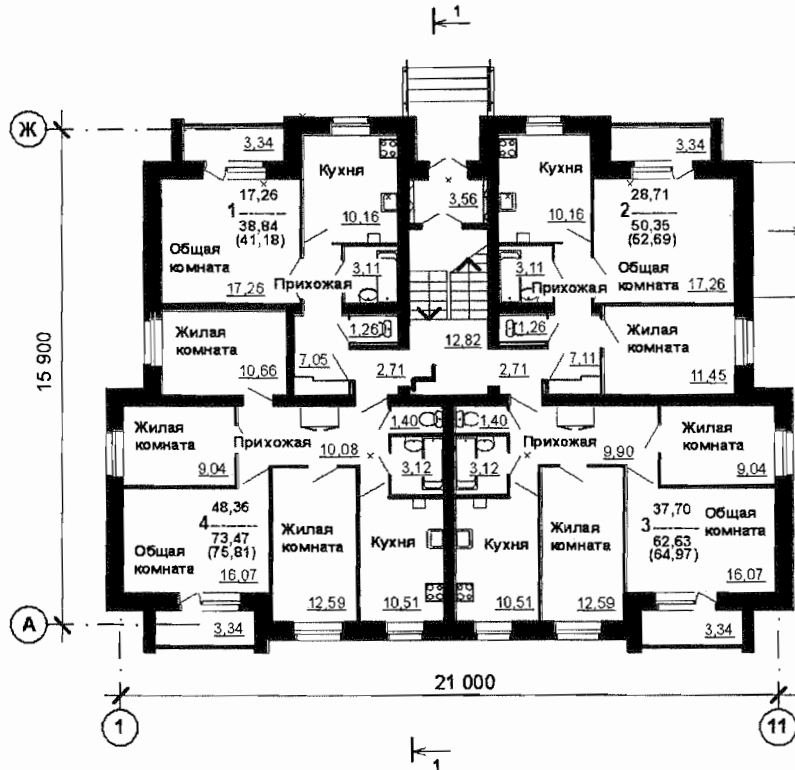
СК-2	СТРОИТЕЛЬНЫЙ КАТАЛОГ Часть 2 Предприятия, здания и сооружения	308/07-2 <i>Арх. 38/08</i>
Республика Беларусь РУП Минсктипроект	12-квартирный жилой дом по ул. Садовая в н.п. Урицкое Гомельского района	
2009	Проект для повторного применения	На 6-ти страницах Страница 1



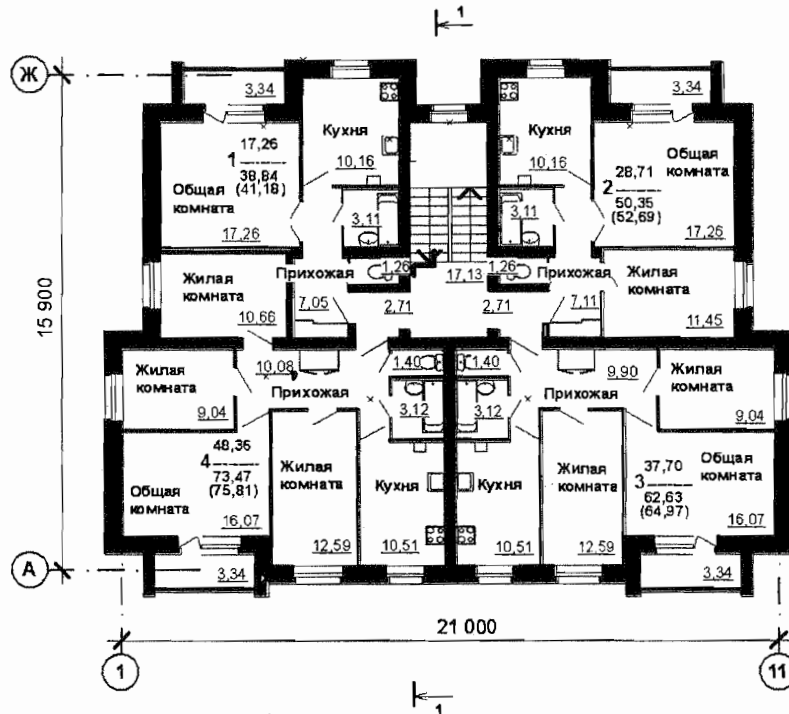
ЭКСПЛИКАЦИЯ КВАРТИР

Квартира (тип)	Кол-во	Площадь, м ²		Квартира (тип)	Кол-во	Площадь, м ²	
		Жилая	Общая			Жилая	Общая
Однокомнатная	3	17,26	41,18	Трехкомнатная	3	37,70	64,97
Двухкомнатная	3	28,71	52,69	Четырехкомнатная	3	48,36	75,81

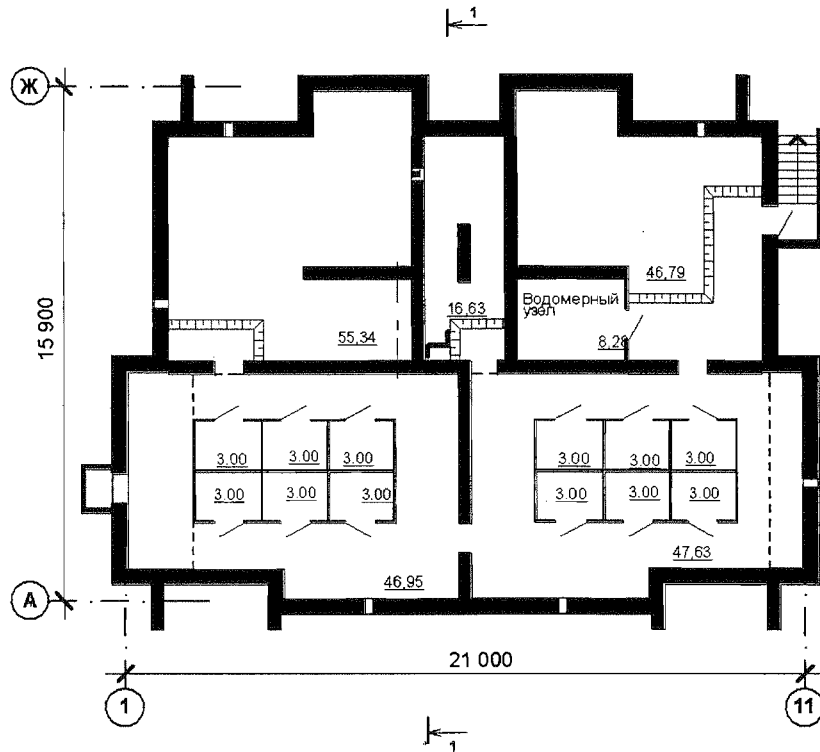
План 1 этажа



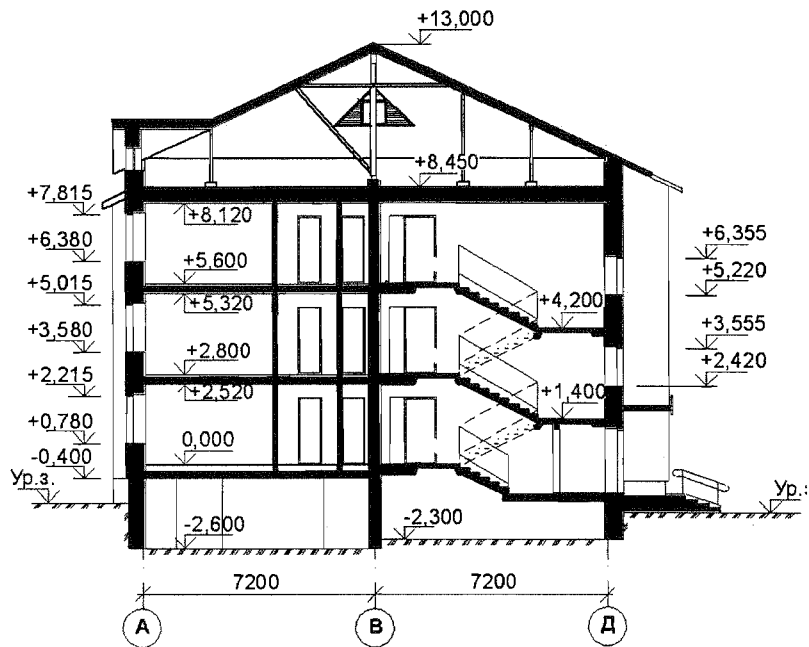
План типового этажа



План подвала



Разрез 1-1



ОБЛАСТЬ ПРИМЕНЕНИЯ

КЛИМАТИЧЕСКИЕ РАЙОНЫ
И ПОДРАЙОНЫ – II В.

РАСЧЕТНАЯ ТЕМПЕРАТУРА
НАРУЖНОГО ВОЗДУХА – минус 24 °С.

НОРМАТИВНОЕ ЗНАЧЕНИЕ
ВЕТРОВОГО ДАВЛЕНИЯ – 0,23 кПа.

НОРМАТИВНОЕ ЗНАЧЕНИЕ ВЕСА
СНЕГОВОГО ПОКРОВА – 0,80 кПа.

СТЕПЕНЬ
ОГНЕСТОЙКОСТИ – IV по СНБ 2.02.01-98.

ИНЖЕНЕРНО-ГЕОЛОГИЧЕСКИЕ
УСЛОВИЯ – обычные.

ОРИЕНТАЦИЯ – частично ограниченная.

ИНЖЕНЕРНОЕ ОБЕСПЕЧЕНИЕ

ВОДОСНАБЖЕНИЕ – централизованное.

ГОРЯЧЕЕ ВОДОСНАБЖЕНИЕ

И ОТОПЛЕНИЕ – от индивидуальных отопи-
тельных аппаратов АОГВ-24-3П «Альфа-
Колор».

КАНАЛИЗАЦИЯ – хозяйственно-бытовая в
наружную сеть

ВЕНТИЛЯЦИЯ – вытяжная с механическим и
естественным побуждением.

ЭЛЕКТРОСНАБЖЕНИЕ – от внешней сети, на-
пряжение 220 В.

ГАЗОСНАБЖЕНИЕ – от природного газа.

СВЯЗЬ И СИГНАЛИЗАЦИЯ – телефонизация,
радиофикация, телефикация, пожарная сигнали-
зация.

ОСНАЩЕНИЕ ЗДАНИЯ

Газовая плита, мойка, ванна, умывальник, унитаз, газовый котел.

СТРОИТЕЛЬНЫЕ КОНСТРУКЦИИ И ИЗДЕЛИЯ

Фундаменты – ленточные из монолитного бетона и сборных железобетонных плит.

Стены подвала – монолитный бетон.

Наружные стены – из силикатного камня по СТБ 1228-2000 с облицовкой снаружи блоками из
ячеистого бетона по СТБ 1117-98.

Внутренние стены – толщиной 380 мм – силикатный камень.

Перегородки – толщиной 65 мм, 120 мм – кирпич керамический полнотелый пластического
формования по СТБ 1160-99; толщиной 100 мм – блоки из ячеистого бетона по СТБ 1117-98;
толщиной 240 мм – (двухслойные с воздушным зазором 40 мм) – блоки из ячеистого бетона по 8.

Стены лоджий – толщиной 380 мм – из силикатных камней.

Перекрытия – сборные железобетонные.

Перекрытия – сборные железобетонные пустотные плиты.

Двери наружные – металлические по серии Б 1.036.2-16.00 и СТБ 1138-98; внутренние – дере-
вянные по СТБ 1138-98, металлические по серии Б 1.036.2-52.01.

Окна – деревянные по СТБ 939-93, из ПВХ по СТБ 1108-98.

Полы – керамическая плитка, линолеум, бетонные и грунтовые в подвале; цементно-песчаные
на лоджиях.

Крыша – скатная с деревянной стропильной системой.

Кровля – металлочерепица.

ОТДЕЛКА

НАРУЖНАЯ – улучшенная штукатурка, окраска водно-дисперсионной краской по грунтовке.

ВНУТРЕННЯЯ – стены и перегородки – улучшенная штукатурка, оклейка обоями; масляная,
клеевая и известковая окраска; неглазурованная керамическая плитка.

Потолки – улучшенная клеевая окраска, известковая окраска.

12-тиквартирный жилой дом по ул.Садовая в н.п. Урицкое Гомельского района		308/07-2		Страница 5	
ТЕХНИКО-ЭКОНОМИЧЕСКИЕ ДАННЫЕ И ПОКАЗАТЕЛИ			Всего	Удельные показатели на расчетную единицу	
Расчетная единица — 1 м ² общей площади квартиры			703,95	—	
ТЕХНИЧЕСКИЕ ХАРАКТЕРИСТИКИ					
Площадь, м ²	застройки		351,73	—	
	общая площадь квартир		703,95	—	
Строительный объем жилого здания, м ³ (в т. ч. подвала)			3667,30 (795,25)	—	
СТОИМОСТЬ СТРОИТЕЛЬСТВА					
Сметная стоимость, тыс. руб.	Общая		585 086	—	
	в том числе	строительно-монтажных работ	584 178	—	
		оборудования	908	—	
МАТЕРИАЛОЕМКОСТЬ					
Цемент, т (удельные показатели, кг)	всего		142,00	—	
	приведенный к М400		136,00	—	
Сталь, т (удельные показатели, кг)	всего		13,80	—	
	приведенная к классу S240		16,60	—	
Бетон и железобетон, м ³	всего		391,75	—	
	в том числе сборный		190,25	—	
Лесоматериалы, приведенные к круглому лесу, м ³			70,50	—	
Кирпич, тыс. шт.			16,40	—	
Камни силикатные, тыс. шт.			80,50	—	
Газосиликатные блоки, м ³			150,35	—	
РЕСУРСЫ НА ЭКСПЛУАТАЦИОННЫЕ НУЖДЫ					
Расход воды	холодной	расчетный, м ³ /сут	7,98	—	
	горячей	расчетный, м ³ /сут	—	—	
Канализационные стоки, расчетный расход, м ³ /сут			7,98	—	
Расход тепла	всего		расчетный, кВт	175 210	—
	в том числе на отопление		расчетный, кВт	36 010	—
Потребная электрическая мощность, кВт			32,40	—	
Расход электроэнергии годовой, (удельные показатели, кВт·ч)			51 840	—	
Расход природного газа		расчетный, м ³ /ч	30,40	—	

12-тиквартирный жилой дом по ул. Садовая в н.п. Урицкое Гомельского района	308/07-2	Страница 6
---	----------	------------

ДОПОЛНИТЕЛЬНЫЕ ДАННЫЕ

Сметная документация составлена в нормах и ценах 2006 г.

Общая стоимость жилого дома (без сетей и благоустройства) определена по объектной смете.

СОСТАВ ПРОЕКТНОЙ ДОКУМЕНТАЦИИ

Номер альбома	Наименование альбома
Альбом 1	Архитектурно-строительные решения. Внутренний водопровод и канализация. Отопление и вентиляция. Электротехнические решения. Устройства связи. Охранно-переговорное устройство.
Альбом 2	Газоснабжение внутреннее Сметы

АВТОР

КПИУП «Институт «Гомельоблстройпроект»,
ул. Речицкая, 1А, 246050, г. Гомель.

УТВЕРЖДЕНИЕ

Постановление коллегии Минстройархитектуры
Республики Беларусь № 414 от 15.12.2009 г.

**ЗАКЛЮЧЕНИЕ
ЭКСПЕРТИЗЫ**

РУП «Госстройэкспертиза по Гомельской области»
№ 3495 от 10.12.2008 г.

**ПОСТАВЩИК
ДОКУМЕНТАЦИИ**

КПИУП «Институт «Гомельоблстройпроект»,
ул. Речицкая, 1А, 246050, г. Гомель.